



## INFORMACION Y CONTROL DE PUBLICACIONES, S.A.

Velázquez, 46, 1º Drcha - Tel. 91 435 00 32 Fax 91 435 96 05 - 28001 - MADRID  
 Entença, 218 Entr. 7 - Tel 93 439 24 18 Fax 93 419 25 34 - 08029 - BARCELONA

**Título:** AHORALEON.COM  
**URL Primaria:** http://ahoraleon.com/  
**Editor:** Saúl Rodríguez Arén  
**Domicilio:** C/Moisés de León, 10 - 3ºC  
**Ciudad:** 24006 LEON  
**Teléfono:**  
**Fax:**  
**E-mail:**  
**Clasificación:** Noticias e Información  
**Sub-Clasificación:** Noticias globales y actualidad



### 1. Cifras totales y promedios (Nacional e Internacional)

MES - AÑO	NAVEGADORES UNICOS	VISITAS	PAGINAS
Octubre - 2018	16.397	23.674	30.480
<b>PROMEDIO DIARIO</b>	<b>715</b>	<b>764</b>	<b>983</b>
<b>PROMEDIO LUNES-VIERNES</b>	758	809	1.041
<b>PROMEDIO SABADO-DOMINGO</b>	590	633	816
<b>PAGINAS / VISITAS</b>	1,29		
<b>DURACION MEDIA VISITAS</b>	0:00:41		
<b>DURACION MEDIA PAGINAS</b>	0:02:22		

### 2. Secciones (Nacional e Internacional)

	PAGINAS	%
<b>HOME</b>	3.914	12.84 %
<b>RESTO</b>	26.566	87.16 %

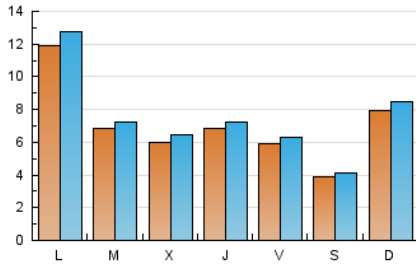
### 3. Por día del mes (Nacional e Internacional)

Día	N. únicos	Visitas	Páginas	Día	N. únicos	Visitas	Páginas	Día	N. únicos	Visitas	Páginas
1	1.004	1.060	1.338	11	610	629	781	21	1.007	1.064	1.295
2	632	680	878	12	377	410	545	22	647	697	887
3	503	555	802	13	280	299	397	23	676	713	892
4	801	849	1.033	14	396	425	596	24	804	845	1.096
5	682	730	926	15	2.151	2.348	2.942	25	722	781	1.027
6	325	347	457	16	972	1.030	1.342	26	903	964	1.257
7	349	375	491	17	640	688	956	27	668	717	927
8	1.416	1.485	1.714	18	605	647	880	28	1.414	1.537	1.990
9	695	727	900	19	395	414	579	29	718	770	1.057
10	730	774	1.020	20	284	296	373	30	430	453	619
								31	330	365	483

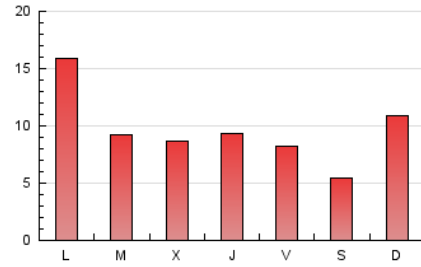
### 4. Gráficas (Nacional e Internacional)

#### 4.1 Por día de la semana (promedio)

N. únicos / Visitas (x 100)

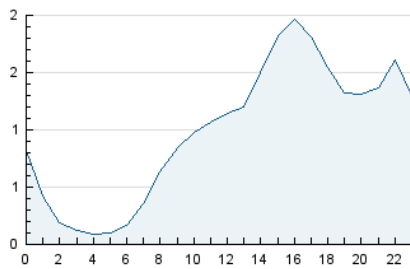


Páginas (x 100)

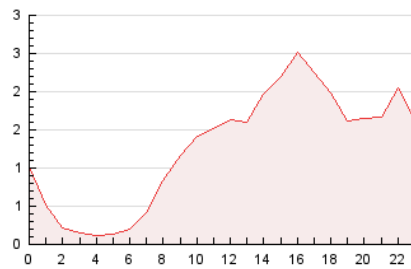


#### 4.2 Por franja horaria (promedio)

Visitas (x 1000)

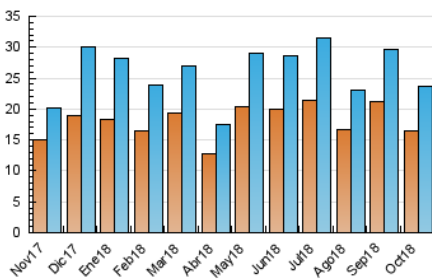


Páginas (x 1000)

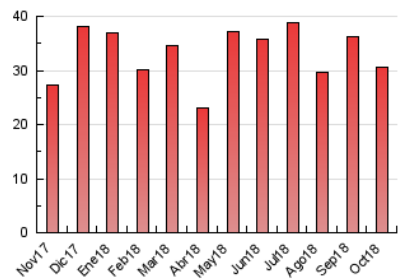


#### 4.3 Por meses

N. únicos / Visitas (x 1000)



Páginas (x 1000)





## INFORMACION Y CONTROL DE PUBLICACIONES, S.A.

Velázquez, 46, 1º Drcha - Tel. 91 435 00 32 Fax 91 435 96 05 - 28001 - MADRID  
 Entença, 218 Entr. 7 - Tel 93 439 24 18 Fax 93 419 25 34 - 08029 - BARCELONA

### Anexo - Tráfico Nacional

**Título:** AHORALEON.COM  
**URL Primaria:** http://ahoraleon.com/  
**Editor:** Saúl Rodríguez Arén  
**Domicilio:** C/Moisés de León, 10 - 3ºC  
**Ciudad:** 24006 LEON  
**Teléfono:**  
**Fax:**  
**E-mail:**  
**Clasificación:** Noticias e Información  
**Sub-Clasificación:** Noticias globales y actualidad



#### 1. Cifras totales y promedios (Nacional)

MES - AÑO	NAVEGADORES UNICOS	VISITAS	PAGINAS
Octubre - 2018	15.210	22.445	29.135
<b>PROMEDIO DIARIO</b>	<b>676</b>	<b>724</b>	<b>940</b>
<b>PROMEDIO LUNES-VIERNES</b>	<b>717</b>	<b>767</b>	<b>994</b>
<b>PROMEDIO SABADO-DOMINGO</b>	<b>560</b>	<b>601</b>	<b>783</b>
<b>PAGINAS / VISITAS</b>	<b>1,30</b>		
<b>DURACION MEDIA VISITAS</b>	<b>0:00:42</b>		
<b>DURACION MEDIA PAGINAS</b>	<b>0:02:22</b>		

#### 2. Secciones (Nacional)

	PAGINAS	%
<b>HOME</b>	3.829	13.14 %
<b>RESTO</b>	25.306	86.86 %

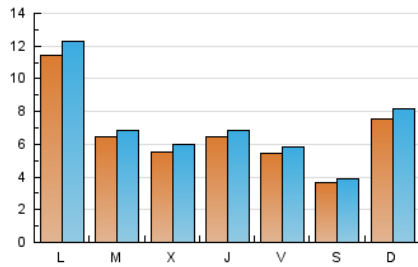
#### 3. Por día del mes (Nacional)

Día	N. únicos	Visitas	Páginas	Día	N. únicos	Visitas	Páginas	Día	N. únicos	Visitas	Páginas
1	975	1.029	1.299	11	573	590	741	21	974	1.031	1.260
2	609	656	853	12	337	368	492	22	603	653	840
3	461	513	758	13	258	277	374	23	623	658	833
4	776	824	1.008	14	365	393	563	24	746	787	1.034
5	651	698	892	15	2.112	2.309	2.902	25	670	729	971
6	309	330	439	16	940	997	1.308	26	830	889	1.177
7	331	356	472	17	596	642	908	27	612	661	870
8	1.378	1.445	1.672	18	560	602	835	28	1.359	1.482	1.934
9	655	684	853	19	364	382	540	29	669	718	966
10	676	720	965	20	269	281	354	30	391	414	578
								31	292	327	444

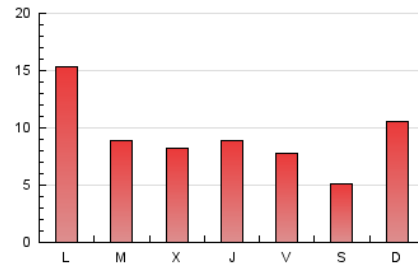
4. Gráficas (Nacional)

4.1 Por día de la semana (promedio)

N. únicos / Visitas (x 100)

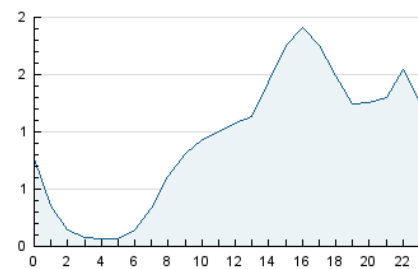


Páginas (x 100)

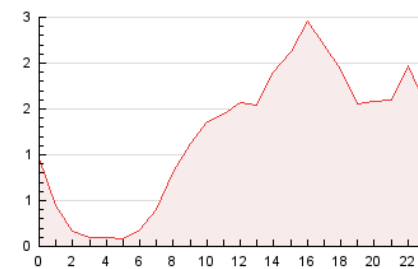


4.2 Por franja horaria (promedio)

Visitas (x 1000)

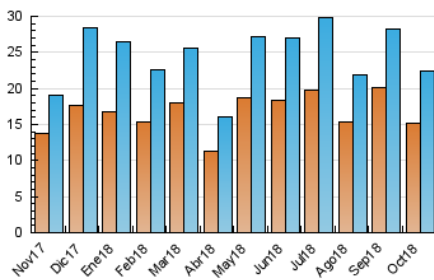


Páginas (x 1000)

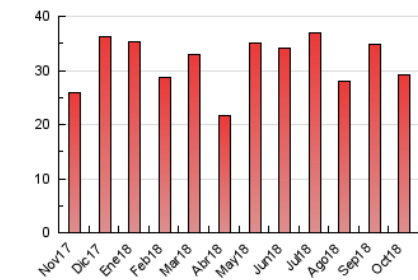


4.3 Por meses

N. únicos / Visitas (x 1000)



Páginas (x 1000)



## 5. Observaciones

Este Medio Electrónico de Comunicación ha sido medido por la herramienta Google Analytics de Google

## 6. Definiciones básicas (Para más información ver Normas Técnicas para el Control de los Medios Electrónicos de Comunicación)

### Página Vista:

Conjunto de ficheros enviado a un usuario como resultado de una petición del mismo recibida por el servidor. Cuando la página está formada por varios marcos (frames), el conjunto de los mismos tendrá, a efectos de cómputo, la consideración de una página unitaria.

### Visita:

Una secuencia ininterrumpida de páginas servidas a un usuario válido. Si dicho usuario no realiza peticiones de páginas en un periodo de tiempo (30 min) la siguiente petición constituirá el inicio de una nueva visita.

### Navegador Único:

Total de combinaciones únicas de una dirección IP y un identificador adicional. Los medios pueden utilizar cookies o el Identificador de Alta de registro.

### Duración Página Vista:

Tiempo acumulado en segundos de todas las páginas vistas (en visitas de dos o más páginas vistas), dividido por el número total de páginas vistas.

### Duración Visita:

Tiempo en segundos de todas las visitas de dos o más páginas vistas, dividido por el número total de visitas de dos o más páginas vistas.

### Tráfico nacional:

Audiencia/difusión correspondiente a España medida en base a los datos de las direcciones IP registradas por el sistema de medición.

## 7. Opinión

De OJDinteractiva, la división de INFORMACIÓN Y CONTROL DE PUBLICACIONES S.A.:

Hemos examinado la información facilitada por el editor del medio electrónico para el periodo que comprende la presente certificación.

Nuestro examen se ha realizado de acuerdo con las normas y procedimientos establecidos en las Normas Técnicas para el Control de los Medios Electrónicos de Comunicación.

En nuestra opinión, la presente acta presenta razonablemente la difusión/audiencia registrada por este medio electrónico.

### ADVERTENCIA:

El trabajo de OJDinteractiva, la división de INFORMACIÓN Y CONTROL DE PUBLICACIONES S.A (INTROL) se limita a la realización de pruebas para la revisión de los datos de recuento suministrados por el editor con la finalidad de expresar una opinión sobre la razonabilidad de dichos datos de acuerdo con las Normas Técnicas para el control de los MEC.

Por tanto, INTROL no acepta responsabilidad alguna por las inexactitudes o errores que puedan existir en los datos de recuento. Tampoco acepta ninguna responsabilidad por la falsedad en los datos de recuento recibidos del editor, ni por otros datos de medición que no están incluidos en el análisis.

Noviembre - 2018

OJDinteractiva