



## INFORMACION Y CONTROL DE PUBLICACIONES, S.A.

Velázquez, 46, 1º Drcha - Tel. 91 435 00 32 Fax 91 435 96 05 - 28001 - MADRID  
 Entença, 218 Entr. 7 - Tel 93 439 24 18 Fax 93 419 25 34 - 08029 - BARCELONA

**Título:** AHORALEON.COM  
**URL Primaria:** http://ahoraleon.com/  
**Editor:** Saúl Rodríguez Arén  
**Domicilio:** C/Moisés de León, 10 - 3ºC  
**Ciudad:** 24006 LEON  
**Teléfono:**  
**Fax:**  
**E-mail:**  
**Clasificación:** Noticias e Información  
**Sub-Clasificación:** Noticias globales y actualidad



### 1. Cifras totales y promedios (Nacional e Internacional)

MES - AÑO	NAVEGADORES UNICOS	VISITAS	PAGINAS
Julio - 2021	9.127	12.364	16.095
<b>PROMEDIO DIARIO</b>	<b>357</b>	<b>399</b>	<b>519</b>
<b>PROMEDIO LUNES-VIERNES</b>	379	425	534
<b>PROMEDIO SABADO-DOMINGO</b>	302	334	482
<b>PAGINAS / VISITAS</b>	1,30		
<b>DURACION MEDIA VISITAS</b>	0:00:55		
<b>DURACION MEDIA PAGINAS</b>	0:03:03		

### 2. Secciones (Nacional e Internacional)

	PAGINAS	%
<b>HOME</b>	2.336	14.51 %
<b>RESTO</b>	13.759	85.49 %

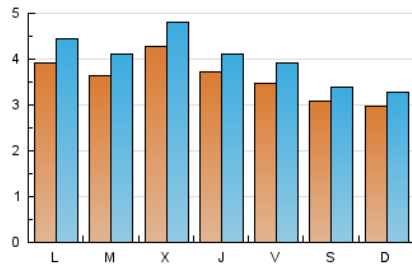
### 3. Por día del mes (Nacional e Internacional)

Día	N. únicos	Visitas	Páginas	Día	N. únicos	Visitas	Páginas	Día	N. únicos	Visitas	Páginas
1	312	355	472	11	297	327	437	21	442	483	599
2	319	368	469	12	316	355	442	22	495	540	673
3	322	346	441	13	349	396	469	23	497	543	650
4	216	238	300	14	383	440	520	24	344	379	464
5	314	371	517	15	311	344	435	25	425	459	590
6	310	367	462	16	297	333	419	26	451	504	648
7	500	557	710	17	279	317	918	27	347	390	499
8	355	384	459	18	251	282	350	28	387	444	565
9	313	351	460	19	491	544	680	29	382	432	519
10	284	313	402	20	449	491	625	30	310	368	464
								31	304	343	437

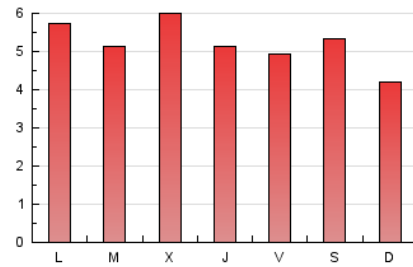
4. Gráficas (Nacional e Internacional)

4.1 Por día de la semana (promedio)

N. únicos / Visitas (x 100)

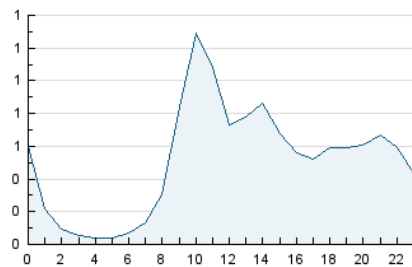


Páginas (x 100)

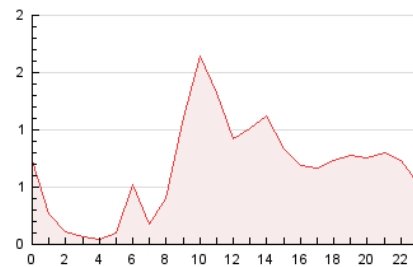


4.2 Por franja horaria (promedio)

Visitas (x 1000)

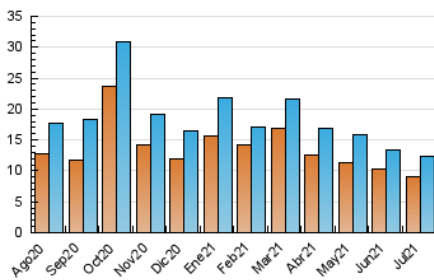


Páginas (x 1000)

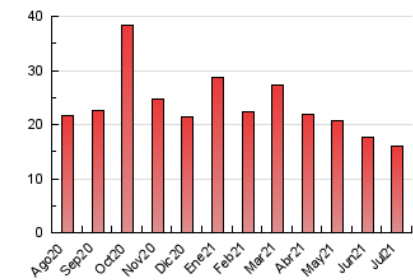


4.3 Por meses

N. únicos / Visitas (x 1000)



Páginas (x 1000)





## INFORMACION Y CONTROL DE PUBLICACIONES, S.A.

Velázquez, 46, 1º Drcha - Tel. 91 435 00 32 Fax 91 435 96 05 - 28001 - MADRID  
 Entença, 218 Entr. 7 - Tel 93 439 24 18 Fax 93 419 25 34 - 08029 - BARCELONA

### Anexo - Tráfico Nacional

**Título:** AHORALEON.COM  
**URL Primaria:** http://ahoraleon.com/  
**Editor:** Saúl Rodríguez Arén  
**Domicilio:** C/Moisés de León, 10 - 3ºC  
**Ciudad:** 24006 LEON  
**Teléfono:**  
**Fax:**  
**E-mail:**  
**Clasificación:** Noticias e Información  
**Sub-Clasificación:** Noticias globales y actualidad



#### 1. Cifras totales y promedios (Nacional)

MES - AÑO	NAVEGADORES UNICOS	VISITAS	PAGINAS
Julio - 2021	7.192	10.377	13.542
<b>PROMEDIO DIARIO</b>	<b>294</b>	<b>335</b>	<b>437</b>
<b>PROMEDIO LUNES-VIERNES</b>	<b>314</b>	<b>359</b>	<b>466</b>
<b>PROMEDIO SABADO-DOMINGO</b>	<b>245</b>	<b>275</b>	<b>366</b>
<b>PAGINAS / VISITAS</b>	<b>1,31</b>		
<b>DURACION MEDIA VISITAS</b>	<b>0:01:04</b>		
<b>DURACION MEDIA PAGINAS</b>	<b>0:03:29</b>		

#### 2. Secciones (Nacional)

	PAGINAS	%
<b>HOME</b>	2.237	16.52 %
<b>RESTO</b>	11.305	83.48 %

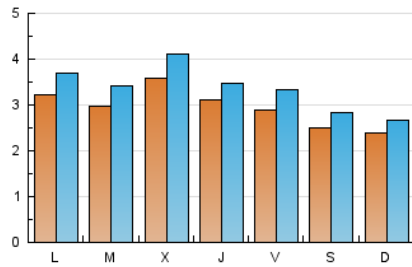
#### 3. Por día del mes (Nacional)

Día	N. únicos	Visitas	Páginas	Día	N. únicos	Visitas	Páginas	Día	N. únicos	Visitas	Páginas
1	262	304	416	11	235	264	365	21	358	399	511
2	249	297	397	12	258	296	383	22	422	465	598
3	262	286	379	13	276	321	393	23	415	458	563
4	174	195	256	14	316	370	448	24	291	326	410
5	242	297	439	15	245	276	367	25	352	385	514
6	254	309	403	16	257	293	379	26	375	428	569
7	422	479	630	17	230	268	369	27	279	321	429
8	295	323	397	18	197	227	293	28	337	391	511
9	264	300	405	19	408	456	585	29	325	374	461
10	229	257	345	20	378	418	550	30	266	323	416
								31	233	271	361

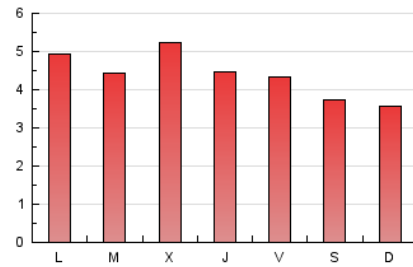
4. Gráficas (Nacional)

4.1 Por día de la semana (promedio)

N. únicos / Visitas (x 100)

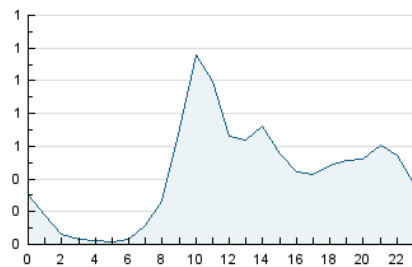


Páginas (x 100)

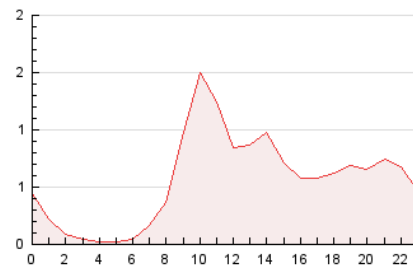


4.2 Por franja horaria (promedio)

Visitas (x 1000)

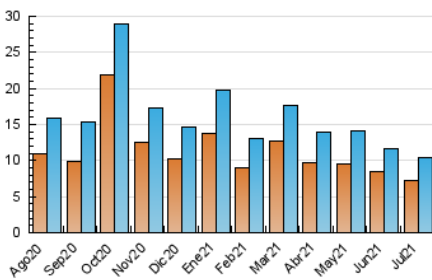


Páginas (x 1000)

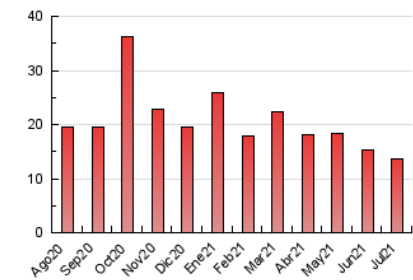


4.3 Por meses

N. únicos / Visitas (x 1000)



Páginas (x 1000)



## 5. Observaciones

Este Medio Electrónico de Comunicación ha sido medido por la herramienta Google Analytics de Google

## 6. Definiciones básicas (Para más información ver Normas Técnicas para el Control de los Medios Electrónicos de Comunicación)

### Página Vista:

Conjunto de ficheros enviado a un usuario como resultado de una petición del mismo recibida por el servidor. Cuando la página está formada por varios marcos (frames), el conjunto de los mismos tendrá, a efectos de cómputo, la consideración de una página unitaria.

### Visita:

Una secuencia ininterrumpida de páginas servidas a un usuario válido. Si dicho usuario no realiza peticiones de páginas en un periodo de tiempo (30 min) la siguiente petición constituirá el inicio de una nueva visita.

### Navegador Único:

Total de combinaciones únicas de una dirección IP y un identificador adicional. Los medios pueden utilizar cookies o el Identificador de Alta de registro.

### Duración Página Vista:

Tiempo acumulado en segundos de todas las páginas vistas (en visitas de dos o más páginas vistas), dividido por el número total de páginas vistas.

### Duración Visita:

Tiempo en segundos de todas las visitas de dos o más páginas vistas, dividido por el número total de visitas de dos o más páginas vistas.

### Tráfico nacional:

Audiencia/difusión correspondiente a España medida en base a los datos de las direcciones IP registradas por el sistema de medición.

## 7. Opinión

De OJDinteractiva, la división de INFORMACIÓN Y CONTROL DE PUBLICACIONES S.A.:

Hemos examinado la información facilitada por el editor del medio electrónico para el periodo que comprende la presente certificación.

Nuestro examen se ha realizado de acuerdo con las normas y procedimientos establecidos en las Normas Técnicas para el Control de los Medios Electrónicos de Comunicación.

En nuestra opinión, la presente acta presenta razonablemente la difusión/audiencia registrada por este medio electrónico.

### ADVERTENCIA:

El trabajo de OJDinteractiva, la división de INFORMACIÓN Y CONTROL DE PUBLICACIONES S.A (INTROL) se limita a la realización de pruebas para la revisión de los datos de recuento suministrados por el editor con la finalidad de expresar una opinión sobre la razonabilidad de dichos datos de acuerdo con las Normas Técnicas para el control de los MEC.

Por tanto, INTROL no acepta responsabilidad alguna por las inexactitudes o errores que puedan existir en los datos de recuento. Tampoco acepta ninguna responsabilidad por la falsedad en los datos de recuento recibidos del editor, ni por otros datos de medición que no están incluidos en el análisis.

Agosto - 2021

OJDinteractiva