



## INFORMACION Y CONTROL DE PUBLICACIONES, S.A.

Velázquez, 46, 1º Drcha - Tel. 91 435 00 32 Fax 91 435 96 05 - 28001 - MADRID  
Av. Diagonal 497, 5a planta - Tel 93 439 24 18 Fax 93 419 25 34 - 08029 - BARCELONA

**Título:** AHORALEON.COM  
**URL Primaria:** http://ahoraleon.com/  
**Editor:** Saúl Rodríguez Arén  
**Domicilio:** C/Moisés de León, 10 - 3ºC  
**Ciudad:** 24006 LEON  
**Teléfono:**  
**Fax:**  
**E-mail:**  
**Clasificación:** Noticias e Información  
**Sub-Clasificación:** Noticias globales y actualidad



### 1. Cifras totales y promedios (Nacional e Internacional)

MES - AÑO	NAVEGADORES UNICOS	VISITAS	PAGINAS
Abril - 2022	13.670	18.967	26.220
<b>PROMEDIO DIARIO</b>	<b>564</b>	<b>632</b>	<b>874</b>
<b>PROMEDIO LUNES-VIERNES</b>	619	691	967
<b>PROMEDIO SABADO-DOMINGO</b>	438	496	657
<b>PAGINAS / VISITAS</b>	1,38		
<b>DURACION MEDIA VISITAS</b>	0:00:51		
<b>DURACION MEDIA PAGINAS</b>	0:02:14		

### 2. Secciones (Nacional e Internacional)

	PAGINAS	%
<b>HOME</b>	3.583	13.67 %
<b>RESTO</b>	22.637	86.33 %

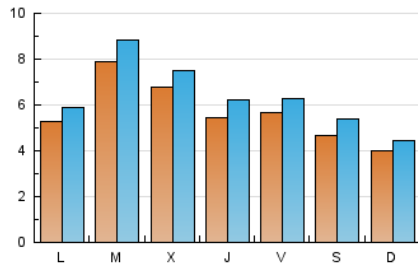
### 3. Por día del mes (Nacional e Internacional)

Día	N. únicos	Visitas	Páginas	Día	N. únicos	Visitas	Páginas	Día	N. únicos	Visitas	Páginas
1	463	506	645	11	565	635	848	21	496	567	799
2	520	596	726	12	863	940	1.286	22	609	661	915
3	582	624	759	13	743	837	1.248	23	419	478	674
4	585	621	835	14	634	735	1.050	24	254	276	402
5	696	765	969	15	516	577	868	25	509	568	820
6	518	571	727	16	549	641	907	26	916	1.058	1.816
7	567	631	816	17	316	373	529	27	997	1.063	1.434
8	755	849	1.060	18	451	529	730	28	491	549	818
9	438	485	595	19	683	774	1.080	29	478	549	803
10	446	499	636	20	461	522	740	30	414	488	685

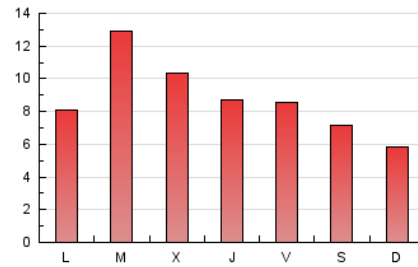
4. Gráficas (Nacional e Internacional)

4.1 Por día de la semana (promedio)

N. únicos / Visitas (x 100)

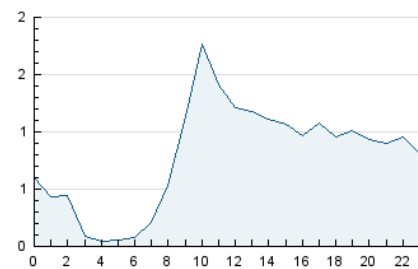


Páginas (x 100)

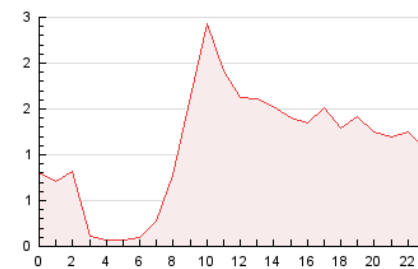


4.2 Por franja horaria (promedio)

Visitas (x 1000)

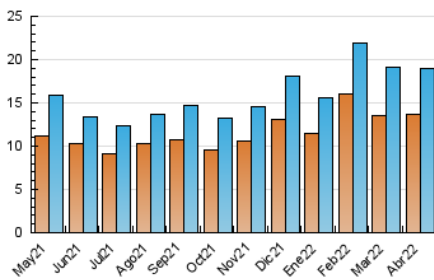


Páginas (x 1000)

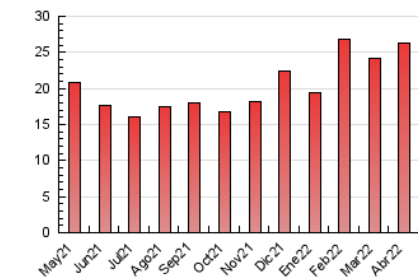


4.3 Por meses

N. únicos / Visitas (x 1000)



Páginas (x 1000)





## INFORMACION Y CONTROL DE PUBLICACIONES, S.A.

Velázquez, 46, 1º Drcha - Tel. 91 435 00 32 Fax 91 435 96 05 - 28001 - MADRID  
Av. Diagonal 497, 5a planta - Tel 93 439 24 18 Fax 93 419 25 34 - 08029 - BARCELONA

### Anexo - Tráfico Nacional

**Título:** AHORALEON.COM  
**URL Primaria:** http://ahoraleon.com/  
**Editor:** Saúl Rodríguez Arén  
**Domicilio:** C/Moisés de León, 10 - 3ºC  
**Ciudad:** 24006 LEON  
**Teléfono:**  
**Fax:**  
**E-mail:**  
**Clasificación:** Noticias e Información  
**Sub-Clasificación:** Noticias globales y actualidad



#### 1. Cifras totales y promedios (Nacional)

MES - AÑO	NAVEGADORES UNICOS	VISITAS	PAGINAS
Abril - 2022	11.986	17.188	23.768
<b>PROMEDIO DIARIO</b>	<b>509</b>	<b>573</b>	<b>792</b>
<b>PROMEDIO LUNES-VIERNES</b>	<b>554</b>	<b>621</b>	<b>868</b>
<b>PROMEDIO SABADO-DOMINGO</b>	<b>404</b>	<b>461</b>	<b>616</b>
<b>PAGINAS / VISITAS</b>	<b>1,38</b>		
<b>DURACION MEDIA VISITAS</b>	<b>0:00:54</b>		
<b>DURACION MEDIA PAGINAS</b>	<b>0:02:22</b>		

#### 2. Secciones (Nacional)

	PAGINAS	%
<b>HOME</b>	2.596	10.92 %
<b>RESTO</b>	21.172	89.08 %

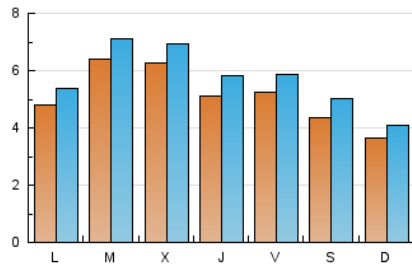
#### 3. Por día del mes (Nacional)

Día	N. únicos	Visitas	Páginas	Día	N. únicos	Visitas	Páginas	Día	N. únicos	Visitas	Páginas
1	416	459	597	11	520	587	792	21	451	520	744
2	484	559	686	12	806	883	1.218	22	565	616	862
3	543	585	714	13	688	782	1.186	23	392	451	641
4	534	569	781	14	602	700	1.009	24	209	231	341
5	645	714	915	15	484	544	823	25	457	516	760
6	471	523	678	16	510	598	851	26	475	534	809
7	525	589	771	17	292	349	503	27	937	1.003	1.365
8	705	796	1.005	18	406	482	671	28	466	523	785
9	396	440	550	19	627	714	1.008	29	456	526	772
10	414	465	602	20	404	462	669	30	394	468	660

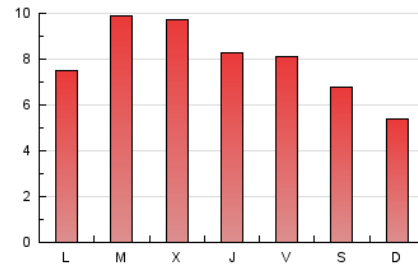
#### 4. Gráficas (Nacional)

##### 4.1 Por día de la semana (promedio)

N. únicos / Visitas (x 100)

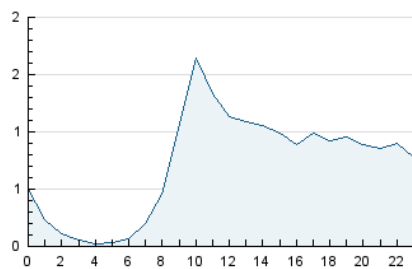


Páginas (x 100)

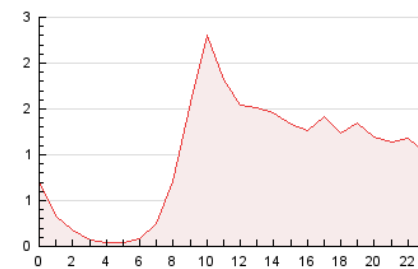


##### 4.2 Por franja horaria (promedio)

Visitas\_ (x 1000)

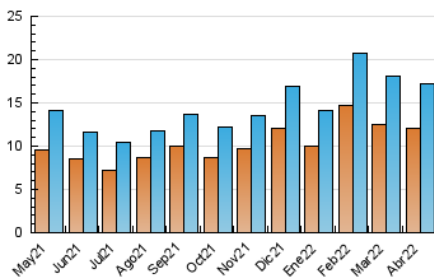


Páginas (x 1000)

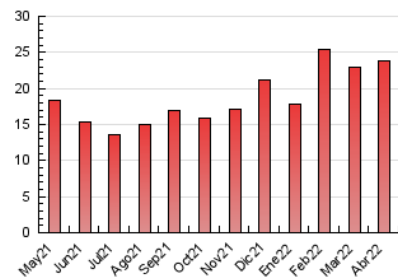


##### 4.3 Por meses

N. únicos / Visitas (x 1000)



Páginas (x 1000)



## 5. Observaciones

Este Medio Electrónico de Comunicación ha sido medido por la herramienta Google Analytics de Google

## 6. Definiciones básicas (Para más información ver Normas Técnicas para el Control de los Medios Electrónicos de Comunicación)

### Página Vista:

Conjunto de ficheros enviado a un usuario como resultado de una petición del mismo recibida por el servidor. Cuando la página está formada por varios marcos (frames), el conjunto de los mismos tendrá, a efectos de cómputo, la consideración de una página unitaria.

### Visita:

Una secuencia ininterrumpida de páginas servidas a un usuario válido. Si dicho usuario no realiza peticiones de páginas en un periodo de tiempo (30 min) la siguiente petición constituirá el inicio de una nueva visita.

### Navegador Único:

Total de combinaciones únicas de una dirección IP y un identificador adicional. Los medios pueden utilizar cookies o el Identificador de Alta de registro.

### Duración Página Vista:

Tiempo acumulado en segundos de todas las páginas vistas (en visitas de dos o más páginas vistas), dividido por el número total de páginas vistas.

### Duración Visita:

Tiempo en segundos de todas las visitas de dos o más páginas vistas, dividido por el número total de visitas de dos o más páginas vistas.

### Tráfico nacional:

Audiencia/difusión correspondiente a España medida en base a los datos de las direcciones IP registradas por el sistema de medición.

## 7. Opinión

De OJDinteractiva, la división de INFORMACIÓN Y CONTROL DE PUBLICACIONES S.A.:

Hemos examinado la información facilitada por el editor del medio electrónico para el periodo que comprende la presente certificación.

Nuestro examen se ha realizado de acuerdo con las normas y procedimientos establecidos en las Normas Técnicas para el Control de los Medios Electrónicos de Comunicación.

En nuestra opinión, la presente acta presenta razonablemente la difusión/audiencia registrada por este medio electrónico.

### ADVERTENCIA:

El trabajo de OJDinteractiva, la división de INFORMACIÓN Y CONTROL DE PUBLICACIONES S.A (INTROL) se limita a la realización de pruebas para la revisión de los datos de recuento suministrados por el editor con la finalidad de expresar una opinión sobre la razonabilidad de dichos datos de acuerdo con las Normas Técnicas para el control de los MEC. Por tanto, INTROL no acepta responsabilidad alguna por las inexactitudes o errores que puedan existir en los datos de recuento. Tampoco acepta ninguna responsabilidad por la falsedad en los datos de recuento recibidos del editor, ni por otros datos de medición que no están incluidos en el análisis.

Mayo - 2022

OJDinteractiva