



## INFORMACION Y CONTROL DE PUBLICACIONES, S.A.

Velázquez, 46, 1ª Drcha - Tel. 91 435 00 32 Fax 91 435 96 05 - 28001 - MADRID  
Av. Diagonal 497, 5a planta - Tel 93 439 24 18 Fax 93 419 25 34 - 08029 - BARCELONA

**Título:** AHORALEON.COM  
**URL Primaria:** http://ahoraleon.com/  
**Editor:** Saúl Rodríguez Arén  
**Domicilio:** C/Moisés de León, 10 - 3ºC  
**Ciudad:** 24006 LEON  
**Teléfono:**  
**Fax:**  
**E-mail:**  
**Clasificación:** Noticias e Información  
**Sub-Clasificación:** Noticias globales y actualidad



### 1. Cifras totales y promedios (Nacional e Internacional)

MES - AÑO	NAVEGADORES UNICOS	VISITAS	PAGINAS
Marzo - 2025	16.549	19.674	25.739
<b>PROMEDIO DIARIO</b>	<b>607</b>	<b>646</b>	<b>830</b>
<b>PROMEDIO LUNES-VIERNES</b>	423	447	590
<b>PROMEDIO SABADO-DOMINGO</b>	995	1.063	1.336
<b>PAGINAS / VISITAS</b>	1,29		
<b>DURACION MEDIA VISITAS</b>	0:01:00		
<b>TIEMPO INTERACCIÓN MEDIO</b>	0:00:20		

### 2. Secciones (Nacional e Internacional)

	PAGINAS	%
<b>HOME</b>	1.739	6.76 %
<b>RESTO</b>	24.000	93.24 %

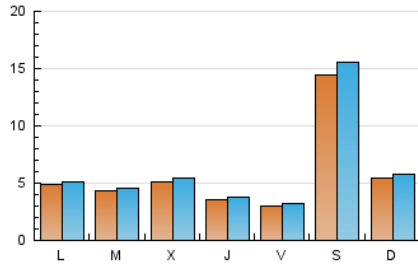
### 3. Por día del mes (Nacional e Internacional)

Día	N. únicos	Visitas	Páginas	Día	N. únicos	Visitas	Páginas	Día	N. únicos	Visitas	Páginas
<b>1</b>	2.415	2.641	3.248	<b>11</b>	312	328	390	<b>21</b>	336	351	533
<b>2</b>	644	675	886	<b>12</b>	340	371	517	<b>22</b>	3.920	4.173	4.938
<b>3</b>	588	617	830	<b>13</b>	292	303	459	<b>23</b>	687	735	988
<b>4</b>	511	531	677	<b>14</b>	276	287	340	<b>24</b>	500	553	715
<b>5</b>	523	553	785	<b>15</b>	316	332	494	<b>25</b>	417	458	588
<b>6</b>	415	431	517	<b>16</b>	730	771	1.006	<b>26</b>	842	863	1.026
<b>7</b>	270	283	459	<b>17</b>	618	648	808	<b>27</b>	398	418	543
<b>8</b>	198	213	337	<b>18</b>	494	519	673	<b>28</b>	338	361	498
<b>9</b>	333	351	477	<b>19</b>	358	385	565	<b>29</b>	373	400	562
<b>10</b>	319	336	455	<b>20</b>	332	364	459	<b>30</b>	330	343	420
								<b>31</b>	394	423	546

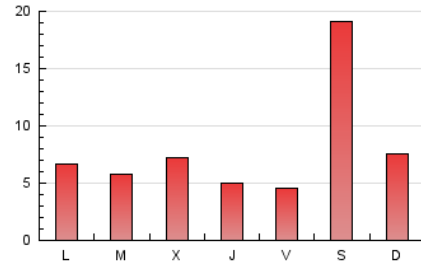
#### 4. Gráficas (Nacional e Internacional)

##### 4.1 Por día de la semana (promedio)

N. únicos / Visitas (x 100)

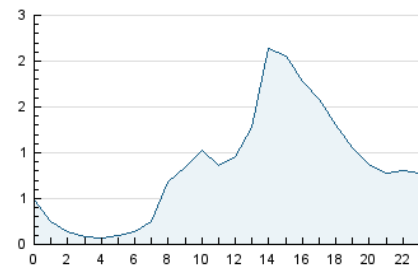


Páginas (x 100)

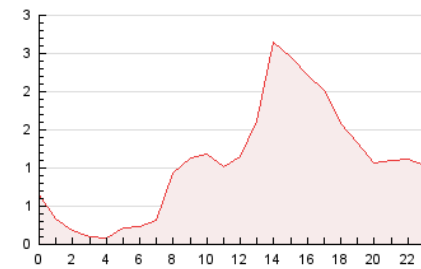


##### 4.2 Por franja horaria (promedio)

Visitas\_ (x 1000)

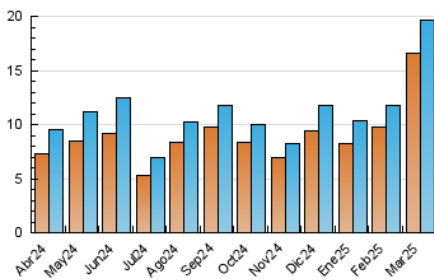


Páginas (x 1000)

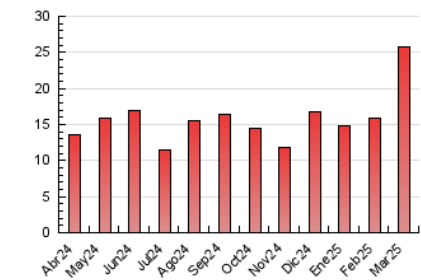


##### 4.3 Por meses

N. únicos / Visitas (x 1000)



Páginas (x 1000)





## INFORMACION Y CONTROL DE PUBLICACIONES, S.A.

Velázquez, 46, 1ª Drcha - Tel. 91 435 00 32 Fax 91 435 96 05 - 28001 - MADRID  
 Av. Diagonal 497, 5a planta - Tel 93 439 24 18 Fax 93 419 25 34 - 08029 - BARCELONA

### Anexo - Tráfico Nacional

**Título:** AHORALEON.COM  
**URL Primaria:** http://ahoraleon.com/  
**Editor:** Saúl Rodríguez Arén  
**Domicilio:** C/Moisés de León, 10 - 3ºC  
**Ciudad:** 24006 LEON  
**Teléfono:**  
**Fax:**  
**E-mail:**  
**Clasificación:** Noticias e Información  
**Sub-Clasificación:** Noticias globales y actualidad



#### 1. Cifras totales y promedios (Nacional)

MES - AÑO	NAVEGADORES UNICOS	VISITAS	PAGINAS
Marzo - 2025	15.798	18.841	24.802
<b>PROMEDIO DIARIO</b>	<b>581</b>	<b>618</b>	<b>800</b>
<b>PROMEDIO LUNES-VIERNES</b>	396	419	558
<b>PROMEDIO SABADO-DOMINGO</b>	972	1.036	1.308
<b>PAGINAS / VISITAS</b>	1,29		
<b>DURACION MEDIA VISITAS</b>	0:00:59		
<b>TIEMPO INTERACCIÓN MEDIO</b>	0:00:20		

#### 2. Secciones (Nacional)

	PAGINAS	%
<b>HOME</b>	1.724	6.95 %
<b>RESTO</b>	23.078	93.05 %

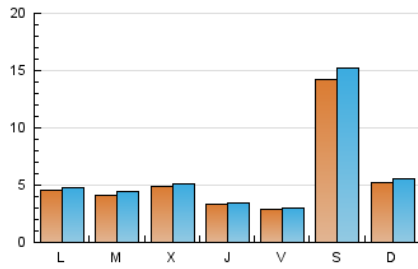
#### 3. Por día del mes (Nacional)

Día	N. únicos	Visitas	Páginas	Día	N. únicos	Visitas	Páginas	Día	N. únicos	Visitas	Páginas
<b>1</b>	2.383	2.603	3.200	<b>11</b>	295	310	367	<b>21</b>	327	342	524
<b>2</b>	625	656	863	<b>12</b>	324	352	493	<b>22</b>	3.873	4.101	4.881
<b>3</b>	522	550	760	<b>13</b>	276	287	442	<b>23</b>	664	711	962
<b>4</b>	483	503	645	<b>14</b>	261	272	324	<b>24</b>	475	528	690
<b>5</b>	463	491	715	<b>15</b>	306	322	484	<b>25</b>	401	440	567
<b>6</b>	345	358	439	<b>16</b>	707	744	976	<b>26</b>	811	831	983
<b>7</b>	254	266	441	<b>17</b>	597	625	785	<b>27</b>	376	394	517
<b>8</b>	189	203	328	<b>18</b>	477	501	647	<b>28</b>	294	315	449
<b>9</b>	325	343	469	<b>19</b>	342	368	543	<b>29</b>	350	375	535
<b>10</b>	299	315	433	<b>20</b>	315	346	441	<b>30</b>	294	306	379
								<b>31</b>	369	396	520

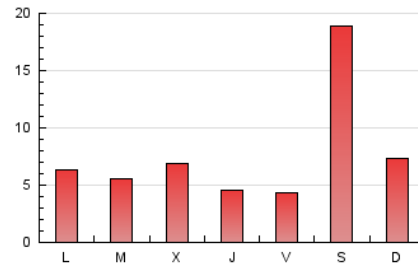
### 4. Gráficas (Nacional)

#### 4.1 Por día de la semana (promedio)

N. únicos / Visitas (x 100)

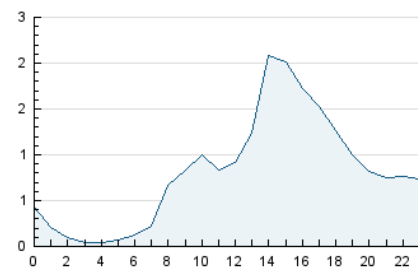


Páginas (x 100)

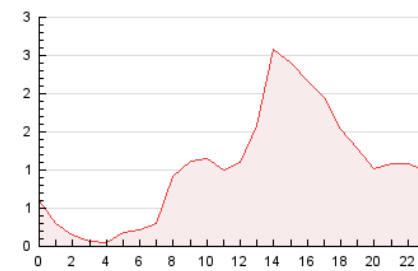


#### 4.2 Por franja horaria (promedio)

Visitas\_ (x 1000)

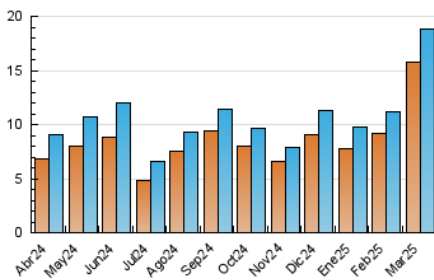


Páginas (x 1000)

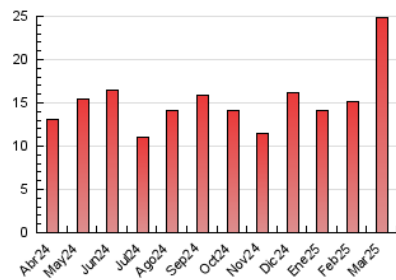


#### 4.3 Por meses

N. únicos / Visitas (x 1000)



Páginas (x 1000)



## 5. Observaciones

Este Medio Electrónico de Comunicación ha sido medido por la herramienta Google Analytics de Google (GA4).

## 6. Definiciones básicas (Para más información ver Normas Técnicas para el Control de los Medios Electrónicos de Comunicación)

### Página Vista:

Conjunto de ficheros enviado a un usuario como resultado de una petición del mismo recibida por el servidor. Cuando la página está formada por varios marcos (frames), el conjunto de los mismos tendrá, a efectos de cómputo, la consideración de una página unitaria.

### Visita:

Una secuencia ininterrumpida de páginas servidas a un usuario válido. Si dicho usuario no realiza peticiones de páginas en un periodo de tiempo (30 min) la siguiente petición constituirá el inicio de una nueva visita.

### Navegador Único:

Total de combinaciones únicas de una dirección IP y un identificador adicional. Los medios pueden utilizar cookies o el Identificador de Alta de registro.

### Duración Página Vista:

Tiempo acumulado en segundos de todas las páginas vistas (en visitas de dos o más páginas vistas), dividido por el número total de páginas vistas.

### Duración Visita:

Tiempo en segundos de todas las visitas de dos o más páginas vistas, dividido por el número total de visitas de dos o más páginas vistas.

### Tráfico nacional:

Audiencia/difusión correspondiente a España medida en base a los datos de las direcciones IP registradas por el sistema de medición.

## 7. Opinión

De OJDinteractiva, la división de INFORMACIÓN Y CONTROL DE PUBLICACIONES S.A.:

Hemos examinado la información facilitada por el editor del medio electrónico para el periodo que comprende la presente certificación.

Nuestro examen se ha realizado de acuerdo con las normas y procedimientos establecidos en las Normas Técnicas para el Control de los Medios Electrónicos de Comunicación.

En nuestra opinión, la presente acta presenta razonablemente la difusión/audiencia registrada por este medio electrónico.

### ADVERTENCIA:

El trabajo de OJDinteractiva, la división de INFORMACIÓN Y CONTROL DE PUBLICACIONES S.A (INTROL) se limita a la realización de pruebas para la revisión de los datos de recuento suministrados por el editor con la finalidad de expresar una opinión sobre la razonabilidad de dichos datos de acuerdo con las Normas Técnicas para el control de los MEC.

Por tanto, INTROL no acepta responsabilidad alguna por las inexactitudes o errores que puedan existir en los datos de recuento. Tampoco acepta ninguna responsabilidad por la falsedad en los datos de recuento recibidos del editor, ni por otros datos de medición que no están incluidos en el análisis.

Abril - 2025

OJDinteractiva