



## INFORMACION Y CONTROL DE PUBLICACIONES, S.A.

Velázquez, 46, 1º Drcha - Tel. 91 435 00 32 Fax 91 435 96 05 - 28001 - MADRID  
 Entença, 218 Entr. 7 - Tel 93 439 24 18 Fax 93 419 25 34 - 08029 - BARCELONA

**Título:** AHORALEON.COM  
**URL Primaria:** http://ahoraleon.com/  
**Editor:** Saúl Rodríguez Arén  
**Domicilio:** C/Moisés de León, 10 - 3ºC  
**Ciudad:** 24006 LEON  
**Teléfono:**  
**Fax:**  
**E-mail:**  
**Clasificación:** Noticias e Información  
**Sub-Clasificación:** Noticias globales y actualidad



### 1. Cifras totales y promedios (Nacional e Internacional)

MES - AÑO	NAVEGADORES UNICOS	VISITAS	PAGINAS
Enero - 2019	14.154	19.265	25.186
<b>PROMEDIO DIARIO</b>	<b>587</b>	<b>621</b>	<b>812</b>
<b>PROMEDIO LUNES-VIERNES</b>	584	618	816
<b>PROMEDIO SABADO-DOMINGO</b>	595	631	803
<b>PAGINAS / VISITAS</b>	1,31		
<b>DURACION MEDIA VISITAS</b>	0:00:39		
<b>DURACION MEDIA PAGINAS</b>	0:02:05		

### 2. Secciones (Nacional e Internacional)

	PAGINAS	%
<b>HOME</b>	3.604	14.31 %
<b>RESTO</b>	21.582	85.69 %

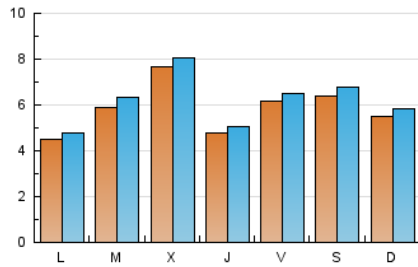
### 3. Por día del mes (Nacional e Internacional)

Día	N. únicos	Visitas	Páginas	Día	N. únicos	Visitas	Páginas	Día	N. únicos	Visitas	Páginas
1	745	819	1.269	11	419	445	593	21	432	467	585
2	620	653	959	12	397	425	597	22	616	661	851
3	451	475	679	13	453	485	634	23	414	435	606
4	943	994	1.259	14	446	482	681	24	394	427	584
5	925	976	1.152	15	646	688	901	25	359	384	542
6	716	758	980	16	614	657	873	26	319	335	439
7	521	550	740	17	508	539	666	27	471	519	680
8	486	511	686	18	738	778	964	28	392	410	543
9	1.683	1.735	1.953	19	921	976	1.217	29	461	492	665
10	509	525	734	20	559	577	728	30	506	535	699
								31	520	552	727

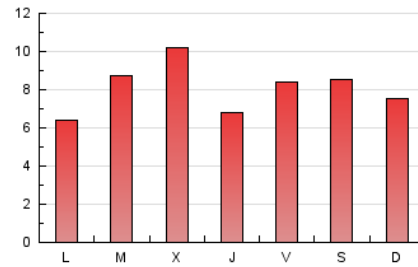
4. Gráficas (Nacional e Internacional)

4.1 Por día de la semana (promedio)

N. únicos / Visitas (x 100)

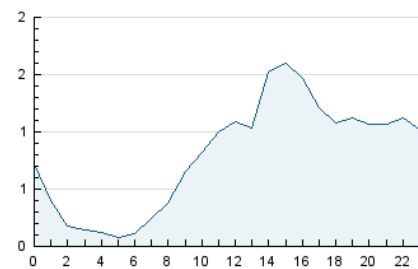


Páginas (x 100)

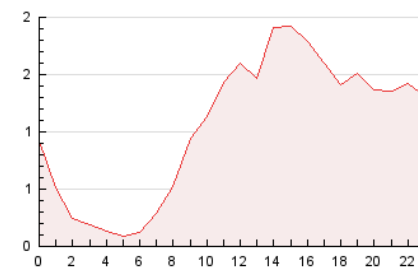


4.2 Por franja horaria (promedio)

Visitas (x 1000)

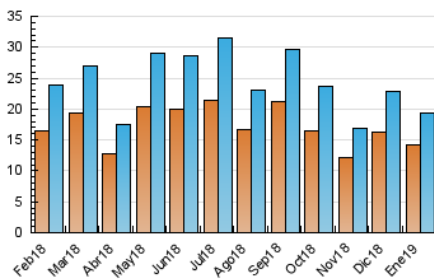


Páginas (x 1000)

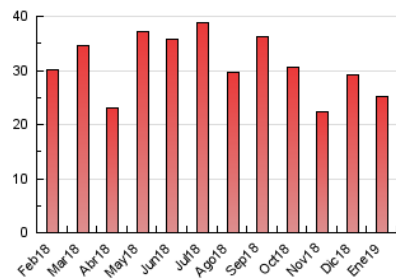


4.3 Por meses

N. únicos / Visitas (x 1000)



Páginas (x 1000)





## INFORMACION Y CONTROL DE PUBLICACIONES, S.A.

Velázquez, 46, 1º Drcha - Tel. 91 435 00 32 Fax 91 435 96 05 - 28001 - MADRID  
 Entença, 218 Entr. 7 - Tel 93 439 24 18 Fax 93 419 25 34 - 08029 - BARCELONA

### Anexo - Tráfico Nacional

**Título:** AHORALEON.COM  
**URL Primaria:** http://ahoraleon.com/  
**Editor:** Saúl Rodríguez Arén  
**Domicilio:** C/Moisés de León, 10 - 3ºC  
**Ciudad:** 24006 LEON  
**Teléfono:**  
**Fax:**  
**E-mail:**  
**Clasificación:** Noticias e Información  
**Sub-Clasificación:** Noticias globales y actualidad



#### 1. Cifras totales y promedios (Nacional)

MES - AÑO	NAVEGADORES UNICOS	VISITAS	PAGINAS
Enero - 2019	12.671	17.691	23.472
<b>PROMEDIO DIARIO</b>	<b>537</b>	<b>571</b>	<b>757</b>
<b>PROMEDIO LUNES-VIERNES</b>	<b>533</b>	<b>566</b>	<b>760</b>
<b>PROMEDIO SABADO-DOMINGO</b>	<b>547</b>	<b>583</b>	<b>749</b>
<b>PAGINAS / VISITAS</b>	<b>1,33</b>		
<b>DURACION MEDIA VISITAS</b>		<b>0:00:41</b>	
<b>DURACION MEDIA PAGINAS</b>		<b>0:02:05</b>	

#### 2. Secciones (Nacional)

	PAGINAS	%
<b>HOME</b>	3.491	14.87 %
<b>RESTO</b>	19.981	85.13 %

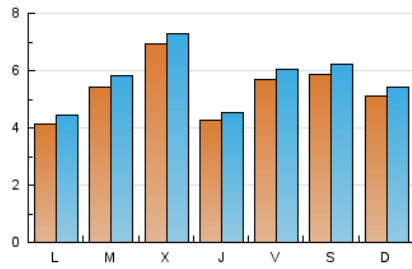
#### 3. Por día del mes (Nacional)

Día	N. únicos	Visitas	Páginas	Día	N. únicos	Visitas	Páginas	Día	N. únicos	Visitas	Páginas
1	665	735	1.170	11	378	403	549	21	391	424	539
2	562	595	892	12	360	388	560	22	572	617	800
3	419	443	646	13	427	458	606	23	374	394	561
4	876	925	1.179	14	411	446	642	24	343	376	529
5	853	903	1.068	15	601	643	854	25	331	356	513
6	639	680	882	16	578	621	835	26	250	265	364
7	480	508	697	17	467	497	623	27	451	499	660
8	447	472	646	18	700	740	926	28	374	392	523
9	1.498	1.544	1.749	19	876	931	1.161	29	424	455	628
10	414	430	634	20	522	540	691	30	463	492	655
								31	489	519	690

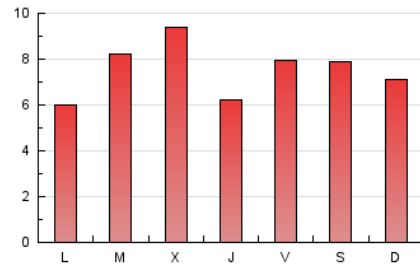
4. Gráficas (Nacional)

4.1 Por día de la semana (promedio)

N. únicos / Visitas (x 100)

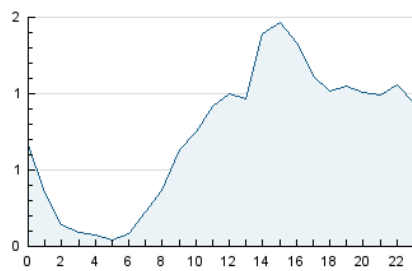


Páginas (x 100)

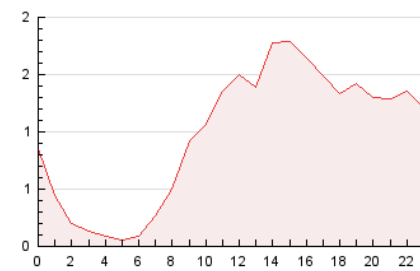


4.2 Por franja horaria (promedio)

Visitas (x 1000)

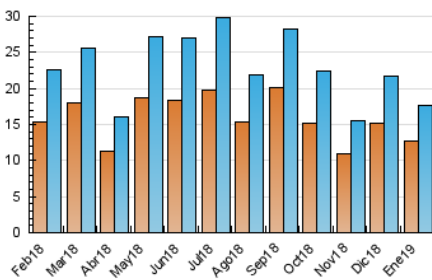


Páginas (x 1000)

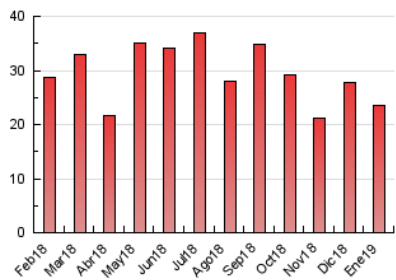


4.3 Por meses

N. únicos / Visitas (x 1000)



Páginas (x 1000)



## 5. Observaciones

Este Medio Electrónico de Comunicación ha sido medido por la herramienta Google Analytics de Google

## 6. Definiciones básicas (Para más información ver Normas Técnicas para el Control de los Medios Electrónicos de Comunicación)

### Página Vista:

Conjunto de ficheros enviado a un usuario como resultado de una petición del mismo recibida por el servidor. Cuando la página está formada por varios marcos (frames), el conjunto de los mismos tendrá, a efectos de cómputo, la consideración de una página unitaria.

### Visita:

Una secuencia ininterrumpida de páginas servidas a un usuario válido. Si dicho usuario no realiza peticiones de páginas en un periodo de tiempo (30 min) la siguiente petición constituirá el inicio de una nueva visita.

### Navegador Único:

Total de combinaciones únicas de una dirección IP y un identificador adicional. Los medios pueden utilizar cookies o el Identificador de Alta de registro.

### Duración Página Vista:

Tiempo acumulado en segundos de todas las páginas vistas (en visitas de dos o más páginas vistas), dividido por el número total de páginas vistas.

### Duración Visita:

Tiempo en segundos de todas las visitas de dos o más páginas vistas, dividido por el número total de visitas de dos o más páginas vistas.

### Tráfico nacional:

Audiencia/difusión correspondiente a España medida en base a los datos de las direcciones IP registradas por el sistema de medición.

## 7. Opinión

De OJDinteractiva, la división de INFORMACIÓN Y CONTROL DE PUBLICACIONES S.A.:

Hemos examinado la información facilitada por el editor del medio electrónico para el periodo que comprende la presente certificación.

Nuestro examen se ha realizado de acuerdo con las normas y procedimientos establecidos en las Normas Técnicas para el Control de los Medios Electrónicos de Comunicación.

En nuestra opinión, la presente acta presenta razonablemente la difusión/audiencia registrada por este medio electrónico.

### ADVERTENCIA:

El trabajo de OJDinteractiva, la división de INFORMACIÓN Y CONTROL DE PUBLICACIONES S.A (INTROL) se limita a la realización de pruebas para la revisión de los datos de recuento suministrados por el editor con la finalidad de expresar una opinión sobre la razonabilidad de dichos datos de acuerdo con las Normas Técnicas para el control de los MEC.

Por tanto, INTROL no acepta responsabilidad alguna por las inexactitudes o errores que puedan existir en los datos de recuento. Tampoco acepta ninguna responsabilidad por la falsedad en los datos de recuento recibidos del editor, ni por otros datos de medición que no están incluidos en el análisis.

Febrero - 2019

OJDinteractiva