



INFORMACION Y CONTROL DE PUBLICACIONES, S.A.

Velázquez, 46, 1º Drcha - Tel. 91 435 00 32 Fax 91 435 96 05 - 28001 - MADRID
 Entença, 218 Entr. 7 - Tel 93 439 24 18 Fax 93 419 25 34 - 08029 - BARCELONA

Título: TOLEDONEWSREDES.COM
URL Primaria: http://www.toledonewsredes.com
Editor: Juana Patiño Carrión
Domicilio: Avda. Pascual García Garrido, 15
Ciudad: 45122 ARGÉS
Teléfono:
Fax:
E-mail:
Clasificación: Noticias e Información
Sub-Clasificación: Noticias globales y actualidad



1. Cifras totales y promedios (Nacional e Internacional)

MES - AÑO	NAVEGADORES UNICOS	VISITAS	PAGINAS
Diciembre - 2019	2.019	2.301	3.201
PROMEDIO DIARIO	71	74	103
PROMEDIO LUNES-VIERNES	63	66	96
PROMEDIO SABADO-DOMINGO	91	95	122
PAGINAS / VISITAS	1,39		
DURACION MEDIA VISITAS	0:01:14		
DURACION MEDIA PAGINAS	0:03:09		

2. Secciones (Nacional e Internacional)

	PAGINAS	%
HOME	171	5.34 %
RESTO	3.030	94.66 %

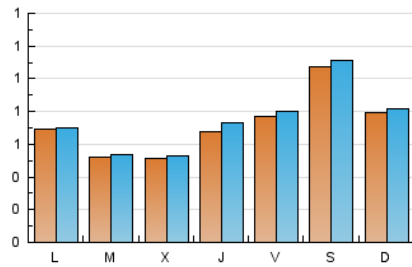
3. Por día del mes (Nacional e Internacional)

Día	N. únicos	Visitas	Páginas	Día	N. únicos	Visitas	Páginas	Día	N. únicos	Visitas	Páginas
1	27	28	36	11	33	33	40	21	22	22	29
2	43	45	54	12	25	29	34	22	30	30	36
3	64	70	121	13	60	63	75	23	93	95	117
4	91	93	141	14	23	24	27	24	71	73	102
5	84	86	109	15	43	44	51	25	43	50	88
6	44	44	47	16	31	32	36	26	122	132	355
7	42	42	45	17	40	40	44	27	171	180	273
8	43	46	53	18	35	35	38	28	339	357	508
9	40	42	71	19	42	44	67	29	252	264	314
10	46	48	57	20	32	33	40	30	136	137	150
								31	39	40	43

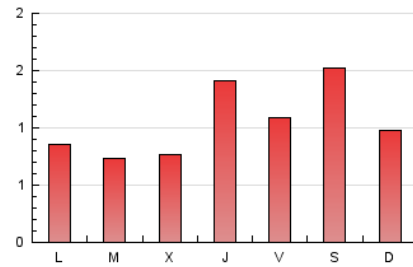
4. Gráficas (Nacional e Internacional)

4.1 Por día de la semana (promedio)

N. únicos / Visitas (x 100)



Páginas (x 100)

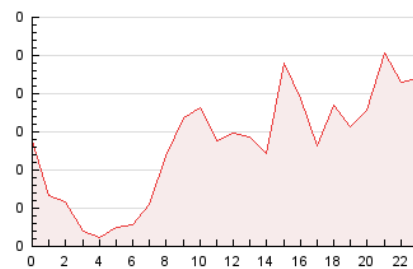


4.2 Por franja horaria (promedio)

Visitas (x 1000)

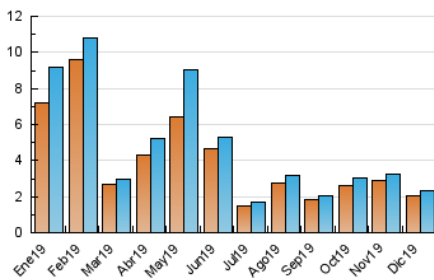


Páginas (x 1000)

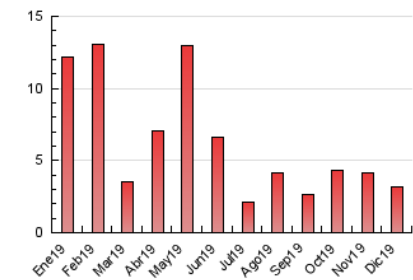


4.3 Por meses

N. únicos / Visitas (x 1000)



Páginas (x 1000)





INFORMACION Y CONTROL DE PUBLICACIONES, S.A.

Velázquez, 46, 1º Drcha - Tel. 91 435 00 32 Fax 91 435 96 05 - 28001 - MADRID
 Entença, 218 Entr. 7 - Tel 93 439 24 18 Fax 93 419 25 34 - 08029 - BARCELONA

Anexo - Tráfico Nacional

Título: TOLEDONEWSREDES.COM
URL Primaria: http://www.toledonewsreDES.com
Editor: Juana Patiño Carrión
Domicilio: Avda. Pascual García Garrido, 15
Ciudad: 45122 ARGÉS
Teléfono:
Fax:
E-mail:
Clasificación: Noticias e Información
Sub-Clasificación: Noticias globales y actualidad



1. Cifras totales y promedios (Nacional)

MES - AÑO	NAVEGADORES UNICOS	VISITAS	PAGINAS
Diciembre - 2019	1.587	1.866	2.742
PROMEDIO DIARIO	57	60	88
PROMEDIO LUNES-VIERNES	49	52	81
PROMEDIO SABADO-DOMINGO	77	81	108
PAGINAS / VISITAS	1,47		
DURACION MEDIA VISITAS	0:01:31		
DURACION MEDIA PAGINAS	0:03:13		

2. Secciones (Nacional)

	PAGINAS	%
HOME	151	5.51 %
RESTO	2.591	94.49 %

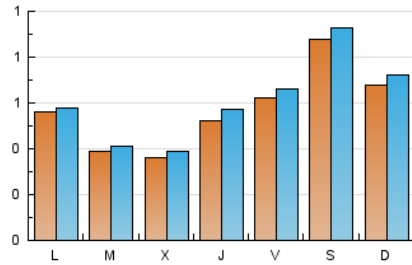
3. Por día del mes (Nacional)

Día	N. únicos	Visitas	Páginas	Día	N. únicos	Visitas	Páginas	Día	N. únicos	Visitas	Páginas
1	25	26	34	11	29	29	36	21	19	19	24
2	34	36	45	12	24	28	33	22	27	27	33
3	41	47	98	13	50	53	65	23	74	76	98
4	58	60	108	14	22	23	26	24	56	58	87
5	50	52	73	15	38	39	46	25	32	39	77
6	33	33	36	16	27	28	32	26	96	106	329
7	26	26	29	17	35	35	39	27	137	146	239
8	37	40	47	18	26	26	29	28	285	303	453
9	33	34	44	19	38	40	63	29	214	226	276
10	35	36	45	20	29	30	37	30	114	115	128
								31	30	30	33

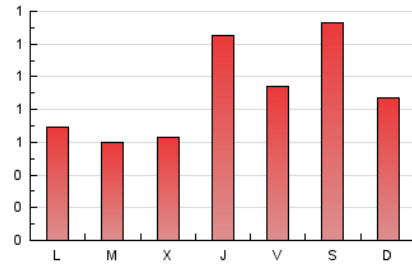
4. Gráficas (Nacional)

4.1 Por día de la semana (promedio)

N. únicos / Visitas (x 100)

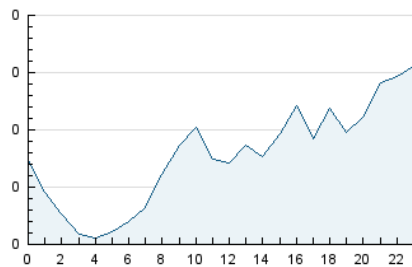


Páginas (x 100)

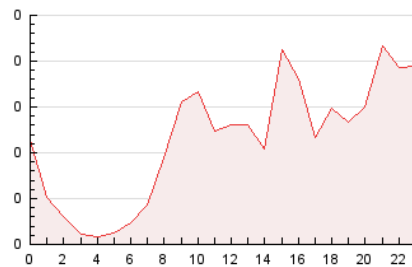


4.2 Por franja horaria (promedio)

Visitas (x 1000)

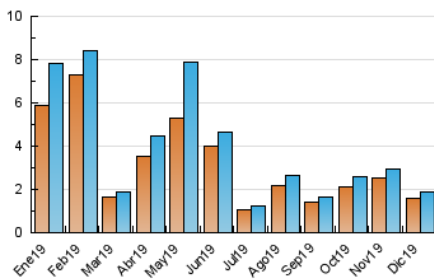


Páginas (x 1000)

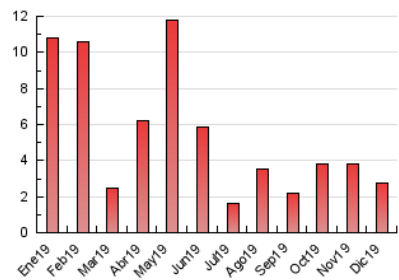


4.3 Por meses

N. únicos / Visitas (x 1000)



Páginas (x 1000)



5. Observaciones

Este Medio Electrónico de Comunicación ha sido medido por la herramienta Google Analytics de Google

6. Definiciones básicas (Para más información ver Normas Técnicas para el Control de los Medios Electrónicos de Comunicación)

Página Vista:

Conjunto de ficheros enviado a un usuario como resultado de una petición del mismo recibida por el servidor. Cuando la página está formada por varios marcos (frames), el conjunto de los mismos tendrá, a efectos de cómputo, la consideración de una página unitaria.

Visita:

Una secuencia ininterrumpida de páginas servidas a un usuario válido. Si dicho usuario no realiza peticiones de páginas en un periodo de tiempo (30 min) la siguiente petición constituirá el inicio de una nueva visita.

Navegador Único:

Total de combinaciones únicas de una dirección IP y un identificador adicional. Los medios pueden utilizar cookies o el Identificador de Alta de registro.

Duración Página Vista:

Tiempo acumulado en segundos de todas las páginas vistas (en visitas de dos o más páginas vistas), dividido por el número total de páginas vistas.

Duración Visita:

Tiempo en segundos de todas las visitas de dos o más páginas vistas, dividido por el número total de visitas de dos o más páginas vistas.

Tráfico nacional:

Audiencia/difusión correspondiente a España medida en base a los datos de las direcciones IP registradas por el sistema de medición.

7. Opinión

De OJDinteractiva, la división de INFORMACIÓN Y CONTROL DE PUBLICACIONES S.A.:

Hemos examinado la información facilitada por el editor del medio electrónico para el periodo que comprende la presente certificación. Nuestro examen se ha realizado de acuerdo con las normas y procedimientos establecidos en las Normas Técnicas para el Control de los Medios Electrónicos de Comunicación.

En nuestra opinión, la presente acta presenta razonablemente la difusión/audiencia registrada por este medio electrónico.

ADVERTENCIA:

El trabajo de OJDinteractiva, la división de INFORMACIÓN Y CONTROL DE PUBLICACIONES S.A (INTROL) se limita a la realización de pruebas para la revisión de los datos de recuento suministrados por el editor con la finalidad de expresar una opinión sobre la razonabilidad de dichos datos de acuerdo con las Normas Técnicas para el control de los MEC.

Por tanto, INTROL no acepta responsabilidad alguna por las inexactitudes o errores que puedan existir en los datos de recuento. Tampoco acepta ninguna responsabilidad por la falsedad en los datos de recuento recibidos del editor, ni por otros datos de medición que no están incluidos en el análisis.

- 2019

OJDinteractiva