



## INFORMACION Y CONTROL DE PUBLICACIONES, S.A.

Velázquez, 46, 1º Drcha - Tel. 91 435 00 32 Fax 91 435 96 05 - 28001 - MADRID  
 Entença, 218 Entr. 7 - Tel 93 439 24 18 Fax 93 419 25 34 - 08029 - BARCELONA

**Título:** TOLEDONEWSREDES.COM  
**URL Primaria:** http://www.toledonewsredes.com  
**Editor:** Juana Patiño Carrión  
**Domicilio:** Avda. Pascual García Garrido, 15  
**Ciudad:** 45122 ARGÉS  
**Teléfono:**  
**Fax:**  
**E-mail:**  
**Clasificación:** Noticias e Información  
**Sub-Clasificación:** Noticias globales y actualidad



### 1. Cifras totales y promedios (Nacional e Internacional)

MES - AÑO	NAVEGADORES UNICOS	VISITAS	PAGINAS
Octubre - 2017	8.026	10.800	14.314
<b>PROMEDIO DIARIO</b>	<b>322</b>	<b>348</b>	<b>462</b>
<b>PROMEDIO LUNES-VIERNES</b>	347	376	502
<b>PROMEDIO SABADO-DOMINGO</b>	259	281	362
<b>PAGINAS / VISITAS</b>	1,33		
<b>DURACION MEDIA VISITAS</b>	0:01:14		
<b>DURACION MEDIA PAGINAS</b>	0:03:47		

### 2. Secciones (Nacional e Internacional)

	PAGINAS	%
<b>HOME</b>	602	4.21 %
<b>RESTO</b>	13.712	95.79 %

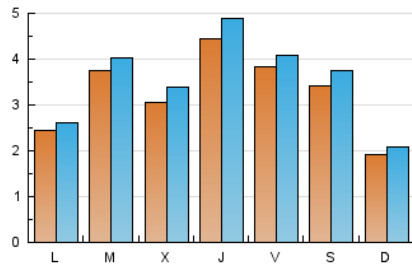
### 3. Por día del mes (Nacional e Internacional)

Día	N. únicos	Visitas	Páginas	Día	N. únicos	Visitas	Páginas	Día	N. únicos	Visitas	Páginas
1	111	115	123	11	555	592	729	21	293	335	450
2	105	111	170	12	570	621	727	22	338	366	496
3	136	153	250	13	296	321	415	23	514	545	700
4	136	163	264	14	290	307	411	24	262	283	363
5	243	272	389	15	181	194	238	25	279	308	458
6	509	535	658	16	230	244	339	26	356	413	589
7	598	635	736	17	229	245	383	27	230	249	330
8	126	132	167	18	250	289	449	28	192	220	317
9	131	150	273	19	611	647	847	29	206	226	322
10	342	381	570	20	497	532	682	30	245	260	342
								31	913	956	1.127

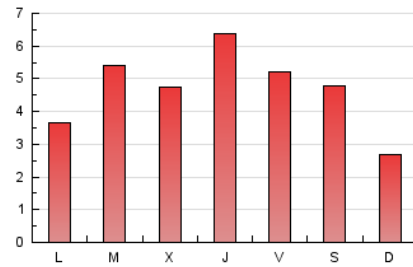
4. Gráficas (Nacional e Internacional)

4.1 Por día de la semana (promedio)

N. únicos / Visitas (x 100)

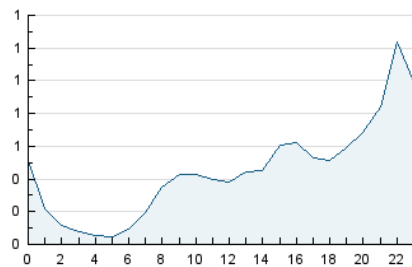


Páginas (x 100)



4.2 Por franja horaria (promedio)

Visitas (x 1000)

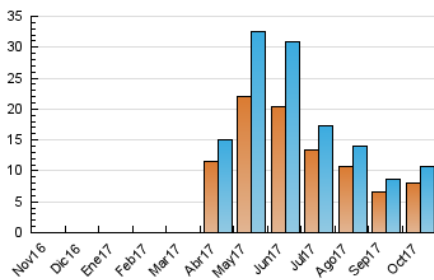


Páginas (x 1000)

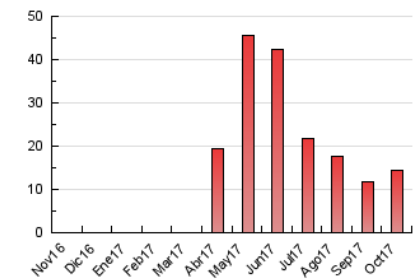


4.3 Por meses

N. únicos / Visitas (x 1000)



Páginas (x 1000)





## INFORMACION Y CONTROL DE PUBLICACIONES, S.A.

Velázquez, 46, 1º Drcha - Tel. 91 435 00 32 Fax 91 435 96 05 - 28001 - MADRID  
Entença, 218 Entr. 7 - Tel 93 439 24 18 Fax 93 419 25 34 - 08029 - BARCELONA

### Anexo - Tráfico Nacional

**Título:** TOLEDONEWSREDES.COM  
**URL Primaria:** http://www.toledonewsreDES.com  
**Editor:** Juana Patiño Carrión  
**Domicilio:** Avda. Pascual García Garrido, 15  
**Ciudad:** 45122 ARGÉS  
**Teléfono:**  
**Fax:**  
**E-mail:**  
**Clasificación:** Noticias e Información  
**Sub-Clasificación:** Noticias globales y actualidad



#### 1. Cifras totales y promedios (Nacional)

MES - AÑO	NAVEGADORES UNICOS	VISITAS	PAGINAS
Octubre - 2017	7.472	10.206	13.664
<b>PROMEDIO DIARIO</b>	<b>303</b>	<b>329</b>	<b>441</b>
<b>PROMEDIO LUNES-VIERNES</b>	<b>325</b>	<b>354</b>	<b>479</b>
<b>PROMEDIO SABADO-DOMINGO</b>	<b>248</b>	<b>269</b>	<b>348</b>
<b>PAGINAS / VISITAS</b>	<b>1,34</b>		
<b>DURACION MEDIA VISITAS</b>	<b>0:01:17</b>		
<b>DURACION MEDIA PAGINAS</b>	<b>0:03:48</b>		

#### 2. Secciones (Nacional)

	PAGINAS	%
<b>HOME</b>	568	4.16 %
<b>RESTO</b>	13.096	95.84 %

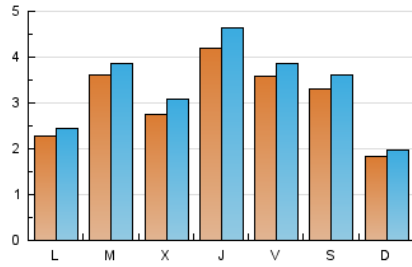
#### 3. Por día del mes (Nacional)

Día	N. únicos	Visitas	Páginas	Día	N. únicos	Visitas	Páginas	Día	N. únicos	Visitas	Páginas
1	104	108	116	11	534	571	707	21	279	320	434
2	89	95	154	12	541	592	695	22	329	357	487
3	121	138	234	13	271	296	390	23	495	525	680
4	104	131	232	14	278	294	394	24	250	271	349
5	219	248	365	15	171	183	227	25	245	274	422
6	479	505	628	16	216	230	324	26	331	388	560
7	584	621	721	17	220	236	373	27	210	229	308
8	121	127	153	18	215	254	412	28	178	206	303
9	115	134	256	19	590	625	817	29	186	206	299
10	326	360	546	20	473	508	657	30	228	243	324
								31	888	931	1.097

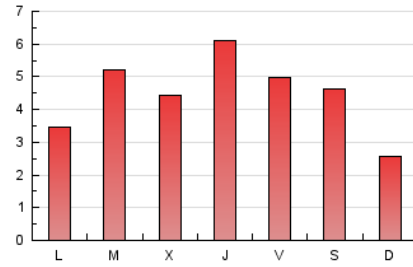
4. Gráficas (Nacional)

4.1 Por día de la semana (promedio)

N. únicos / Visitas (x 100)

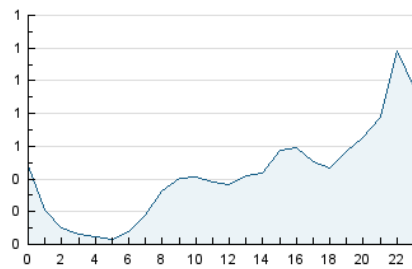


Páginas (x 100)

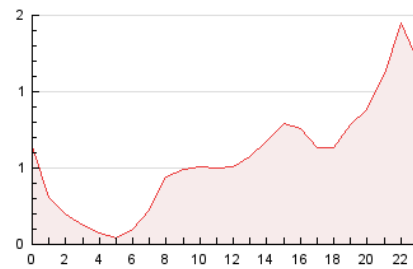


4.2 Por franja horaria (promedio)

Visitas (x 1000)

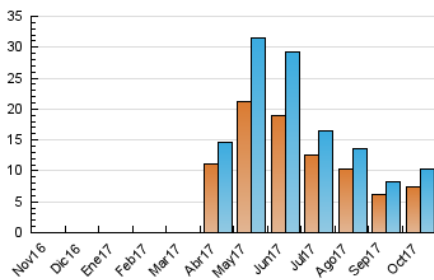


Páginas (x 1000)

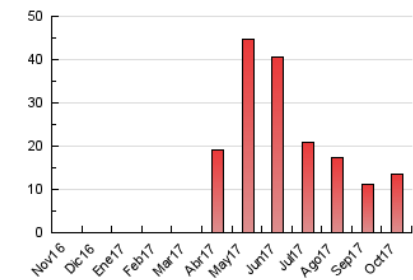


4.3 Por meses

N. únicos / Visitas (x 1000)



Páginas (x 1000)



## 5. Observaciones

Este Medio Electrónico de Comunicación ha sido medido por la herramienta Google Analytics de Google

## 6. Definiciones básicas (Para más información ver Normas Técnicas para el Control de los Medios Electrónicos de Comunicación)

### Página Vista:

Conjunto de ficheros enviado a un usuario como resultado de una petición del mismo recibida por el servidor. Cuando la página está formada por varios marcos (frames), el conjunto de los mismos tendrá, a efectos de cómputo, la consideración de una página unitaria.

### Visita:

Una secuencia ininterrumpida de páginas servidas a un usuario válido. Si dicho usuario no realiza peticiones de páginas en un periodo de tiempo (30 min) la siguiente petición constituirá el inicio de una nueva visita.

### Navegador Único:

Total de combinaciones únicas de una dirección IP y un identificador adicional. Los medios pueden utilizar cookies o el Identificador de Alta de registro.

### Duración Página Vista:

Tiempo acumulado en segundos de todas las páginas vistas (en visitas de dos o más páginas vistas), dividido por el número total de páginas vistas.

### Duración Visita:

Tiempo en segundos de todas las visitas de dos o más páginas vistas, dividido por el número total de visitas de dos o más páginas vistas.

### Tráfico nacional:

Audiencia/difusión correspondiente a España medida en base a los datos de las direcciones IP registradas por el sistema de medición.

## 7. Opinión

De OJDinteractiva, la división de INFORMACIÓN Y CONTROL DE PUBLICACIONES S.A.:

Hemos examinado la información facilitada por el editor del medio electrónico para el periodo que comprende la presente certificación.

Nuestro examen se ha realizado de acuerdo con las normas y procedimientos establecidos en las Normas Técnicas para el Control de los Medios Electrónicos de Comunicación.

En nuestra opinión, la presente acta presenta razonablemente la difusión/audiencia registrada por este medio electrónico.

### ADVERTENCIA:

El trabajo de OJDinteractiva, la división de INFORMACIÓN Y CONTROL DE PUBLICACIONES S.A (INTROL) se limita a la realización de pruebas para la revisión de los datos de recuento suministrados por el editor con la finalidad de expresar una opinión sobre la razonabilidad de dichos datos de acuerdo con las Normas Técnicas para el control de los MEC.

Por tanto, INTROL no acepta responsabilidad alguna por las inexactitudes o errores que puedan existir en los datos de recuento. Tampoco acepta ninguna responsabilidad por la falsedad en los datos de recuento recibidos del editor, ni por otros datos de medición que no están incluidos en el análisis.

Noviembre - 2017

OJDinteractiva