



## INFORMACION Y CONTROL DE PUBLICACIONES, S.A.

Velázquez, 46, 1º Drcha - Tel. 91 435 00 32 Fax 91 435 96 05 - 28001 - MADRID  
 Entença, 218 Entr. 7 - Tel 93 439 24 18 Fax 93 419 25 34 - 08029 - BARCELONA

**Título:** TOLEDONEWSREDES.COM  
**URL Primaria:** http://www.toledonewsredes.com  
**Editor:** Juana Patiño Carrión  
**Domicilio:** Avda. Pascual García Garrido, 15  
**Ciudad:** 45122 ARGÉS  
**Teléfono:**  
**Fax:**  
**E-mail:**  
**Clasificación:** Noticias e Información  
**Sub-Clasificación:** Noticias globales y actualidad



### 1. Cifras totales y promedios (Nacional e Internacional)

MES - AÑO	NAVEGADORES UNICOS	VISITAS	PAGINAS
Febrero - 2020	8.636	11.345	15.039
<b>PROMEDIO DIARIO</b>	<b>363</b>	<b>391</b>	<b>519</b>
<b>PROMEDIO LUNES-VIERNES</b>	351	380	512
<b>PROMEDIO SABADO-DOMINGO</b>	390	415	534
<b>PAGINAS / VISITAS</b>	1,33		
<b>DURACION MEDIA VISITAS</b>	0:01:04		
<b>DURACION MEDIA PAGINAS</b>	0:03:16		

### 2. Secciones (Nacional e Internacional)

	PAGINAS	%
<b>HOME</b>	412	2.74 %
<b>RESTO</b>	14.627	97.26 %

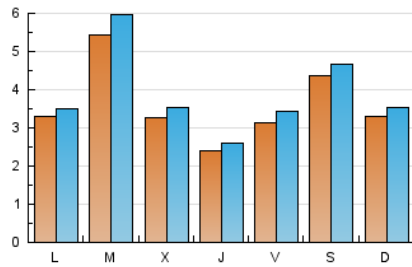
### 3. Por día del mes (Nacional e Internacional)

Día	N. únicos	Visitas	Páginas	Día	N. únicos	Visitas	Páginas	Día	N. únicos	Visitas	Páginas
1	498	529	644	11	158	168	288	21	325	358	542
2	324	363	457	12	137	148	204	22	647	673	815
3	175	200	273	13	154	171	244	23	603	630	722
4	795	828	1.099	14	639	697	894	24	184	193	244
5	370	389	534	15	455	487	732	25	738	867	1.186
6	131	141	168	16	229	245	315	26	598	653	891
7	153	159	214	17	842	879	1.089	27	450	471	568
8	400	426	561	18	485	522	607	28	144	154	264
9	158	171	210	19	203	227	359	29	192	215	353
10	115	130	205	20	221	251	357				

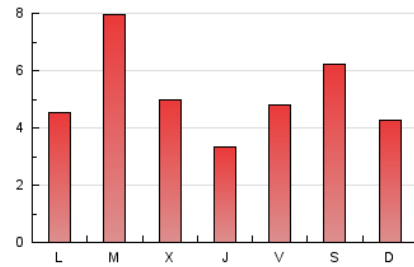
4. Gráficas (Nacional e Internacional)

4.1 Por día de la semana (promedio)

N. únicos / Visitas (x 100)



Páginas (x 100)



4.2 Por franja horaria (promedio)

Visitas (x 1000)

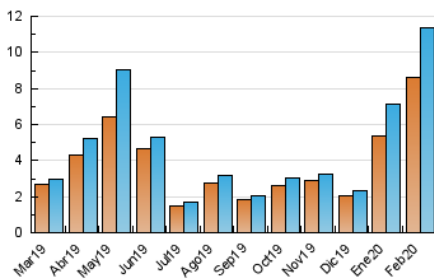


Páginas (x 1000)

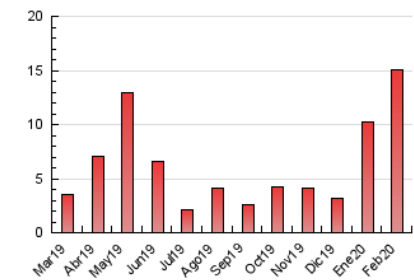


4.3 Por meses

N. únicos / Visitas (x 1000)



Páginas (x 1000)





## INFORMACION Y CONTROL DE PUBLICACIONES, S.A.

Velázquez, 46, 1º Drcha - Tel. 91 435 00 32 Fax 91 435 96 05 - 28001 - MADRID  
 Entença, 218 Entr. 7 - Tel 93 439 24 18 Fax 93 419 25 34 - 08029 - BARCELONA

### Anexo - Tráfico Nacional

**Título:** TOLEDONEWSREDES.COM  
**URL Primaria:** http://www.toledonewsredes.com  
**Editor:** Juana Patiño Carrión  
**Domicilio:** Avda. Pascual García Garrido, 15  
**Ciudad:** 45122 ARGÉS  
**Teléfono:**  
**Fax:**  
**E-mail:**  
**Clasificación:** Noticias e Información  
**Sub-Clasificación:** Noticias globales y actualidad



#### 1. Cifras totales y promedios (Nacional)

MES - AÑO	NAVEGADORES UNICOS	VISITAS	PAGINAS
Febrero - 2020	7.562	10.250	13.880
<b>PROMEDIO DIARIO</b>	<b>325</b>	<b>353</b>	<b>479</b>
<b>PROMEDIO LUNES-VIERNES</b>	<b>316</b>	<b>346</b>	<b>474</b>
<b>PROMEDIO SABADO-DOMINGO</b>	<b>345</b>	<b>371</b>	<b>488</b>
<b>PAGINAS / VISITAS</b>	<b>1,35</b>		
<b>DURACION MEDIA VISITAS</b>	<b>0:01:10</b>		
<b>DURACION MEDIA PAGINAS</b>	<b>0:03:17</b>		

#### 2. Secciones (Nacional)

	PAGINAS	%
<b>HOME</b>	387	2.79 %
<b>RESTO</b>	13.493	97.21 %

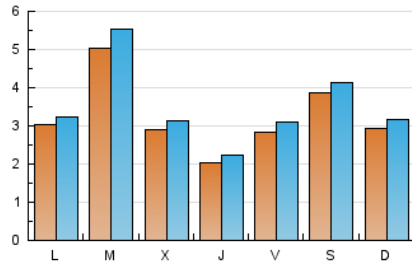
#### 3. Por día del mes (Nacional)

Día	N. únicos	Visitas	Páginas	Día	N. únicos	Visitas	Páginas	Día	N. únicos	Visitas	Páginas
1	464	495	610	11	137	147	267	21	266	298	481
2	277	316	410	12	120	131	187	22	575	598	732
3	150	175	248	13	127	144	217	23	556	583	675
4	744	776	1.047	14	610	668	860	24	159	168	219
5	338	357	486	15	395	427	670	25	699	828	1.147
6	106	116	143	16	182	198	268	26	532	584	807
7	140	146	200	17	808	845	1.055	27	397	418	515
8	361	387	520	18	433	470	554	28	116	126	235
9	153	166	205	19	164	188	315	29	145	168	301
10	98	112	185	20	185	215	321				

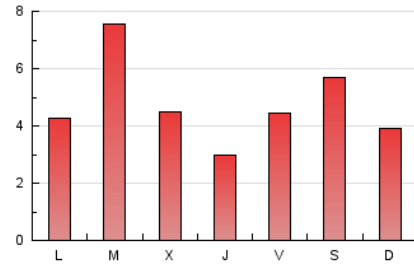
#### 4. Gráficas (Nacional)

##### 4.1 Por día de la semana (promedio)

N. únicos / Visitas (x 100)



Páginas (x 100)

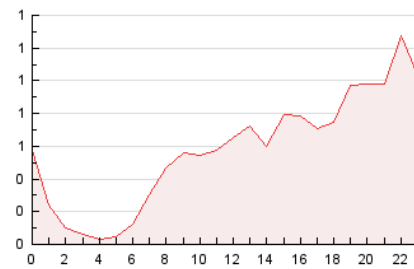


##### 4.2 Por franja horaria (promedio)

Visitas (x 1000)

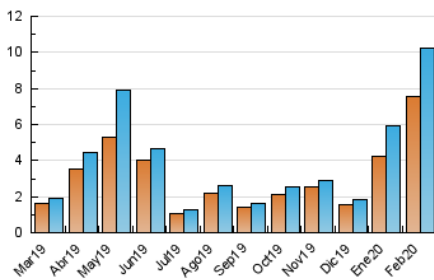


Páginas (x 1000)

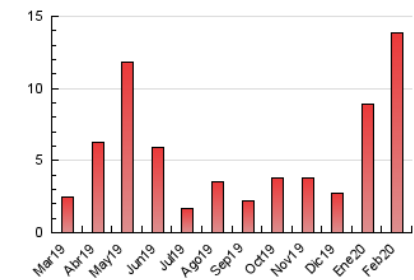


##### 4.3 Por meses

N. únicos / Visitas (x 1000)



Páginas (x 1000)



## 5. Observaciones

Este Medio Electrónico de Comunicación ha sido medido por la herramienta Google Analytics de Google

## 6. Definiciones básicas (Para más información ver Normas Técnicas para el Control de los Medios Electrónicos de Comunicación)

### Página Vista:

Conjunto de ficheros enviado a un usuario como resultado de una petición del mismo recibida por el servidor. Cuando la página está formada por varios marcos (frames), el conjunto de los mismos tendrá, a efectos de cómputo, la consideración de una página unitaria.

### Visita:

Una secuencia ininterrumpida de páginas servidas a un usuario válido. Si dicho usuario no realiza peticiones de páginas en un periodo de tiempo (30 min) la siguiente petición constituirá el inicio de una nueva visita.

### Navegador Único:

Total de combinaciones únicas de una dirección IP y un identificador adicional. Los medios pueden utilizar cookies o el Identificador de Alta de registro.

### Duración Página Vista:

Tiempo acumulado en segundos de todas las páginas vistas (en visitas de dos o más páginas vistas), dividido por el número total de páginas vistas.

### Duración Visita:

Tiempo en segundos de todas las visitas de dos o más páginas vistas, dividido por el número total de visitas de dos o más páginas vistas.

### Tráfico nacional:

Audiencia/difusión correspondiente a España medida en base a los datos de las direcciones IP registradas por el sistema de medición.

## 7. Opinión

De OJDinteractiva, la división de INFORMACIÓN Y CONTROL DE PUBLICACIONES S.A.:

Hemos examinado la información facilitada por el editor del medio electrónico para el periodo que comprende la presente certificación. Nuestro examen se ha realizado de acuerdo con las normas y procedimientos establecidos en las Normas Técnicas para el Control de los Medios Electrónicos de Comunicación.

En nuestra opinión, la presente acta presenta razonablemente la difusión/audiencia registrada por este medio electrónico.

### ADVERTENCIA:

El trabajo de OJDinteractiva, la división de INFORMACIÓN Y CONTROL DE PUBLICACIONES S.A (INTROL) se limita a la realización de pruebas para la revisión de los datos de recuento suministrados por el editor con la finalidad de expresar una opinión sobre la razonabilidad de dichos datos de acuerdo con las Normas Técnicas para el control de los MEC.

Por tanto, INTROL no acepta responsabilidad alguna por las inexactitudes o errores que puedan existir en los datos de recuento. Tampoco acepta ninguna responsabilidad por la falsedad en los datos de recuento recibidos del editor, ni por otros datos de medición que no están incluidos en el análisis.

Marzo - 2020

OJDinteractiva