



## INFORMACION Y CONTROL DE PUBLICACIONES, S.A.

Velázquez, 46, 1º Drcha - Tel. 91 435 00 32 Fax 91 435 96 05 - 28001 - MADRID  
Entença, 218 Entr. 7 - Tel 93 439 24 18 Fax 93 419 25 34 - 08029 - BARCELONA

**Título:** ANDALUCIAINFORMACION.ES - PAMPLONAACtual.COM

**URL Primaria:**

**Editor:** Publicaciones del Sur, S.A.

**Domicilio:** De la Investigación, Parcela D-11

**Ciudad:** 11407 JEREZ DE LA FRONTERA

**Teléfono:** 956 30 25 11

**Fax:** 956 31 81 59

**E-mail:**

**Clasificación:** Noticias e Información

**Sub-Clasificación:** Noticias globales y actualidad

pAmpLonaACtual

### 1. Cifras totales y promedios (Nacional e Internacional)

MES - AÑO	NAVEGADORES UNICOS	VISITAS	PAGINAS
Octubre - 2020	271.826	586.114	1.083.414
<b>PROMEDIO DIARIO</b>	<b>15.664</b>	<b>18.907</b>	<b>34.949</b>
<b>PROMEDIO LUNES-VIERNES</b>	<b>16.473</b>	<b>19.907</b>	<b>37.322</b>
<b>PROMEDIO SABADO-DOMINGO</b>	<b>13.687</b>	<b>16.462</b>	<b>29.148</b>
<b>PAGINAS / VISITAS</b>	<b>1,85</b>		
<b>DURACION MEDIA VISITAS</b>	<b>0:00:57</b>		
<b>DURACION MEDIA PAGINAS</b>	<b>0:01:08</b>		

### 2. Secciones (Nacional e Internacional)

	PAGINAS	%
<b>HOME</b>	121.366	11.20 %
<b>RESTO</b>	962.048	88.80 %

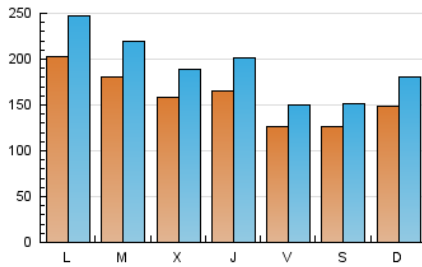
### 3. Por día del mes (Nacional e Internacional)

Día	N. únicos	Visitas	Páginas	Día	N. únicos	Visitas	Páginas	Día	N. únicos	Visitas	Páginas
1	34.749	42.596	95.166	11	18.561	22.595	37.336	21	19.770	24.306	52.202
2	9.066	10.614	20.155	12	16.281	20.090	35.374	22	11.401	14.177	27.015
3	7.497	8.785	17.754	13	13.147	15.636	28.264	23	21.094	24.806	47.921
4	7.994	8.777	20.381	14	19.134	22.505	38.526	24	17.243	20.818	40.863
5	16.732	19.190	40.991	15	17.713	21.087	35.155	25	18.042	22.991	39.170
6	11.923	13.462	24.100	16	12.329	15.075	25.187	26	18.650	22.775	41.677
7	13.020	14.548	23.542	17	11.251	14.005	22.832	27	15.603	18.928	33.757
8	8.916	10.278	16.681	18	15.104	18.008	32.127	28	11.239	14.243	24.810
9	8.494	10.410	16.877	19	29.625	36.845	63.944	29	10.198	12.211	22.640
10	13.547	16.100	25.900	20	31.363	39.807	81.063	30	11.966	14.365	26.037
								31	13.940	16.081	25.967

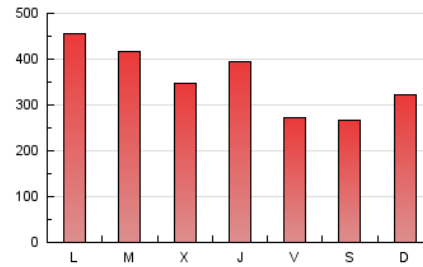
4. Gráficas (Nacional e Internacional)

4.1 Por día de la semana (promedio)

N. únicos / Visitas (x 100)



Páginas (x 100)

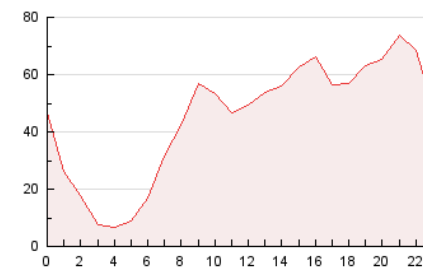


4.2 Por franja horaria (promedio)

Visitas (x 1000)

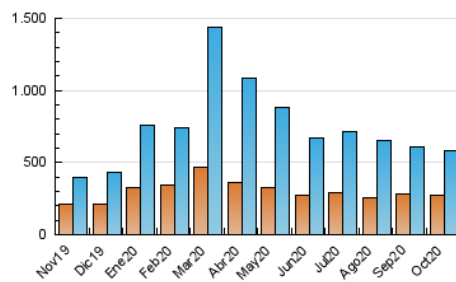


Páginas (x 1000)

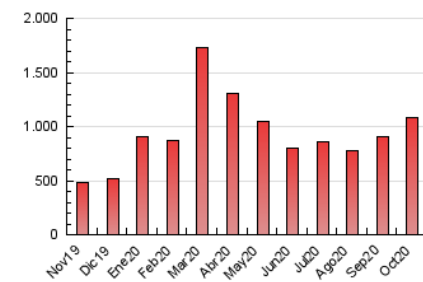


4.3 Por meses

N. únicos / Visitas (x 1000)



Páginas (x 1000)





## INFORMACION Y CONTROL DE PUBLICACIONES, S.A.

Velázquez, 46, 1º Drcha - Tel. 91 435 00 32 Fax 91 435 96 05 - 28001 - MADRID  
 Entença, 218 Entr. 7 - Tel 93 439 24 18 Fax 93 419 25 34 - 08029 - BARCELONA

### Anexo - Tráfico Nacional

**Título:** ANDALUCIAINFORMACION.ES - PAMPLONAACtual.COM

**URL Primaria:**

**Editor:** Publicaciones del Sur, S.A.

**Domicilio:** De la Investigación, Parcela D-11

**Ciudad:** 11407 JEREZ DE LA FRONTERA

**Teléfono:** 956 30 25 11

**Fax:** 956 31 81 59

**E-mail:**

**Clasificación:** Noticias e Información

**Sub-Clasificación:** Noticias globales y actualidad



#### 1. Cifras totales y promedios (Nacional)

MES - AÑO	NAVEGADORES UNICOS	VISITAS	PAGINAS
Octubre - 2020	250.669	560.148	1.043.136
<b>PROMEDIO DIARIO</b>	<b>14.887</b>	<b>18.069</b>	<b>33.650</b>
<b>PROMEDIO LUNES-VIERNES</b>	<b>15.601</b>	<b>18.973</b>	<b>35.877</b>
<b>PROMEDIO SABADO-DOMINGO</b>	<b>13.141</b>	<b>15.861</b>	<b>28.205</b>
<b>PAGINAS / VISITAS</b>	<b>1,86</b>		
<b>DURACION MEDIA VISITAS</b>	<b>0:00:58</b>		
<b>DURACION MEDIA PAGINAS</b>	<b>0:01:08</b>		

#### 2. Secciones (Nacional)

	PAGINAS	%
<b>HOME</b>	117.025	11.22 %
<b>RESTO</b>	926.111	88.78 %

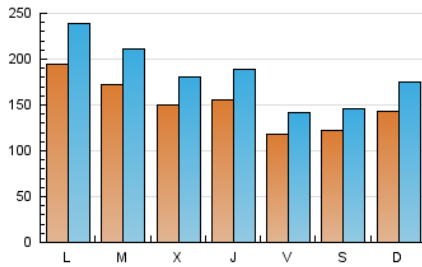
#### 3. Por día del mes (Nacional)

Día	N. únicos	Visitas	Páginas	Día	N. únicos	Visitas	Páginas	Día	N. únicos	Visitas	Páginas
1	32.263	39.739	89.440	11	17.946	21.864	35.906	21	18.883	23.395	50.823
2	8.178	9.694	18.627	12	15.586	19.400	34.376	22	10.633	13.365	25.766
3	6.956	8.206	16.763	13	12.419	14.864	27.189	23	20.166	23.874	46.533
4	7.506	8.287	19.549	14	18.164	21.482	37.068	24	16.717	20.214	39.961
5	15.905	18.361	39.625	15	17.000	20.333	34.100	25	17.375	22.322	38.136
6	11.341	12.778	23.101	16	11.623	14.308	24.178	26	17.874	21.929	40.420
7	12.310	13.788	22.420	17	10.794	13.493	22.102	27	14.808	18.068	32.489
8	8.221	9.545	15.604	18	14.584	17.443	31.242	28	10.522	13.441	23.663
9	7.736	9.616	15.724	19	28.624	35.698	62.215	29	9.439	11.445	21.516
10	13.051	15.504	25.126	20	30.405	38.799	79.616	30	11.118	13.479	24.796
								31	13.338	15.414	25.062

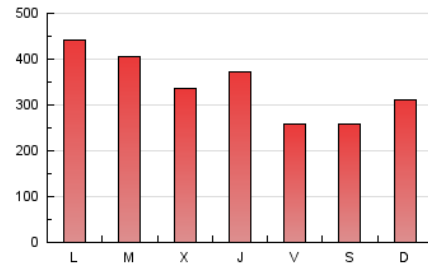
#### 4. Gráficas (Nacional)

##### 4.1 Por día de la semana (promedio)

N. únicos / Visitas (x 100)



Páginas (x 100)

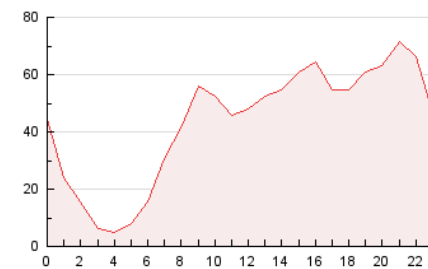


##### 4.2 Por franja horaria (promedio)

Visitas (x 1000)

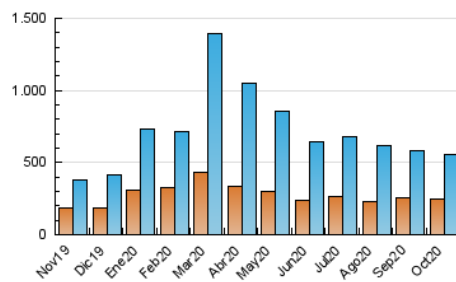


Páginas (x 1000)

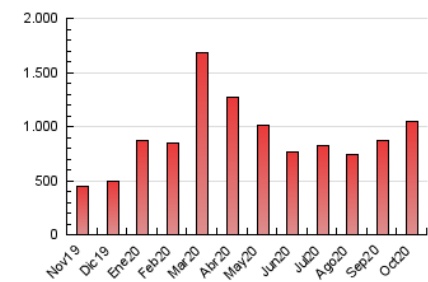


##### 4.3 Por meses

N. únicos / Visitas (x 1000)



Páginas (x 1000)



## 5. Observaciones

Este Medio Electrónico de Comunicación ha sido medido por la herramienta Google Analytics de Google

## 6. Definiciones básicas (Para más información ver Normas Técnicas para el Control de los Medios Electrónicos de Comunicación)

### Página Vista:

Conjunto de ficheros enviado a un usuario como resultado de una petición del mismo recibida por el servidor. Cuando la página está formada por varios marcos (frames), el conjunto de los mismos tendrá, a efectos de cómputo, la consideración de una página unitaria.

### Visita:

Una secuencia ininterrumpida de páginas servidas a un usuario válido. Si dicho usuario no realiza peticiones de páginas en un periodo de tiempo (30 min) la siguiente petición constituirá el inicio de una nueva visita.

### Navegador Único:

Total de combinaciones únicas de una dirección IP y un identificador adicional. Los medios pueden utilizar cookies o el Identificador de Alta de registro.

### Duración Página Vista:

Tiempo acumulado en segundos de todas las páginas vistas (en visitas de dos o más páginas vistas), dividido por el número total de páginas vistas.

### Duración Visita:

Tiempo en segundos de todas las visitas de dos o más páginas vistas, dividido por el número total de visitas de dos o más páginas vistas.

### Tráfico nacional:

Audiencia/difusión correspondiente a España medida en base a los datos de las direcciones IP registradas por el sistema de medición.

## 7. Opinión

De OJDinteractiva, la división de INFORMACIÓN Y CONTROL DE PUBLICACIONES S.A.:

Hemos examinado la información facilitada por el editor del medio electrónico para el periodo que comprende la presente certificación.

Nuestro examen se ha realizado de acuerdo con las normas y procedimientos establecidos en las Normas Técnicas para el Control de los Medios Electrónicos de Comunicación.

En nuestra opinión, la presente certificación presenta razonablemente la difusión/audiencia registrada por este canal.

### ADVERTENCIA:

El trabajo de OJDinteractiva, la división de INFORMACIÓN Y CONTROL DE PUBLICACIONES S.A (INTROL) se limita a la realización de pruebas para la revisión de los datos de recuento suministrados por el editor con la finalidad de expresar una opinión sobre la razonabilidad de dichos datos de acuerdo con las Normas Técnicas para el control de los MEC.

Por tanto, INTROL no acepta responsabilidad alguna por las inexactitudes o errores que puedan existir en los datos de recuento. Tampoco acepta ninguna responsabilidad por la falsedad en los datos de recuento recibidos del editor, ni por otros datos de medición que no están incluidos en el análisis.

Noviembre - 2020

OJDinteractiva