



## INFORMACION Y CONTROL DE PUBLICACIONES, S.A.

Velázquez, 46, 1º Drcha - Tel. 91 435 00 32 Fax 91 435 96 05 - 28001 - MADRID  
 Entença, 218 Entr. 7 - Tel 93 439 24 18 Fax 93 419 25 34 - 08029 - BARCELONA

**Título:** ANDALUCIAINFORMACION.ES - PAMPLONAACtual.COM

**URL Primaria:**

**Editor:** Publicaciones del Sur, S.A.

**Domicilio:** De la Investigación, Parcela D-11

**Ciudad:** 11407 JEREZ DE LA FRONTERA

**Teléfono:** 956 30 25 11

**Fax:** 956 31 81 59

**E-mail:**

**Clasificación:** Noticias e Información

**Sub-Clasificación:** Noticias globales y actualidad

pAmpLonaACtual

### 1. Cifras totales y promedios (Nacional e Internacional)

MES - AÑO	NAVEGADORES UNICOS	VISITAS	PAGINAS
Febrero - 2020	348.497	743.807	874.166
<b>PROMEDIO DIARIO</b>	<b>22.669</b>	<b>25.649</b>	<b>30.144</b>
<b>PROMEDIO LUNES-VIERNES</b>	<b>22.076</b>	<b>24.795</b>	<b>29.055</b>
<b>PROMEDIO SABADO-DOMINGO</b>	<b>23.987</b>	<b>27.546</b>	<b>32.562</b>
<b>PAGINAS / VISITAS</b>	<b>1,18</b>		
<b>DURACION MEDIA VISITAS</b>	<b>0:00:32</b>		
<b>DURACION MEDIA PAGINAS</b>	<b>0:03:03</b>		

### 2. Secciones (Nacional e Internacional)

	PAGINAS	%
<b>HOME</b>	20.596	2.36 %
<b>RESTO</b>	853.570	97.64 %

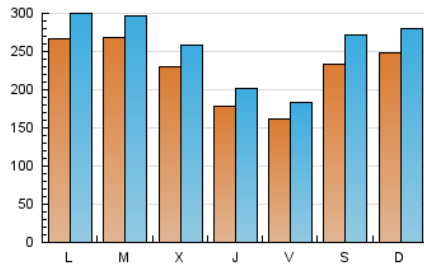
### 3. Por día del mes (Nacional e Internacional)

Día	N. únicos	Visitas	Páginas	Día	N. únicos	Visitas	Páginas	Día	N. únicos	Visitas	Páginas
1	18.857	20.393	23.527	11	14.986	16.466	19.208	21	21.125	24.008	28.433
2	30.196	34.335	40.690	12	18.100	20.466	23.777	22	40.362	49.308	58.763
3	24.492	26.867	31.877	13	12.482	14.001	16.456	23	31.486	34.925	40.873
4	52.396	54.932	63.242	14	10.938	12.231	14.544	24	51.579	58.771	69.403
5	40.142	44.182	50.578	15	11.923	14.048	17.295	25	26.824	31.684	37.111
6	19.582	22.481	26.426	16	14.654	16.703	19.682	26	22.376	26.002	30.374
7	18.661	21.657	25.463	17	12.453	14.187	16.857	27	21.433	24.477	28.322
8	14.738	16.673	19.585	18	13.240	15.429	18.427	28	13.822	15.615	18.241
9	22.732	26.359	30.906	19	11.285	12.608	15.061	29	30.934	35.172	41.737
10	18.029	20.061	23.552	20	17.572	19.766	23.756				

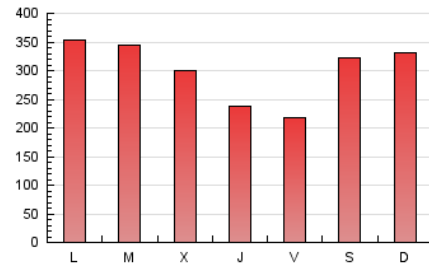
#### 4. Gráficas (Nacional e Internacional)

##### 4.1 Por día de la semana (promedio)

N. únicos / Visitas (x 100)



Páginas (x 100)

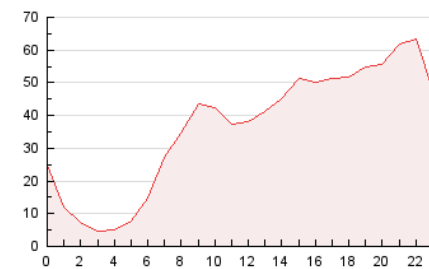


##### 4.2 Por franja horaria (promedio)

Visitas (x 1000)

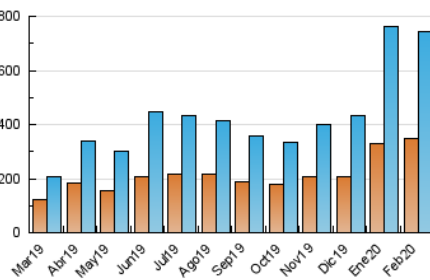


Páginas (x 1000)

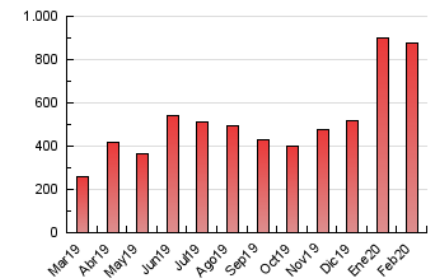


##### 4.3 Por meses

N. únicos / Visitas (x 1000)



Páginas (x 1000)





## INFORMACION Y CONTROL DE PUBLICACIONES, S.A.

Velázquez, 46, 1º Drcha - Tel. 91 435 00 32 Fax 91 435 96 05 - 28001 - MADRID  
Entença, 218 Entr. 7 - Tel 93 439 24 18 Fax 93 419 25 34 - 08029 - BARCELONA

### Anexo - Tráfico Nacional

**Título:** ANDALUCIAINFORMACION.ES - PAMPLONAACtual.COM

**URL Primaria:**

**Editor:** Publicaciones del Sur, S.A.

**Domicilio:** De la Investigación, Parcela D-11

**Ciudad:** 11407 JEREZ DE LA FRONTERA

**Teléfono:** 956 30 25 11

**Fax:** 956 31 81 59

**E-mail:**

**Clasificación:** Noticias e Información

**Sub-Clasificación:** Noticias globales y actualidad



#### 1. Cifras totales y promedios (Nacional)

MES - AÑO	NAVEGADORES UNICOS	VISITAS	PAGINAS
Febrero - 2020	323.864	715.793	842.770
<b>PROMEDIO DIARIO</b>	<b>21.735</b>	<b>24.683</b>	<b>29.061</b>
<b>PROMEDIO LUNES-VIERNES</b>	<b>21.123</b>	<b>23.808</b>	<b>27.940</b>
<b>PROMEDIO SABADO-DOMINGO</b>	<b>23.097</b>	<b>26.626</b>	<b>31.552</b>
<b>PAGINAS / VISITAS</b>	<b>1,18</b>		
<b>DURACION MEDIA VISITAS</b>	<b>0:00:33</b>		
<b>DURACION MEDIA PAGINAS</b>	<b>0:03:04</b>		

#### 2. Secciones (Nacional)

	PAGINAS	%
<b>HOME</b>	19.829	2.35 %
<b>RESTO</b>	822.941	97.65 %

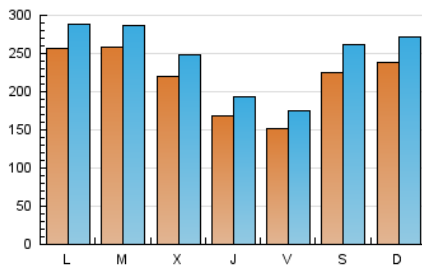
#### 3. Por día del mes (Nacional)

Día	N. únicos	Visitas	Páginas	Día	N. únicos	Visitas	Páginas	Día	N. únicos	Visitas	Páginas
1	17.936	19.443	22.510	11	14.102	15.566	18.158	21	20.035	22.941	27.269
2	29.165	33.200	39.453	12	17.250	19.576	22.733	22	39.383	48.290	57.654
3	23.280	25.677	30.510	13	11.726	13.171	15.525	23	30.570	34.025	39.868
4	51.227	53.793	61.954	14	10.069	11.346	13.571	24	50.237	57.339	67.756
5	38.961	42.897	49.121	15	11.223	13.268	16.405	25	25.463	30.245	35.476
6	18.608	21.520	25.343	16	13.935	15.997	18.901	26	21.349	24.974	29.213
7	17.679	20.628	24.307	17	11.794	13.435	15.999	27	20.541	23.576	27.303
8	13.891	15.812	18.648	18	12.656	14.799	17.723	28	13.023	14.767	17.300
9	21.901	25.510	29.989	19	10.614	11.896	14.252	29	29.868	34.092	40.538
10	17.138	19.144	22.514	20	16.699	18.866	22.777				

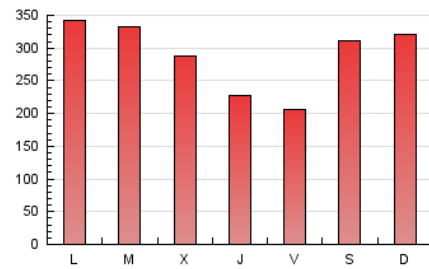
#### 4. Gráficas (Nacional)

##### 4.1 Por día de la semana (promedio)

N. únicos / Visitas (x 100)



Páginas (x 100)

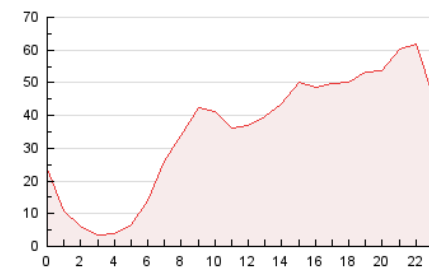


##### 4.2 Por franja horaria (promedio)

Visitas (x 1000)

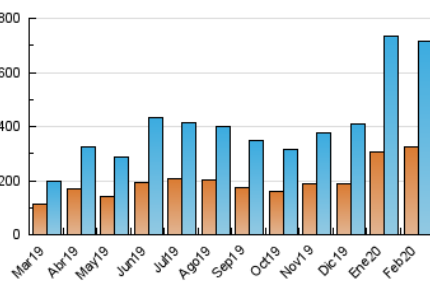


Páginas (x 1000)

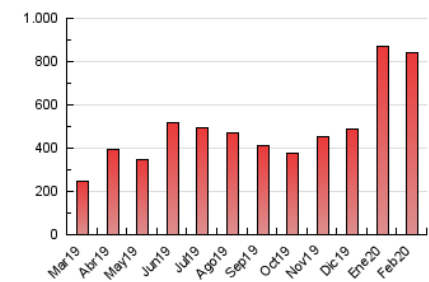


##### 4.3 Por meses

N. únicos / Visitas (x 1000)



Páginas (x 1000)



## 5. Observaciones

Este Medio Electrónico de Comunicación ha sido medido por la herramienta Google Analytics de Google

## 6. Definiciones básicas (Para más información ver Normas Técnicas para el Control de los Medios Electrónicos de Comunicación)

### Página Vista:

Conjunto de ficheros enviado a un usuario como resultado de una petición del mismo recibida por el servidor. Cuando la página está formada por varios marcos (frames), el conjunto de los mismos tendrá, a efectos de cómputo, la consideración de una página unitaria.

### Visita:

Una secuencia ininterrumpida de páginas servidas a un usuario válido. Si dicho usuario no realiza peticiones de páginas en un periodo de tiempo (30 min) la siguiente petición constituirá el inicio de una nueva visita.

### Navegador Único:

Total de combinaciones únicas de una dirección IP y un identificador adicional. Los medios pueden utilizar cookies o el Identificador de Alta de registro.

### Duración Página Vista:

Tiempo acumulado en segundos de todas las páginas vistas (en visitas de dos o más páginas vistas), dividido por el número total de páginas vistas.

### Duración Visita:

Tiempo en segundos de todas las visitas de dos o más páginas vistas, dividido por el número total de visitas de dos o más páginas vistas.

### Tráfico nacional:

Audiencia/difusión correspondiente a España medida en base a los datos de las direcciones IP registradas por el sistema de medición.

## 7. Opinión

De OJDinteractiva, la división de INFORMACIÓN Y CONTROL DE PUBLICACIONES S.A.:

Hemos examinado la información facilitada por el editor del medio electrónico para el periodo que comprende la presente certificación.

Nuestro examen se ha realizado de acuerdo con las normas y procedimientos establecidos en las Normas Técnicas para el Control de los Medios Electrónicos de Comunicación.

En nuestra opinión, la presente certificación presenta razonablemente la difusión/audiencia registrada por este canal.

### ADVERTENCIA:

El trabajo de OJDinteractiva, la división de INFORMACIÓN Y CONTROL DE PUBLICACIONES S.A (INTROL) se limita a la realización de pruebas para la revisión de los datos de recuento suministrados por el editor con la finalidad de expresar una opinión sobre la razonabilidad de dichos datos de acuerdo con las Normas Técnicas para el control de los MEC.

Por tanto, INTROL no acepta responsabilidad alguna por las inexactitudes o errores que puedan existir en los datos de recuento. Tampoco acepta ninguna responsabilidad por la falsedad en los datos de recuento recibidos del editor, ni por otros datos de medición que no están incluidos en el análisis.

Marzo - 2020

OJDinteractiva