



INFORMACION Y CONTROL DE PUBLICACIONES, S.A.

Velázquez, 46, 1ª Drcha - Tel. 91 435 00 32 Fax 91 435 96 05 - 28001 - MADRID
Av. Diagonal 497, 5a planta - Tel 93 439 24 18 Fax 93 419 25 34 - 08029 - BARCELONA

Título: COVERTALAVERA.COM
URL Primaria: http://www.covertalavera.com
Editor: Kokoro Media, S.L.
Domicilio: Avda. Pío XII, OTR 17, Puerta Derecha
Ciudad: 45600 TALAVERA DE LA REINA
Teléfono:
Fax:
E-mail:
Clasificación: Noticias e Información
Sub-Clasificación: Noticias globales y actualidad

COVER TALAVERA

1. Cifras totales y promedios (Nacional e Internacional)

MES - AÑO	NAVEGADORES UNICOS	VISITAS	PAGINAS
Diciembre - 2025	52.719	75.875	99.947
PROMEDIO DIARIO	2.378	2.521	3.224
PROMEDIO LUNES-VIERNES	2.518	2.677	3.499
PROMEDIO SABADO-DOMINGO	1.978	2.073	2.435
PAGINAS / VISITAS	1,28		
DURACION MEDIA VISITAS	0:00:51		
TIEMPO INTERACCIÓN MEDIO	0:00:30		

2. Secciones (Nacional e Internacional)

	PAGINAS	%
HOME	5.965	5.97 %
RESTO	93.982	94.03 %

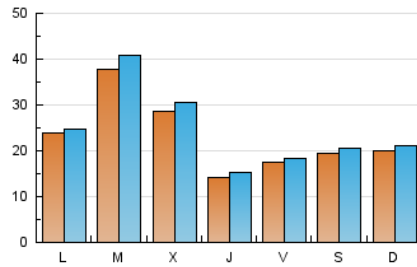
3. Por día del mes (Nacional e Internacional)

Día	N. únicos	Visitas	Páginas	Día	N. únicos	Visitas	Páginas	Día	N. únicos	Visitas	Páginas
1	1.709	1.799	2.765	11	1.787	1.946	2.348	21	1.084	1.126	1.364
2	1.643	1.802	2.114	12	1.438	1.544	1.823	22	1.384	1.485	1.787
3	2.313	2.531	2.968	13	1.920	2.003	2.267	23	1.393	1.457	2.617
4	1.851	1.976	2.285	14	1.073	1.131	1.300	24	455	485	561
5	1.613	1.688	1.958	15	5.675	5.766	6.632	25	488	526	610
6	1.341	1.414	1.671	16	11.343	12.303	17.078	26	2.608	2.700	2.995
7	2.040	2.113	2.459	17	9.712	10.187	15.937	27	3.788	3.898	4.716
8	1.427	1.482	1.728	18	1.592	1.690	2.176	28	3.800	4.042	4.675
9	3.598	3.886	4.439	19	1.322	1.412	1.665	29	1.771	1.879	2.272
10	1.363	1.492	1.840	20	777	854	1.024	30	920	998	1.244
								31	498	526	629

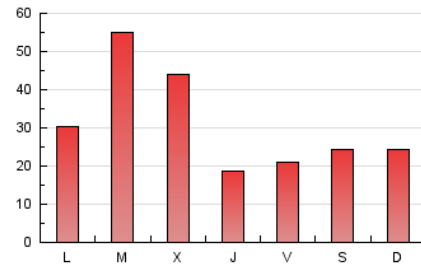
4. Gráficas (Nacional e Internacional)

4.1 Por día de la semana (promedio)

N. únicos / Visitas (x 100)

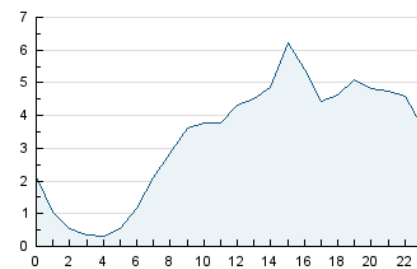


Páginas (x 100)

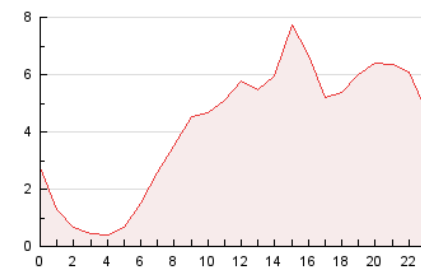


4.2 Por franja horaria (promedio)

Visitas_ (x 1000)

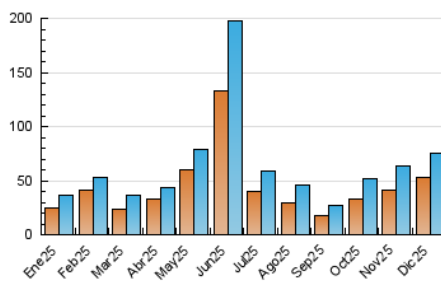


Páginas (x 1000)

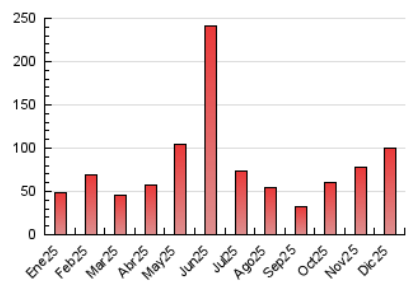


4.3 Por meses

N. únicos / Visitas (x 1000)



Páginas (x 1000)





INFORMACION Y CONTROL DE PUBLICACIONES, S.A.

Velázquez, 46, 1ª Drcha - Tel. 91 435 00 32 Fax 91 435 96 05 - 28001 - MADRID
Av. Diagonal 497, 5a planta - Tel 93 439 24 18 Fax 93 419 25 34 - 08029 - BARCELONA

Anexo - Tráfico Nacional

Título: COVERTALAVERA.COM
URL Primaria: http://www.covertalavera.com
Editor: Kokoro Media, S.L.
Domicilio: Avda. Pío XII, OTR 17, Puerta Derecha
Ciudad: 45600 TALAVERA DE LA REINA
Teléfono:
Fax:
E-mail:
Clasificación: Noticias e Información
Sub-Clasificación: Noticias globales y actualidad

COVER TALAVERA

1. Cifras totales y promedios (Nacional)

MES - AÑO	NAVEGADORES UNICOS	VISITAS	PAGINAS
Diciembre - 2025	51.509	75.177	97.027
PROMEDIO DIARIO	2.340	2.482	3.130
PROMEDIO LUNES-VIERNES	2.467	2.626	3.374
PROMEDIO SABADO-DOMINGO	1.973	2.068	2.427
PAGINAS / VISITAS	1,26		
DURACION MEDIA VISITAS	0:00:50		
TIEMPO INTERACCIÓN MEDIO	0:00:30		

2. Secciones (Nacional)

	PAGINAS	%
HOME	5.933	6.11 %
RESTO	91.094	93.89 %

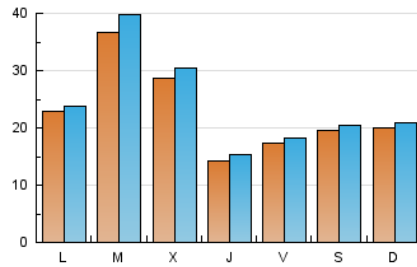
3. Por día del mes (Nacional)

Día	N. únicos	Visitas	Páginas	Día	N. únicos	Visitas	Páginas	Día	N. únicos	Visitas	Páginas
1	1.216	1.306	1.516	11	1.780	1.939	2.340	21	1.081	1.122	1.360
2	1.627	1.786	2.099	12	1.433	1.539	1.817	22	1.380	1.481	1.777
3	2.293	2.511	2.948	13	1.913	1.996	2.255	23	948	1.015	1.290
4	1.844	1.969	2.277	14	1.068	1.126	1.295	24	451	481	557
5	1.588	1.664	1.933	15	5.668	5.756	6.623	25	485	523	607
6	1.336	1.409	1.666	16	11.323	12.287	17.042	26	2.595	2.686	2.981
7	2.037	2.110	2.456	17	9.701	10.184	15.917	27	3.784	3.892	4.701
8	1.413	1.469	1.714	18	1.584	1.682	2.164	28	3.792	4.035	4.666
9	3.558	3.845	4.390	19	1.319	1.406	1.656	29	1.769	1.876	2.271
10	1.356	1.484	1.831	20	774	850	1.020	30	917	995	1.235
								31	493	521	623

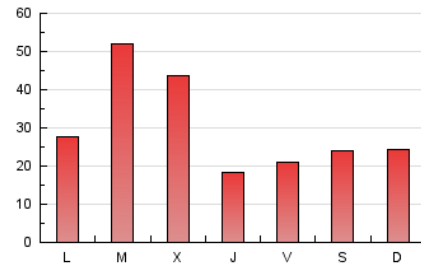
4. Gráficas (Nacional)

4.1 Por día de la semana (promedio)

N. únicos / Visitas (x 100)



Páginas (x 100)

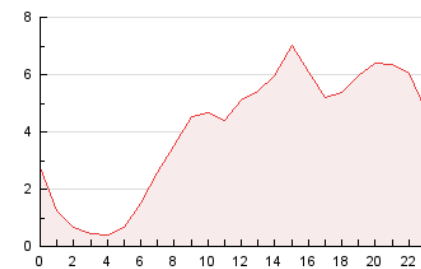


4.2 Por franja horaria (promedio)

Visitas_ (x 1000)

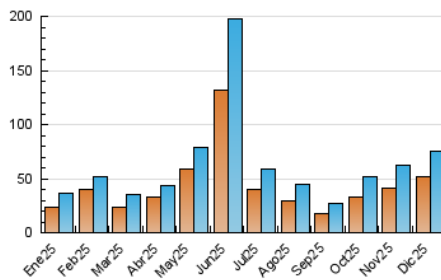


Páginas (x 1000)

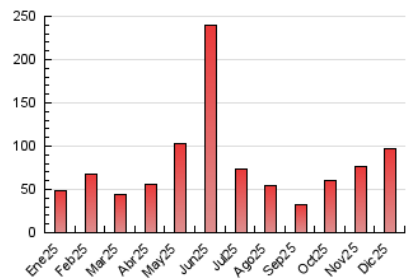


4.3 Por meses

N. únicos / Visitas (x 1000)



Páginas (x 1000)



5. Observaciones

Este Medio Electrónico de Comunicación ha sido medido por la herramienta Google Analytics de Google (GA4).

6. Definiciones básicas (Para más información ver Normas Técnicas para el Control de los Medios Electrónicos de Comunicación)

Página Vista:

Conjunto de ficheros enviado a un usuario como resultado de una petición del mismo recibida por el servidor. Cuando la página está formada por varios marcos (frames), el conjunto de los mismos tendrá, a efectos de cómputo, la consideración de una página unitaria.

Visita:

Una secuencia ininterrumpida de páginas servidas a un usuario válido. Si dicho usuario no realiza peticiones de páginas en un periodo de tiempo (30 min) la siguiente petición constituirá el inicio de una nueva visita.

Navegador Único:

Total de combinaciones únicas de una dirección IP y un identificador adicional. Los medios pueden utilizar cookies o el Identificador de Alta de registro.

Duración Página Vista:

Tiempo acumulado en segundos de todas las páginas vistas (en visitas de dos o más páginas vistas), dividido por el número total de páginas vistas.

Duración Visita:

Tiempo en segundos de todas las visitas de dos o más páginas vistas, dividido por el número total de visitas de dos o más páginas vistas.

Tráfico nacional:

Audiencia/difusión correspondiente a España medida en base a los datos de las direcciones IP registradas por el sistema de medición.

7. Opinión

De OJDinteractiva, la división de INFORMACIÓN Y CONTROL DE PUBLICACIONES S.A.:

Hemos examinado la información facilitada por el editor del medio electrónico para el periodo que comprende la presente certificación.

Nuestro examen se ha realizado de acuerdo con las normas y procedimientos establecidos en las Normas Técnicas para el Control de los Medios Electrónicos de Comunicación.

En nuestra opinión, la presente acta presenta razonablemente la difusión/audiencia registrada por este medio electrónico.

ADVERTENCIA:

El trabajo de OJDinteractiva, la división de INFORMACIÓN Y CONTROL DE PUBLICACIONES S.A (INTROL) se limita a la realización de pruebas para la revisión de los datos de recuento suministrados por el editor con la finalidad de expresar una opinión sobre la razonabilidad de dichos datos de acuerdo con las Normas Técnicas para el control de los MEC.

Por tanto, INTROL no acepta responsabilidad alguna por las inexactitudes o errores que puedan existir en los datos de recuento. Tampoco acepta ninguna responsabilidad por la falsedad en los datos de recuento recibidos del editor, ni por otros datos de medición que no están incluidos en el análisis.

- 2025

OJDinteractiva