



INFORMACION Y CONTROL DE PUBLICACIONES, S.A.

Velázquez, 46, 1ª Drcha - Tel. 91 435 00 32 Fax 91 435 96 05 - 28001 - MADRID
Av. Diagonal 497, 5a planta - Tel 93 439 24 18 Fax 93 419 25 34 - 08029 - BARCELONA

Título: COVERTALAVERA.COM
URL Primaria: http://www.covertalavera.com
Editor: Kokoro Media, S.L.
Domicilio: Avda. Pío XII, OTR 17, Puerta Derecha
Ciudad: 45600 TALAVERA DE LA REINA
Teléfono:
Fax:
E-mail:
Clasificación: Noticias e Información
Sub-Clasificación: Noticias globales y actualidad

COVER TALAVERA

1. Cifras totales y promedios (Nacional e Internacional)

MES - AÑO	NAVEGADORES UNICOS	VISITAS	PAGINAS
Noviembre - 2025	41.371	63.057	77.638
PROMEDIO DIARIO	1.882	2.023	2.588
PROMEDIO LUNES-VIERNES	2.229	2.411	3.142
PROMEDIO SABADO-DOMINGO	1.189	1.247	1.481
PAGINAS / VISITAS	1,28		
DURACION MEDIA VISITAS	0:00:51		
TIEMPO INTERACCIÓN MEDIO	0:00:38		

2. Secciones (Nacional e Internacional)

	PAGINAS	%
HOME	2.717	3.50 %
RESTO	74.921	96.50 %

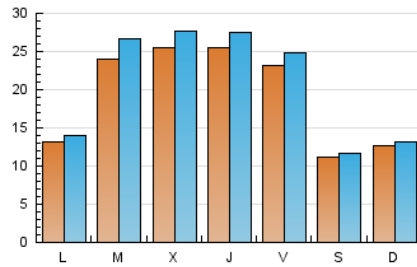
3. Por día del mes (Nacional e Internacional)

Día	N. únicos	Visitas	Páginas	Día	N. únicos	Visitas	Páginas	Día	N. únicos	Visitas	Páginas
1	520	547	696	11	691	740	892	21	3.629	3.897	5.524
2	797	827	957	12	649	709	903	22	2.473	2.621	3.090
3	981	1.079	1.356	13	556	603	789	23	3.072	3.202	3.728
4	1.070	1.111	1.394	14	573	620	830	24	1.438	1.497	1.733
5	1.057	1.131	1.475	15	398	422	513	25	1.355	1.434	1.668
6	2.768	3.091	3.590	16	373	394	521	26	934	1.012	1.237
7	1.594	1.730	2.202	17	1.790	1.879	2.273	27	3.243	3.339	7.330
8	828	879	1.185	18	6.495	7.352	9.221	28	3.448	3.669	4.143
9	1.101	1.145	1.393	19	7.560	8.238	10.295	29	1.327	1.375	1.530
10	1.088	1.141	1.368	20	3.664	3.941	4.609	30	999	1.057	1.193

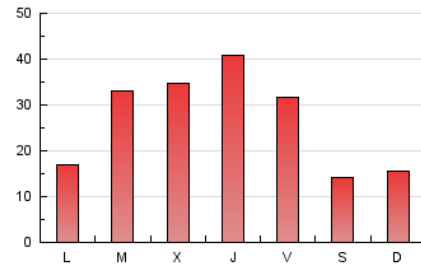
4. Gráficas (Nacional e Internacional)

4.1 Por día de la semana (promedio)

N. únicos / Visitas (x 100)

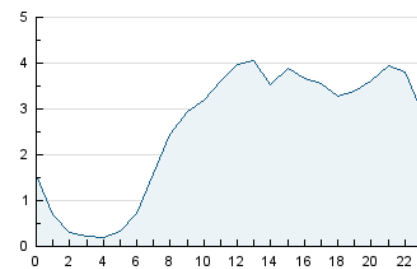


Páginas (x 100)

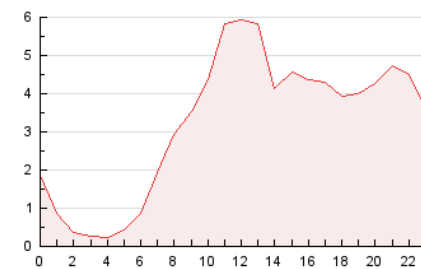


4.2 Por franja horaria (promedio)

Visitas_ (x 1000)

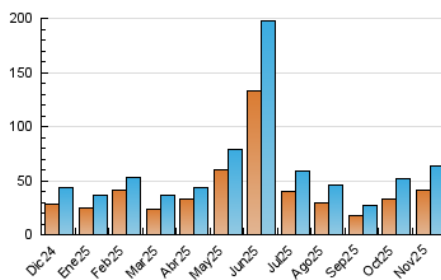


Páginas (x 1000)

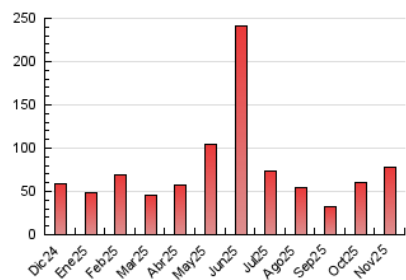


4.3 Por meses

N. únicos / Visitas (x 1000)



Páginas (x 1000)





INFORMACION Y CONTROL DE PUBLICACIONES, S.A.

Velázquez, 46, 1ª Drcha - Tel. 91 435 00 32 Fax 91 435 96 05 - 28001 - MADRID
Av. Diagonal 497, 5a planta - Tel 93 439 24 18 Fax 93 419 25 34 - 08029 - BARCELONA

Anexo - Tráfico Nacional

Título: COVERTALAVERA.COM
URL Primaria: http://www.covertalavera.com
Editor: Kokoro Media, S.L.
Domicilio: Avda. Pío XII, OTR 17, Puerta Derecha
Ciudad: 45600 TALAVERA DE LA REINA
Teléfono:
Fax:
E-mail:
Clasificación: Noticias e Información
Sub-Clasificación: Noticias globales y actualidad

COVER TALAVERA

1. Cifras totales y promedios (Nacional)

MES - AÑO	NAVEGADORES UNICOS	VISITAS	PAGINAS
Noviembre - 2025	40.608	62.142	75.850
PROMEDIO DIARIO	1.855	1.995	2.528
PROMEDIO LUNES-VIERNES	2.193	2.374	3.059
PROMEDIO SABADO-DOMINGO	1.178	1.236	1.466
PAGINAS / VISITAS	1,27		
DURACION MEDIA VISITAS	0:00:52		
TIEMPO INTERACCIÓN MEDIO	0:00:38		

2. Secciones (Nacional)

	PAGINAS	%
HOME	2.703	3.56 %
RESTO	73.147	96.44 %

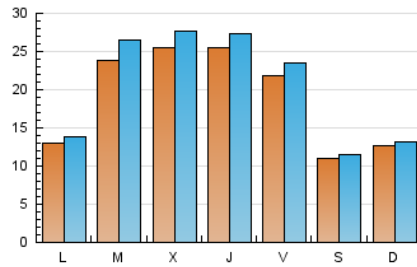
3. Por día del mes (Nacional)

Día	N. únicos	Visitas	Páginas	Día	N. únicos	Visitas	Páginas	Día	N. únicos	Visitas	Páginas
1	515	542	692	11	683	730	883	21	3.153	3.446	4.150
2	795	825	952	12	643	701	895	22	2.424	2.570	3.016
3	976	1.074	1.350	13	549	595	782	23	3.060	3.191	3.716
4	1.062	1.103	1.386	14	567	614	824	24	1.428	1.486	1.723
5	1.050	1.124	1.468	15	394	418	508	25	1.339	1.418	1.653
6	2.762	3.084	3.578	16	370	391	518	26	919	997	1.222
7	1.591	1.727	2.199	17	1.785	1.874	2.268	27	3.220	3.303	7.308
8	826	876	1.182	18	6.481	7.346	9.203	28	3.418	3.628	4.106
9	1.076	1.120	1.368	19	7.557	8.234	10.286	29	1.323	1.371	1.525
10	1.029	1.081	1.309	20	3.651	3.922	4.594	30	993	1.051	1.186

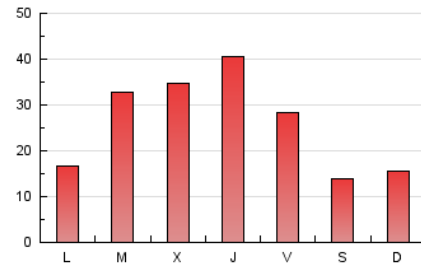
4. Gráficas (Nacional)

4.1 Por día de la semana (promedio)

N. únicos / Visitas (x 100)

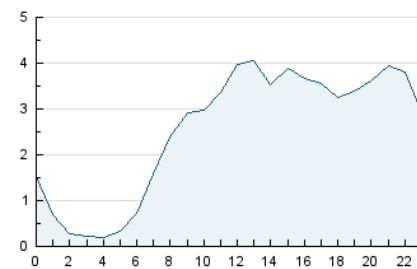


Páginas (x 100)

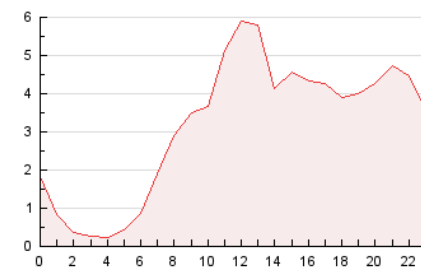


4.2 Por franja horaria (promedio)

Visitas_ (x 1000)

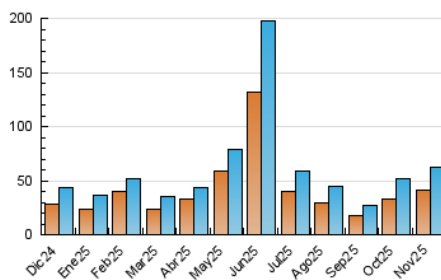


Páginas (x 1000)

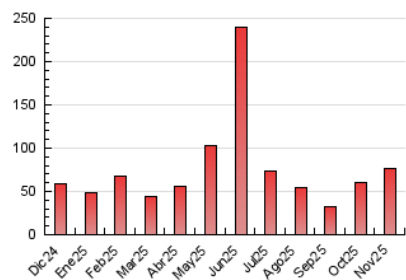


4.3 Por meses

N. únicos / Visitas (x 1000)



Páginas (x 1000)



5. Observaciones

Este Medio Electrónico de Comunicación ha sido medido por la herramienta Google Analytics de Google (GA4).

6. Definiciones básicas (Para más información ver Normas Técnicas para el Control de los Medios Electrónicos de Comunicación)

Página Vista:

Conjunto de ficheros enviado a un usuario como resultado de una petición del mismo recibida por el servidor. Cuando la página está formada por varios marcos (frames), el conjunto de los mismos tendrá, a efectos de cómputo, la consideración de una página unitaria.

Visita:

Una secuencia ininterrumpida de páginas servidas a un usuario válido. Si dicho usuario no realiza peticiones de páginas en un periodo de tiempo (30 min) la siguiente petición constituirá el inicio de una nueva visita.

Navegador Único:

Total de combinaciones únicas de una dirección IP y un identificador adicional. Los medios pueden utilizar cookies o el Identificador de Alta de registro.

Duración Página Vista:

Tiempo acumulado en segundos de todas las páginas vistas (en visitas de dos o más páginas vistas), dividido por el número total de páginas vistas.

Duración Visita:

Tiempo en segundos de todas las visitas de dos o más páginas vistas, dividido por el número total de visitas de dos o más páginas vistas.

Tráfico nacional:

Audiencia/difusión correspondiente a España medida en base a los datos de las direcciones IP registradas por el sistema de medición.

7. Opinión

De OJDinteractiva, la división de INFORMACIÓN Y CONTROL DE PUBLICACIONES S.A.:

Hemos examinado la información facilitada por el editor del medio electrónico para el periodo que comprende la presente certificación.

Nuestro examen se ha realizado de acuerdo con las normas y procedimientos establecidos en las Normas Técnicas para el Control de los Medios Electrónicos de Comunicación.

En nuestra opinión, la presente acta presenta razonablemente la difusión/audiencia registrada por este medio electrónico.

ADVERTENCIA:

El trabajo de OJDinteractiva, la división de INFORMACIÓN Y CONTROL DE PUBLICACIONES S.A (INTROL) se limita a la realización de pruebas para la revisión de los datos de recuento suministrados por el editor con la finalidad de expresar una opinión sobre la razonabilidad de dichos datos de acuerdo con las Normas Técnicas para el control de los MEC.

Por tanto, INTROL no acepta responsabilidad alguna por las inexactitudes o errores que puedan existir en los datos de recuento. Tampoco acepta ninguna responsabilidad por la falsedad en los datos de recuento recibidos del editor, ni por otros datos de medición que no están incluidos en el análisis.

Diciembre - 2025

OJDinteractiva