



INFORMACION Y CONTROL DE PUBLICACIONES, S.A.

Velázquez, 46, 1ª Drcha - Tel. 91 435 00 32 Fax 91 435 96 05 - 28001 - MADRID
Av. Diagonal 497, 5a planta - Tel 93 439 24 18 Fax 93 419 25 34 - 08029 - BARCELONA

Título: COVERTALAVERA.COM
URL Primaria: http://www.covertalavera.com
Editor: Producciones La Mona, S.L.
Domicilio: Cerería, 8
Ciudad: 45600 TALAVERA DE LA REINA
Teléfono:
Fax:
E-mail:
Clasificación: Noticias e Información
Sub-Clasificación: Noticias globales y actualidad

COVER TALAVERA

1. Cifras totales y promedios (Nacional e Internacional)

MES - AÑO	NAVEGADORES UNICOS	VISITAS	PAGINAS
Septiembre - 2024	33.897	54.913	71.301
PROMEDIO DIARIO	1.698	1.830	2.377
PROMEDIO LUNES-VIERNES	1.860	2.013	2.597
PROMEDIO SABADO-DOMINGO	1.319	1.405	1.864
PAGINAS / VISITAS	1,30		
DURACION MEDIA VISITAS	0:01:09		
TIEMPO INTERACCIÓN MEDIO	0:00:54		

2. Secciones (Nacional e Internacional)

	PAGINAS	%
HOME	1.406	1.97 %
RESTO	69.895	98.03 %

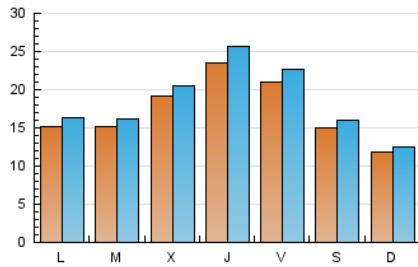
3. Por día del mes (Nacional e Internacional)

Día	N. únicos	Visitas	Páginas	Día	N. únicos	Visitas	Páginas	Día	N. únicos	Visitas	Páginas
1	1.151	1.215	1.773	11	2.642	2.808	3.558	21	1.349	1.406	1.927
2	1.212	1.338	1.831	12	1.458	1.580	1.967	22	601	650	883
3	1.752	1.877	2.548	13	956	1.043	1.345	23	2.460	2.661	3.204
4	1.903	2.089	2.787	14	768	837	1.189	24	1.096	1.151	1.455
5	4.554	4.975	6.599	15	1.199	1.273	1.669	25	1.522	1.645	2.045
6	3.629	3.925	5.057	16	862	923	1.208	26	2.429	2.692	3.373
7	1.625	1.732	2.271	17	614	664	913	27	2.800	3.032	3.939
8	1.233	1.320	1.676	18	1.573	1.672	2.106	28	2.250	2.412	3.006
9	1.762	1.911	2.473	19	950	1.033	1.409	29	1.698	1.796	2.380
10	2.601	2.807	3.575	20	1.010	1.078	1.436	30	1.284	1.368	1.699

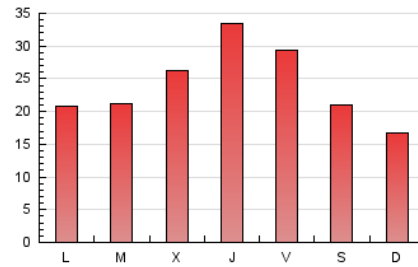
4. Gráficas (Nacional e Internacional)

4.1 Por día de la semana (promedio)

N. únicos / Visitas (x 100)

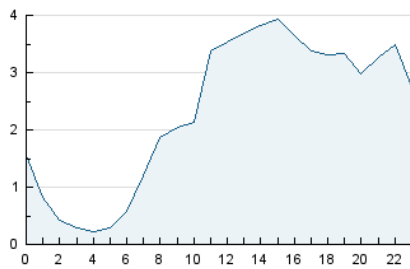


Páginas (x 100)

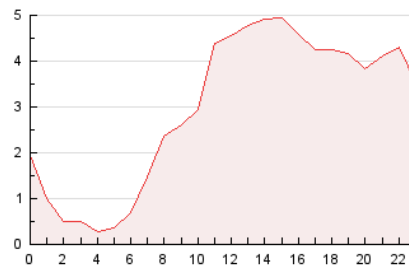


4.2 Por franja horaria (promedio)

Visitas_ (x 1000)

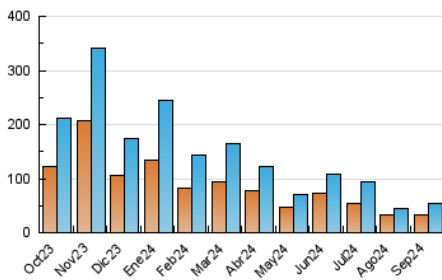


Páginas (x 1000)

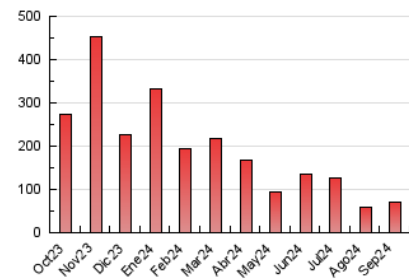


4.3 Por meses

N. únicos / Visitas (x 1000)



Páginas (x 1000)





INFORMACION Y CONTROL DE PUBLICACIONES, S.A.

Velázquez, 46, 1ª Drcha - Tel. 91 435 00 32 Fax 91 435 96 05 - 28001 - MADRID
Av. Diagonal 497, 5a planta - Tel 93 439 24 18 Fax 93 419 25 34 - 08029 - BARCELONA

Anexo - Tráfico Nacional

Título: COVERTALAVERA.COM
URL Primaria: http://www.covertalavera.com
Editor: Producciones La Mona, S.L.
Domicilio: Cerería, 8
Ciudad: 45600 TALAVERA DE LA REINA
Teléfono:
Fax:
E-mail:
Clasificación: Noticias e Información
Sub-Clasificación: Noticias globales y actualidad

COVER TALAVERA

1. Cifras totales y promedios (Nacional)

MES - AÑO	NAVEGADORES UNICOS	VISITAS	PAGINAS
Septiembre - 2024	33.208	54.120	70.041
PROMEDIO DIARIO	1.674	1.804	2.335
PROMEDIO LUNES-VIERNES	1.835	1.985	2.554
PROMEDIO SABADO-DOMINGO	1.298	1.382	1.823
PAGINAS / VISITAS	1,29		
DURACION MEDIA VISITAS	0:01:09		
TIEMPO INTERACCIÓN MEDIO	0:00:54		

2. Secciones (Nacional)

	PAGINAS	%
HOME	1.279	1.83 %
RESTO	68.762	98.17 %

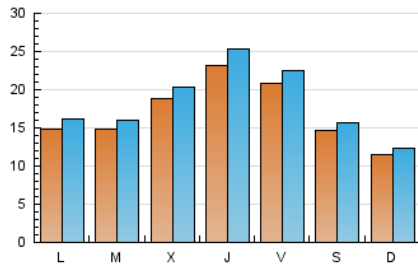
3. Por día del mes (Nacional)

Día	N. únicos	Visitas	Páginas	Día	N. únicos	Visitas	Páginas	Día	N. únicos	Visitas	Páginas
1	1.130	1.194	1.745	11	2.600	2.766	3.407	21	1.329	1.384	1.900
2	1.192	1.317	1.802	12	1.424	1.545	1.931	22	584	631	859
3	1.725	1.848	2.504	13	933	1.019	1.311	23	2.423	2.623	3.154
4	1.889	2.074	2.763	14	747	815	1.044	24	1.070	1.124	1.426
5	4.521	4.926	6.552	15	1.178	1.251	1.640	25	1.497	1.619	2.006
6	3.605	3.892	5.020	16	838	896	1.165	26	2.399	2.659	3.336
7	1.604	1.710	2.239	17	595	641	834	27	2.774	3.009	3.907
8	1.219	1.304	1.661	18	1.551	1.649	2.079	28	2.220	2.380	2.972
9	1.737	1.885	2.441	19	930	1.011	1.374	29	1.674	1.772	2.348
10	2.563	2.766	3.526	20	998	1.066	1.422	30	1.261	1.344	1.673

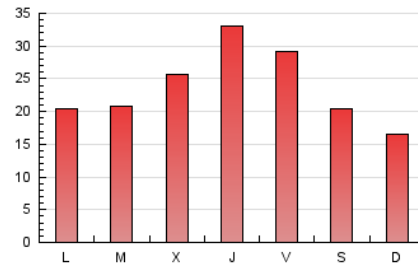
4. Gráficas (Nacional)

4.1 Por día de la semana (promedio)

N. únicos / Visitas (x 100)

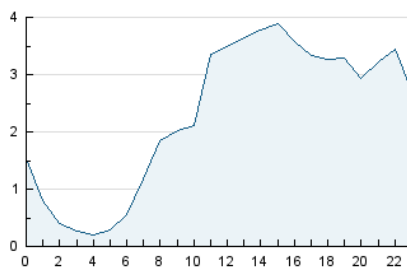


Páginas (x 100)

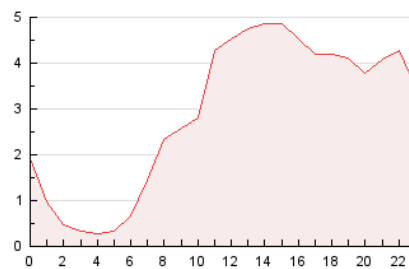


4.2 Por franja horaria (promedio)

Visitas_ (x 1000)

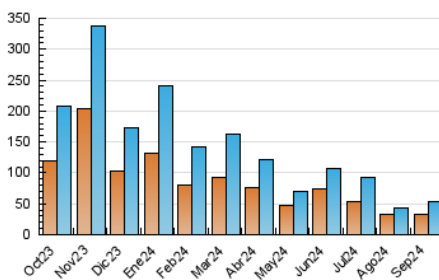


Páginas (x 1000)

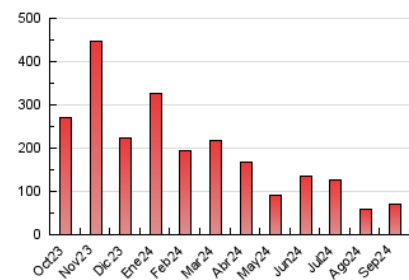


4.3 Por meses

N. únicos / Visitas (x 1000)



Páginas (x 1000)



5. Observaciones

Este Medio Electrónico de Comunicación ha sido medido por la herramienta Google Analytics de Google (GA4).

6. Definiciones básicas (Para más información ver Normas Técnicas para el Control de los Medios Electrónicos de Comunicación)

Página Vista:

Conjunto de ficheros enviado a un usuario como resultado de una petición del mismo recibida por el servidor. Cuando la página está formada por varios marcos (frames), el conjunto de los mismos tendrá, a efectos de cómputo, la consideración de una página unitaria.

Visita:

Una secuencia ininterrumpida de páginas servidas a un usuario válido. Si dicho usuario no realiza peticiones de páginas en un periodo de tiempo (30 min) la siguiente petición constituirá el inicio de una nueva visita.

Navegador Único:

Total de combinaciones únicas de una dirección IP y un identificador adicional. Los medios pueden utilizar cookies o el Identificador de Alta de registro.

Duración Página Vista:

Tiempo acumulado en segundos de todas las páginas vistas (en visitas de dos o más páginas vistas), dividido por el número total de páginas vistas.

Duración Visita:

Tiempo en segundos de todas las visitas de dos o más páginas vistas, dividido por el número total de visitas de dos o más páginas vistas.

Tráfico nacional:

Audiencia/difusión correspondiente a España medida en base a los datos de las direcciones IP registradas por el sistema de medición.

7. Opinión

De OJDinteractiva, la división de INFORMACIÓN Y CONTROL DE PUBLICACIONES S.A.:

Hemos examinado la información facilitada por el editor del medio electrónico para el periodo que comprende la presente certificación.

Nuestro examen se ha realizado de acuerdo con las normas y procedimientos establecidos en las Normas Técnicas para el Control de los Medios Electrónicos de Comunicación.

En nuestra opinión, la presente acta presenta razonablemente la difusión/audiencia registrada por este medio electrónico.

ADVERTENCIA:

El trabajo de OJDinteractiva, la división de INFORMACIÓN Y CONTROL DE PUBLICACIONES S.A (INTROL) se limita a la realización de pruebas para la revisión de los datos de recuento suministrados por el editor con la finalidad de expresar una opinión sobre la razonabilidad de dichos datos de acuerdo con las Normas Técnicas para el control de los MEC.

Por tanto, INTROL no acepta responsabilidad alguna por las inexactitudes o errores que puedan existir en los datos de recuento. Tampoco acepta ninguna responsabilidad por la falsedad en los datos de recuento recibidos del editor, ni por otros datos de medición que no están incluidos en el análisis.

Octubre - 2024

OJDinteractiva