



INFORMACION Y CONTROL DE PUBLICACIONES, S.A.

Velázquez, 46, 1ª Drcha - Tel. 91 435 00 32 Fax 91 435 96 05 - 28001 - MADRID
Av. Diagonal 497, 5a planta - Tel 93 439 24 18 Fax 93 419 25 34 - 08029 - BARCELONA

Título: COVERTALAVERA.COM
URL Primaria: http://www.covertalavera.com
Editor: Producciones La Mona, S.L.
Domicilio: Cerería, 8
Ciudad: 45600 TALAVERA DE LA REINA
Teléfono:
Fax:
E-mail:
Clasificación: Noticias e Información
Sub-Clasificación: Noticias globales y actualidad

COVER TALAVERA

1. Cifras totales y promedios (Nacional e Internacional)

MES - AÑO	NAVEGADORES UNICOS	VISITAS	PAGINAS
Agosto - 2024	32.793	44.254	59.825
PROMEDIO DIARIO	1.330	1.428	1.930
PROMEDIO LUNES-VIERNES	1.513	1.624	2.197
PROMEDIO SABADO-DOMINGO	883	947	1.276
PAGINAS / VISITAS	1,35		
DURACION MEDIA VISITAS	0:01:16		
TIEMPO INTERACCIÓN MEDIO	0:00:48		

2. Secciones (Nacional e Internacional)

	PAGINAS	%
HOME	1.548	2.59 %
RESTO	58.277	97.41 %

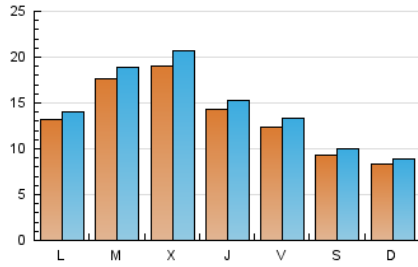
3. Por día del mes (Nacional e Internacional)

Día	N. únicos	Visitas	Páginas	Día	N. únicos	Visitas	Páginas	Día	N. únicos	Visitas	Páginas
1	1.407	1.502	2.073	11	807	864	1.122	21	4.398	4.795	6.734
2	562	598	802	12	819	881	1.126	22	1.549	1.648	2.249
3	966	1.035	1.433	13	701	758	956	23	2.094	2.266	3.059
4	1.049	1.133	1.523	14	656	726	982	24	1.074	1.156	1.578
5	2.081	2.156	2.960	15	683	732	987	25	890	951	1.267
6	2.089	2.197	2.869	16	616	663	892	26	1.328	1.448	1.941
7	1.314	1.410	1.824	17	568	622	796	27	728	795	1.060
8	1.240	1.321	1.851	18	569	606	811	28	1.256	1.353	1.731
9	990	1.074	1.416	19	1.037	1.130	1.492	29	2.303	2.416	3.236
10	883	950	1.290	20	3.523	3.815	5.354	30	1.915	2.047	2.746
								31	1.142	1.206	1.665

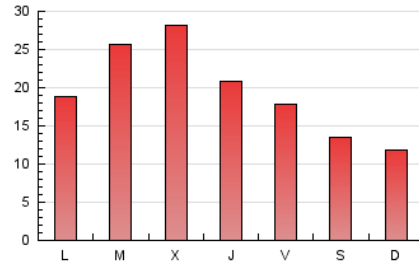
4. Gráficas (Nacional e Internacional)

4.1 Por día de la semana (promedio)

N. únicos / Visitas (x 100)



Páginas (x 100)

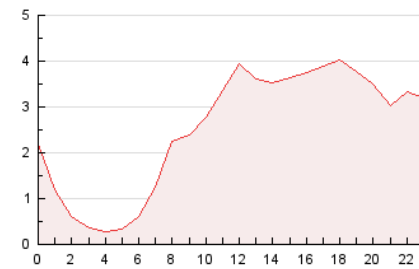


4.2 Por franja horaria (promedio)

Visitas_ (x 1000)

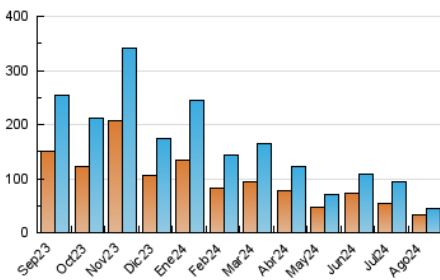


Páginas (x 1000)

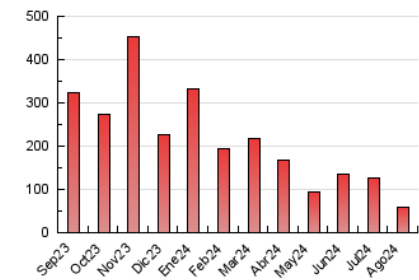


4.3 Por meses

N. únicos / Visitas (x 1000)



Páginas (x 1000)





INFORMACION Y CONTROL DE PUBLICACIONES, S.A.

Velázquez, 46, 1ª Drcha - Tel. 91 435 00 32 Fax 91 435 96 05 - 28001 - MADRID
Av. Diagonal 497, 5a planta - Tel 93 439 24 18 Fax 93 419 25 34 - 08029 - BARCELONA

Anexo - Tráfico Nacional

Título: COVERTALAVERA.COM
URL Primaria: http://www.covertalavera.com
Editor: Producciones La Mona, S.L.
Domicilio: Cerería, 8
Ciudad: 45600 TALAVERA DE LA REINA
Teléfono:
Fax:
E-mail:
Clasificación: Noticias e Información
Sub-Clasificación: Noticias globales y actualidad

COVER TALAVERA

1. Cifras totales y promedios (Nacional)

MES - AÑO	NAVEGADORES UNICOS	VISITAS	PAGINAS
Agosto - 2024	32.348	43.696	59.132
PROMEDIO DIARIO	1.314	1.410	1.907
PROMEDIO LUNES-VIERNES	1.496	1.605	2.174
PROMEDIO SABADO-DOMINGO	869	931	1.257
PAGINAS / VISITAS	1,35		
DURACION MEDIA VISITAS	0:01:16		
TIEMPO INTERACCIÓN MEDIO	0:00:48		

2. Secciones (Nacional)

	PAGINAS	%
HOME	1.519	2.57 %
RESTO	57.613	97.43 %

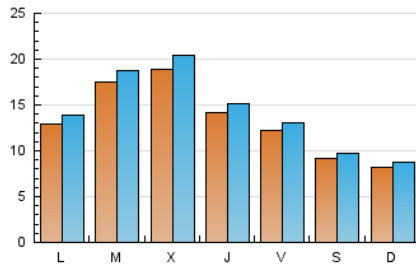
3. Por día del mes (Nacional)

Día	N. únicos	Visitas	Páginas	Día	N. únicos	Visitas	Páginas	Día	N. únicos	Visitas	Páginas
1	1.385	1.478	2.045	11	794	849	1.105	21	4.374	4.755	6.704
2	554	589	793	12	801	862	1.104	22	1.528	1.626	2.223
3	956	1.025	1.421	13	691	745	940	23	2.063	2.234	3.019
4	1.032	1.116	1.499	14	637	707	957	24	1.061	1.141	1.559
5	2.055	2.128	2.921	15	672	721	974	25	875	936	1.250
6	2.078	2.184	2.854	16	608	655	878	26	1.312	1.429	1.918
7	1.298	1.392	1.805	17	550	600	770	27	713	780	1.034
8	1.228	1.309	1.830	18	555	590	791	28	1.243	1.339	1.715
9	971	1.053	1.393	19	1.023	1.114	1.469	29	2.289	2.402	3.218
10	871	936	1.271	20	3.492	3.782	5.302	30	1.899	2.031	2.723
								31	1.127	1.188	1.647

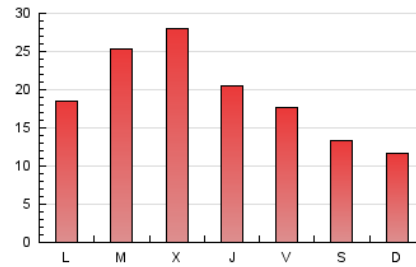
4. Gráficas (Nacional)

4.1 Por día de la semana (promedio)

N. únicos / Visitas (x 100)

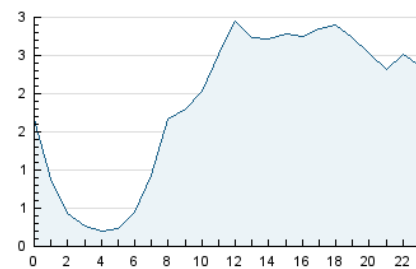


Páginas (x 100)

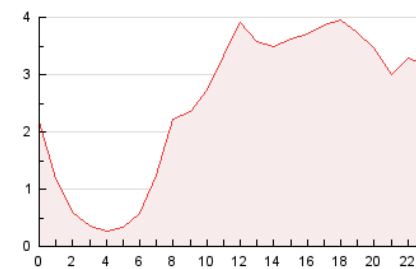


4.2 Por franja horaria (promedio)

Visitas_ (x 1000)

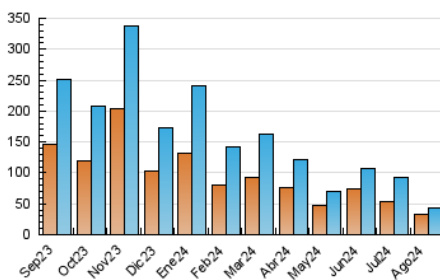


Páginas (x 1000)

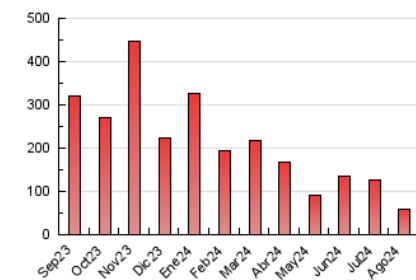


4.3 Por meses

N. únicos / Visitas (x 1000)



Páginas (x 1000)



5. Observaciones

Este Medio Electrónico de Comunicación ha sido medido por la herramienta Google Analytics de Google (GA4).

Nota: Debido a un fallo técnico en la herramienta de medición, no relacionado con OJD interactiva, los datos del 27/08/2024 pueden estar incompletos.

6. Definiciones básicas (Para más información ver Normas Técnicas para el Control de los Medios Electrónicos de Comunicación)

Página Vista:

Conjunto de ficheros enviado a un usuario como resultado de una petición del mismo recibida por el servidor. Cuando la página está formada por varios marcos (frames), el conjunto de los mismos tendrá, a efectos de cómputo, la consideración de una página unitaria.

Visita:

Una secuencia ininterrumpida de páginas servidas a un usuario válido. Si dicho usuario no realiza peticiones de páginas en un periodo de tiempo (30 min) la siguiente petición constituirá el inicio de una nueva visita.

Navegador Único:

Total de combinaciones únicas de una dirección IP y un identificador adicional. Los medios pueden utilizar cookies o el Identificador de Alta de registro.

Duración Página Vista:

Tiempo acumulado en segundos de todas las páginas vistas (en visitas de dos o más páginas vistas), dividido por el número total de páginas vistas.

Duración Visita:

Tiempo en segundos de todas las visitas de dos o más páginas vistas, dividido por el número total de visitas de dos o más páginas vistas.

Tráfico nacional:

Audiencia/difusión correspondiente a España medida en base a los datos de las direcciones IP registradas por el sistema de medición.

7. Opinión

De OJDinteractiva, la división de INFORMACIÓN Y CONTROL DE PUBLICACIONES S.A.:

Hemos examinado la información facilitada por el editor del medio electrónico para el periodo que comprende la presente certificación.

Nuestro examen se ha realizado de acuerdo con las normas y procedimientos establecidos en las Normas Técnicas para el Control de los Medios Electrónicos de Comunicación.

En nuestra opinión, la presente acta presenta razonablemente la difusión/audiencia registrada por este medio electrónico.

ADVERTENCIA:

El trabajo de OJDinteractiva, la división de INFORMACIÓN Y CONTROL DE PUBLICACIONES S.A (INTROL) se limita a la realización de pruebas para la revisión de los datos de recuento suministrados por el editor con la finalidad de expresar una opinión sobre la razonabilidad de dichos datos de acuerdo con las Normas Técnicas para el control de los MEC.

Por tanto, INTROL no acepta responsabilidad alguna por las inexactitudes o errores que puedan existir en los datos de recuento. Tampoco acepta ninguna responsabilidad por la falsedad en los datos de recuento recibidos del editor, ni por otros datos de medición que no están incluidos en el análisis.

Septiembre - 2024

OJDinteractiva