



INFORMACION Y CONTROL DE PUBLICACIONES, S.A.

Velázquez, 46, 1ª Drcha - Tel. 91 435 00 32 Fax 91 435 96 05 - 28001 - MADRID
Av. Diagonal 497, 5a planta - Tel 93 439 24 18 Fax 93 419 25 34 - 08029 - BARCELONA

Título: COVERTALAVERA.COM
URL Primaria: http://www.covertalavera.com
Editor: Kokoro Media, S.L.
Domicilio: Avda. Pío XII, OTR 17, Puerta Derecha
Ciudad: 45600 TALAVERA DE LA REINA
Teléfono:
Fax:
E-mail:
Clasificación: Noticias e Información
Sub-Clasificación: Noticias globales y actualidad

COVER TALAVERA

1. Cifras totales y promedios (Nacional e Internacional)

MES - AÑO	NAVEGADORES UNICOS	VISITAS	PAGINAS
Junio - 2026	27.158	36.076	44.594
PROMEDIO DIARIO	1.123	1.203	1.486
PROMEDIO LUNES-VIERNES	1.125	1.212	1.502
PROMEDIO SABADO-DOMINGO	1.117	1.178	1.445
PAGINAS / VISITAS	1,24		
DURACION MEDIA VISITAS	0:01:00		
TIEMPO INTERACCIÓN MEDIO	0:00:35		

2. Secciones (Nacional e Internacional)

	PAGINAS	%
HOME	2.083	4.67 %
RESTO	42.511	95.33 %

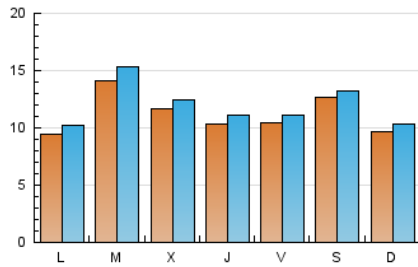
3. Por día del mes (Nacional e Internacional)

Día	N. únicos	Visitas	Páginas	Día	N. únicos	Visitas	Páginas	Día	N. únicos	Visitas	Páginas
1	737	809	980	11	679	763	1.021	21	825	888	998
2	1.416	1.532	1.767	12	797	865	1.074	22	1.208	1.299	1.526
3	1.655	1.766	2.143	13	675	723	888	23	1.380	1.494	1.865
4	1.304	1.363	1.655	14	675	729	868	24	1.239	1.319	1.623
5	697	741	914	15	579	629	797	25	731	776	960
6	486	523	671	16	596	669	881	26	1.286	1.373	1.755
7	664	720	853	17	1.011	1.079	1.446	27	2.976	3.067	3.874
8	518	578	773	18	1.429	1.547	1.917	28	1.696	1.780	2.197
9	517	579	719	19	1.377	1.474	1.848	29	1.701	1.808	2.217
10	753	816	1.015	20	941	992	1.212	30	3.134	3.383	4.137

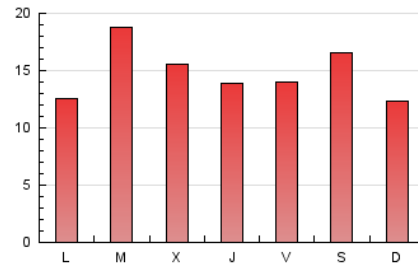
4. Gráficas (Nacional e Internacional)

4.1 Por día de la semana (promedio)

N. únicos / Visitas (x 100)

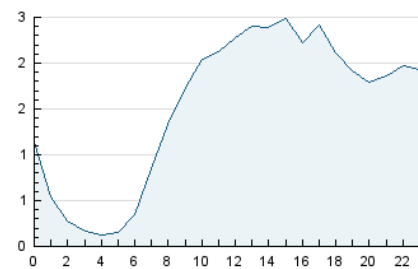


Páginas (x 100)

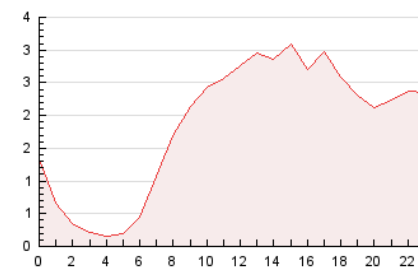


4.2 Por franja horaria (promedio)

Visitas_ (x 1000)

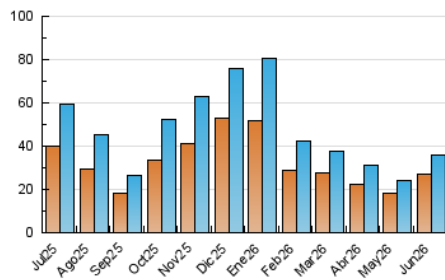


Páginas (x 1000)

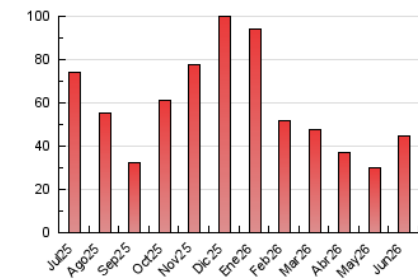


4.3 Por meses

N. únicos / Visitas (x 1000)



Páginas (x 1000)





INFORMACION Y CONTROL DE PUBLICACIONES, S.A.

Velázquez, 46, 1ª Drcha - Tel. 91 435 00 32 Fax 91 435 96 05 - 28001 - MADRID
Av. Diagonal 497, 5a planta - Tel 93 439 24 18 Fax 93 419 25 34 - 08029 - BARCELONA

Anexo - Tráfico Nacional

Título: COVERTALAVERA.COM
URL Primaria: http://www.covertalavera.com
Editor: Kokoro Media, S.L.
Domicilio: Avda. Pío XII, OTR 17, Puerta Derecha
Ciudad: 45600 TALAVERA DE LA REINA
Teléfono:
Fax:
E-mail:
Clasificación: Noticias e Información
Sub-Clasificación: Noticias globales y actualidad

COVER TALAVERA

1. Cifras totales y promedios (Nacional)

MES - AÑO	NAVEGADORES UNICOS	VISITAS	PAGINAS
Junio - 2026	26.992	35.885	44.388
PROMEDIO DIARIO	1.117	1.197	1.480
PROMEDIO LUNES-VIERNES	1.120	1.207	1.496
PROMEDIO SABADO-DOMINGO	1.107	1.167	1.434
PAGINAS / VISITAS	1,24		
DURACION MEDIA VISITAS	0:01:00		
TIEMPO INTERACCIÓN MEDIO	0:00:35		

2. Secciones (Nacional)

	PAGINAS	%
HOME	2.071	4.67 %
RESTO	42.317	95.33 %

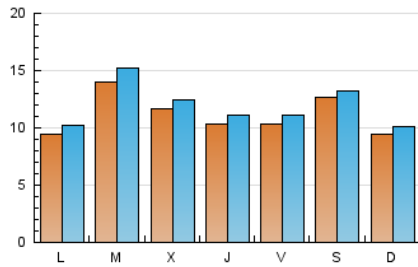
3. Por día del mes (Nacional)

Día	N. únicos	Visitas	Páginas	Día	N. únicos	Visitas	Páginas	Día	N. únicos	Visitas	Páginas
1	733	805	975	11	678	762	1.020	21	803	866	976
2	1.409	1.524	1.758	12	795	863	1.072	22	1.200	1.291	1.518
3	1.650	1.761	2.138	13	675	723	888	23	1.376	1.490	1.859
4	1.302	1.361	1.652	14	649	703	842	24	1.237	1.317	1.621
5	688	733	903	15	576	625	793	25	730	775	959
6	482	519	665	16	595	668	880	26	1.281	1.366	1.749
7	642	697	828	17	1.010	1.078	1.445	27	2.973	3.063	3.871
8	509	569	763	18	1.425	1.543	1.912	28	1.693	1.777	2.194
9	507	569	707	19	1.371	1.467	1.841	29	1.693	1.800	2.208
10	752	815	1.014	20	938	989	1.204	30	3.130	3.379	4.133

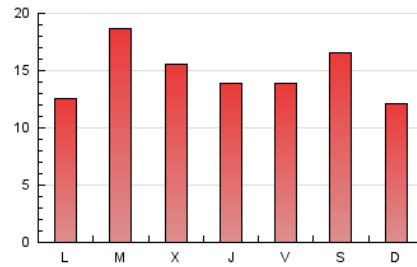
4. Gráficas (Nacional)

4.1 Por día de la semana (promedio)

N. únicos / Visitas (x 100)

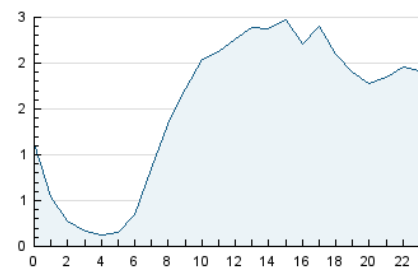


Páginas (x 100)

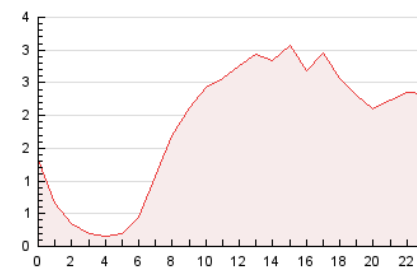


4.2 Por franja horaria (promedio)

Visitas_ (x 1000)

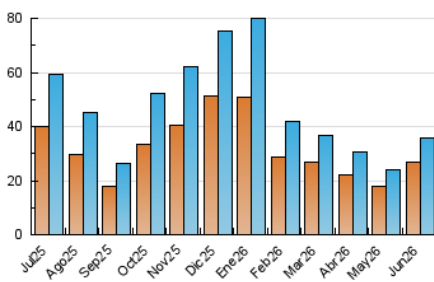


Páginas (x 1000)

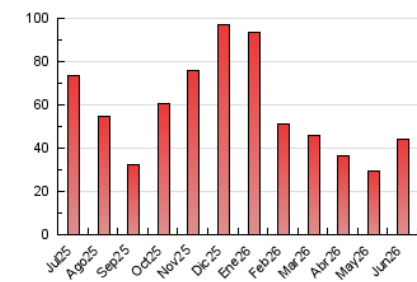


4.3 Por meses

N. únicos / Visitas (x 1000)



Páginas (x 1000)



5. Observaciones

Este Medio Electrónico de Comunicación ha sido medido por la herramienta Google Analytics de Google (GA4).

6. Definiciones básicas (Para más información ver Normas Técnicas para el Control de los Medios Electrónicos de Comunicación)

Página Vista:

Conjunto de ficheros enviado a un usuario como resultado de una petición del mismo recibida por el servidor. Cuando la página está formada por varios marcos (frames), el conjunto de los mismos tendrá, a efectos de cómputo, la consideración de una página unitaria.

Visita:

Una secuencia ininterrumpida de páginas servidas a un usuario válido. Si dicho usuario no realiza peticiones de páginas en un periodo de tiempo (30 min) la siguiente petición constituirá el inicio de una nueva visita.

Navegador Único:

Total de combinaciones únicas de una dirección IP y un identificador adicional. Los medios pueden utilizar cookies o el Identificador de Alta de registro.

Duración Página Vista:

Tiempo acumulado en segundos de todas las páginas vistas (en visitas de dos o más páginas vistas), dividido por el número total de páginas vistas.

Duración Visita:

Tiempo en segundos de todas las visitas de dos o más páginas vistas, dividido por el número total de visitas de dos o más páginas vistas.

Tráfico nacional:

Audiencia/difusión correspondiente a España medida en base a los datos de las direcciones IP registradas por el sistema de medición.

7. Opinión

De OJDinteractiva, la división de INFORMACIÓN Y CONTROL DE PUBLICACIONES S.A.:

Hemos examinado la información facilitada por el editor del medio electrónico para el periodo que comprende la presente certificación.

Nuestro examen se ha realizado de acuerdo con las normas y procedimientos establecidos en las Normas Técnicas para el Control de los Medios Electrónicos de Comunicación.

En nuestra opinión, la presente acta presenta razonablemente la difusión/audiencia registrada por este medio electrónico.

ADVERTENCIA:

El trabajo de OJDinteractiva, la división de INFORMACIÓN Y CONTROL DE PUBLICACIONES S.A (INTROL) se limita a la realización de pruebas para la revisión de los datos de recuento suministrados por el editor con la finalidad de expresar una opinión sobre la razonabilidad de dichos datos de acuerdo con las Normas Técnicas para el control de los MEC.

Por tanto, INTROL no acepta responsabilidad alguna por las inexactitudes o errores que puedan existir en los datos de recuento. Tampoco acepta ninguna responsabilidad por la falsedad en los datos de recuento recibidos del editor, ni por otros datos de medición que no están incluidos en el análisis.

Julio - 2026

OJDinteractiva