



INFORMACION Y CONTROL DE PUBLICACIONES, S.A.

Velázquez, 46, 1ª Drcha - Tel. 91 435 00 32 Fax 91 435 96 05 - 28001 - MADRID
Av. Diagonal 497, 5a planta - Tel 93 439 24 18 Fax 93 419 25 34 - 08029 - BARCELONA

Título: COVERTALAVERA.COM
URL Primaria: http://www.covertalavera.com
Editor: Producciones La Mona, S.L.
Domicilio: Cerería, 8
Ciudad: 45600 TALAVERA DE LA REINA
Teléfono:
Fax:
E-mail:
Clasificación: Noticias e Información
Sub-Clasificación: Noticias globales y actualidad

COVER TALAVERA

1. Cifras totales y promedios (Nacional e Internacional)

MES - AÑO	NAVEGADORES UNICOS	VISITAS	PAGINAS
Junio - 2023	144.786	256.733	334.874
PROMEDIO DIARIO	7.868	8.558	11.162
PROMEDIO LUNES-VIERNES	7.554	8.208	10.698
PROMEDIO SABADO-DOMINGO	8.731	9.521	12.440
PAGINAS / VISITAS	1,30		
DURACION MEDIA VISITAS	0:01:31		
DURACION MEDIA PAGINAS	0:00:00		

2. Secciones (Nacional e Internacional)

	PAGINAS	%
HOME	3.748	1.12 %
RESTO	331.126	98.88 %

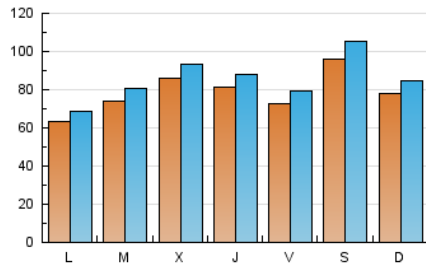
3. Por día del mes (Nacional e Internacional)

Día	N. únicos	Visitas	Páginas	Día	N. únicos	Visitas	Páginas	Día	N. únicos	Visitas	Páginas
1	4.612	5.217	6.917	11	4.912	5.480	7.095	21	14.246	15.041	19.225
2	6.608	7.156	9.483	12	5.408	5.901	7.612	22	14.707	15.734	19.543
3	6.952	7.905	10.396	13	7.873	8.709	11.312	23	11.178	12.141	15.544
4	6.237	6.736	8.897	14	6.078	6.751	8.825	24	21.582	23.458	30.695
5	5.528	6.017	7.699	15	4.593	4.827	6.618	25	15.442	16.644	21.015
6	4.903	5.277	7.004	16	4.709	5.243	6.936	26	7.380	8.080	10.229
7	4.976	5.303	6.743	17	4.416	4.835	6.302	27	6.988	7.691	10.134
8	3.956	4.189	5.439	18	4.738	5.077	6.806	28	9.084	10.112	12.557
9	4.306	4.689	6.391	19	7.019	7.493	10.061	29	12.835	13.964	18.724
10	5.567	6.030	8.315	20	9.803	10.561	13.767	30	9.395	10.472	14.590

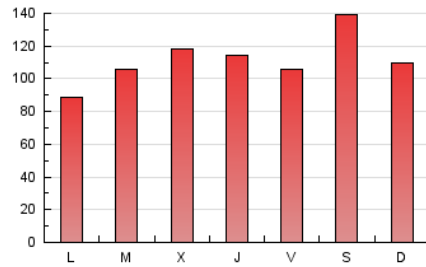
4. Gráficas (Nacional e Internacional)

4.1 Por día de la semana (promedio)

N. únicos / Visitas (x 100)



Páginas (x 100)



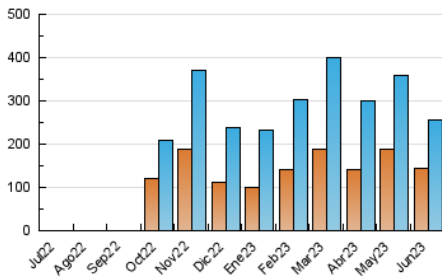
4.2 Por franja horaria (promedio)

Visitas_ (x 1000)

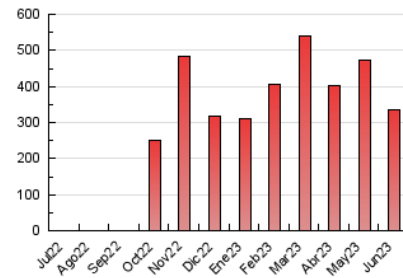
Páginas (x 1000)

4.3 Por meses

N. únicos / Visitas (x 1000)



Páginas (x 1000)





INFORMACION Y CONTROL DE PUBLICACIONES, S.A.

Velázquez, 46, 1ª Drcha - Tel. 91 435 00 32 Fax 91 435 96 05 - 28001 - MADRID
Av. Diagonal 497, 5a planta - Tel 93 439 24 18 Fax 93 419 25 34 - 08029 - BARCELONA

Anexo - Tráfico Nacional

Título: COVERTALAVERA.COM
URL Primaria: http://www.covertalavera.com
Editor: Producciones La Mona, S.L.
Domicilio: Cerería, 8
Ciudad: 45600 TALAVERA DE LA REINA
Teléfono:
Fax:
E-mail:
Clasificación: Noticias e Información
Sub-Clasificación: Noticias globales y actualidad

COVER TALAVERA

1. Cifras totales y promedios (Nacional)

MES - AÑO	NAVEGADORES UNICOS	VISITAS	PAGINAS
Junio - 2023	140.412	251.584	329.211
PROMEDIO DIARIO	7.700	8.386	10.974
PROMEDIO LUNES-VIERNES	7.377	8.025	10.495
PROMEDIO SABADO-DOMINGO	8.589	9.380	12.290
PAGINAS / VISITAS	1,31		
DURACION MEDIA VISITAS	0:01:32		
DURACION MEDIA PAGINAS	0:00:00		

2. Secciones (Nacional)

	PAGINAS	%
HOME	3.639	1.11 %
RESTO	325.572	98.89 %

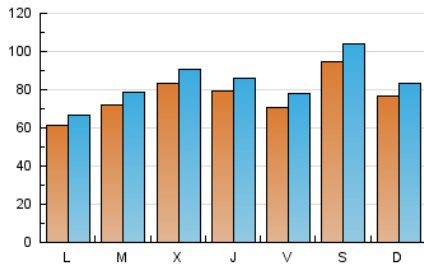
3. Por día del mes (Nacional)

Día	N. únicos	Visitas	Páginas	Día	N. únicos	Visitas	Páginas	Día	N. únicos	Visitas	Páginas
1	4.468	5.058	6.742	11	4.826	5.391	6.998	21	13.989	14.723	18.977
2	6.459	7.001	9.310	12	5.300	5.783	7.491	22	14.508	15.626	19.355
3	6.836	7.783	10.249	13	7.691	8.463	11.102	23	11.038	11.997	15.385
4	6.036	6.562	8.742	14	5.961	6.606	8.661	24	21.387	23.213	30.465
5	5.373	5.830	7.526	15	4.471	4.722	6.489	25	15.263	16.520	20.865
6	4.717	5.112	6.783	16	4.568	5.089	6.785	26	7.210	7.906	10.030
7	4.625	4.962	6.337	17	4.314	4.726	6.180	27	6.837	7.538	9.963
8	3.692	3.914	5.138	18	4.609	4.935	6.648	28	8.888	9.858	12.333
9	4.140	4.514	6.206	19	6.777	7.259	9.752	29	12.687	13.794	18.520
10	5.440	5.910	8.170	20	9.625	10.437	13.566	30	9.261	10.352	14.443

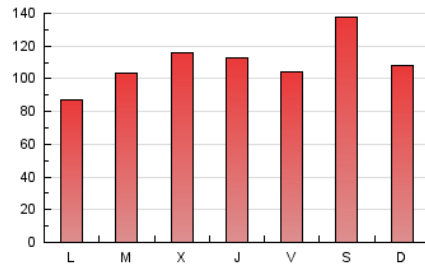
4. Gráficas (Nacional)

4.1 Por día de la semana (promedio)

N. únicos / Visitas (x 100)



Páginas (x 100)



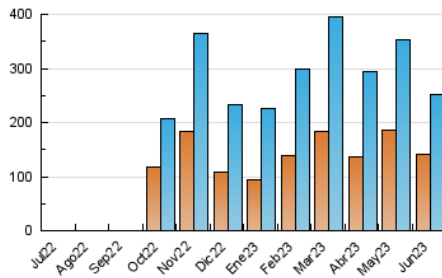
4.2 Por franja horaria (promedio)

Visitas_ (x 1000)

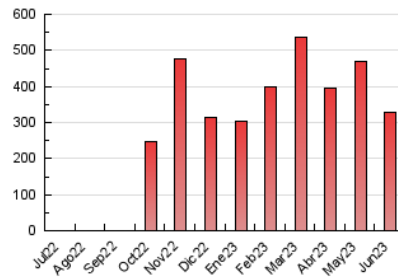
Páginas (x 1000)

4.3 Por meses

N. únicos / Visitas (x 1000)



Páginas (x 1000)



5. Observaciones

Este Medio Electrónico de Comunicación ha sido medido por la herramienta Google Analytics de Google (GA4)

6. Definiciones básicas (Para más información ver Normas Técnicas para el Control de los Medios Electrónicos de Comunicación)

Página Vista:

Conjunto de ficheros enviado a un usuario como resultado de una petición del mismo recibida por el servidor. Cuando la página está formada por varios marcos (frames), el conjunto de los mismos tendrá, a efectos de cómputo, la consideración de una página unitaria.

Visita:

Una secuencia ininterrumpida de páginas servidas a un usuario válido. Si dicho usuario no realiza peticiones de páginas en un periodo de tiempo (30 min) la siguiente petición constituirá el inicio de una nueva visita.

Navegador Único:

Total de combinaciones únicas de una dirección IP y un identificador adicional. Los medios pueden utilizar cookies o el Identificador de Alta de registro.

Duración Página Vista:

Tiempo acumulado en segundos de todas las páginas vistas (en visitas de dos o más páginas vistas), dividido por el número total de páginas vistas.

Duración Visita:

Tiempo en segundos de todas las visitas de dos o más páginas vistas, dividido por el número total de visitas de dos o más páginas vistas.

Tráfico nacional:

Audiencia/difusión correspondiente a España medida en base a los datos de las direcciones IP registradas por el sistema de medición.

7. Opinión

De OJDinteractiva, la división de INFORMACIÓN Y CONTROL DE PUBLICACIONES S.A.:

Hemos examinado la información facilitada por el editor del medio electrónico para el periodo que comprende la presente certificación.

Nuestro examen se ha realizado de acuerdo con las normas y procedimientos establecidos en las Normas Técnicas para el Control de los Medios Electrónicos de Comunicación.

En nuestra opinión, la presente acta presenta razonablemente la difusión/audiencia registrada por este medio electrónico.

ADVERTENCIA:

El trabajo de OJDinteractiva, la división de INFORMACIÓN Y CONTROL DE PUBLICACIONES S.A (INTROL) se limita a la realización de pruebas para la revisión de los datos de recuento suministrados por el editor con la finalidad de expresar una opinión sobre la razonabilidad de dichos datos de acuerdo con las Normas Técnicas para el control de los MEC.

Por tanto, INTROL no acepta responsabilidad alguna por las inexactitudes o errores que puedan existir en los datos de recuento. Tampoco acepta ninguna responsabilidad por la falsedad en los datos de recuento recibidos del editor, ni por otros datos de medición que no están incluidos en el análisis.

Julio - 2023

OJDinteractiva