



INFORMACION Y CONTROL DE PUBLICACIONES, S.A.

Velázquez, 46, 1ª Drcha - Tel. 91 435 00 32 Fax 91 435 96 05 - 28001 - MADRID
Av. Diagonal 497, 5a planta - Tel 93 439 24 18 Fax 93 419 25 34 - 08029 - BARCELONA

Título: COVERTALAVERA.COM
URL Primaria: http://www.covertalavera.com
Editor: Kokoro Media, S.L.
Domicilio: Avda. Pío XII, OTR 17, Puerta Derecha
Ciudad: 45600 TALAVERA DE LA REINA
Teléfono:
Fax:
E-mail:
Clasificación: Noticias e Información
Sub-Clasificación: Noticias globales y actualidad

COVER TALAVERA

1. Cifras totales y promedios (Nacional e Internacional)

MES - AÑO	NAVEGADORES UNICOS	VISITAS	PAGINAS
Marzo - 2026	27.537	37.385	47.749
PROMEDIO DIARIO	1.156	1.242	1.540
PROMEDIO LUNES-VIERNES	1.302	1.406	1.712
PROMEDIO SABADO-DOMINGO	800	841	1.120
PAGINAS / VISITAS	1,24		
DURACION MEDIA VISITAS	0:00:58		
TIEMPO INTERACCIÓN MEDIO	0:00:39		

2. Secciones (Nacional e Internacional)

	PAGINAS	%
HOME	2.969	6.22 %
RESTO	44.780	93.78 %

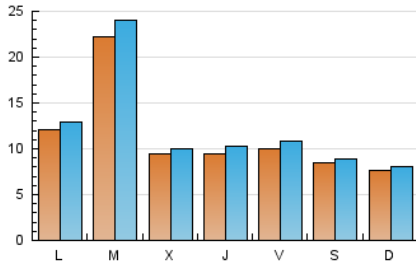
3. Por día del mes (Nacional e Internacional)

Día	N. únicos	Visitas	Páginas	Día	N. únicos	Visitas	Páginas	Día	N. únicos	Visitas	Páginas
1	1.067	1.098	1.294	11	958	1.013	1.267	21	565	599	764
2	2.319	2.465	2.855	12	1.350	1.456	1.729	22	588	632	715
3	1.351	1.429	1.625	13	1.512	1.641	2.063	23	1.935	2.083	2.487
4	1.036	1.111	1.325	14	834	876	1.092	24	1.268	1.373	1.683
5	811	883	1.036	15	623	653	778	25	844	907	1.121
6	920	989	1.257	16	693	725	862	26	781	867	1.119
7	1.402	1.442	2.673	17	1.361	1.430	1.686	27	842	922	1.191
8	972	1.027	1.222	18	943	987	1.190	28	614	656	836
9	585	642	810	19	836	921	1.174	29	537	583	703
10	1.355	1.470	1.759	20	717	775	1.043	30	478	527	647
								31	5.744	6.326	7.743

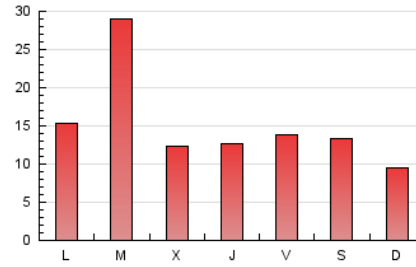
4. Gráficas (Nacional e Internacional)

4.1 Por día de la semana (promedio)

N. únicos / Visitas (x 100)

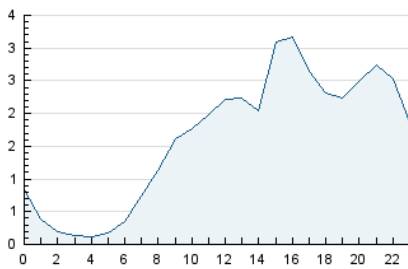


Páginas (x 100)

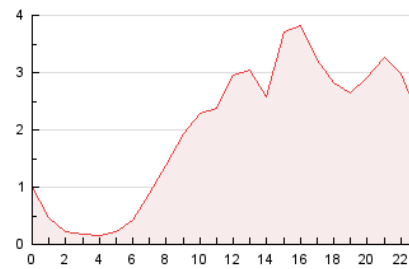


4.2 Por franja horaria (promedio)

Visitas_ (x 1000)

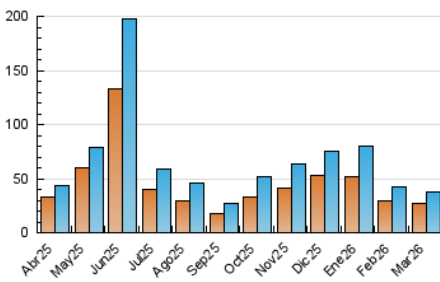


Páginas (x 1000)

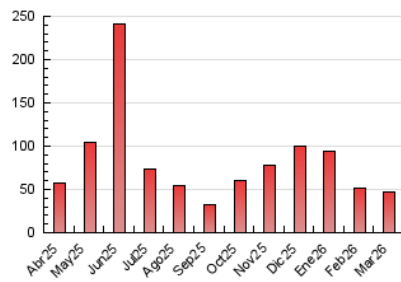


4.3 Por meses

N. únicos / Visitas (x 1000)



Páginas (x 1000)





INFORMACION Y CONTROL DE PUBLICACIONES, S.A.

Velázquez, 46, 1º Drcha - Tel. 91 435 00 32 Fax 91 435 96 05 - 28001 - MADRID
Av. Diagonal 497, 5a planta - Tel 93 439 24 18 Fax 93 419 25 34 - 08029 - BARCELONA

Anexo - Tráfico Nacional

Título: COVERTALAVERA.COM
URL Primaria: http://www.covertalavera.com
Editor: Kokoro Media, S.L.
Domicilio: Avda. Pío XII, OTR 17, Puerta Derecha
Ciudad: 45600 TALAVERA DE LA REINA
Teléfono:
Fax:
E-mail:
Clasificación: Noticias e Información
Sub-Clasificación: Noticias globales y actualidad

COVER TALAVERA

1. Cifras totales y promedios (Nacional)

MES - AÑO	NAVEGADORES UNICOS	VISITAS	PAGINAS
Marzo - 2026	26.848	36.755	46.125
PROMEDIO DIARIO	1.135	1.220	1.488
PROMEDIO LUNES-VIERNES	1.295	1.400	1.705
PROMEDIO SABADO-DOMINGO	742	781	957
PAGINAS / VISITAS	1,22		
DURACION MEDIA VISITAS	0:00:59		
TIEMPO INTERACCIÓN MEDIO	0:00:39		

2. Secciones (Nacional)

	PAGINAS	%
HOME	2.944	6.38 %
RESTO	43.181	93.62 %

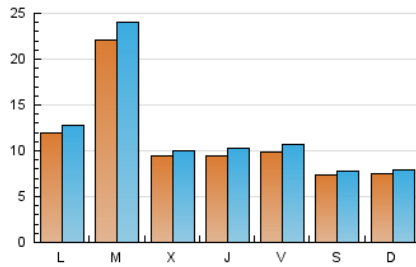
3. Por día del mes (Nacional)

Día	N. únicos	Visitas	Páginas	Día	N. únicos	Visitas	Páginas	Día	N. únicos	Visitas	Páginas
1	1.062	1.093	1.289	11	944	998	1.250	21	564	598	763
2	2.315	2.461	2.850	12	1.344	1.449	1.721	22	582	625	708
3	1.345	1.423	1.616	13	1.503	1.632	2.053	23	1.931	2.079	2.483
4	1.031	1.106	1.320	14	825	867	1.083	24	1.267	1.372	1.682
5	806	878	1.029	15	611	639	764	25	837	897	1.112
6	916	984	1.252	16	687	719	856	26	775	861	1.113
7	931	968	1.270	17	1.353	1.421	1.677	27	830	910	1.178
8	958	1.014	1.208	18	938	982	1.185	28	611	653	833
9	579	636	804	19	833	918	1.171	29	530	576	696
10	1.347	1.461	1.749	20	711	769	1.037	30	476	525	646
								31	5.731	6.309	7.727

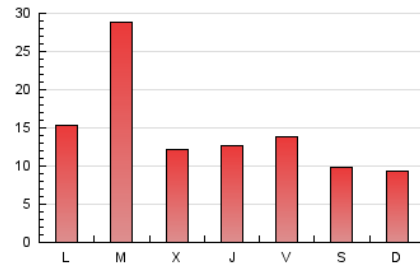
4. Gráficas (Nacional)

4.1 Por día de la semana (promedio)

N. únicos / Visitas (x 100)

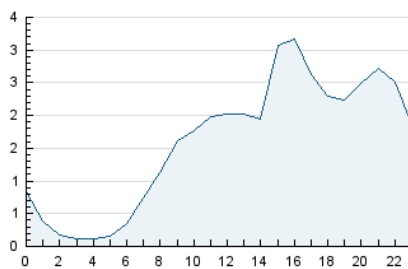


Páginas (x 100)

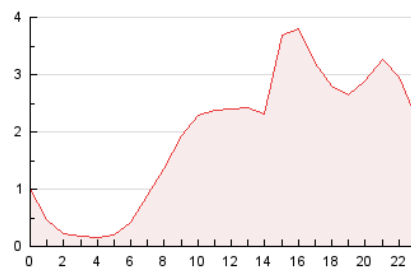


4.2 Por franja horaria (promedio)

Visitas_ (x 1000)

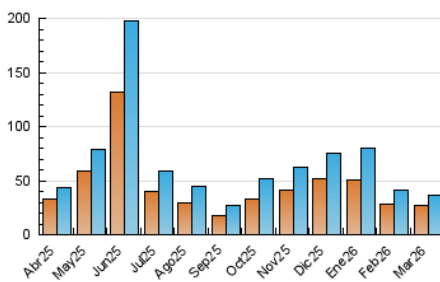


Páginas (x 1000)

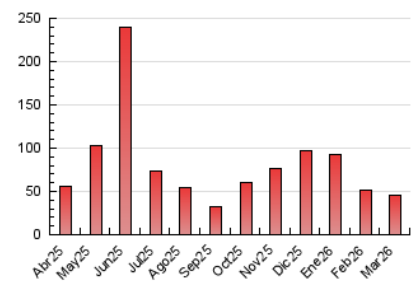


4.3 Por meses

N. únicos / Visitas (x 1000)



Páginas (x 1000)



5. Observaciones

Este Medio Electrónico de Comunicación ha sido medido por la herramienta Google Analytics de Google (GA4).

6. Definiciones básicas (Para más información ver Normas Técnicas para el Control de los Medios Electrónicos de Comunicación)

Página Vista:

Conjunto de ficheros enviado a un usuario como resultado de una petición del mismo recibida por el servidor. Cuando la página está formada por varios marcos (frames), el conjunto de los mismos tendrá, a efectos de cómputo, la consideración de una página unitaria.

Visita:

Una secuencia ininterrumpida de páginas servidas a un usuario válido. Si dicho usuario no realiza peticiones de páginas en un periodo de tiempo (30 min) la siguiente petición constituirá el inicio de una nueva visita.

Navegador Único:

Total de combinaciones únicas de una dirección IP y un identificador adicional. Los medios pueden utilizar cookies o el Identificador de Alta de registro.

Duración Página Vista:

Tiempo acumulado en segundos de todas las páginas vistas (en visitas de dos o más páginas vistas), dividido por el número total de páginas vistas.

Duración Visita:

Tiempo en segundos de todas las visitas de dos o más páginas vistas, dividido por el número total de visitas de dos o más páginas vistas.

Tráfico nacional:

Audiencia/difusión correspondiente a España medida en base a los datos de las direcciones IP registradas por el sistema de medición.

7. Opinión

De OJDinteractiva, la división de INFORMACIÓN Y CONTROL DE PUBLICACIONES S.A.:

Hemos examinado la información facilitada por el editor del medio electrónico para el periodo que comprende la presente certificación.

Nuestro examen se ha realizado de acuerdo con las normas y procedimientos establecidos en las Normas Técnicas para el Control de los Medios Electrónicos de Comunicación.

En nuestra opinión, la presente acta presenta razonablemente la difusión/audiencia registrada por este medio electrónico.

ADVERTENCIA:

El trabajo de OJDinteractiva, la división de INFORMACIÓN Y CONTROL DE PUBLICACIONES S.A (INTROL) se limita a la realización de pruebas para la revisión de los datos de recuento suministrados por el editor con la finalidad de expresar una opinión sobre la razonabilidad de dichos datos de acuerdo con las Normas Técnicas para el control de los MEC.

Por tanto, INTROL no acepta responsabilidad alguna por las inexactitudes o errores que puedan existir en los datos de recuento. Tampoco acepta ninguna responsabilidad por la falsedad en los datos de recuento recibidos del editor, ni por otros datos de medición que no están incluidos en el análisis.

Abril - 2026

OJDinteractiva