



## INFORMACION Y CONTROL DE PUBLICACIONES, S.A.

Velázquez, 46, 1ª Drcha - Tel. 91 435 00 32 Fax 91 435 96 05 - 28001 - MADRID  
Av. Diagonal 497, 5a planta - Tel 93 439 24 18 Fax 93 419 25 34 - 08029 - BARCELONA

**Título:** COVERTALAVERA.COM  
**URL Primaria:** http://www.covertalavera.com  
**Editor:** Producciones La Mona, S.L.  
**Domicilio:** Cerería, 8  
**Ciudad:** 45600 TALAVERA DE LA REINA  
**Teléfono:**  
**Fax:**  
**E-mail:**  
**Clasificación:** Noticias e Información  
**Sub-Clasificación:** Noticias globales y actualidad

## COVER TALAVERA

### 1. Cifras totales y promedios (Nacional e Internacional)

MES - AÑO	NAVEGADORES UNICOS	VISITAS	PAGINAS
Marzo - 2025	23.830	36.188	45.005
<b>PROMEDIO DIARIO</b>	<b>1.083</b>	<b>1.170</b>	<b>1.452</b>
<b>PROMEDIO LUNES-VIERNES</b>	996	1.081	1.332
<b>PROMEDIO SABADO-DOMINGO</b>	1.266	1.358	1.703
<b>PAGINAS / VISITAS</b>	1,24		
<b>DURACION MEDIA VISITAS</b>	0:01:15		
<b>TIEMPO INTERACCIÓN MEDIO</b>	0:00:57		

### 2. Secciones (Nacional e Internacional)

	PAGINAS	%
<b>HOME</b>	952	2.12 %
<b>RESTO</b>	44.053	97.88 %

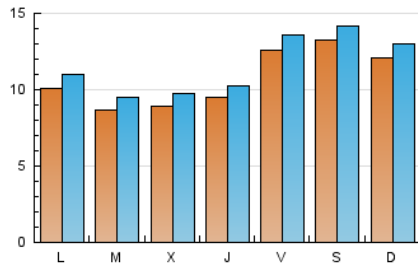
### 3. Por día del mes (Nacional e Internacional)

Día	N. únicos	Visitas	Páginas	Día	N. únicos	Visitas	Páginas	Día	N. únicos	Visitas	Páginas
<b>1</b>	3.057	3.275	4.365	<b>11</b>	896	963	1.224	<b>21</b>	1.769	1.943	2.436
<b>2</b>	1.299	1.390	1.738	<b>12</b>	1.228	1.353	1.633	<b>22</b>	993	1.042	1.263
<b>3</b>	896	952	1.192	<b>13</b>	910	968	1.202	<b>23</b>	2.496	2.712	3.416
<b>4</b>	651	705	882	<b>14</b>	790	853	1.083	<b>24</b>	1.318	1.441	1.744
<b>5</b>	589	636	813	<b>15</b>	729	784	996	<b>25</b>	718	775	969
<b>6</b>	957	1.018	1.292	<b>16</b>	612	643	821	<b>26</b>	710	761	933
<b>7</b>	928	994	1.241	<b>17</b>	895	1.000	1.194	<b>27</b>	617	672	834
<b>8</b>	821	878	1.075	<b>18</b>	1.198	1.341	1.660	<b>28</b>	1.547	1.656	1.969
<b>9</b>	503	528	619	<b>19</b>	1.036	1.146	1.330	<b>29</b>	1.006	1.087	1.299
<b>10</b>	835	881	1.065	<b>20</b>	1.303	1.433	1.803	<b>30</b>	1.140	1.241	1.436
								<b>31</b>	1.117	1.212	1.478

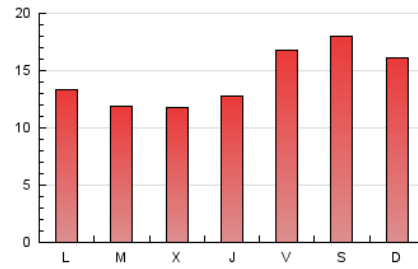
#### 4. Gráficas (Nacional e Internacional)

##### 4.1 Por día de la semana (promedio)

N. únicos / Visitas (x 100)

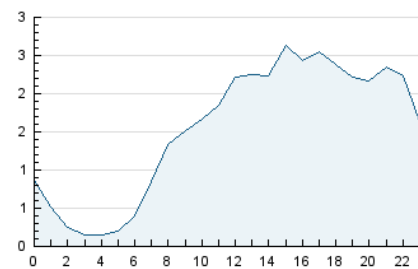


Páginas (x 100)

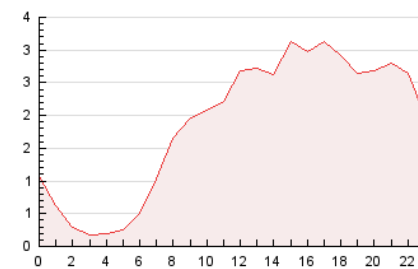


##### 4.2 Por franja horaria (promedio)

Visitas\_ (x 1000)

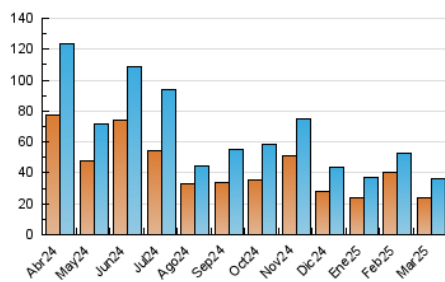


Páginas (x 1000)

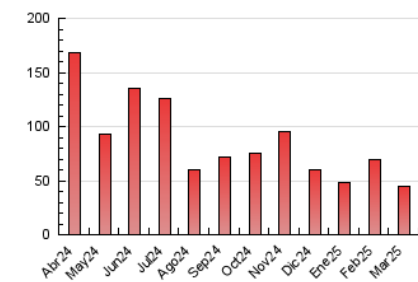


##### 4.3 Por meses

N. únicos / Visitas (x 1000)



Páginas (x 1000)





## INFORMACION Y CONTROL DE PUBLICACIONES, S.A.

Velázquez, 46, 1ª Drcha - Tel. 91 435 00 32 Fax 91 435 96 05 - 28001 - MADRID  
Av. Diagonal 497, 5a planta - Tel 93 439 24 18 Fax 93 419 25 34 - 08029 - BARCELONA

### Anexo - Tráfico Nacional

**Título:** COVERTALAVERA.COM  
**URL Primaria:** http://www.covertalavera.com  
**Editor:** Producciones La Mona, S.L.  
**Domicilio:** Cerería, 8  
**Ciudad:** 45600 TALAVERA DE LA REINA  
**Teléfono:**  
**Fax:**  
**E-mail:**  
**Clasificación:** Noticias e Información  
**Sub-Clasificación:** Noticias globales y actualidad

## COVER TALAVERA

### 1. Cifras totales y promedios (Nacional)

MES - AÑO	NAVEGADORES UNICOS	VISITAS	PAGINAS
Marzo - 2025	23.360	35.643	44.278
<b>PROMEDIO DIARIO</b>	<b>1.064</b>	<b>1.150</b>	<b>1.428</b>
<b>PROMEDIO LUNES-VIERNES</b>	978	1.062	1.310
<b>PROMEDIO SABADO-DOMINGO</b>	1.245	1.335	1.676
<b>PAGINAS / VISITAS</b>	1,24		
<b>DURACION MEDIA VISITAS</b>	0:01:15		
<b>TIEMPO INTERACCIÓN MEDIO</b>	0:00:57		

### 2. Secciones (Nacional)

	PAGINAS	%
<b>HOME</b>	869	1.96 %
<b>RESTO</b>	43.409	98.04 %

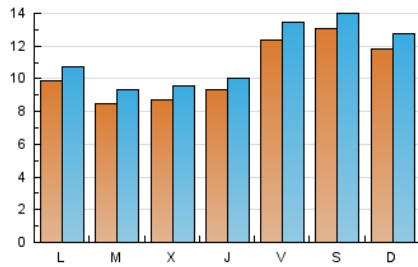
### 3. Por día del mes (Nacional)

Día	N. únicos	Visitas	Páginas	Día	N. únicos	Visitas	Páginas	Día	N. únicos	Visitas	Páginas
<b>1</b>	3.040	3.256	4.344	<b>11</b>	885	951	1.213	<b>21</b>	1.748	1.921	2.409
<b>2</b>	1.277	1.367	1.714	<b>12</b>	1.206	1.329	1.607	<b>22</b>	977	1.026	1.241
<b>3</b>	878	933	1.168	<b>13</b>	897	954	1.189	<b>23</b>	2.418	2.626	3.310
<b>4</b>	643	697	874	<b>14</b>	776	838	1.066	<b>24</b>	1.288	1.409	1.703
<b>5</b>	575	621	793	<b>15</b>	717	772	982	<b>25</b>	702	759	946
<b>6</b>	942	1.000	1.274	<b>16</b>	599	630	803	<b>26</b>	695	745	915
<b>7</b>	909	974	1.218	<b>17</b>	874	979	1.170	<b>27</b>	604	659	820
<b>8</b>	808	863	1.056	<b>18</b>	1.175	1.317	1.623	<b>28</b>	1.528	1.638	1.946
<b>9</b>	491	514	607	<b>19</b>	1.019	1.129	1.310	<b>29</b>	993	1.074	1.285
<b>10</b>	822	867	1.051	<b>20</b>	1.285	1.411	1.778	<b>30</b>	1.126	1.226	1.419
								<b>31</b>	1.091	1.179	1.444

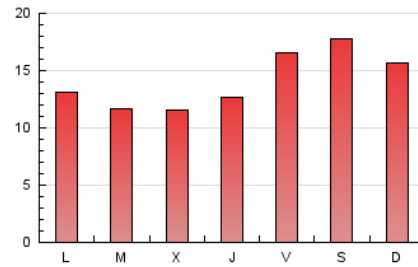
## 4. Gráficas (Nacional)

### 4.1 Por día de la semana (promedio)

N. únicos / Visitas (x 100)

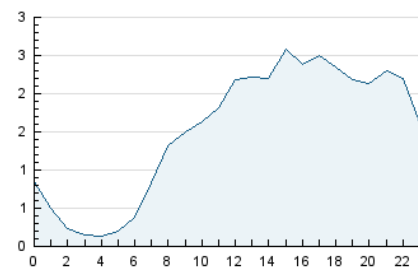


Páginas (x 100)

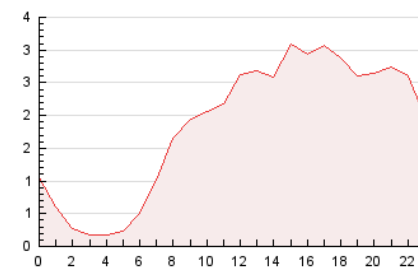


### 4.2 Por franja horaria (promedio)

Visitas\_ (x 1000)

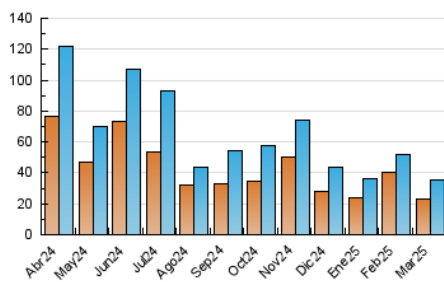


Páginas (x 1000)

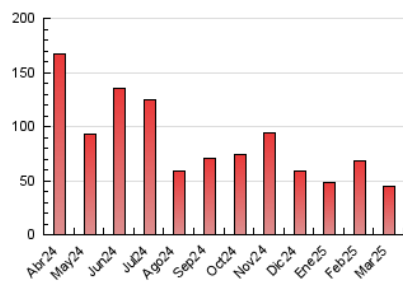


### 4.3 Por meses

N. únicos / Visitas (x 1000)



Páginas (x 1000)



## 5. Observaciones

Este Medio Electrónico de Comunicación ha sido medido por la herramienta Google Analytics de Google (GA4).

## 6. Definiciones básicas (Para más información ver Normas Técnicas para el Control de los Medios Electrónicos de Comunicación)

### Página Vista:

Conjunto de ficheros enviado a un usuario como resultado de una petición del mismo recibida por el servidor. Cuando la página está formada por varios marcos (frames), el conjunto de los mismos tendrá, a efectos de cómputo, la consideración de una página unitaria.

### Visita:

Una secuencia ininterrumpida de páginas servidas a un usuario válido. Si dicho usuario no realiza peticiones de páginas en un periodo de tiempo (30 min) la siguiente petición constituirá el inicio de una nueva visita.

### Navegador Único:

Total de combinaciones únicas de una dirección IP y un identificador adicional. Los medios pueden utilizar cookies o el Identificador de Alta de registro.

### Duración Página Vista:

Tiempo acumulado en segundos de todas las páginas vistas (en visitas de dos o más páginas vistas), dividido por el número total de páginas vistas.

### Duración Visita:

Tiempo en segundos de todas las visitas de dos o más páginas vistas, dividido por el número total de visitas de dos o más páginas vistas.

### Tráfico nacional:

Audiencia/difusión correspondiente a España medida en base a los datos de las direcciones IP registradas por el sistema de medición.

## 7. Opinión

De OJDinteractiva, la división de INFORMACIÓN Y CONTROL DE PUBLICACIONES S.A.:

Hemos examinado la información facilitada por el editor del medio electrónico para el periodo que comprende la presente certificación.

Nuestro examen se ha realizado de acuerdo con las normas y procedimientos establecidos en las Normas Técnicas para el Control de los Medios Electrónicos de Comunicación.

En nuestra opinión, la presente acta presenta razonablemente la difusión/audiencia registrada por este medio electrónico.

### ADVERTENCIA:

El trabajo de OJDinteractiva, la división de INFORMACIÓN Y CONTROL DE PUBLICACIONES S.A (INTROL) se limita a la realización de pruebas para la revisión de los datos de recuento suministrados por el editor con la finalidad de expresar una opinión sobre la razonabilidad de dichos datos de acuerdo con las Normas Técnicas para el control de los MEC.

Por tanto, INTROL no acepta responsabilidad alguna por las inexactitudes o errores que puedan existir en los datos de recuento. Tampoco acepta ninguna responsabilidad por la falsedad en los datos de recuento recibidos del editor, ni por otros datos de medición que no están incluidos en el análisis.

Abril - 2025

OJDinteractiva