



INFORMACION Y CONTROL DE PUBLICACIONES, S.A.

Velázquez, 46, 1ª Drcha - Tel. 91 435 00 32 Fax 91 435 96 05 - 28001 - MADRID
Av. Diagonal 497, 5a planta - Tel 93 439 24 18 Fax 93 419 25 34 - 08029 - BARCELONA

Título: COVERTALAVERA.COM
URL Primaria: http://www.covertalavera.com
Editor: Producciones La Mona, S.L.
Domicilio: Cerería, 8
Ciudad: 45600 TALAVERA DE LA REINA
Teléfono:
Fax:
E-mail:
Clasificación: Noticias e Información
Sub-Clasificación: Noticias globales y actualidad

COVER TALAVERA

1. Cifras totales y promedios (Nacional e Internacional)

MES - AÑO	NAVEGADORES UNICOS	VISITAS	PAGINAS
Febrero - 2023	141.873	302.946	405.353
PROMEDIO DIARIO	9.720	10.820	14.477
PROMEDIO LUNES-VIERNES	10.083	11.232	15.015
PROMEDIO SABADO-DOMINGO	8.811	9.788	13.132
PAGINAS / VISITAS	1,34		
DURACION MEDIA VISITAS	0:00:31		
DURACION MEDIA PAGINAS	0:00:00		

2. Secciones (Nacional e Internacional)

	PAGINAS	%
HOME	4.171	1.03 %
RESTO	401.182	98.97 %

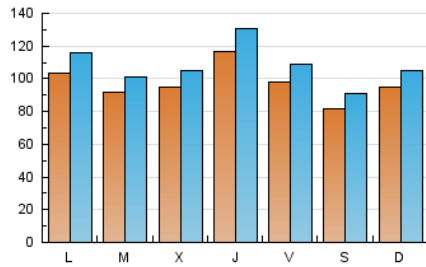
3. Por día del mes (Nacional e Internacional)

Día	N. únicos	Visitas	Páginas	Día	N. únicos	Visitas	Páginas	Día	N. únicos	Visitas	Páginas
1	6.433	7.465	9.792	11	7.071	7.978	10.919	21	8.506	9.370	11.913
2	13.338	15.676	20.656	12	8.383	9.523	13.563	22	7.260	7.725	10.322
3	16.421	18.669	25.092	13	11.503	13.121	17.992	23	10.727	11.739	14.843
4	8.666	9.563	13.120	14	10.738	12.028	15.704	24	8.150	8.860	11.643
5	6.541	7.344	10.164	15	14.102	15.359	20.722	25	10.290	11.542	15.056
6	7.013	8.170	12.384	16	15.656	17.480	24.161	26	11.542	12.574	16.653
7	7.678	8.433	12.048	17	8.418	9.196	12.381	27	10.328	11.347	14.542
8	10.228	11.515	15.510	18	6.616	7.249	9.643	28	9.716	10.585	13.873
9	6.834	7.368	10.243	19	11.377	12.529	15.937				
10	6.213	6.835	9.232	20	12.399	13.703	17.245				

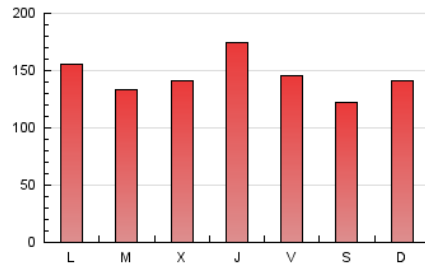
4. Gráficas (Nacional e Internacional)

4.1 Por día de la semana (promedio)

N. únicos / Visitas (x 100)



Páginas (x 100)



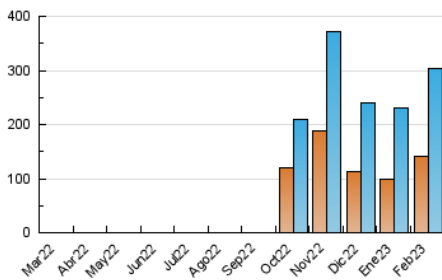
4.2 Por franja horaria (promedio)

Visitas_ (x 1000)

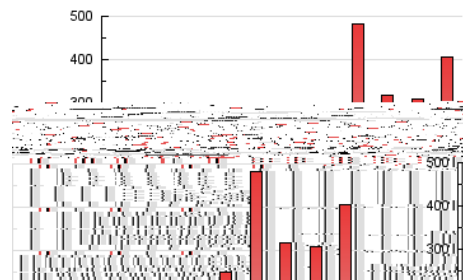
Páginas (x 1000)

4.3 Por meses

N. únicos / Visitas (x 1000)



Páginas (x 1000)





INFORMACION Y CONTROL DE PUBLICACIONES, S.A.

Velázquez, 46, 1ª Drcha - Tel. 91 435 00 32 Fax 91 435 96 05 - 28001 - MADRID
Av. Diagonal 497, 5a planta - Tel 93 439 24 18 Fax 93 419 25 34 - 08029 - BARCELONA

Anexo - Tráfico Nacional

Título: COVERTALAVERA.COM
URL Primaria: http://www.covertalavera.com
Editor: Producciones La Mona, S.L.
Domicilio: Cerería, 8
Ciudad: 45600 TALAVERA DE LA REINA
Teléfono:
Fax:
E-mail:
Clasificación: Noticias e Información
Sub-Clasificación: Noticias globales y actualidad

COVER TALAVERA

1. Cifras totales y promedios (Nacional)

MES - AÑO	NAVEGADORES UNICOS	VISITAS	PAGINAS
Febrero - 2023	137.663	298.218	400.325
PROMEDIO DIARIO	9.562	10.651	14.297
PROMEDIO LUNES-VIERNES	9.917	11.053	14.827
PROMEDIO SABADO-DOMINGO	8.674	9.645	12.974
PAGINAS / VISITAS	1,34		
DURACION MEDIA VISITAS	0:00:31		
DURACION MEDIA PAGINAS	0:00:00		

2. Secciones (Nacional)

	PAGINAS	%
HOME	4.075	1.02 %
RESTO	396.250	98.98 %

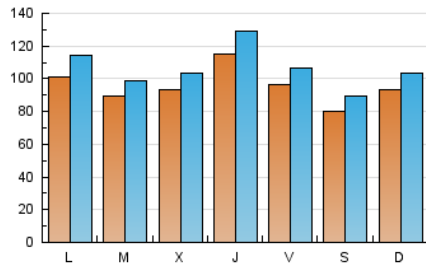
3. Por día del mes (Nacional)

Día	N. únicos	Visitas	Páginas	Día	N. únicos	Visitas	Páginas	Día	N. únicos	Visitas	Páginas
1	6.275	7.296	9.611	11	6.947	7.836	10.767	21	8.310	9.147	11.734
2	13.113	15.440	20.412	12	8.255	9.396	13.387	22	7.141	7.588	10.187
3	16.201	18.323	24.730	13	11.347	12.984	17.782	23	10.610	11.598	14.709
4	8.484	9.368	12.920	14	10.558	11.867	15.498	24	8.024	8.686	11.510
5	6.413	7.224	10.021	15	13.921	15.174	20.492	25	10.135	11.360	14.870
6	6.851	8.033	12.215	16	15.468	17.280	23.927	26	11.413	12.453	16.530
7	7.529	8.264	11.878	17	8.277	9.074	12.217	27	10.117	11.124	14.356
8	10.063	11.359	15.322	18	6.476	7.078	9.480	28	9.532	10.387	13.693
9	6.722	7.264	10.128	19	11.271	12.445	15.818				
10	6.010	6.637	9.059	20	12.261	13.533	17.072				

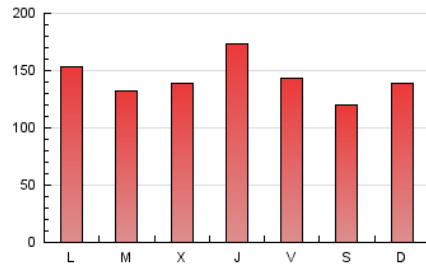
4. Gráficas (Nacional)

4.1 Por día de la semana (promedio)

N. únicos / Visitas (x 100)



Páginas (x 100)



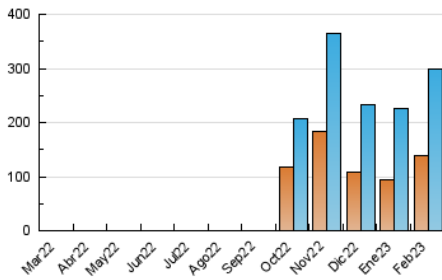
4.2 Por franja horaria (promedio)

Visitas_ (x 1000)

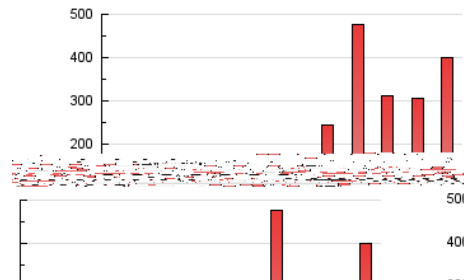
Páginas (x 1000)

4.3 Por meses

N. únicos / Visitas (x 1000)



Páginas (x 1000)



5. Observaciones

Este Medio Electrónico de Comunicación ha sido medido por la herramienta Google Analytics de Google (GA4)

6. Definiciones básicas (Para más información ver Normas Técnicas para el Control de los Medios Electrónicos de Comunicación)

Página Vista:

Conjunto de ficheros enviado a un usuario como resultado de una petición del mismo recibida por el servidor. Cuando la página está formada por varios marcos (frames), el conjunto de los mismos tendrá, a efectos de cómputo, la consideración de una página unitaria.

Visita:

Una secuencia ininterrumpida de páginas servidas a un usuario válido. Si dicho usuario no realiza peticiones de páginas en un periodo de tiempo (30 min) la siguiente petición constituirá el inicio de una nueva visita.

Navegador Único:

Total de combinaciones únicas de una dirección IP y un identificador adicional. Los medios pueden utilizar cookies o el Identificador de Alta de registro.

Duración Página Vista:

Tiempo acumulado en segundos de todas las páginas vistas (en visitas de dos o más páginas vistas), dividido por el número total de páginas vistas.

Duración Visita:

Tiempo en segundos de todas las visitas de dos o más páginas vistas, dividido por el número total de visitas de dos o más páginas vistas.

Tráfico nacional:

Audiencia/difusión correspondiente a España medida en base a los datos de las direcciones IP registradas por el sistema de medición.

7. Opinión

De OJDinteractiva, la división de INFORMACIÓN Y CONTROL DE PUBLICACIONES S.A.:

Hemos examinado la información facilitada por el editor del medio electrónico para el periodo que comprende la presente certificación.

Nuestro examen se ha realizado de acuerdo con las normas y procedimientos establecidos en las Normas Técnicas para el Control de los Medios Electrónicos de Comunicación.

En nuestra opinión, la presente acta presenta razonablemente la difusión/audiencia registrada por este medio electrónico.

ADVERTENCIA:

El trabajo de OJDinteractiva, la división de INFORMACIÓN Y CONTROL DE PUBLICACIONES S.A (INTROL) se limita a la realización de pruebas para la revisión de los datos de recuento suministrados por el editor con la finalidad de expresar una opinión sobre la razonabilidad de dichos datos de acuerdo con las Normas Técnicas para el control de los MEC.

Por tanto, INTROL no acepta responsabilidad alguna por las inexactitudes o errores que puedan existir en los datos de recuento. Tampoco acepta ninguna responsabilidad por la falsedad en los datos de recuento recibidos del editor, ni por otros datos de medición que no están incluidos en el análisis.

Marzo - 2023

OJDinteractiva