



## INFORMACION Y CONTROL DE PUBLICACIONES, S.A.

Velázquez, 46, 1ª Drcha - Tel. 91 435 00 32 Fax 91 435 96 05 - 28001 - MADRID  
Av. Diagonal 497, 5a planta - Tel 93 439 24 18 Fax 93 419 25 34 - 08029 - BARCELONA

**Título:** COVERTALAVERA.COM  
**URL Primaria:** http://www.covertalavera.com  
**Editor:** Kokoro Media, S.L.  
**Domicilio:** Avda. Pío XII, OTR 17, Puerta Derecha  
**Ciudad:** 45600 TALAVERA DE LA REINA  
**Teléfono:**  
**Fax:**  
**E-mail:**  
**Clasificación:** Noticias e Información  
**Sub-Clasificación:** Noticias globales y actualidad

## COVER TALAVERA

### 1. Cifras totales y promedios (Nacional e Internacional)

MES - AÑO	NAVEGADORES UNICOS	VISITAS	PAGINAS
Enero - 2026	51.618	80.497	94.085
<b>PROMEDIO DIARIO</b>	<b>2.459</b>	<b>2.616</b>	<b>3.035</b>
<b>PROMEDIO LUNES-VIERNES</b>	2.940	3.137	3.633
<b>PROMEDIO SABADO-DOMINGO</b>	1.282	1.341	1.574
<b>PAGINAS / VISITAS</b>	1,16		
<b>DURACION MEDIA VISITAS</b>	0:00:42		
<b>TIEMPO INTERACCIÓN MEDIO</b>	0:00:31		

### 2. Secciones (Nacional e Internacional)

	PAGINAS	%
<b>HOME</b>	2.979	3.17 %
<b>RESTO</b>	91.106	96.83 %

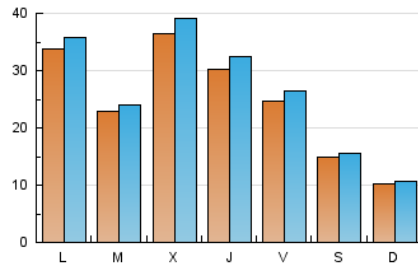
### 3. Por día del mes (Nacional e Internacional)

Día	N. únicos	Visitas	Páginas	Día	N. únicos	Visitas	Páginas	Día	N. únicos	Visitas	Páginas
1	776	809	1.001	11	772	821	966	21	1.094	1.170	1.425
2	5.329	5.661	6.353	12	2.113	2.219	2.568	22	3.607	3.924	4.657
3	2.690	2.777	3.243	13	2.407	2.571	2.994	23	1.331	1.423	1.708
4	1.154	1.216	1.396	14	6.376	6.776	8.185	24	771	815	955
5	4.299	4.625	5.387	15	5.886	6.235	7.365	25	618	645	750
6	3.630	3.804	4.414	16	2.910	3.202	3.750	26	4.841	5.068	5.445
7	2.379	2.622	2.974	17	2.285	2.393	2.818	27	1.207	1.274	1.501
8	1.650	1.756	2.087	18	1.540	1.609	1.923	28	4.719	5.112	5.728
9	1.160	1.232	1.535	19	2.250	2.379	2.692	29	3.195	3.461	3.868
10	770	804	938	20	1.903	1.979	2.223	30	1.624	1.714	2.059
								31	936	993	1.177

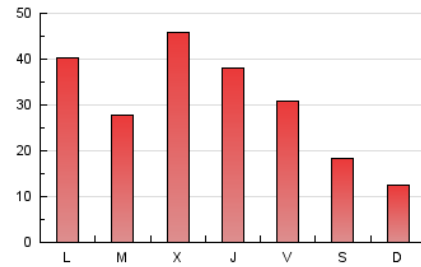
#### 4. Gráficas (Nacional e Internacional)

##### 4.1 Por día de la semana (promedio)

N. únicos / Visitas (x 100)

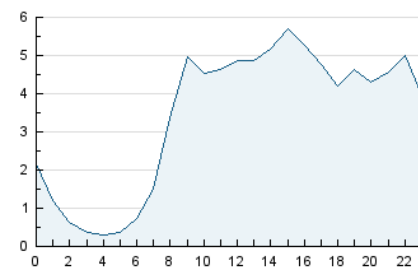


Páginas (x 100)

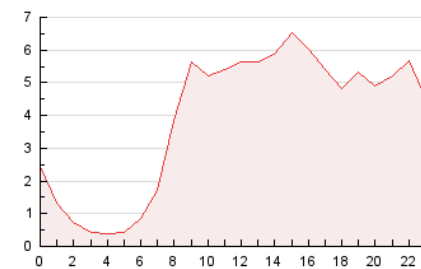


##### 4.2 Por franja horaria (promedio)

Visitas\_ (x 1000)

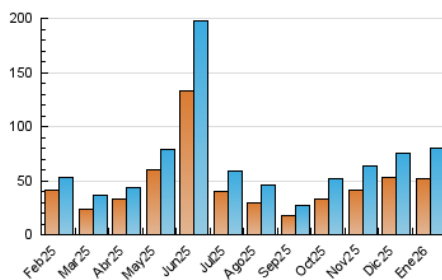


Páginas (x 1000)

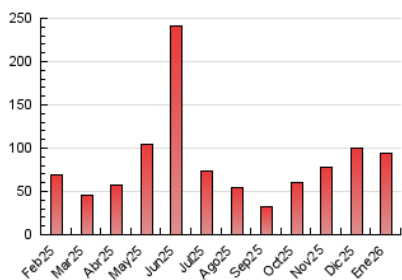


##### 4.3 Por meses

N. únicos / Visitas (x 1000)



Páginas (x 1000)





## INFORMACION Y CONTROL DE PUBLICACIONES, S.A.

Velázquez, 46, 1ª Drcha - Tel. 91 435 00 32 Fax 91 435 96 05 - 28001 - MADRID  
Av. Diagonal 497, 5a planta - Tel 93 439 24 18 Fax 93 419 25 34 - 08029 - BARCELONA

### Anexo - Tráfico Nacional

**Título:** COVERTALAVERA.COM  
**URL Primaria:** http://www.covertalavera.com  
**Editor:** Kokoro Media, S.L.  
**Domicilio:** Avda. Pío XII, OTR 17, Puerta Derecha  
**Ciudad:** 45600 TALAVERA DE LA REINA  
**Teléfono:**  
**Fax:**  
**E-mail:**  
**Clasificación:** Noticias e Información  
**Sub-Clasificación:** Noticias globales y actualidad

## COVER TALAVERA

### 1. Cifras totales y promedios (Nacional)

MES - AÑO	NAVEGADORES UNICOS	VISITAS	PAGINAS
Enero - 2026	50.848	79.779	93.339
<b>PROMEDIO DIARIO</b>	<b>2.436</b>	<b>2.593</b>	<b>3.011</b>
<b>PROMEDIO LUNES-VIERNES</b>	2.917	3.114	3.608
<b>PROMEDIO SABADO-DOMINGO</b>	1.260	1.320	1.552
<b>PAGINAS / VISITAS</b>	1,16		
<b>DURACION MEDIA VISITAS</b>	0:00:43		
<b>TIEMPO INTERACCIÓN MEDIO</b>	0:00:32		

### 2. Secciones (Nacional)

	PAGINAS	%
<b>HOME</b>	2.958	3.17 %
<b>RESTO</b>	90.381	96.83 %

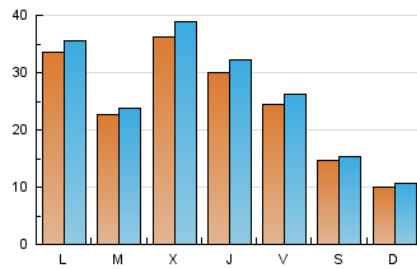
### 3. Por día del mes (Nacional)

Día	N. únicos	Visitas	Páginas	Día	N. únicos	Visitas	Páginas	Día	N. únicos	Visitas	Páginas
1	774	807	999	11	754	803	948	21	1.073	1.149	1.403
2	5.307	5.640	6.330	12	2.093	2.199	2.546	22	3.565	3.895	4.613
3	2.679	2.766	3.229	13	2.374	2.536	2.960	23	1.291	1.383	1.668
4	1.147	1.209	1.389	14	6.339	6.742	8.149	24	742	786	926
5	4.292	4.620	5.374	15	5.867	6.215	7.346	25	606	633	738
6	3.625	3.800	4.407	16	2.885	3.180	3.723	26	4.826	5.053	5.429
7	2.374	2.617	2.969	17	2.249	2.356	2.780	27	1.199	1.266	1.492
8	1.630	1.736	2.067	18	1.516	1.585	1.898	28	4.675	5.062	5.684
9	1.126	1.197	1.501	19	2.237	2.366	2.672	29	3.158	3.409	3.829
10	727	761	895	20	1.875	1.950	2.192	30	1.588	1.677	2.022
								31	922	979	1.161

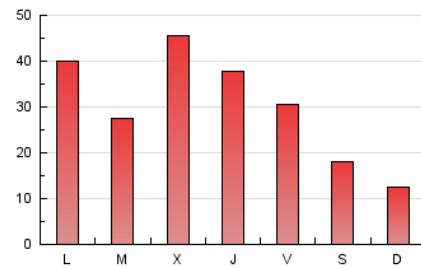
#### 4. Gráficas (Nacional)

##### 4.1 Por día de la semana (promedio)

N. únicos / Visitas (x 100)

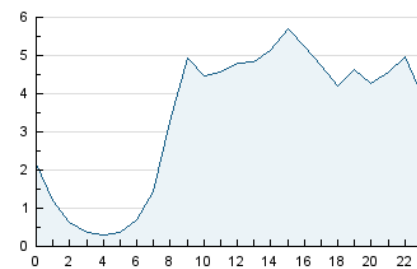


Páginas (x 100)

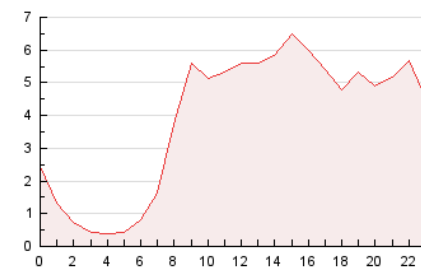


##### 4.2 Por franja horaria (promedio)

Visitas\_ (x 1000)

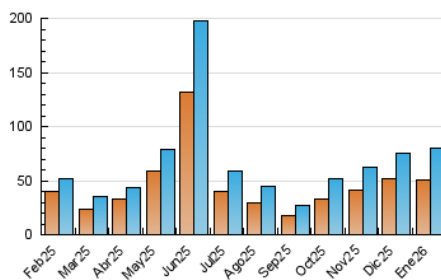


Páginas (x 1000)

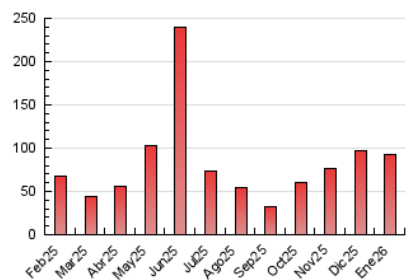


##### 4.3 Por meses

N. únicos / Visitas (x 1000)



Páginas (x 1000)



## 5. Observaciones

Este Medio Electrónico de Comunicación ha sido medido por la herramienta Google Analytics de Google (GA4).

## 6. Definiciones básicas (Para más información ver Normas Técnicas para el Control de los Medios Electrónicos de Comunicación)

### Página Vista:

Conjunto de ficheros enviado a un usuario como resultado de una petición del mismo recibida por el servidor. Cuando la página está formada por varios marcos (frames), el conjunto de los mismos tendrá, a efectos de cómputo, la consideración de una página unitaria.

### Visita:

Una secuencia ininterrumpida de páginas servidas a un usuario válido. Si dicho usuario no realiza peticiones de páginas en un periodo de tiempo (30 min) la siguiente petición constituirá el inicio de una nueva visita.

### Navegador Único:

Total de combinaciones únicas de una dirección IP y un identificador adicional. Los medios pueden utilizar cookies o el Identificador de Alta de registro.

### Duración Página Vista:

Tiempo acumulado en segundos de todas las páginas vistas (en visitas de dos o más páginas vistas), dividido por el número total de páginas vistas.

### Duración Visita:

Tiempo en segundos de todas las visitas de dos o más páginas vistas, dividido por el número total de visitas de dos o más páginas vistas.

### Tráfico nacional:

Audiencia/difusión correspondiente a España medida en base a los datos de las direcciones IP registradas por el sistema de medición.

## 7. Opinión

De OJDinteractiva, la división de INFORMACIÓN Y CONTROL DE PUBLICACIONES S.A.:

Hemos examinado la información facilitada por el editor del medio electrónico para el periodo que comprende la presente certificación.

Nuestro examen se ha realizado de acuerdo con las normas y procedimientos establecidos en las Normas Técnicas para el Control de los Medios Electrónicos de Comunicación.

En nuestra opinión, la presente acta presenta razonablemente la difusión/audiencia registrada por este medio electrónico.

### ADVERTENCIA:

El trabajo de OJDinteractiva, la división de INFORMACIÓN Y CONTROL DE PUBLICACIONES S.A (INTROL) se limita a la realización de pruebas para la revisión de los datos de recuento suministrados por el editor con la finalidad de expresar una opinión sobre la razonabilidad de dichos datos de acuerdo con las Normas Técnicas para el control de los MEC.

Por tanto, INTROL no acepta responsabilidad alguna por las inexactitudes o errores que puedan existir en los datos de recuento. Tampoco acepta ninguna responsabilidad por la falsedad en los datos de recuento recibidos del editor, ni por otros datos de medición que no están incluidos en el análisis.

Febrero - 2026

OJDinteractiva