



## INFORMACION Y CONTROL DE PUBLICACIONES, S.A.

Velázquez, 46, 1ª Drcha - Tel. 91 435 00 32 Fax 91 435 96 05 - 28001 - MADRID  
Av. Diagonal 497, 5a planta - Tel 93 439 24 18 Fax 93 419 25 34 - 08029 - BARCELONA

**Título:** DIARIODEVALDERRUEDA.ES  
**URL Primaria:** http://www.diariodevalderrueda.es/  
**Editor:** Jorge González Tomé  
**Domicilio:** La Puente, 47  
**Ciudad:** 24882 VALDERRUEDA  
**Teléfono:**  
**Fax:**  
**E-mail:**  
**Clasificación:** Noticias e Información  
**Sub-Clasificación:** Noticias globales y actualidad



### 1. Cifras totales y promedios (Nacional e Internacional)

MES - AÑO	NAVEGADORES UNICOS	VISITAS	PAGINAS
Diciembre - 2025	169.963	371.584	533.301
<b>PROMEDIO DIARIO</b>	<b>9.824</b>	<b>11.943</b>	<b>17.203</b>
<b>PROMEDIO LUNES-VIERNES</b>	10.329	12.489	17.859
<b>PROMEDIO SABADO-DOMINGO</b>	8.373	10.371	15.318
<b>PAGINAS / VISITAS</b>	1,44		
<b>DURACION MEDIA VISITAS</b>	0:02:02		
<b>TIEMPO INTERACCIÓN MEDIO</b>	0:01:30		

### 2. Secciones (Nacional e Internacional)

	PAGINAS	%
<b>HOME</b>	127.975	24.00 %
<b>RESTO</b>	405.326	76.00 %

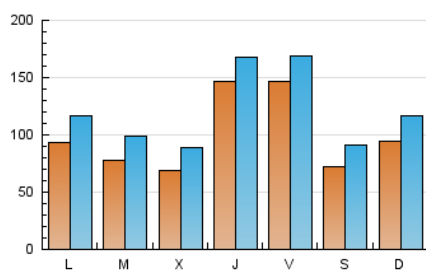
### 3. Por día del mes (Nacional e Internacional)

Día	N. únicos	Visitas	Páginas	Día	N. únicos	Visitas	Páginas	Día	N. únicos	Visitas	Páginas
1	8.722	11.086	16.631	11	6.618	8.605	12.803	21	10.598	13.024	19.588
2	7.360	9.656	14.238	12	7.605	9.726	14.575	22	9.699	12.908	19.604
3	7.200	9.305	13.479	13	7.200	8.963	13.665	23	7.710	9.573	14.785
4	8.594	10.992	16.801	14	7.620	9.382	13.740	24	6.429	8.000	11.943
5	8.368	10.686	16.232	15	9.632	11.949	16.151	25	36.746	39.003	49.955
6	7.086	8.858	13.475	16	8.259	10.484	14.568	26	36.129	38.301	49.614
7	7.100	9.163	13.853	17	7.652	10.095	15.525	27	8.400	10.376	15.224
8	11.379	13.633	19.559	18	6.775	8.706	13.462	28	12.676	15.110	20.338
9	9.427	11.838	16.972	19	6.725	8.937	13.625	29	7.047	8.746	12.544
10	6.642	8.416	13.238	20	6.303	8.088	12.657	30	6.053	7.930	11.346
								31	6.795	8.683	13.111

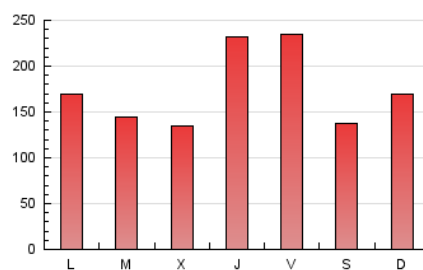
#### 4. Gráficas (Nacional e Internacional)

##### 4.1 Por día de la semana (promedio)

N. únicos / Visitas (x 100)

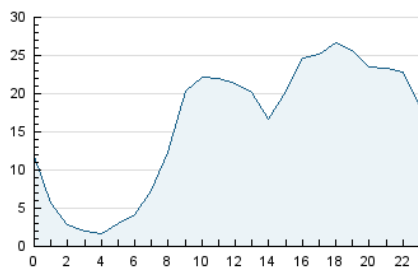


Páginas (x 100)

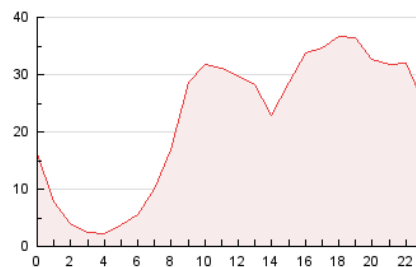


##### 4.2 Por franja horaria (promedio)

Visitas\_ (x 1000)

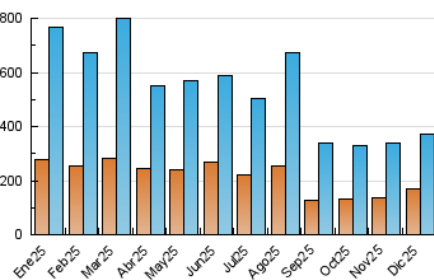


Páginas (x 1000)

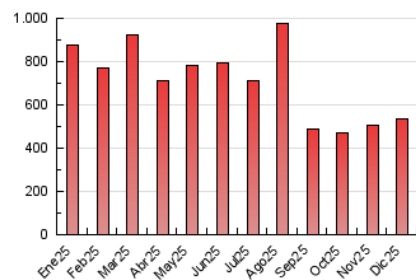


##### 4.3 Por meses

N. únicos / Visitas (x 1000)



Páginas (x 1000)





## INFORMACION Y CONTROL DE PUBLICACIONES, S.A.

Velázquez, 46, 1ª Drcha - Tel. 91 435 00 32 Fax 91 435 96 05 - 28001 - MADRID  
Av. Diagonal 497, 5a planta - Tel 93 439 24 18 Fax 93 419 25 34 - 08029 - BARCELONA

### Anexo - Tráfico Nacional

**Título:** DIARIODEVALDERRUEDA.ES  
**URL Primaria:** http://www.diariodevalderrueda.es/  
**Editor:** Jorge González Tomé  
**Domicilio:** La Puente, 47  
**Ciudad:** 24882 VALDERRUEDA  
**Teléfono:**  
**Fax:**  
**E-mail:**  
**Clasificación:** Noticias e Información  
**Sub-Clasificación:** Noticias globales y actualidad



#### 1. Cifras totales y promedios (Nacional)

MES - AÑO	NAVEGADORES UNICOS	VISITAS	PAGINAS
Diciembre - 2025	157.224	358.157	518.140
<b>PROMEDIO DIARIO</b>	<b>9.421</b>	<b>11.524</b>	<b>16.714</b>
<b>PROMEDIO LUNES-VIERNES</b>	9.912	12.062	17.356
<b>PROMEDIO SABADO-DOMINGO</b>	8.010	9.977	14.869
<b>PAGINAS / VISITAS</b>	1,45		
<b>DURACION MEDIA VISITAS</b>	0:02:05		
<b>TIEMPO INTERACCIÓN MEDIO</b>	0:01:37		

#### 2. Secciones (Nacional)

	PAGINAS	%
<b>HOME</b>	126.558	24.43 %
<b>RESTO</b>	391.582	75.57 %

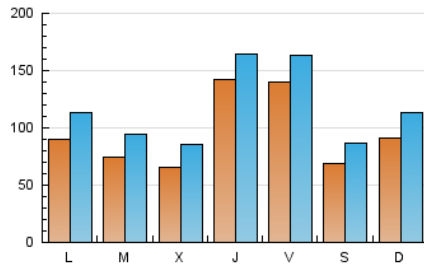
#### 3. Por día del mes (Nacional)

Día	N. únicos	Visitas	Páginas	Día	N. únicos	Visitas	Páginas	Día	N. únicos	Visitas	Páginas
1	8.396	10.786	16.238	11	6.261	8.279	12.383	21	10.306	12.693	19.198
2	7.068	9.258	13.872	12	7.243	9.375	14.178	22	9.351	12.563	19.180
3	6.927	9.010	13.124	13	6.974	8.684	13.335	23	7.373	9.154	14.391
4	8.251	10.659	16.418	14	7.268	9.096	13.336	24	6.150	7.683	11.582
5	8.028	10.314	15.823	15	9.298	11.605	15.760	25	36.101	38.421	49.169
6	6.698	8.482	13.011	16	7.841	9.977	14.130	26	34.523	37.017	47.697
7	6.796	8.820	13.481	17	7.211	9.591	15.000	27	7.842	9.740	14.552
8	10.998	13.246	19.115	18	6.364	8.344	12.996	28	12.248	14.611	19.801
9	9.045	11.342	16.530	19	6.376	8.518	13.239	29	6.700	8.360	11.986
10	6.285	8.043	12.819	20	5.944	7.691	12.241	30	5.708	7.522	10.893
								31	6.471	8.370	12.662

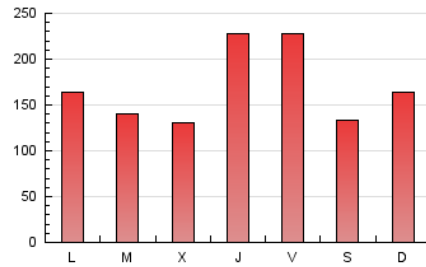
#### 4. Gráficas (Nacional)

##### 4.1 Por día de la semana (promedio)

N. únicos / Visitas (x 100)

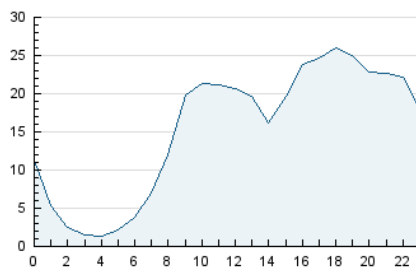


Páginas (x 100)

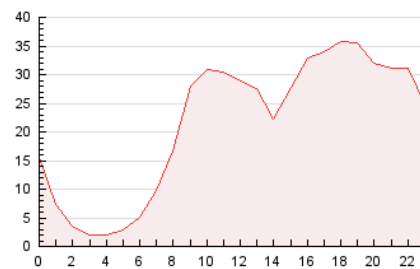


##### 4.2 Por franja horaria (promedio)

Visitas\_ (x 1000)

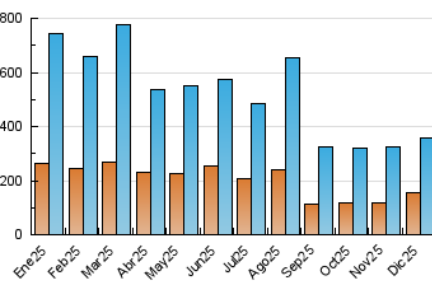


Páginas (x 1000)

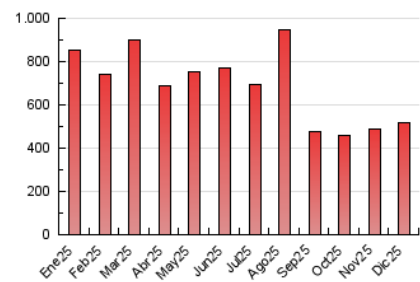


##### 4.3 Por meses

N. únicos / Visitas (x 1000)



Páginas (x 1000)



## 5. Observaciones

Este Medio Electrónico de Comunicación ha sido medido por la herramienta Google Analytics de Google (GA4).

## 6. Definiciones básicas (Para más información ver Normas Técnicas para el Control de los Medios Electrónicos de Comunicación)

### Página Vista:

Conjunto de ficheros enviado a un usuario como resultado de una petición del mismo recibida por el servidor. Cuando la página está formada por varios marcos (frames), el conjunto de los mismos tendrá, a efectos de cómputo, la consideración de una página unitaria.

### Visita:

Una secuencia ininterrumpida de páginas servidas a un usuario válido. Si dicho usuario no realiza peticiones de páginas en un periodo de tiempo (30 min) la siguiente petición constituirá el inicio de una nueva visita.

### Navegador Único:

Total de combinaciones únicas de una dirección IP y un identificador adicional. Los medios pueden utilizar cookies o el Identificador de Alta de registro.

### Duración Página Vista:

Tiempo acumulado en segundos de todas las páginas vistas (en visitas de dos o más páginas vistas), dividido por el número total de páginas vistas.

### Duración Visita:

Tiempo en segundos de todas las visitas de dos o más páginas vistas, dividido por el número total de visitas de dos o más páginas vistas.

### Tráfico nacional:

Audiencia/difusión correspondiente a España medida en base a los datos de las direcciones IP registradas por el sistema de medición.

## 7. Opinión

De OJDinteractiva, la división de INFORMACIÓN Y CONTROL DE PUBLICACIONES S.A.:

Hemos examinado la información facilitada por el editor del medio electrónico para el periodo que comprende la presente certificación.

Nuestro examen se ha realizado de acuerdo con las normas y procedimientos establecidos en las Normas Técnicas para el Control de los Medios Electrónicos de Comunicación.

En nuestra opinión, la presente acta presenta razonablemente la difusión/audiencia registrada por este medio electrónico.

### ADVERTENCIA:

El trabajo de OJDinteractiva, la división de INFORMACIÓN Y CONTROL DE PUBLICACIONES S.A (INTROL) se limita a la realización de pruebas para la revisión de los datos de recuento suministrados por el editor con la finalidad de expresar una opinión sobre la razonabilidad de dichos datos de acuerdo con las Normas Técnicas para el control de los MEC.

Por tanto, INTROL no acepta responsabilidad alguna por las inexactitudes o errores que puedan existir en los datos de recuento. Tampoco acepta ninguna responsabilidad por la falsedad en los datos de recuento recibidos del editor, ni por otros datos de medición que no están incluidos en el análisis.

- 2025

OJDinteractiva