



## INFORMACION Y CONTROL DE PUBLICACIONES, S.A.

Velázquez, 46, 1º Drcha - Tel. 91 435 00 32 Fax 91 435 96 05 - 28001 - MADRID  
 Entença, 218 Entr. 7 - Tel 93 439 24 18 Fax 93 419 25 34 - 08029 - BARCELONA

**Título:** DIARIODEVALDERRUEDA.ES  
**URL Primaria:** http://www.diariodevalderrueda.es/  
**Editor:** Jorge González Tomé  
**Domicilio:** La Puente, 47  
**Ciudad:** 24882 VALDERRUEDA  
**Teléfono:**  
**Fax:**  
**E-mail:**  
**Clasificación:** Noticias e Información  
**Sub-Clasificación:** Noticias globales y actualidad



### 1. Cifras totales y promedios (Nacional e Internacional)

MES - AÑO	NAVEGADORES UNICOS	VISITAS	PAGINAS
Marzo - 2021	197.745	466.714	704.763
<b>PROMEDIO DIARIO</b>	<b>12.282</b>	<b>15.055</b>	<b>22.734</b>
<b>PROMEDIO LUNES-VIERNES</b>	12.302	15.190	22.973
<b>PROMEDIO SABADO-DOMINGO</b>	12.226	14.668	22.049
<b>PAGINAS / VISITAS</b>	1,51		
<b>DURACION MEDIA VISITAS</b>	0:01:13		
<b>DURACION MEDIA PAGINAS</b>	0:02:23		

### 2. Secciones (Nacional e Internacional)

	PAGINAS	%
<b>HOME</b>	104.574	14.84 %
<b>RESTO</b>	600.189	85.16 %

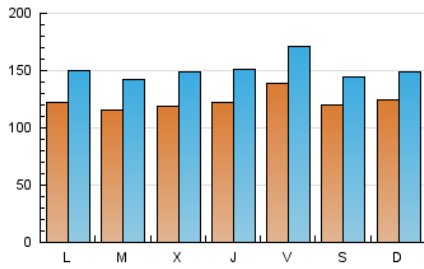
### 3. Por día del mes (Nacional e Internacional)

Día	N. únicos	Visitas	Páginas	Día	N. únicos	Visitas	Páginas	Día	N. únicos	Visitas	Páginas
1	10.137	12.833	19.590	11	11.063	13.913	21.509	21	16.746	19.592	28.634
2	7.559	9.473	14.358	12	13.140	16.917	26.337	22	15.123	17.961	26.917
3	7.913	9.976	15.127	13	9.886	11.991	19.015	23	12.172	15.301	23.040
4	9.391	12.156	18.762	14	11.085	13.038	19.759	24	15.983	20.052	29.471
5	10.401	13.129	19.817	15	12.649	15.461	22.963	25	11.892	14.547	21.297
6	10.392	13.060	20.259	16	11.067	13.485	20.826	26	18.662	22.067	31.387
7	10.004	12.534	18.994	17	10.977	14.031	22.107	27	18.419	21.239	30.496
8	12.522	15.480	24.398	18	16.439	19.640	29.055	28	12.107	14.593	22.185
9	12.286	14.910	23.151	19	13.444	16.327	25.149	29	10.779	13.361	20.211
10	11.447	14.258	21.843	20	9.167	11.298	17.048	30	14.922	17.961	26.659
								31	12.983	16.130	24.399

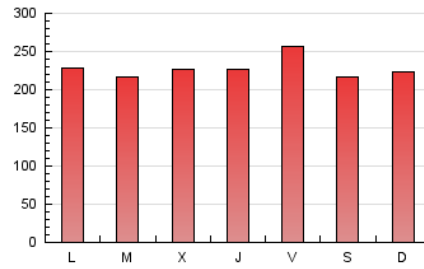
4. Gráficas (Nacional e Internacional)

4.1 Por día de la semana (promedio)

N. únicos / Visitas (x 100)

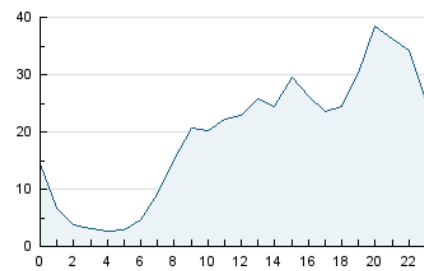


Páginas (x 100)

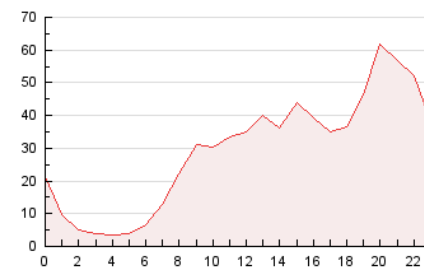


4.2 Por franja horaria (promedio)

Visitas (x 1000)

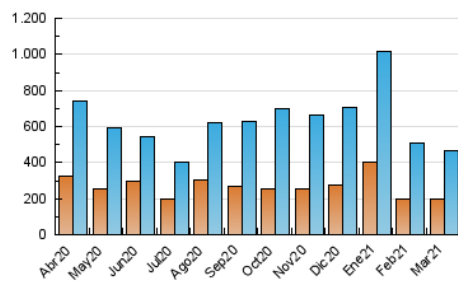


Páginas (x 1000)

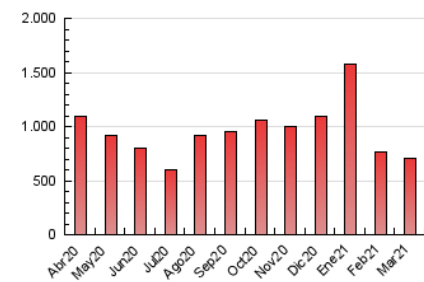


4.3 Por meses

N. únicos / Visitas (x 1000)



Páginas (x 1000)





## INFORMACION Y CONTROL DE PUBLICACIONES, S.A.

Velázquez, 46, 1º Drcha - Tel. 91 435 00 32 Fax 91 435 96 05 - 28001 - MADRID  
 Entença, 218 Entr. 7 - Tel 93 439 24 18 Fax 93 419 25 34 - 08029 - BARCELONA

### Anexo - Tráfico Nacional

**Título:** DIARIODEVALDERRUEDA.ES  
**URL Primaria:** http://www.diariodevalderrueda.es/  
**Editor:** Jorge González Tomé  
**Domicilio:** La Puente, 47  
**Ciudad:** 24882 VALDERRUEDA  
**Teléfono:**  
**Fax:**  
**E-mail:**  
**Clasificación:** Noticias e Información  
**Sub-Clasificación:** Noticias globales y actualidad



#### 1. Cifras totales y promedios (Nacional)

MES - AÑO	NAVEGADORES UNICOS	VISITAS	PAGINAS
Marzo - 2021	172.012	434.074	666.788
<b>PROMEDIO DIARIO</b>	<b>11.302</b>	<b>14.002</b>	<b>21.509</b>
<b>PROMEDIO LUNES-VIERNES</b>	<b>11.297</b>	<b>14.110</b>	<b>21.720</b>
<b>PROMEDIO SABADO-DOMINGO</b>	<b>11.314</b>	<b>13.694</b>	<b>20.903</b>
<b>PAGINAS / VISITAS</b>	<b>1,54</b>		
<b>DURACION MEDIA VISITAS</b>	<b>0:01:16</b>		
<b>DURACION MEDIA PAGINAS</b>	<b>0:02:21</b>		

#### 2. Secciones (Nacional)

	PAGINAS	%
<b>HOME</b>	103.443	15.51 %
<b>RESTO</b>	563.345	84.49 %

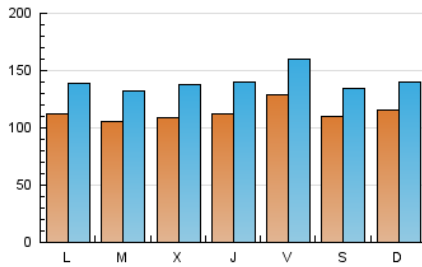
#### 3. Por día del mes (Nacional)

Día	N. únicos	Visitas	Páginas	Día	N. únicos	Visitas	Páginas	Día	N. únicos	Visitas	Páginas
1	9.215	11.835	18.417	11	10.109	12.873	20.271	21	15.910	18.698	27.557
2	6.778	8.632	13.389	12	12.104	15.786	25.042	22	13.964	16.705	25.491
3	7.097	9.092	14.122	13	8.973	11.009	17.872	23	11.069	14.150	21.726
4	8.490	11.151	17.576	14	10.161	12.060	18.611	24	15.015	18.932	28.192
5	9.446	12.127	18.600	15	11.558	14.354	21.665	25	10.862	13.404	20.010
6	9.502	12.094	19.144	16	10.035	12.440	19.632	26	17.505	20.856	29.995
7	9.196	11.647	17.946	17	9.941	12.896	20.782	27	17.246	20.040	29.065
8	11.565	14.450	23.159	18	15.314	18.420	27.650	28	11.166	13.581	21.005
9	11.229	13.841	21.912	19	12.509	15.267	23.932	29	9.823	12.310	18.984
10	10.492	13.226	20.628	20	8.360	10.421	16.026	30	13.886	16.855	25.405
								31	11.836	14.922	22.982

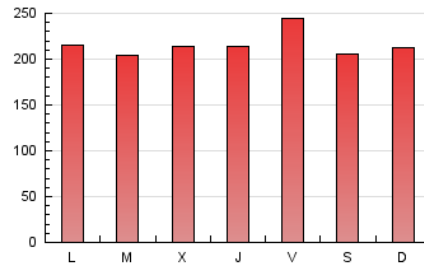
#### 4. Gráficas (Nacional)

##### 4.1 Por día de la semana (promedio)

N. únicos / Visitas (x 100)

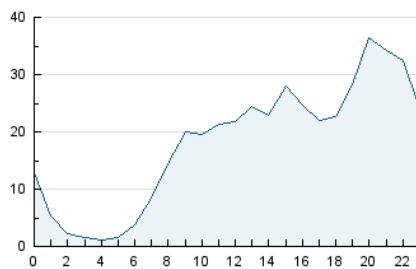


Páginas (x 100)

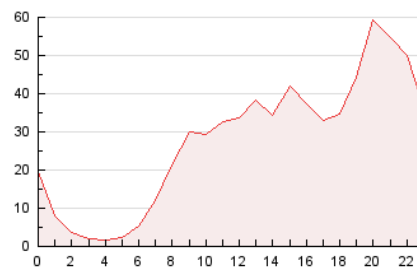


##### 4.2 Por franja horaria (promedio)

Visitas (x 1000)

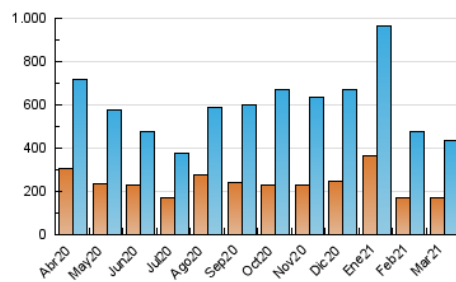


Páginas (x 1000)

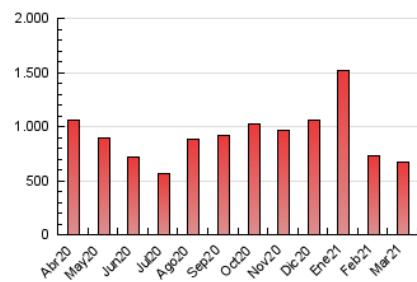


##### 4.3 Por meses

N. únicos / Visitas (x 1000)



Páginas (x 1000)



## 5. Observaciones

Este Medio Electrónico de Comunicación ha sido medido por la herramienta Google Analytics de Google

## 6. Definiciones básicas (Para más información ver Normas Técnicas para el Control de los Medios Electrónicos de Comunicación)

### Página Vista:

Conjunto de ficheros enviado a un usuario como resultado de una petición del mismo recibida por el servidor. Cuando la página está formada por varios marcos (frames), el conjunto de los mismos tendrá, a efectos de cómputo, la consideración de una página unitaria.

### Visita:

Una secuencia ininterrumpida de páginas servidas a un usuario válido. Si dicho usuario no realiza peticiones de páginas en un periodo de tiempo (30 min) la siguiente petición constituirá el inicio de una nueva visita.

### Navegador Único:

Total de combinaciones únicas de una dirección IP y un identificador adicional. Los medios pueden utilizar cookies o el Identificador de Alta de registro.

### Duración Página Vista:

Tiempo acumulado en segundos de todas las páginas vistas (en visitas de dos o más páginas vistas), dividido por el número total de páginas vistas.

### Duración Visita:

Tiempo en segundos de todas las visitas de dos o más páginas vistas, dividido por el número total de visitas de dos o más páginas vistas.

### Tráfico nacional:

Audiencia/difusión correspondiente a España medida en base a los datos de las direcciones IP registradas por el sistema de medición.

## 7. Opinión

De OJDinteractiva, la división de INFORMACIÓN Y CONTROL DE PUBLICACIONES S.A.:

Hemos examinado la información facilitada por el editor del medio electrónico para el periodo que comprende la presente certificación.

Nuestro examen se ha realizado de acuerdo con las normas y procedimientos establecidos en las Normas Técnicas para el Control de los Medios Electrónicos de Comunicación.

En nuestra opinión, la presente acta presenta razonablemente la difusión/audiencia registrada por este medio electrónico.

### ADVERTENCIA:

El trabajo de OJDinteractiva, la división de INFORMACIÓN Y CONTROL DE PUBLICACIONES S.A (INTROL) se limita a la realización de pruebas para la revisión de los datos de recuento suministrados por el editor con la finalidad de expresar una opinión sobre la razonabilidad de dichos datos de acuerdo con las Normas Técnicas para el control de los MEC.

Por tanto, INTROL no acepta responsabilidad alguna por las inexactitudes o errores que puedan existir en los datos de recuento. Tampoco acepta ninguna responsabilidad por la falsedad en los datos de recuento recibidos del editor, ni por otros datos de medición que no están incluidos en el análisis.

Abril - 2021

OJDinteractiva