



## INFORMACION Y CONTROL DE PUBLICACIONES, S.A.

Velázquez, 46, 1ª Drcha - Tel. 91 435 00 32 Fax 91 435 96 05 - 28001 - MADRID  
Av. Diagonal 497, 5a planta - Tel 93 439 24 18 Fax 93 419 25 34 - 08029 - BARCELONA

**Título:** DIARIODEVALDERRUEDA.ES  
**URL Primaria:** http://www.diariodevalderrueda.es/  
**Editor:** Diario de Valderrueda, S.L.  
**Domicilio:** La Puente, 47  
**Ciudad:** 24882 VALDERRUEDA  
**Teléfono:**  
**Fax:**  
**E-mail:**  
**Clasificación:** Noticias e Información  
**Sub-Clasificación:** Noticias globales y actualidad



### 1. Cifras totales y promedios (Nacional e Internacional)

MES - AÑO	NAVEGADORES UNICOS	VISITAS	PAGINAS
Enero - 2026	113.877	356.744	538.517
<b>PROMEDIO DIARIO</b>	<b>8.671</b>	<b>11.471</b>	<b>17.372</b>
<b>PROMEDIO LUNES-VIERNES</b>	8.998	11.944	18.127
<b>PROMEDIO SABADO-DOMINGO</b>	7.871	10.314	15.525
<b>PAGINAS / VISITAS</b>	1,51		
<b>DURACION MEDIA VISITAS</b>	0:02:17		
<b>TIEMPO INTERACCIÓN MEDIO</b>	0:02:23		

### 2. Secciones (Nacional e Internacional)

	PAGINAS	%
<b>HOME</b>	146.431	27.19 %
<b>RESTO</b>	392.086	72.81 %

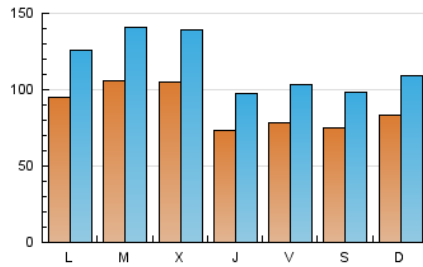
### 3. Por día del mes (Nacional e Internacional)

Día	N. únicos	Visitas	Páginas	Día	N. únicos	Visitas	Páginas	Día	N. únicos	Visitas	Páginas
1	5.796	7.687	11.440	11	13.093	17.009	24.792	21	6.839	8.890	13.728
2	7.414	9.335	14.103	12	16.555	21.916	31.696	22	6.907	9.240	13.751
3	6.788	9.038	13.582	13	16.539	22.068	31.916	23	9.897	13.457	20.558
4	6.685	8.633	12.373	14	9.200	11.777	17.804	24	7.302	9.698	15.251
5	7.287	9.305	14.311	15	8.537	11.219	16.004	25	7.167	9.564	14.704
6	8.193	11.000	18.271	16	8.054	10.414	15.972	26	7.151	9.729	15.108
7	6.642	8.892	14.188	17	6.311	8.392	12.306	27	8.607	11.557	18.866
8	6.958	9.177	13.670	18	6.471	8.396	12.353	28	19.184	26.256	40.110
9	6.798	8.850	13.461	19	6.945	9.312	14.110	29	8.328	11.243	17.275
10	9.287	12.250	19.225	20	8.939	11.865	17.948	30	7.189	9.574	14.503
								31	7.738	9.844	15.138

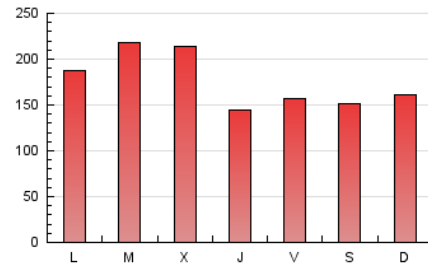
#### 4. Gráficas (Nacional e Internacional)

##### 4.1 Por día de la semana (promedio)

N. únicos / Visitas (x 100)

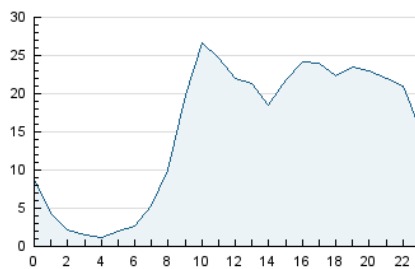


Páginas (x 100)

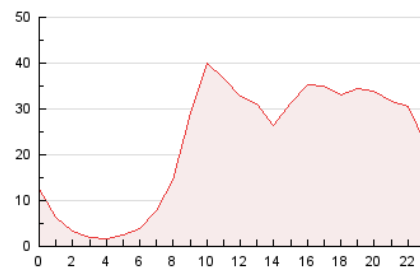


##### 4.2 Por franja horaria (promedio)

Visitas\_ (x 1000)

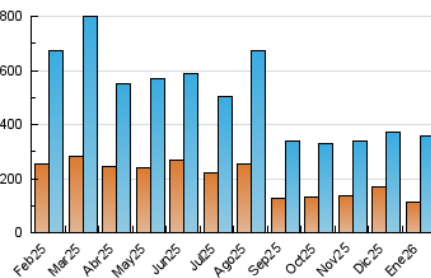


Páginas (x 1000)

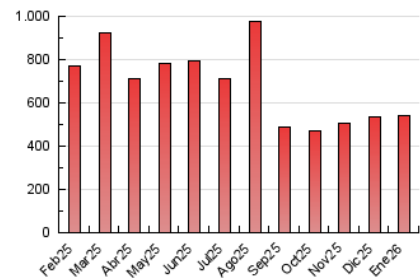


##### 4.3 Por meses

N. únicos / Visitas (x 1000)



Páginas (x 1000)





## INFORMACION Y CONTROL DE PUBLICACIONES, S.A.

Velázquez, 46, 1ª Drcha - Tel. 91 435 00 32 Fax 91 435 96 05 - 28001 - MADRID  
Av. Diagonal 497, 5a planta - Tel 93 439 24 18 Fax 93 419 25 34 - 08029 - BARCELONA

### Anexo - Tráfico Nacional

**Título:** DIARIODEVALDERRUEDA.ES  
**URL Primaria:** http://www.diariodevalderrueda.es/  
**Editor:** Diario de Valderrueda, S.L.  
**Domicilio:** La Puente, 47  
**Ciudad:** 24882 VALDERRUEDA  
**Teléfono:**  
**Fax:**  
**E-mail:**  
**Clasificación:** Noticias e Información  
**Sub-Clasificación:** Noticias globales y actualidad



#### 1. Cifras totales y promedios (Nacional)

MES - AÑO	NAVEGADORES UNICOS	VISITAS	PAGINAS
Enero - 2026	102.385	346.608	524.652
<b>PROMEDIO DIARIO</b>	<b>8.286</b>	<b>11.084</b>	<b>16.924</b>
<b>PROMEDIO LUNES-VIERNES</b>	8.604	11.549	17.672
<b>PROMEDIO SABADO-DOMINGO</b>	7.510	9.949	15.097
<b>PAGINAS / VISITAS</b>	1,53		
<b>DURACION MEDIA VISITAS</b>	0:02:20		
<b>TIEMPO INTERACCIÓN MEDIO</b>	0:02:39		

#### 2. Secciones (Nacional)

	PAGINAS	%
<b>HOME</b>	144.837	27.61 %
<b>RESTO</b>	379.815	72.39 %

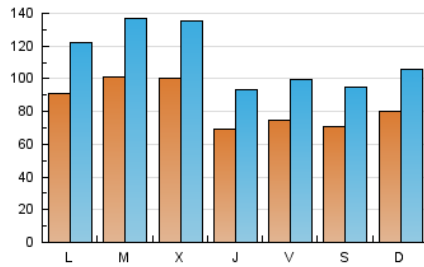
#### 3. Por día del mes (Nacional)

Día	N. únicos	Visitas	Páginas	Día	N. únicos	Visitas	Páginas	Día	N. únicos	Visitas	Páginas
1	5.473	7.304	10.957	11	12.710	16.565	24.329	21	6.452	8.557	13.310
2	7.044	8.985	13.691	12	16.207	21.516	31.199	22	6.484	8.826	13.279
3	6.401	8.616	13.112	13	16.036	21.554	31.377	23	9.440	13.018	20.027
4	6.384	8.290	12.015	14	8.804	11.343	17.394	24	6.820	9.282	14.726
5	6.869	8.951	13.879	15	8.154	10.833	15.573	25	6.840	9.212	14.261
6	7.746	10.502	17.780	16	7.661	10.047	15.547	26	6.785	9.315	14.670
7	6.331	8.597	13.813	17	5.958	8.050	11.927	27	8.180	11.184	18.399
8	6.633	8.890	13.275	18	6.155	8.108	11.963	28	18.686	25.704	39.512
9	6.416	8.508	13.038	19	6.620	8.954	13.738	29	7.942	10.868	16.831
10	8.947	11.895	18.793	20	8.500	11.453	17.467	30	6.820	9.169	14.025
								31	7.372	9.520	14.745

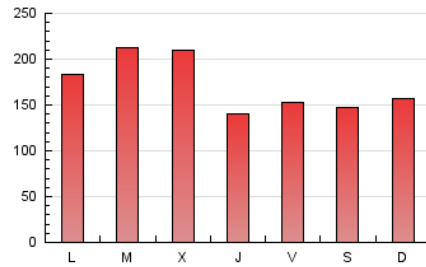
#### 4. Gráficas (Nacional)

##### 4.1 Por día de la semana (promedio)

N. únicos / Visitas (x 100)

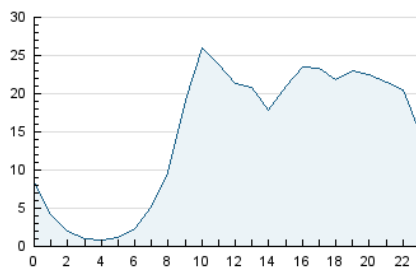


Páginas (x 100)

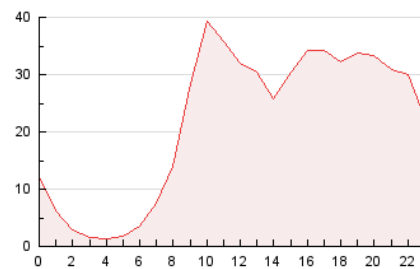


##### 4.2 Por franja horaria (promedio)

Visitas\_ (x 1000)

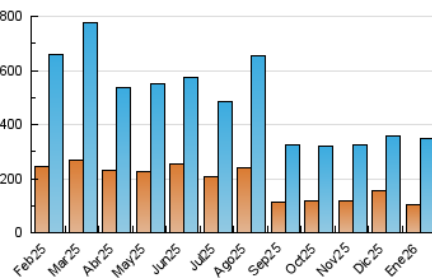


Páginas (x 1000)

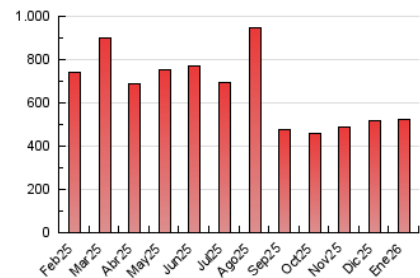


##### 4.3 Por meses

N. únicos / Visitas (x 1000)



Páginas (x 1000)



## 5. Observaciones

Este Medio Electrónico de Comunicación ha sido medido por la herramienta Google Analytics de Google (GA4).

## 6. Definiciones básicas (Para más información ver Normas Técnicas para el Control de los Medios Electrónicos de Comunicación)

### Página Vista:

Conjunto de ficheros enviado a un usuario como resultado de una petición del mismo recibida por el servidor. Cuando la página está formada por varios marcos (frames), el conjunto de los mismos tendrá, a efectos de cómputo, la consideración de una página unitaria.

### Visita:

Una secuencia ininterrumpida de páginas servidas a un usuario válido. Si dicho usuario no realiza peticiones de páginas en un periodo de tiempo (30 min) la siguiente petición constituirá el inicio de una nueva visita.

### Navegador Único:

Total de combinaciones únicas de una dirección IP y un identificador adicional. Los medios pueden utilizar cookies o el Identificador de Alta de registro.

### Duración Página Vista:

Tiempo acumulado en segundos de todas las páginas vistas (en visitas de dos o más páginas vistas), dividido por el número total de páginas vistas.

### Duración Visita:

Tiempo en segundos de todas las visitas de dos o más páginas vistas, dividido por el número total de visitas de dos o más páginas vistas.

### Tráfico nacional:

Audiencia/difusión correspondiente a España medida en base a los datos de las direcciones IP registradas por el sistema de medición.

## 7. Opinión

De OJDinteractiva, la división de INFORMACIÓN Y CONTROL DE PUBLICACIONES S.A.:

Hemos examinado la información facilitada por el editor del medio electrónico para el periodo que comprende la presente certificación.

Nuestro examen se ha realizado de acuerdo con las normas y procedimientos establecidos en las Normas Técnicas para el Control de los Medios Electrónicos de Comunicación.

En nuestra opinión, la presente acta presenta razonablemente la difusión/audiencia registrada por este medio electrónico.

### ADVERTENCIA:

El trabajo de OJDinteractiva, la división de INFORMACIÓN Y CONTROL DE PUBLICACIONES S.A (INTROL) se limita a la realización de pruebas para la revisión de los datos de recuento suministrados por el editor con la finalidad de expresar una opinión sobre la razonabilidad de dichos datos de acuerdo con las Normas Técnicas para el control de los MEC.

Por tanto, INTROL no acepta responsabilidad alguna por las inexactitudes o errores que puedan existir en los datos de recuento. Tampoco acepta ninguna responsabilidad por la falsedad en los datos de recuento recibidos del editor, ni por otros datos de medición que no están incluidos en el análisis.

Febrero - 2026

OJDinteractiva