



## INFORMACION Y CONTROL DE PUBLICACIONES, S.A.

Velázquez, 46, 1º Drcha - Tel. 91 435 00 32 Fax 91 435 96 05 - 28001 - MADRID  
 Entença, 218 Entr. 7 - Tel 93 439 24 18 Fax 93 419 25 34 - 08029 - BARCELONA

**Título:** DIARIODEVALDERRUEDA.ES  
**URL Primaria:** http://www.diariodevalderrueda.es/  
**Editor:** Jorge González Tomé  
**Domicilio:** La Puente, 47  
**Ciudad:** 24882 VALDERRUEDA  
**Teléfono:**  
**Fax:**  
**E-mail:**  
**Clasificación:** Noticias e Información  
**Sub-Clasificación:** Noticias globales y actualidad



### 1. Cifras totales y promedios (Nacional e Internacional)

MES - AÑO	NAVEGADORES UNICOS	VISITAS	PAGINAS
Enero - 2020	257.140	460.514	610.228
<b>PROMEDIO DIARIO</b>	<b>13.452</b>	<b>14.855</b>	<b>19.685</b>
<b>PROMEDIO LUNES-VIERNES</b>	14.011	15.490	20.500
<b>PROMEDIO SABADO-DOMINGO</b>	11.845	13.030	17.340
<b>PAGINAS / VISITAS</b>	1,33		
<b>DURACION MEDIA VISITAS</b>	0:00:49		
<b>DURACION MEDIA PAGINAS</b>	0:02:32		

### 2. Secciones (Nacional e Internacional)

	PAGINAS	%
<b>HOME</b>	57.585	9.44 %
<b>RESTO</b>	552.643	90.56 %

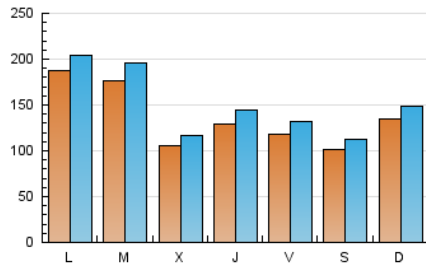
### 3. Por día del mes (Nacional e Internacional)

Día	N. únicos	Visitas	Páginas	Día	N. únicos	Visitas	Páginas	Día	N. únicos	Visitas	Páginas
1	4.529	5.102	7.357	11	10.675	11.469	15.351	21	17.490	19.586	26.637
2	11.545	13.040	18.757	12	11.917	12.967	16.735	22	14.674	16.263	21.512
3	14.509	15.903	21.294	13	39.071	41.153	52.529	23	9.721	10.875	14.607
4	10.971	12.041	16.023	14	42.881	47.243	61.190	24	7.283	8.191	11.037
5	11.457	12.642	17.009	15	16.393	18.070	23.735	25	11.138	12.580	16.936
6	7.865	8.576	11.599	16	19.331	21.198	26.628	26	10.326	11.509	15.252
7	3.899	4.411	6.224	17	12.010	13.222	16.998	27	8.504	9.468	12.734
8	10.178	11.515	15.226	18	7.894	8.760	12.009	28	6.381	7.049	9.284
9	14.072	15.911	21.476	19	20.378	22.272	29.404	29	6.689	7.520	9.923
10	17.238	19.035	25.076	20	19.686	22.321	30.041	30	10.093	11.201	14.677
								31	8.211	9.421	12.968

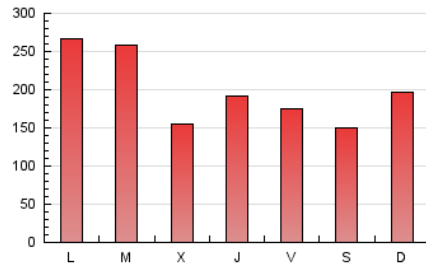
4. Gráficas (Nacional e Internacional)

4.1 Por día de la semana (promedio)

N. únicos / Visitas (x 100)

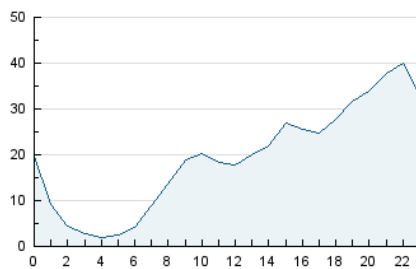


Páginas (x 100)

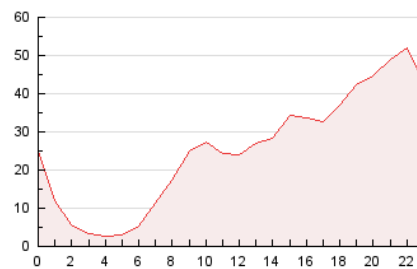


4.2 Por franja horaria (promedio)

Visitas (x 1000)

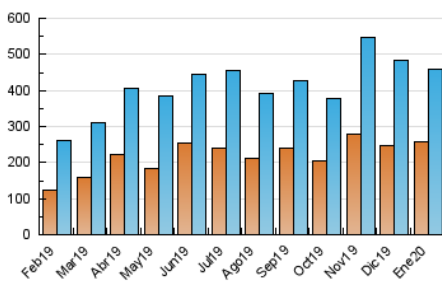


Páginas (x 1000)

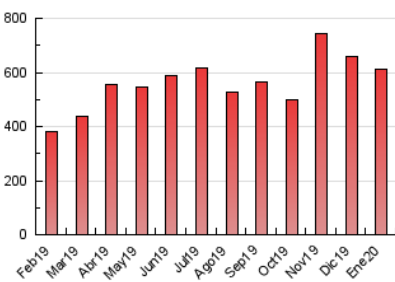


4.3 Por meses

N. únicos / Visitas (x 1000)



Páginas (x 1000)





## INFORMACION Y CONTROL DE PUBLICACIONES, S.A.

Velázquez, 46, 1º Drcha - Tel. 91 435 00 32 Fax 91 435 96 05 - 28001 - MADRID  
 Entença, 218 Entr. 7 - Tel 93 439 24 18 Fax 93 419 25 34 - 08029 - BARCELONA

### Anexo - Tráfico Nacional

**Título:** DIARIODEVALDERRUEDA.ES  
**URL Primaria:** http://www.diariodevalderrueda.es/  
**Editor:** Jorge González Tomé  
**Domicilio:** La Puente, 47  
**Ciudad:** 24882 VALDERRUEDA  
**Teléfono:**  
**Fax:**  
**E-mail:**  
**Clasificación:** Noticias e Información  
**Sub-Clasificación:** Noticias globales y actualidad



#### 1. Cifras totales y promedios (Nacional)

MES - AÑO	NAVEGADORES UNICOS	VISITAS	PAGINAS
Enero - 2020	244.138	443.207	590.222
<b>PROMEDIO DIARIO</b>	<b>12.918</b>	<b>14.297</b>	<b>19.039</b>
<b>PROMEDIO LUNES-VIERNES</b>	<b>13.462</b>	<b>14.913</b>	<b>19.834</b>
<b>PROMEDIO SABADO-DOMINGO</b>	<b>11.353</b>	<b>12.527</b>	<b>16.756</b>
<b>PAGINAS / VISITAS</b>	<b>1,33</b>		
<b>DURACION MEDIA VISITAS</b>		<b>0:00:50</b>	
<b>DURACION MEDIA PAGINAS</b>		<b>0:02:31</b>	

#### 2. Secciones (Nacional)

	PAGINAS	%
<b>HOME</b>	56.918	9.64 %
<b>RESTO</b>	533.304	90.36 %

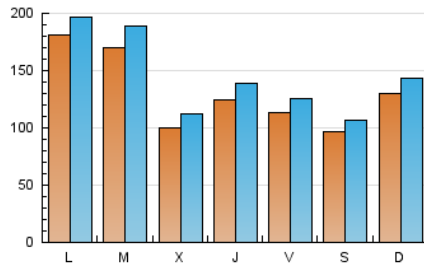
#### 3. Por día del mes (Nacional)

Día	N. únicos	Visitas	Páginas	Día	N. únicos	Visitas	Páginas	Día	N. únicos	Visitas	Páginas
1	4.342	4.909	7.151	11	10.056	10.900	14.684	21	16.874	18.959	25.891
2	11.178	12.626	18.224	12	11.435	12.407	16.123	22	14.043	15.627	20.782
3	13.899	15.243	20.474	13	37.737	39.934	51.159	23	9.147	10.260	13.902
4	10.507	11.551	15.437	14	41.420	45.672	59.373	24	6.762	7.660	10.433
5	10.991	12.150	16.456	15	15.610	17.224	22.739	25	10.683	12.104	16.397
6	7.541	8.228	11.198	16	18.718	20.557	25.907	26	9.910	11.079	14.747
7	3.665	4.166	5.949	17	11.447	12.603	16.315	27	8.115	9.041	12.239
8	9.801	11.143	14.775	18	7.442	8.282	11.461	28	6.058	6.738	8.929
9	13.525	15.373	20.853	19	19.802	21.742	28.742	29	6.453	7.261	9.629
10	16.609	18.290	24.235	20	19.112	21.683	29.312	30	9.679	10.762	14.187
								31	7.890	9.033	12.519

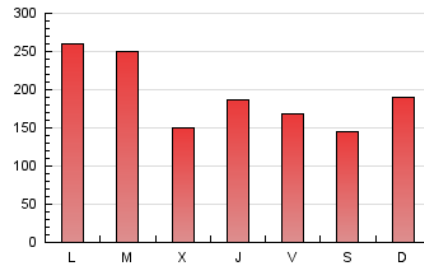
4. Gráficas (Nacional)

4.1 Por día de la semana (promedio)

N. únicos / Visitas (x 100)

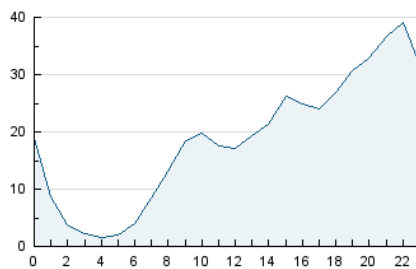


Páginas (x 100)

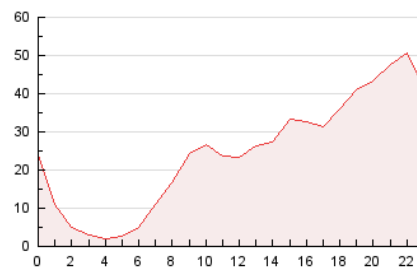


4.2 Por franja horaria (promedio)

Visitas (x 1000)

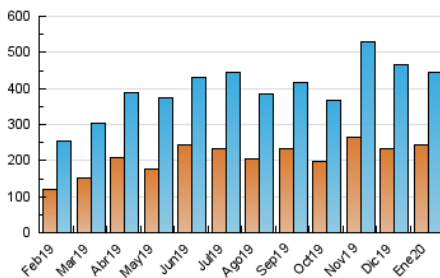


Páginas (x 1000)

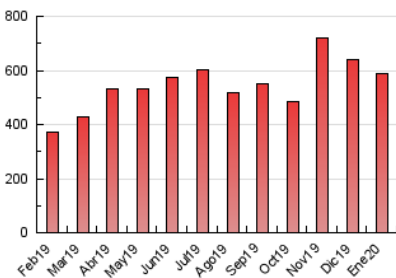


4.3 Por meses

N. únicos / Visitas (x 1000)



Páginas (x 1000)



## 5. Observaciones

Este Medio Electrónico de Comunicación ha sido medido por la herramienta Google Analytics de Google

## 6. Definiciones básicas (Para más información ver Normas Técnicas para el Control de los Medios Electrónicos de Comunicación)

### Página Vista:

Conjunto de ficheros enviado a un usuario como resultado de una petición del mismo recibida por el servidor. Cuando la página está formada por varios marcos (frames), el conjunto de los mismos tendrá, a efectos de cómptuo, la consideración de una página unitaria.

### Visita:

Una secuencia ininterrumpida de páginas servidas a un usuario válido. Si dicho usuario no realiza peticiones de páginas en un periodo de tiempo (30 min) la siguiente petición constituirá el inicio de una nueva visita.

### Navegador Único:

Total de combinaciones únicas de una dirección IP y un identificador adicional. Los medios pueden utilizar cookies o el Identificador de Alta de registro.

### Duración Página Vista:

Tiempo acumulado en segundos de todas las páginas vistas (en visitas de dos o más páginas vistas), dividido por el número total de páginas vistas.

### Duración Visita:

Tiempo en segundos de todas las visitas de dos o más páginas vistas, dividido por el número total de visitas de dos o más páginas vistas.

### Tráfico nacional:

Audiencia/difusión correspondiente a España medida en base a los datos de las direcciones IP registradas por el sistema de medición.

## 7. Opinión

De OJDinteractiva, la división de INFORMACIÓN Y CONTROL DE PUBLICACIONES S.A.:

Hemos examinado la información facilitada por el editor del medio electrónico para el periodo que comprende la presente certificación.

Nuestro examen se ha realizado de acuerdo con las normas y procedimientos establecidos en las Normas Técnicas para el Control de los Medios Electrónicos de Comunicación.

En nuestra opinión, la presente acta presenta razonablemente la difusión/audiencia registrada por este medio electrónico.

### ADVERTENCIA:

El trabajo de OJDinteractiva, la división de INFORMACIÓN Y CONTROL DE PUBLICACIONES S.A (INTROL) se limita a la realización de pruebas para la revisión de los datos de recuento suministrados por el editor con la finalidad de expresar una opinión sobre la razonabilidad de dichos datos de acuerdo con las Normas Técnicas para el control de los MEC.

Por tanto, INTROL no acepta responsabilidad alguna por las inexactitudes o errores que puedan existir en los datos de recuento. Tampoco acepta ninguna responsabilidad por la falsedad en los datos de recuento recibidos del editor, ni por otros datos de medición que no están incluidos en el análisis.

Febrero - 2020

OJDinteractiva