



INFORMACION Y CONTROL DE PUBLICACIONES, S.A.

Velázquez, 46, 1º Drcha - Tel. 91 435 00 32 Fax 91 435 96 05 - 28001 - MADRID
 Entença, 218 Entr. 7 - Tel 93 439 24 18 Fax 93 419 25 34 - 08029 - BARCELONA

Título: LAMANCHUELAALDIA.COM
URL Primaria: http://www.lamanchuelaaldia.com
Editor: Arantxa García Marcos
Domicilio: Arena, 8
Ciudad: 16230 VILLANUEVA DE LA JARA
Teléfono: 676 062 446
Fax:
E-mail:
Clasificación: Noticias e Información
Sub-Clasificación: Noticias globales y actualidad



1. Cifras totales y promedios (Nacional e Internacional)

MES - AÑO	NAVEGADORES UNICOS	VISITAS	PAGINAS
Octubre - 2017	4.414	5.824	7.621
PROMEDIO DIARIO	179	188	246
PROMEDIO LUNES-VIERNES	204	214	278
PROMEDIO SABADO-DOMINGO	118	124	168
PAGINAS / VISITAS	1,31		
DURACION MEDIA VISITAS	0:00:46		
DURACION MEDIA PAGINAS	0:02:29		

2. Secciones (Nacional e Internacional)

	PAGINAS	%
HOME	1.025	13.45 %
RESTO	6.596	86.55 %

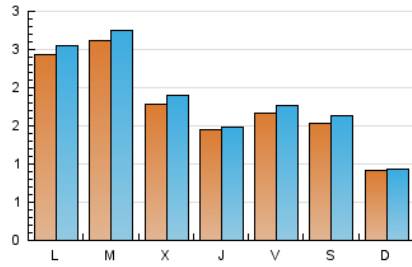
3. Por día del mes (Nacional e Internacional)

Día	N. únicos	Visitas	Páginas	Día	N. únicos	Visitas	Páginas	Día	N. únicos	Visitas	Páginas
1	70	73	97	11	220	231	294	21	79	81	121
2	399	413	540	12	116	119	152	22	67	69	112
3	292	304	396	13	158	164	240	23	261	267	334
4	229	239	310	14	150	159	213	24	187	197	245
5	237	242	310	15	140	141	176	25	129	139	192
6	172	185	247	16	279	297	412	26	102	105	118
7	138	143	189	17	159	168	214	27	194	203	291
8	100	103	161	18	139	152	180	28	244	267	339
9	121	124	159	19	123	130	168	29	76	79	108
10	500	528	615	20	140	152	217	30	160	172	215
								31	165	178	256

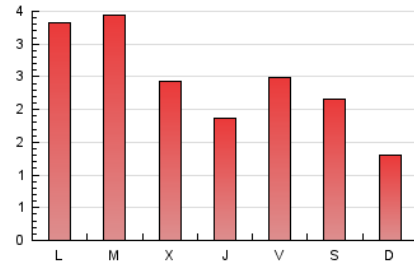
4. Gráficas (Nacional e Internacional)

4.1 Por día de la semana (promedio)

N. únicos / Visitas (x 100)

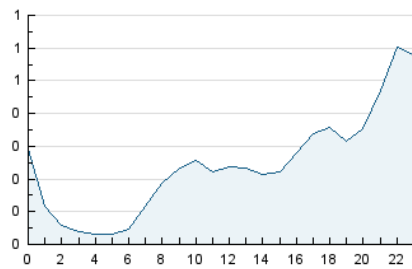


Páginas (x 100)



4.2 Por franja horaria (promedio)

Visitas (x 1000)

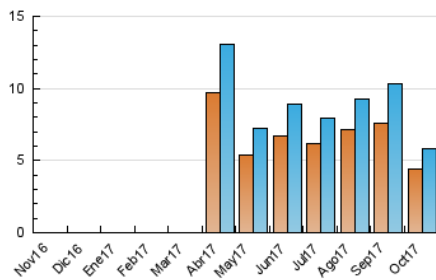


Páginas (x 1000)

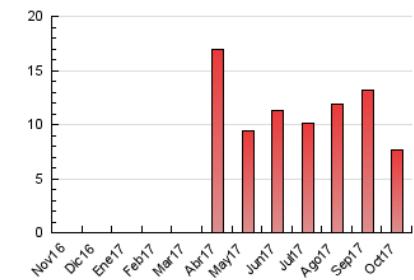


4.3 Por meses

N. únicos / Visitas (x 1000)



Páginas (x 1000)





INFORMACION Y CONTROL DE PUBLICACIONES, S.A.

Velázquez, 46, 1º Drcha - Tel. 91 435 00 32 Fax 91 435 96 05 - 28001 - MADRID
 Entença, 218 Entr. 7 - Tel 93 439 24 18 Fax 93 419 25 34 - 08029 - BARCELONA

Anexo - Tráfico Nacional

Título: LAMANCHUELAALDIA.COM
URL Primaria: http://www.lamanchuelaaldia.com
Editor: Arantxa García Marcos
Domicilio: Arena, 8
Ciudad: 16230 VILLANUEVA DE LA JARA
Teléfono: 676 062 446
Fax:
E-mail:
Clasificación: Noticias e Información
Sub-Clasificación: Noticias globales y actualidad



1. Cifras totales y promedios (Nacional)

MES - AÑO	NAVEGADORES UNICOS	VISITAS	PAGINAS
Octubre - 2017	3.963	5.343	7.065
PROMEDIO DIARIO	164	172	228
PROMEDIO LUNES-VIERNES	187	197	257
PROMEDIO SABADO-DOMINGO	108	113	156
PAGINAS / VISITAS	1,32		
DURACION MEDIA VISITAS	0:00:47		
DURACION MEDIA PAGINAS	0:02:27		

2. Secciones (Nacional)

	PAGINAS	%
HOME	890	12.60 %
RESTO	6.175	87.40 %

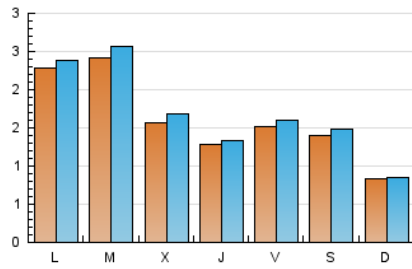
3. Por día del mes (Nacional)

Día	N. únicos	Visitas	Páginas	Día	N. únicos	Visitas	Páginas	Día	N. únicos	Visitas	Páginas
1	67	70	94	11	194	204	263	21	65	67	106
2	388	402	529	12	104	107	138	22	60	62	105
3	282	294	383	13	134	140	200	23	247	252	319
4	202	212	279	14	138	146	193	24	170	180	225
5	217	222	290	15	124	125	157	25	116	126	179
6	156	167	226	16	256	273	382	26	85	88	100
7	127	132	177	17	143	152	196	27	184	192	279
8	91	93	148	18	117	130	156	28	229	251	320
9	108	111	145	19	110	117	155	29	71	74	103
10	474	502	583	20	128	139	203	30	146	158	200
								31	143	155	232

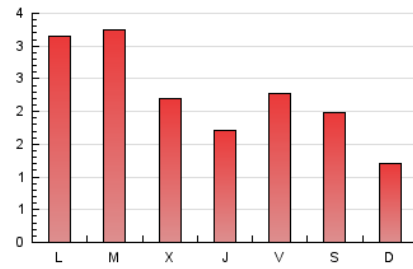
4. Gráficas (Nacional)

4.1 Por día de la semana (promedio)

N. únicos / Visitas (x 100)

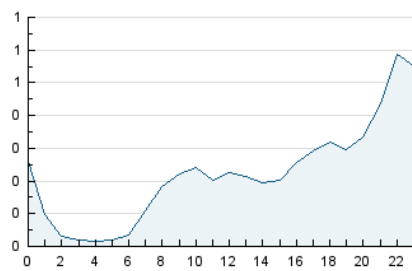


Páginas (x 100)

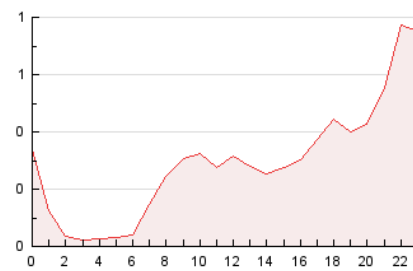


4.2 Por franja horaria (promedio)

Visitas (x 1000)

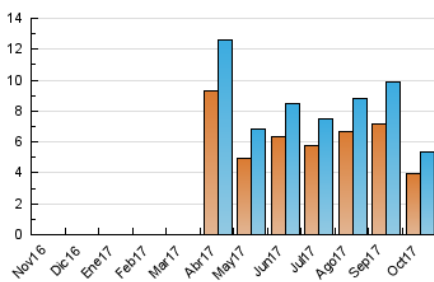


Páginas (x 1000)

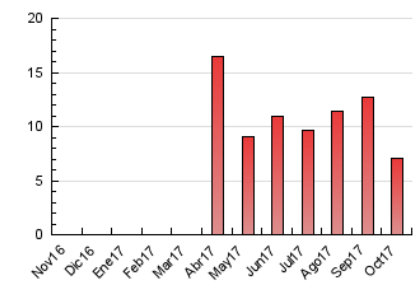


4.3 Por meses

N. únicos / Visitas (x 1000)



Páginas (x 1000)



5. Observaciones

Este Medio Electrónico de Comunicación ha sido medido por la herramienta Google Analytics de Google

6. Definiciones básicas (Para más información ver Normas Técnicas para el Control de los Medios Electrónicos de Comunicación)

Página Vista:

Conjunto de ficheros enviado a un usuario como resultado de una petición del mismo recibida por el servidor. Cuando la página está formada por varios marcos (frames), el conjunto de los mismos tendrá, a efectos de cómputo, la consideración de una página unitaria.

Visita:

Una secuencia ininterrumpida de páginas servidas a un usuario válido. Si dicho usuario no realiza peticiones de páginas en un periodo de tiempo (30 min) la siguiente petición constituirá el inicio de una nueva visita.

Navegador Único:

Total de combinaciones únicas de una dirección IP y un identificador adicional. Los medios pueden utilizar cookies o el Identificador de Alta de registro.

Duración Página Vista:

Tiempo acumulado en segundos de todas las páginas vistas (en visitas de dos o más páginas vistas), dividido por el número total de páginas vistas.

Duración Visita:

Tiempo en segundos de todas las visitas de dos o más páginas vistas, dividido por el número total de visitas de dos o más páginas vistas.

Tráfico nacional:

Audiencia/difusión correspondiente a España medida en base a los datos de las direcciones IP registradas por el sistema de medición.

7. Opinión

De OJDinteractiva, la división de INFORMACIÓN Y CONTROL DE PUBLICACIONES S.A.:

Hemos examinado la información facilitada por el editor del medio electrónico para el periodo que comprende la presente certificación.

Nuestro examen se ha realizado de acuerdo con las normas y procedimientos establecidos en las Normas Técnicas para el Control de los Medios Electrónicos de Comunicación.

En nuestra opinión, la presente acta presenta razonablemente la difusión/audiencia registrada por este medio electrónico.

ADVERTENCIA:

El trabajo de OJDinteractiva, la división de INFORMACIÓN Y CONTROL DE PUBLICACIONES S.A (INTROL) se limita a la realización de pruebas para la revisión de los datos de recuento suministrados por el editor con la finalidad de expresar una opinión sobre la razonabilidad de dichos datos de acuerdo con las Normas Técnicas para el control de los MEC.

Por tanto, INTROL no acepta responsabilidad alguna por las inexactitudes o errores que puedan existir en los datos de recuento. Tampoco acepta ninguna responsabilidad por la falsedad en los datos de recuento recibidos del editor, ni por otros datos de medición que no están incluidos en el análisis.

Noviembre - 2017

OJDinteractiva