



## INFORMACION Y CONTROL DE PUBLICACIONES, S.A.

Velázquez, 46, 1º Drcha - Tel. 91 435 00 32 Fax 91 435 96 05 - 28001 - MADRID  
 Entença, 218 Entr. 7 - Tel 93 439 24 18 Fax 93 419 25 34 - 08029 - BARCELONA

**Título:** LAMANCHUELAALDIA.COM  
**URL Primaria:** http://www.lamanchuelaaldia.com  
**Editor:** Arantxa García Marcos  
**Domicilio:** Arena, 8  
**Ciudad:** 16230 VILLANUEVA DE LA JARA  
**Teléfono:** 676 062 446  
**Fax:**  
**E-mail:**  
**Clasificación:** Noticias e Información  
**Sub-Clasificación:** Noticias globales y actualidad



### 1. Cifras totales y promedios (Nacional e Internacional)

MES - AÑO	NAVEGADORES UNICOS	VISITAS	PAGINAS
Septiembre - 2018	4.912	6.476	8.272
<b>PROMEDIO DIARIO</b>	<b>205</b>	<b>216</b>	<b>276</b>
<b>PROMEDIO LUNES-VIERNES</b>	<b>242</b>	<b>255</b>	<b>324</b>
<b>PROMEDIO SABADO-DOMINGO</b>	<b>132</b>	<b>137</b>	<b>179</b>
<b>PAGINAS / VISITAS</b>	<b>1,28</b>		
<b>DURACION MEDIA VISITAS</b>	<b>0:00:41</b>		
<b>DURACION MEDIA PAGINAS</b>	<b>0:02:26</b>		

### 2. Secciones (Nacional e Internacional)

	PAGINAS	%
<b>HOME</b>	615	7.43 %
<b>RESTO</b>	7.657	92.57 %

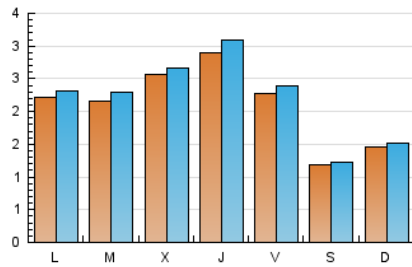
### 3. Por día del mes (Nacional e Internacional)

Día	N. únicos	Visitas	Páginas	Día	N. únicos	Visitas	Páginas	Día	N. únicos	Visitas	Páginas
1	71	72	103	11	230	252	340	21	361	376	491
2	109	115	185	12	237	241	287	22	171	176	227
3	358	379	461	13	153	163	212	23	243	251	294
4	328	345	434	14	147	158	215	24	121	127	179
5	254	269	368	15	97	101	131	25	147	160	203
6	168	174	237	16	93	102	152	26	283	294	383
7	219	231	288	17	167	174	213	27	293	311	367
8	175	184	241	18	154	164	243	28	181	189	224
9	198	207	257	19	252	264	311	29	82	83	99
10	238	245	319	20	541	587	709	30	80	82	99

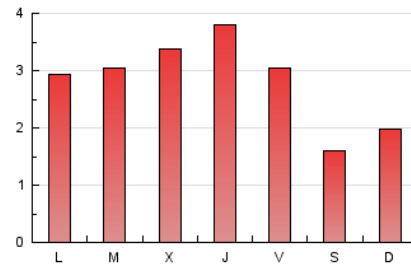
4. Gráficas (Nacional e Internacional)

4.1 Por día de la semana (promedio)

N. únicos / Visitas (x 100)



Páginas (x 100)

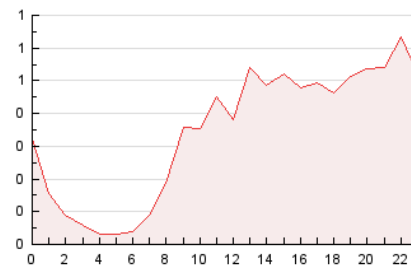


4.2 Por franja horaria (promedio)

Visitas (x 1000)

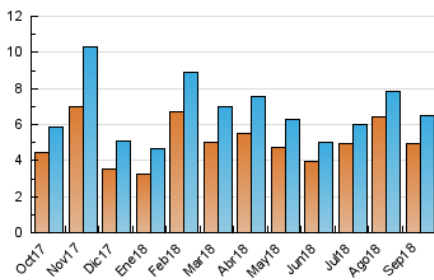


Páginas (x 1000)

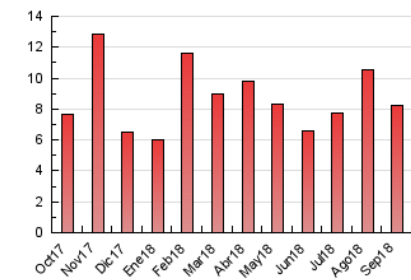


4.3 Por meses

N. únicos / Visitas (x 1000)



Páginas (x 1000)





## INFORMACION Y CONTROL DE PUBLICACIONES, S.A.

Velázquez, 46, 1º Drcha - Tel. 91 435 00 32 Fax 91 435 96 05 - 28001 - MADRID  
 Entença, 218 Entr. 7 - Tel 93 439 24 18 Fax 93 419 25 34 - 08029 - BARCELONA

### Anexo - Tráfico Nacional

**Título:** LAMANCHUELAALDIA.COM  
**URL Primaria:** http://www.lamanchuelaaldia.com  
**Editor:** Arantxa García Marcos  
**Domicilio:** Arena, 8  
**Ciudad:** 16230 VILLANUEVA DE LA JARA  
**Teléfono:** 676 062 446  
**Fax:**  
**E-mail:**  
**Clasificación:** Noticias e Información  
**Sub-Clasificación:** Noticias globales y actualidad



#### 1. Cifras totales y promedios (Nacional)

MES - AÑO	NAVEGADORES UNICOS	VISITAS	PAGINAS
Septiembre - 2018	4.727	6.279	8.029
<b>PROMEDIO DIARIO</b>	<b>199</b>	<b>209</b>	<b>268</b>
<b>PROMEDIO LUNES-VIERNES</b>	<b>234</b>	<b>248</b>	<b>315</b>
<b>PROMEDIO SABADO-DOMINGO</b>	<b>128</b>	<b>133</b>	<b>174</b>
<b>PAGINAS / VISITAS</b>	<b>1,28</b>		
<b>DURACION MEDIA VISITAS</b>	<b>0:00:41</b>		
<b>DURACION MEDIA PAGINAS</b>	<b>0:02:26</b>		

#### 2. Secciones (Nacional)

	PAGINAS	%
<b>HOME</b>	587	7.31 %
<b>RESTO</b>	7.442	92.69 %

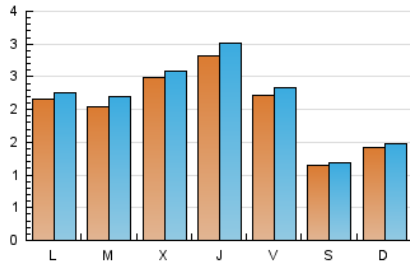
#### 3. Por día del mes (Nacional)

Día	N. únicos	Visitas	Páginas	Día	N. únicos	Visitas	Páginas	Día	N. únicos	Visitas	Páginas
1	64	65	94	11	214	236	322	21	358	373	482
2	105	111	181	12	226	230	276	22	169	174	225
3	351	372	453	13	147	157	203	23	243	251	294
4	312	329	414	14	137	148	205	24	112	118	170
5	245	260	358	15	94	98	128	25	138	150	193
6	158	164	224	16	90	99	149	26	278	289	365
7	214	226	283	17	164	171	210	27	290	308	364
8	166	175	229	18	152	162	241	28	175	183	218
9	187	196	245	19	246	258	305	29	79	80	96
10	232	239	312	20	532	577	693	30	78	80	97

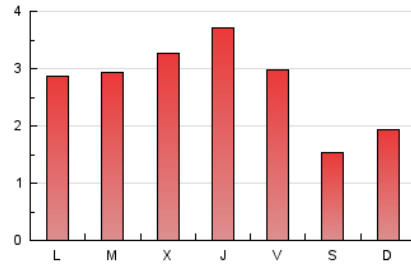
### 4. Gráficas (Nacional)

#### 4.1 Por día de la semana (promedio)

N. únicos / Visitas (x 100)

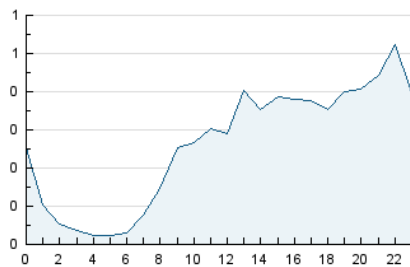


Páginas (x 100)

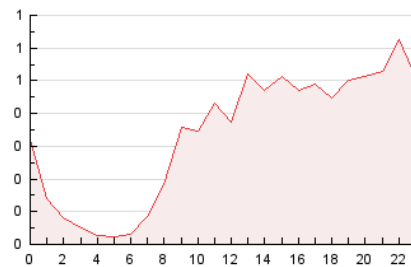


#### 4.2 Por franja horaria (promedio)

Visitas (x 1000)

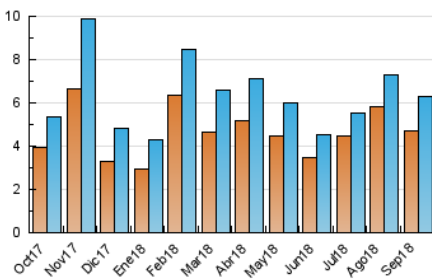


Páginas (x 1000)

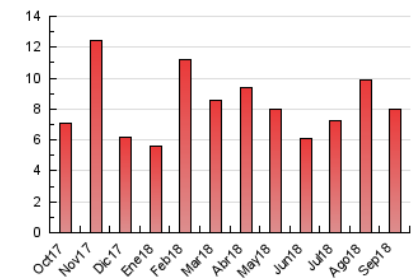


#### 4.3 Por meses

N. únicos / Visitas (x 1000)



Páginas (x 1000)



## 5. Observaciones

Este Medio Electrónico de Comunicación ha sido medido por la herramienta Google Analytics de Google

## 6. Definiciones básicas (Para más información ver Normas Técnicas para el Control de los Medios Electrónicos de Comunicación)

### Página Vista:

Conjunto de ficheros enviado a un usuario como resultado de una petición del mismo recibida por el servidor. Cuando la página está formada por varios marcos (frames), el conjunto de los mismos tendrá, a efectos de cómputo, la consideración de una página unitaria.

### Visita:

Una secuencia ininterrumpida de páginas servidas a un usuario válido. Si dicho usuario no realiza peticiones de páginas en un periodo de tiempo (30 min) la siguiente petición constituirá el inicio de una nueva visita.

### Navegador Único:

Total de combinaciones únicas de una dirección IP y un identificador adicional. Los medios pueden utilizar cookies o el Identificador de Alta de registro.

### Duración Página Vista:

Tiempo acumulado en segundos de todas las páginas vistas (en visitas de dos o más páginas vistas), dividido por el número total de páginas vistas.

### Duración Visita:

Tiempo en segundos de todas las visitas de dos o más páginas vistas, dividido por el número total de visitas de dos o más páginas vistas.

### Tráfico nacional:

Audiencia/difusión correspondiente a España medida en base a los datos de las direcciones IP registradas por el sistema de medición.

## 7. Opinión

De OJDinteractiva, la división de INFORMACIÓN Y CONTROL DE PUBLICACIONES S.A.:

Hemos examinado la información facilitada por el editor del medio electrónico para el periodo que comprende la presente certificación.

Nuestro examen se ha realizado de acuerdo con las normas y procedimientos establecidos en las Normas Técnicas para el Control de los Medios Electrónicos de Comunicación.

En nuestra opinión, la presente acta presenta razonablemente la difusión/audiencia registrada por este medio electrónico.

### ADVERTENCIA:

El trabajo de OJDinteractiva, la división de INFORMACIÓN Y CONTROL DE PUBLICACIONES S.A (INTROL) se limita a la realización de pruebas para la revisión de los datos de recuento suministrados por el editor con la finalidad de expresar una opinión sobre la razonabilidad de dichos datos de acuerdo con las Normas Técnicas para el control de los MEC.

Por tanto, INTROL no acepta responsabilidad alguna por las inexactitudes o errores que puedan existir en los datos de recuento. Tampoco acepta ninguna responsabilidad por la falsedad en los datos de recuento recibidos del editor, ni por otros datos de medición que no están incluidos en el análisis.

Octubre - 2018

OJDinteractiva