



## INFORMACION Y CONTROL DE PUBLICACIONES, S.A.

Velázquez, 46, 1º Drcha - Tel. 91 435 00 32 Fax 91 435 96 05 - 28001 - MADRID  
 Entença, 218 Entr. 7 - Tel 93 439 24 18 Fax 93 419 25 34 - 08029 - BARCELONA

**Título:** LAMANCHUELAALDIA.COM  
**URL Primaria:** http://www.lamanchuelaaldia.com  
**Editor:** Arantxa García Marcos  
**Domicilio:** Arena, 8  
**Ciudad:** 16230 VILLANUEVA DE LA JARA  
**Teléfono:** 676 062 446  
**Fax:**  
**E-mail:**  
**Clasificación:** Noticias e Información  
**Sub-Clasificación:** Noticias globales y actualidad



### 1. Cifras totales y promedios (Nacional e Internacional)

MES - AÑO	NAVEGADORES UNICOS	VISITAS	PAGINAS
Agosto - 2019	16.417	20.471	24.711
<b>PROMEDIO DIARIO</b>	<b>630</b>	<b>660</b>	<b>797</b>
<b>PROMEDIO LUNES-VIERNES</b>	683	717	869
<b>PROMEDIO SABADO-DOMINGO</b>	501	521	621
<b>PAGINAS / VISITAS</b>	1,21		
<b>DURACION MEDIA VISITAS</b>	0:00:34		
<b>DURACION MEDIA PAGINAS</b>	0:02:42		

### 2. Secciones (Nacional e Internacional)

	PAGINAS	%
<b>HOME</b>	1.739	7.04 %
<b>RESTO</b>	22.972	92.96 %

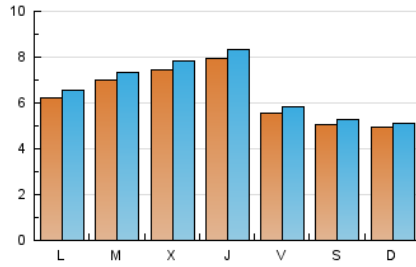
### 3. Por día del mes (Nacional e Internacional)

Día	N. únicos	Visitas	Páginas	Día	N. únicos	Visitas	Páginas	Día	N. únicos	Visitas	Páginas
1	1.142	1.204	1.434	11	762	795	923	21	644	673	837
2	728	762	969	12	630	669	815	22	903	933	1.085
3	444	470	569	13	603	628	747	23	537	571	697
4	498	515	631	14	701	726	871	24	383	401	477
5	988	1.038	1.292	15	526	545	652	25	329	340	413
6	924	964	1.135	16	383	403	516	26	476	505	640
7	682	721	887	17	422	437	515	27	649	697	845
8	708	755	958	18	387	401	491	28	951	1.003	1.166
9	540	568	686	19	400	421	537	29	696	720	808
10	570	598	731	20	621	651	814	30	597	625	727
								31	717	732	843

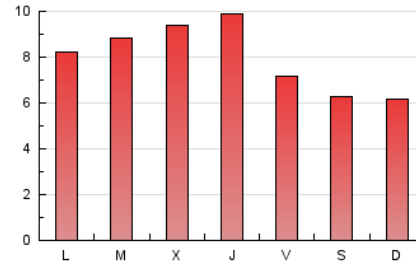
4. Gráficas (Nacional e Internacional)

4.1 Por día de la semana (promedio)

N. únicos / Visitas (x 100)



Páginas (x 100)

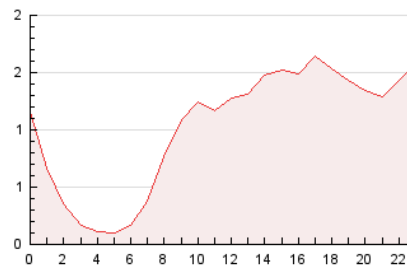


4.2 Por franja horaria (promedio)

Visitas (x 1000)

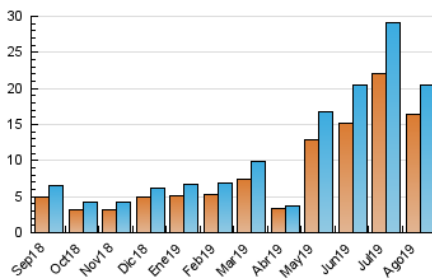


Páginas (x 1000)

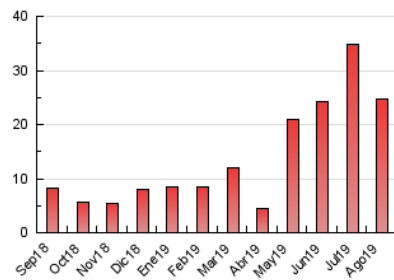


4.3 Por meses

N. únicos / Visitas (x 1000)



Páginas (x 1000)





## INFORMACION Y CONTROL DE PUBLICACIONES, S.A.

Velázquez, 46, 1º Drcha - Tel. 91 435 00 32 Fax 91 435 96 05 - 28001 - MADRID  
 Entença, 218 Entr. 7 - Tel 93 439 24 18 Fax 93 419 25 34 - 08029 - BARCELONA

### Anexo - Tráfico Nacional

**Título:** LAMANCHUELAALDIA.COM  
**URL Primaria:** http://www.lamanchuelaaldia.com  
**Editor:** Arantxa García Marcos  
**Domicilio:** Arena, 8  
**Ciudad:** 16230 VILLANUEVA DE LA JARA  
**Teléfono:** 676 062 446  
**Fax:**  
**E-mail:**  
**Clasificación:** Noticias e Información  
**Sub-Clasificación:** Noticias globales y actualidad



#### 1. Cifras totales y promedios (Nacional)

MES - AÑO	NAVEGADORES UNICOS	VISITAS	PAGINAS
Agosto - 2019	15.951	19.961	24.131
<b>PROMEDIO DIARIO</b>	<b>614</b>	<b>644</b>	<b>778</b>
<b>PROMEDIO LUNES-VIERNES</b>	<b>664</b>	<b>698</b>	<b>847</b>
<b>PROMEDIO SABADO-DOMINGO</b>	<b>492</b>	<b>511</b>	<b>610</b>
<b>PAGINAS / VISITAS</b>	<b>1,21</b>		
<b>DURACION MEDIA VISITAS</b>	<b>0:00:34</b>		
<b>DURACION MEDIA PAGINAS</b>	<b>0:02:42</b>		

#### 2. Secciones (Nacional)

	PAGINAS	%
<b>HOME</b>	1.703	7.06 %
<b>RESTO</b>	22.428	92.94 %

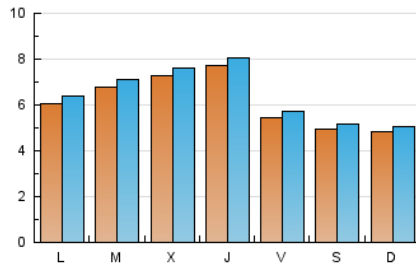
#### 3. Por día del mes (Nacional)

Día	N. únicos	Visitas	Páginas	Día	N. únicos	Visitas	Páginas	Día	N. únicos	Visitas	Páginas
1	1.124	1.186	1.413	11	755	788	916	21	625	653	817
2	711	745	932	12	612	651	797	22	872	902	1.054
3	438	464	563	13	584	609	727	23	529	563	688
4	481	498	610	14	681	706	847	24	370	388	462
5	977	1.027	1.281	15	510	528	632	25	324	335	406
6	897	937	1.104	16	373	393	505	26	451	480	614
7	669	708	873	17	413	427	505	27	617	665	811
8	676	723	925	18	378	392	479	28	933	983	1.145
9	526	553	670	19	382	403	512	29	679	703	790
10	559	586	716	20	604	634	794	30	581	609	710
								31	707	722	833

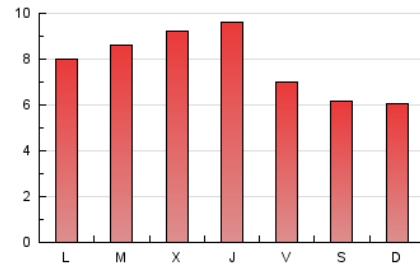
#### 4. Gráficas (Nacional)

##### 4.1 Por día de la semana (promedio)

N. únicos / Visitas (x 100)



Páginas (x 100)

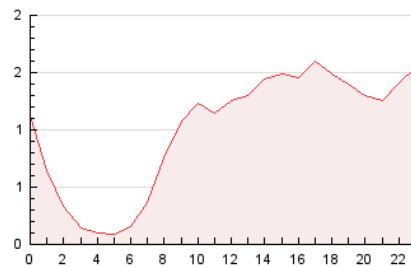


##### 4.2 Por franja horaria (promedio)

Visitas (x 1000)

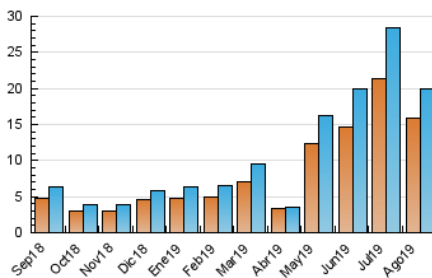


Páginas (x 1000)

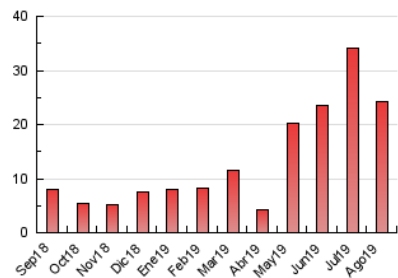


##### 4.3 Por meses

N. únicos / Visitas (x 1000)



Páginas (x 1000)



## 5. Observaciones

Este Medio Electrónico de Comunicación ha sido medido por la herramienta Google Analytics de Google

## 6. Definiciones básicas (Para más información ver Normas Técnicas para el Control de los Medios Electrónicos de Comunicación)

### Página Vista:

Conjunto de ficheros enviado a un usuario como resultado de una petición del mismo recibida por el servidor. Cuando la página está formada por varios marcos (frames), el conjunto de los mismos tendrá, a efectos de cómputo, la consideración de una página unitaria.

### Visita:

Una secuencia ininterrumpida de páginas servidas a un usuario válido. Si dicho usuario no realiza peticiones de páginas en un periodo de tiempo (30 min) la siguiente petición constituirá el inicio de una nueva visita.

### Navegador Único:

Total de combinaciones únicas de una dirección IP y un identificador adicional. Los medios pueden utilizar cookies o el Identificador de Alta de registro.

### Duración Página Vista:

Tiempo acumulado en segundos de todas las páginas vistas (en visitas de dos o más páginas vistas), dividido por el número total de páginas vistas.

### Duración Visita:

Tiempo en segundos de todas las visitas de dos o más páginas vistas, dividido por el número total de visitas de dos o más páginas vistas.

### Tráfico nacional:

Audiencia/difusión correspondiente a España medida en base a los datos de las direcciones IP registradas por el sistema de medición.

## 7. Opinión

De OJDinteractiva, la división de INFORMACIÓN Y CONTROL DE PUBLICACIONES S.A.:

Hemos examinado la información facilitada por el editor del medio electrónico para el periodo que comprende la presente certificación.

Nuestro examen se ha realizado de acuerdo con las normas y procedimientos establecidos en las Normas Técnicas para el Control de los Medios Electrónicos de Comunicación.

En nuestra opinión, la presente acta presenta razonablemente la difusión/audiencia registrada por este medio electrónico.

### ADVERTENCIA:

El trabajo de OJDinteractiva, la división de INFORMACIÓN Y CONTROL DE PUBLICACIONES S.A (INTROL) se limita a la realización de pruebas para la revisión de los datos de recuento suministrados por el editor con la finalidad de expresar una opinión sobre la razonabilidad de dichos datos de acuerdo con las Normas Técnicas para el control de los MEC.

Por tanto, INTROL no acepta responsabilidad alguna por las inexactitudes o errores que puedan existir en los datos de recuento. Tampoco acepta ninguna responsabilidad por la falsedad en los datos de recuento recibidos del editor, ni por otros datos de medición que no están incluidos en el análisis.

Septiembre - 2019

OJDinteractiva