



INFORMACION Y CONTROL DE PUBLICACIONES, S.A.

Velázquez, 46, 1º Drcha - Tel. 91 435 00 32 Fax 91 435 96 05 - 28001 - MADRID
 Entença, 218 Entr. 7 - Tel 93 439 24 18 Fax 93 419 25 34 - 08029 - BARCELONA

Título: LAMANCHUELAALDIA.COM
URL Primaria: http://www.lamanchuelaaldia.com
Editor: Arantxa García Marcos
Domicilio: Arena, 8
Ciudad: 16230 VILLANUEVA DE LA JARA
Teléfono: 676 062 446
Fax:
E-mail:
Clasificación: Noticias e Información
Sub-Clasificación: Noticias globales y actualidad



1. Cifras totales y promedios (Nacional e Internacional)

MES - AÑO	NAVEGADORES UNICOS	VISITAS	PAGINAS
Mayo - 2019	12.941	16.763	20.920
PROMEDIO DIARIO	518	541	675
PROMEDIO LUNES-VIERNES	524	550	690
PROMEDIO SABADO-DOMINGO	499	515	633
PAGINAS / VISITAS	1,25		
DURACION MEDIA VISITAS	0:00:36		
DURACION MEDIA PAGINAS	0:02:24		

2. Secciones (Nacional e Internacional)

	PAGINAS	%
HOME	1.247	5.96 %
RESTO	19.673	94.04 %

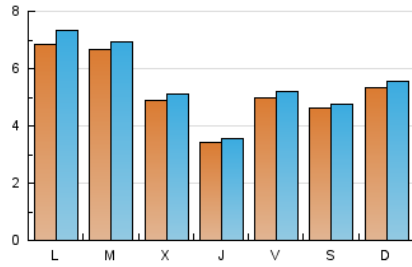
3. Por día del mes (Nacional e Internacional)

Día	N. únicos	Visitas	Páginas	Día	N. únicos	Visitas	Páginas	Día	N. únicos	Visitas	Páginas
1	95	97	102	11	509	525	633	21	729	752	905
2	47	48	58	12	386	394	472	22	594	611	768
3	579	597	723	13	719	769	967	23	308	320	432
4	552	568	672	14	674	716	915	24	500	517	651
5	469	483	569	15	544	565	684	25	444	460	523
6	383	403	505	16	383	401	488	26	1.045	1.092	1.517
7	756	787	1.015	17	370	390	487	27	1.222	1.339	1.838
8	714	744	923	18	347	354	397	28	499	521	660
9	505	527	657	19	237	246	278	29	507	532	656
10	800	849	1.002	20	416	423	531	30	467	477	563
								31	248	256	329

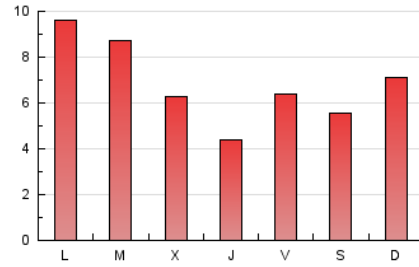
4. Gráficas (Nacional e Internacional)

4.1 Por día de la semana (promedio)

N. únicos / Visitas (x 100)

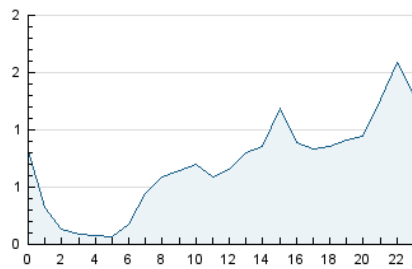


Páginas (x 100)

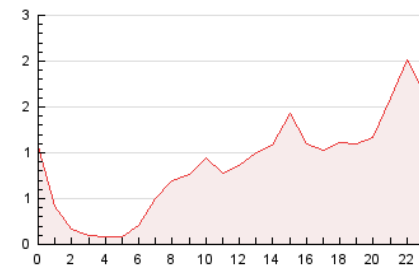


4.2 Por franja horaria (promedio)

Visitas (x 1000)

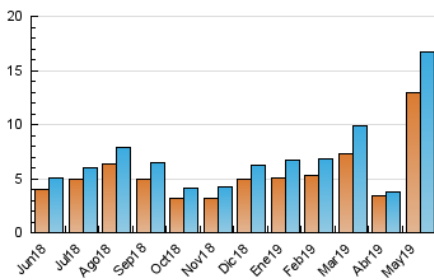


Páginas (x 1000)

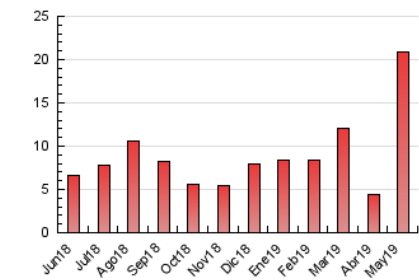


4.3 Por meses

N. únicos / Visitas (x 1000)



Páginas (x 1000)





INFORMACION Y CONTROL DE PUBLICACIONES, S.A.

Velázquez, 46, 1º Drcha - Tel. 91 435 00 32 Fax 91 435 96 05 - 28001 - MADRID
 Entença, 218 Entr. 7 - Tel 93 439 24 18 Fax 93 419 25 34 - 08029 - BARCELONA

Anexo - Tráfico Nacional

Título: LAMANCHUELAALDIA.COM
URL Primaria: http://www.lamanchuelaaldia.com
Editor: Arantxa García Marcos
Domicilio: Arena, 8
Ciudad: 16230 VILLANUEVA DE LA JARA
Teléfono: 676 062 446
Fax:
E-mail:
Clasificación: Noticias e Información
Sub-Clasificación: Noticias globales y actualidad



1. Cifras totales y promedios (Nacional)

MES - AÑO	NAVEGADORES UNICOS	VISITAS	PAGINAS
Mayo - 2019	12.350	16.219	20.338
PROMEDIO DIARIO	500	523	656
PROMEDIO LUNES-VIERNES	506	531	670
PROMEDIO SABADO-DOMINGO	484	500	617
PAGINAS / VISITAS	1,25		
DURACION MEDIA VISITAS	0:00:37		
DURACION MEDIA PAGINAS	0:02:24		

2. Secciones (Nacional)

	PAGINAS	%
HOME	1.223	6.01 %
RESTO	19.115	93.99 %

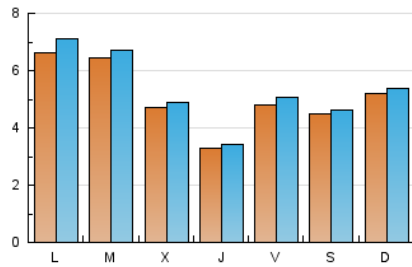
3. Por día del mes (Nacional)

Día	N. únicos	Visitas	Páginas	Día	N. únicos	Visitas	Páginas	Día	N. únicos	Visitas	Páginas
1	94	96	101	11	495	511	619	21	699	722	874
2	44	45	55	12	367	375	453	22	571	588	745
3	566	584	710	13	705	755	950	23	286	298	409
4	532	548	651	14	652	694	887	24	482	499	633
5	453	465	551	15	520	541	660	25	428	444	507
6	370	388	488	16	370	388	473	26	1.034	1.081	1.501
7	744	775	1.003	17	350	370	465	27	1.192	1.309	1.801
8	682	712	888	18	338	345	388	28	481	502	638
9	488	510	640	19	225	234	266	29	488	513	636
10	777	826	978	20	385	392	500	30	455	465	551
								31	237	244	317

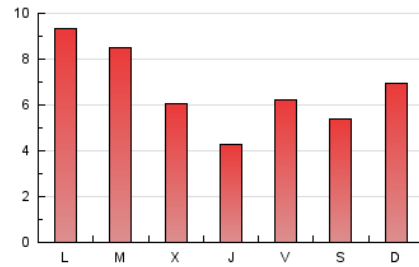
4. Gráficas (Nacional)

4.1 Por día de la semana (promedio)

N. únicos / Visitas (x 100)

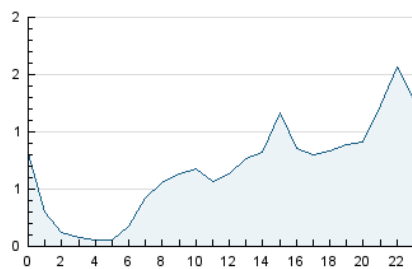


Páginas (x 100)

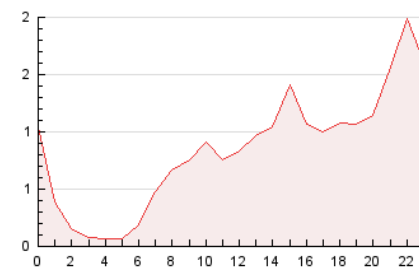


4.2 Por franja horaria (promedio)

Visitas (x 1000)

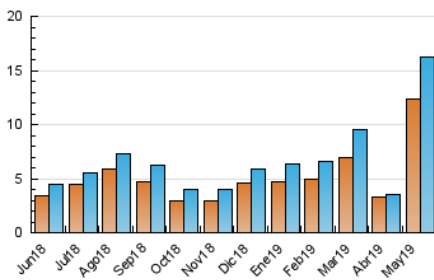


Páginas (x 1000)

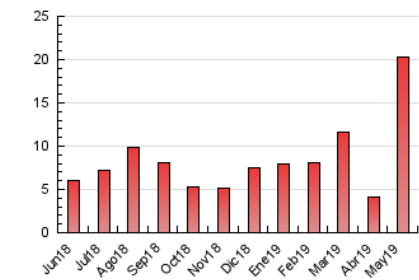


4.3 Por meses

N. únicos / Visitas (x 1000)



Páginas (x 1000)



5. Observaciones

Este Medio Electrónico de Comunicación ha sido medido por la herramienta Google Analytics de Google

6. Definiciones básicas (Para más información ver Normas Técnicas para el Control de los Medios Electrónicos de Comunicación)

Página Vista:

Conjunto de ficheros enviado a un usuario como resultado de una petición del mismo recibida por el servidor. Cuando la página está formada por varios marcos (frames), el conjunto de los mismos tendrá, a efectos de cómputo, la consideración de una página unitaria.

Visita:

Una secuencia ininterrumpida de páginas servidas a un usuario válido. Si dicho usuario no realiza peticiones de páginas en un periodo de tiempo (30 min) la siguiente petición constituirá el inicio de una nueva visita.

Navegador Único:

Total de combinaciones únicas de una dirección IP y un identificador adicional. Los medios pueden utilizar cookies o el Identificador de Alta de registro.

Duración Página Vista:

Tiempo acumulado en segundos de todas las páginas vistas (en visitas de dos o más páginas vistas), dividido por el número total de páginas vistas.

Duración Visita:

Tiempo en segundos de todas las visitas de dos o más páginas vistas, dividido por el número total de visitas de dos o más páginas vistas.

Tráfico nacional:

Audiencia/difusión correspondiente a España medida en base a los datos de las direcciones IP registradas por el sistema de medición.

7. Opinión

De OJDinteractiva, la división de INFORMACIÓN Y CONTROL DE PUBLICACIONES S.A.:

Hemos examinado la información facilitada por el editor del medio electrónico para el periodo que comprende la presente certificación.

Nuestro examen se ha realizado de acuerdo con las normas y procedimientos establecidos en las Normas Técnicas para el Control de los Medios Electrónicos de Comunicación.

En nuestra opinión, la presente acta presenta razonablemente la difusión/audiencia registrada por este medio electrónico.

ADVERTENCIA:

El trabajo de OJDinteractiva, la división de INFORMACIÓN Y CONTROL DE PUBLICACIONES S.A (INTROL) se limita a la realización de pruebas para la revisión de los datos de recuento suministrados por el editor con la finalidad de expresar una opinión sobre la razonabilidad de dichos datos de acuerdo con las Normas Técnicas para el control de los MEC.

Por tanto, INTROL no acepta responsabilidad alguna por las inexactitudes o errores que puedan existir en los datos de recuento. Tampoco acepta ninguna responsabilidad por la falsedad en los datos de recuento recibidos del editor, ni por otros datos de medición que no están incluidos en el análisis.

Junio - 2019

OJDinteractiva