



## INFORMACION Y CONTROL DE PUBLICACIONES, S.A.

Velázquez, 46, 1º Drcha - Tel. 91 435 00 32 Fax 91 435 96 05 - 28001 - MADRID  
 Entença, 218 Entr. 7 - Tel 93 439 24 18 Fax 93 419 25 34 - 08029 - BARCELONA

**Título:** LAMANCHUELAALDIA.COM  
**URL Primaria:** http://www.lamanchuelaaldia.com  
**Editor:** Arantxa García Marcos  
**Domicilio:** Arena, 8  
**Ciudad:** 16230 VILLANUEVA DE LA JARA  
**Teléfono:** 676 062 446  
**Fax:**  
**E-mail:**  
**Clasificación:** Noticias e Información  
**Sub-Clasificación:** Noticias globales y actualidad



### 1. Cifras totales y promedios (Nacional e Internacional)

MES - AÑO	NAVEGADORES UNICOS	VISITAS	PAGINAS
Marzo - 2018	4.988	6.966	9.001
<b>PROMEDIO DIARIO</b>	<b>212</b>	<b>225</b>	<b>290</b>
<b>PROMEDIO LUNES-VIERNES</b>	<b>226</b>	<b>240</b>	<b>306</b>
<b>PROMEDIO SABADO-DOMINGO</b>	<b>177</b>	<b>187</b>	<b>252</b>
<b>PAGINAS / VISITAS</b>	<b>1,29</b>		
<b>DURACION MEDIA VISITAS</b>	<b>0:00:46</b>		
<b>DURACION MEDIA PAGINAS</b>	<b>0:02:37</b>		

### 2. Secciones (Nacional e Internacional)

	PAGINAS	%
<b>HOME</b>	619	6.88 %
<b>RESTO</b>	8.382	93.12 %

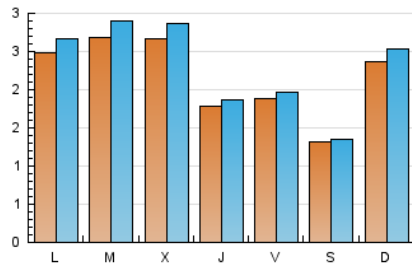
### 3. Por día del mes (Nacional e Internacional)

Día	N. únicos	Visitas	Páginas	Día	N. únicos	Visitas	Páginas	Día	N. únicos	Visitas	Páginas
1	157	167	212	11	169	183	265	21	193	204	268
2	113	118	195	12	186	199	234	22	225	235	293
3	92	98	119	13	174	196	264	23	321	332	408
4	537	582	800	14	223	233	276	24	138	145	183
5	319	337	460	15	222	235	293	25	89	91	138
6	421	450	547	16	158	162	225	26	158	166	221
7	583	636	806	17	137	142	194	27	84	92	127
8	208	215	249	18	149	154	187	28	70	73	88
9	271	289	339	19	333	364	467	29	76	79	117
10	221	225	284	20	397	421	533	30	76	78	111
								31	65	65	98

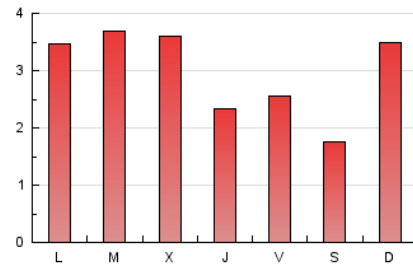
4. Gráficas (Nacional e Internacional)

4.1 Por día de la semana (promedio)

N. únicos / Visitas (x 100)

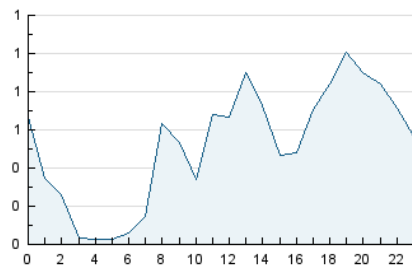


Páginas (x 100)

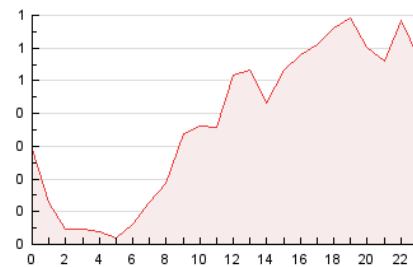


4.2 Por franja horaria (promedio)

Visitas (x 1000)

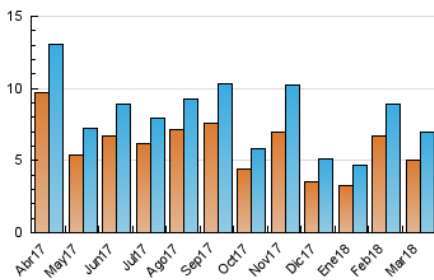


Páginas (x 1000)

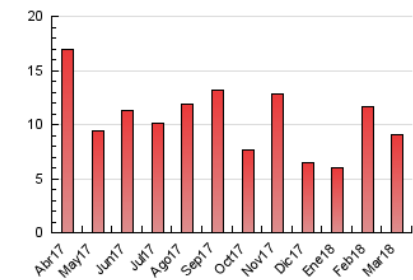


4.3 Por meses

N. únicos / Visitas (x 1000)



Páginas (x 1000)





## INFORMACION Y CONTROL DE PUBLICACIONES, S.A.

Velázquez, 46, 1º Drcha - Tel. 91 435 00 32 Fax 91 435 96 05 - 28001 - MADRID  
 Entença, 218 Entr. 7 - Tel 93 439 24 18 Fax 93 419 25 34 - 08029 - BARCELONA

### Anexo - Tráfico Nacional

**Título:** LAMANCHUELAALDIA.COM  
**URL Primaria:** http://www.lamanchuelaaldia.com  
**Editor:** Arantxa García Marcos  
**Domicilio:** Arena, 8  
**Ciudad:** 16230 VILLANUEVA DE LA JARA  
**Teléfono:** 676 062 446  
**Fax:**  
**E-mail:**  
**Clasificación:** Noticias e Información  
**Sub-Clasificación:** Noticias globales y actualidad



#### 1. Cifras totales y promedios (Nacional)

MES - AÑO	NAVEGADORES UNICOS	VISITAS	PAGINAS
Marzo - 2018	4.635	6.598	8.588
<b>PROMEDIO DIARIO</b>	<b>200</b>	<b>213</b>	<b>277</b>
<b>PROMEDIO LUNES-VIERNES</b>	<b>213</b>	<b>228</b>	<b>292</b>
<b>PROMEDIO SABADO-DOMINGO</b>	<b>168</b>	<b>177</b>	<b>240</b>
<b>PAGINAS / VISITAS</b>	<b>1,30</b>		
<b>DURACION MEDIA VISITAS</b>	<b>0:00:48</b>		
<b>DURACION MEDIA PAGINAS</b>	<b>0:02:38</b>		

#### 2. Secciones (Nacional)

	PAGINAS	%
<b>HOME</b>	597	6.95 %
<b>RESTO</b>	7.991	93.05 %

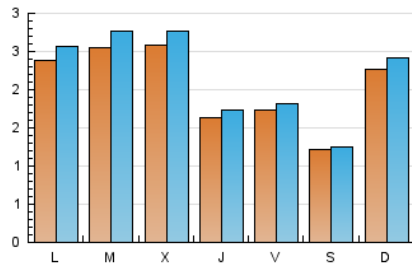
#### 3. Por día del mes (Nacional)

Día	N. únicos	Visitas	Páginas	Día	N. únicos	Visitas	Páginas	Día	N. únicos	Visitas	Páginas
1	146	156	201	11	157	171	253	21	181	192	254
2	104	109	186	12	178	191	224	22	209	219	275
3	84	89	110	13	158	179	245	23	299	310	386
4	518	561	775	14	209	219	260	24	126	132	166
5	304	322	439	15	207	220	275	25	85	87	134
6	407	436	533	16	145	149	211	26	149	157	211
7	572	625	793	17	125	130	182	27	74	82	116
8	192	199	230	18	142	147	178	28	68	71	86
9	254	271	319	19	324	355	458	29	68	71	109
10	212	215	269	20	382	406	518	30	65	67	99
								31	60	60	93

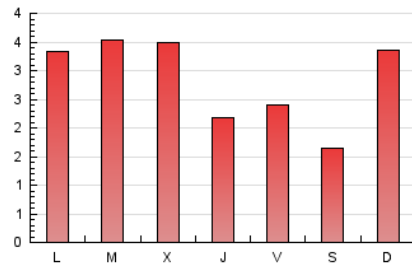
4. Gráficas (Nacional)

4.1 Por día de la semana (promedio)

N. únicos / Visitas (x 100)

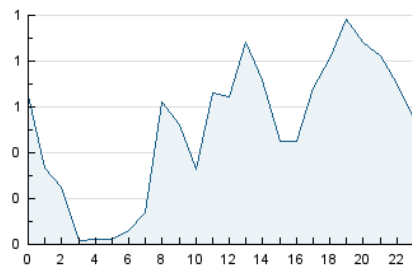


Páginas (x 100)

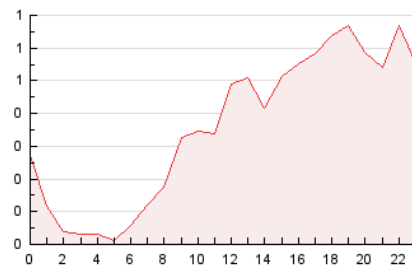


4.2 Por franja horaria (promedio)

Visitas (x 1000)

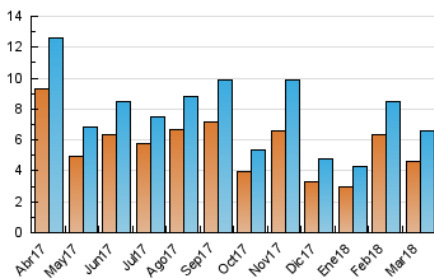


Páginas (x 1000)

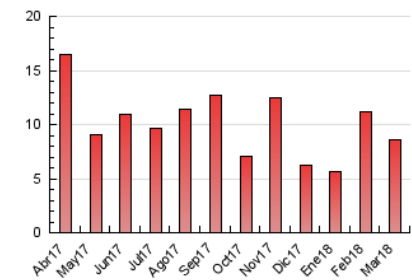


4.3 Por meses

N. únicos / Visitas (x 1000)



Páginas (x 1000)



## 5. Observaciones

Este Medio Electrónico de Comunicación ha sido medido por la herramienta Google Analytics de Google

## 6. Definiciones básicas (Para más información ver Normas Técnicas para el Control de los Medios Electrónicos de Comunicación)

### Página Vista:

Conjunto de ficheros enviado a un usuario como resultado de una petición del mismo recibida por el servidor. Cuando la página está formada por varios marcos (frames), el conjunto de los mismos tendrá, a efectos de cómputo, la consideración de una página unitaria.

### Visita:

Una secuencia ininterrumpida de páginas servidas a un usuario válido. Si dicho usuario no realiza peticiones de páginas en un periodo de tiempo (30 min) la siguiente petición constituirá el inicio de una nueva visita.

### Navegador Único:

Total de combinaciones únicas de una dirección IP y un identificador adicional. Los medios pueden utilizar cookies o el Identificador de Alta de registro.

### Duración Página Vista:

Tiempo acumulado en segundos de todas las páginas vistas (en visitas de dos o más páginas vistas), dividido por el número total de páginas vistas.

### Duración Visita:

Tiempo en segundos de todas las visitas de dos o más páginas vistas, dividido por el número total de visitas de dos o más páginas vistas.

### Tráfico nacional:

Audiencia/difusión correspondiente a España medida en base a los datos de las direcciones IP registradas por el sistema de medición.

## 7. Opinión

De OJDinteractiva, la división de INFORMACIÓN Y CONTROL DE PUBLICACIONES S.A.:

Hemos examinado la información facilitada por el editor del medio electrónico para el periodo que comprende la presente certificación.

Nuestro examen se ha realizado de acuerdo con las normas y procedimientos establecidos en las Normas Técnicas para el Control de los Medios Electrónicos de Comunicación.

En nuestra opinión, la presente acta presenta razonablemente la difusión/audiencia registrada por este medio electrónico.

### ADVERTENCIA:

El trabajo de OJDinteractiva, la división de INFORMACIÓN Y CONTROL DE PUBLICACIONES S.A (INTROL) se limita a la realización de pruebas para la revisión de los datos de recuento suministrados por el editor con la finalidad de expresar una opinión sobre la razonabilidad de dichos datos de acuerdo con las Normas Técnicas para el control de los MEC.

Por tanto, INTROL no acepta responsabilidad alguna por las inexactitudes o errores que puedan existir en los datos de recuento. Tampoco acepta ninguna responsabilidad por la falsedad en los datos de recuento recibidos del editor, ni por otros datos de medición que no están incluidos en el análisis.

Abril - 2018

OJDinteractiva