



INFORMACION Y CONTROL DE PUBLICACIONES, S.A.

Velázquez, 46, 1º Drcha - Tel. 91 435 00 32 Fax 91 435 96 05 - 28001 - MADRID
 Entença, 218 Entr. 7 - Tel 93 439 24 18 Fax 93 419 25 34 - 08029 - BARCELONA

Título: LAMANCHUELAALDIA.COM
URL Primaria: http://www.lamanchuelaaldia.com
Editor: Arantxa García Marcos
Domicilio: Arena, 8
Ciudad: 16230 VILLANUEVA DE LA JARA
Teléfono: 676 062 446
Fax:
E-mail:
Clasificación: Noticias e Información
Sub-Clasificación: Noticias globales y actualidad



1. Cifras totales y promedios (Nacional e Internacional)

MES - AÑO	NAVEGADORES UNICOS	VISITAS	PAGINAS
Febrero - 2019	5.265	6.869	8.438
PROMEDIO DIARIO	234	245	301
PROMEDIO LUNES-VIERNES	265	277	338
PROMEDIO SABADO-DOMINGO	157	166	211
PAGINAS / VISITAS	1,23		
DURACION MEDIA VISITAS	0:00:39		
DURACION MEDIA PAGINAS	0:02:52		

2. Secciones (Nacional e Internacional)

	PAGINAS	%
HOME	494	5.85 %
RESTO	7.944	94.15 %

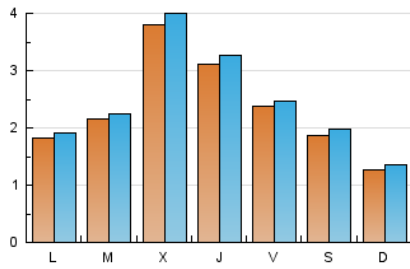
3. Por día del mes (Nacional e Internacional)

Día	N. únicos	Visitas	Páginas	Día	N. únicos	Visitas	Páginas	Día	N. únicos	Visitas	Páginas
1	223	230	275	11	224	233	253	21	273	282	359
2	98	101	115	12	175	184	259	22	291	307	364
3	60	66	76	13	330	348	430	23	457	478	607
4	190	199	237	14	291	306	376	24	320	342	425
5	381	391	431	15	268	281	379	25	200	210	272
6	106	108	126	16	126	142	208	26	210	223	275
7	115	129	165	17	75	77	95	27	639	684	831
8	166	168	212	18	113	120	156	28	563	588	700
9	66	67	86	19	95	97	128				
10	51	54	75	20	439	454	523				

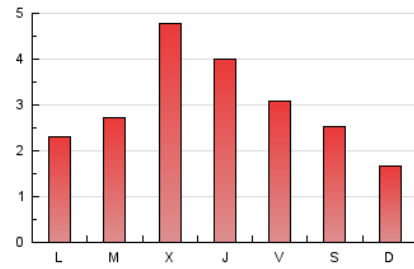
4. Gráficas (Nacional e Internacional)

4.1 Por día de la semana (promedio)

N. únicos / Visitas (x 100)



Páginas (x 100)

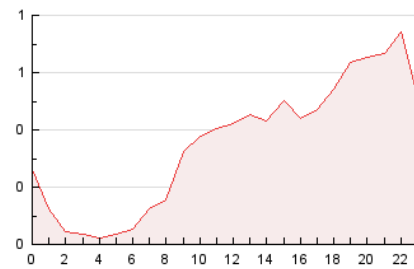


4.2 Por franja horaria (promedio)

Visitas (x 1000)

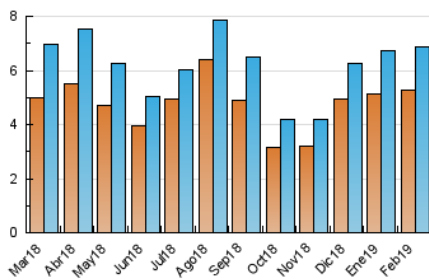


Páginas (x 1000)

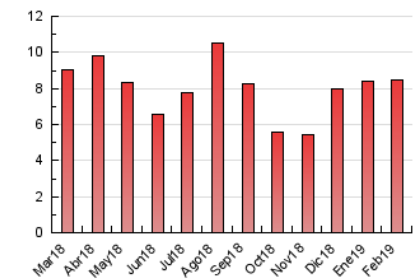


4.3 Por meses

N. únicos / Visitas (x 1000)



Páginas (x 1000)





INFORMACION Y CONTROL DE PUBLICACIONES, S.A.

Velázquez, 46, 1º Drcha - Tel. 91 435 00 32 Fax 91 435 96 05 - 28001 - MADRID
 Entença, 218 Entr. 7 - Tel 93 439 24 18 Fax 93 419 25 34 - 08029 - BARCELONA

Anexo - Tráfico Nacional

Título: LAMANCHUELAALDIA.COM
URL Primaria: http://www.lamanchuelaaldia.com
Editor: Arantxa García Marcos
Domicilio: Arena, 8
Ciudad: 16230 VILLANUEVA DE LA JARA
Teléfono: 676 062 446
Fax:
E-mail:
Clasificación: Noticias e Información
Sub-Clasificación: Noticias globales y actualidad



1. Cifras totales y promedios (Nacional)

MES - AÑO	NAVEGADORES UNICOS	VISITAS	PAGINAS
Febrero - 2019	4.984	6.576	8.120
PROMEDIO DIARIO	223	235	290
PROMEDIO LUNES-VIERNES	252	265	324
PROMEDIO SABADO-DOMINGO	152	161	205
PAGINAS / VISITAS	1,23		
DURACION MEDIA VISITAS	0:00:40		
DURACION MEDIA PAGINAS	0:02:52		

2. Secciones (Nacional)

	PAGINAS	%
HOME	478	5.89 %
RESTO	7.642	94.11 %

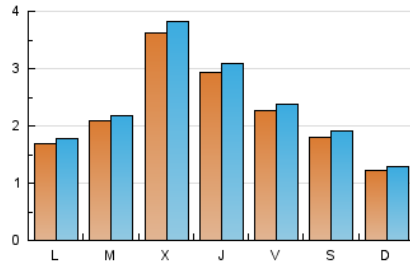
3. Por día del mes (Nacional)

Día	N. únicos	Visitas	Páginas	Día	N. únicos	Visitas	Páginas	Día	N. únicos	Visitas	Páginas
1	212	219	264	11	209	218	238	21	256	265	342
2	94	97	111	12	168	177	252	22	285	301	358
3	55	61	71	13	313	330	410	23	447	468	597
4	177	186	223	14	278	293	362	24	312	333	416
5	370	380	415	15	260	273	371	25	186	196	257
6	99	101	119	16	122	136	202	26	206	219	271
7	97	111	146	17	71	73	89	27	619	663	808
8	151	153	197	18	106	113	149	28	545	570	680
9	62	63	80	19	88	90	121				
10	50	53	74	20	419	434	497				

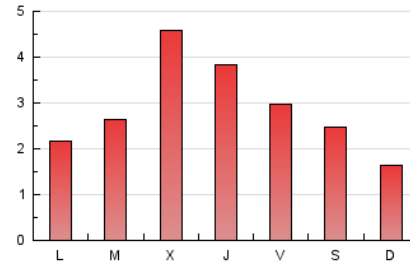
4. Gráficas (Nacional)

4.1 Por día de la semana (promedio)

N. únicos / Visitas (x 100)



Páginas (x 100)

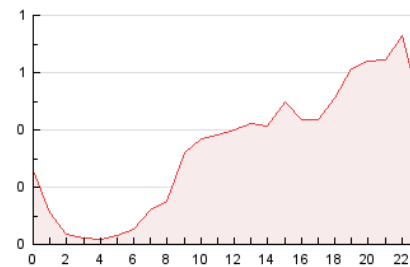


4.2 Por franja horaria (promedio)

Visitas (x 1000)

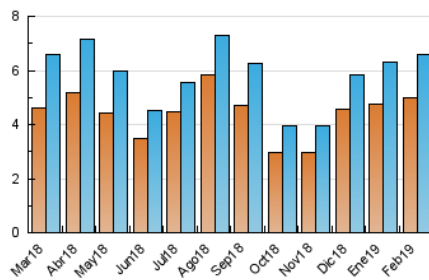


Páginas (x 1000)

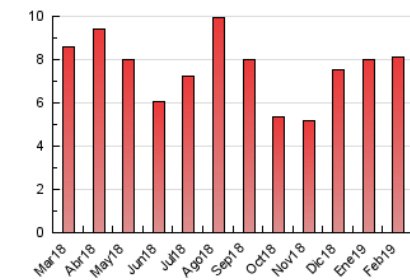


4.3 Por meses

N. únicos / Visitas (x 1000)



Páginas (x 1000)



5. Observaciones

Este Medio Electrónico de Comunicación ha sido medido por la herramienta Google Analytics de Google

6. Definiciones básicas (Para más información ver Normas Técnicas para el Control de los Medios Electrónicos de Comunicación)

Página Vista:

Conjunto de ficheros enviado a un usuario como resultado de una petición del mismo recibida por el servidor. Cuando la página está formada por varios marcos (frames), el conjunto de los mismos tendrá, a efectos de cómputo, la consideración de una página unitaria.

Visita:

Una secuencia ininterrumpida de páginas servidas a un usuario válido. Si dicho usuario no realiza peticiones de páginas en un periodo de tiempo (30 min) la siguiente petición constituirá el inicio de una nueva visita.

Navegador Único:

Total de combinaciones únicas de una dirección IP y un identificador adicional. Los medios pueden utilizar cookies o el Identificador de Alta de registro.

Duración Página Vista:

Tiempo acumulado en segundos de todas las páginas vistas (en visitas de dos o más páginas vistas), dividido por el número total de páginas vistas.

Duración Visita:

Tiempo en segundos de todas las visitas de dos o más páginas vistas, dividido por el número total de visitas de dos o más páginas vistas.

Tráfico nacional:

Audiencia/difusión correspondiente a España medida en base a los datos de las direcciones IP registradas por el sistema de medición.

7. Opinión

De OJDinteractiva, la división de INFORMACIÓN Y CONTROL DE PUBLICACIONES S.A.:

Hemos examinado la información facilitada por el editor del medio electrónico para el periodo que comprende la presente certificación.

Nuestro examen se ha realizado de acuerdo con las normas y procedimientos establecidos en las Normas Técnicas para el Control de los Medios Electrónicos de Comunicación.

En nuestra opinión, la presente acta presenta razonablemente la difusión/audiencia registrada por este medio electrónico.

ADVERTENCIA:

El trabajo de OJDinteractiva, la división de INFORMACIÓN Y CONTROL DE PUBLICACIONES S.A (INTROL) se limita a la realización de pruebas para la revisión de los datos de recuento suministrados por el editor con la finalidad de expresar una opinión sobre la razonabilidad de dichos datos de acuerdo con las Normas Técnicas para el control de los MEC.

Por tanto, INTROL no acepta responsabilidad alguna por las inexactitudes o errores que puedan existir en los datos de recuento. Tampoco acepta ninguna responsabilidad por la falsedad en los datos de recuento recibidos del editor, ni por otros datos de medición que no están incluidos en el análisis.

Marzo - 2019

OJDinteractiva