



## INFORMACION Y CONTROL DE PUBLICACIONES, S.A.

Velázquez, 46, 1º Drcha - Tel. 91 435 00 32 Fax 91 435 96 05 - 28001 - MADRID  
Av. Diagonal 497, 5a planta - Tel 93 439 24 18 Fax 93 419 25 34 - 08029 - BARCELONA

**Título:** NAVARRACAPITAL.ES  
**URL Primaria:** http://www.navarracapital.es  
**Editor:** Nacap Comunicacion y RRPP, Sociedad Microcooperativa  
**Domicilio:** Eunsasi, 9, 4º A  
**Ciudad:** 31013 BERRIOZAR  
**Teléfono:**  
**Fax:**  
**E-mail:**  
**Clasificación:** Noticias e Información  
**Sub-Clasificación:** Noticias globales y actualidad

**NAVARRA**  
C A P I T A L

### 1. Cifras totales y promedios (Nacional e Internacional)

MES - AÑO	NAVEGADORES UNICOS	VISITAS	PAGINAS
Diciembre - 2025	158.503	298.460	435.285
<b>PROMEDIO DIARIO</b>	<b>8.602</b>	<b>9.476</b>	<b>14.041</b>
<b>PROMEDIO LUNES-VIERNES</b>	8.946	9.893	14.607
<b>PROMEDIO SABADO-DOMINGO</b>	7.613	8.278	12.415
<b>PAGINAS / VISITAS</b>	1,48		
<b>DURACION MEDIA VISITAS</b>	0:01:34		
<b>TIEMPO INTERACCIÓN MEDIO</b>	0:01:23		

### 2. Secciones (Nacional e Internacional)

	PAGINAS	%
<b>HOME</b>	16.586	3.81 %
<b>RESTO</b>	418.699	96.19 %

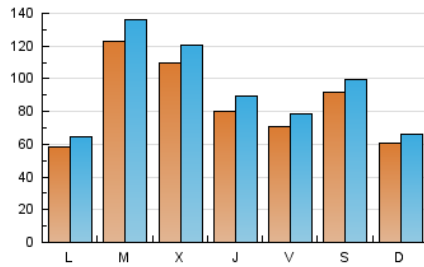
### 3. Por día del mes (Nacional e Internacional)

Día	N. únicos	Visitas	Páginas	Día	N. únicos	Visitas	Páginas	Día	N. únicos	Visitas	Páginas
1	6.900	7.749	11.685	11	9.551	10.558	16.199	21	3.164	3.463	5.257
2	7.066	7.957	11.524	12	9.396	9.987	14.735	22	3.876	4.544	7.086
3	13.210	13.985	18.294	13	9.551	10.239	14.638	23	10.838	11.612	18.290
4	6.867	7.625	10.984	14	6.892	7.395	10.822	24	9.293	10.148	15.299
5	7.187	8.066	12.034	15	5.237	5.825	9.544	25	3.314	3.576	5.304
6	14.981	16.719	24.960	16	6.451	7.171	11.175	26	4.064	4.498	6.850
7	7.220	7.980	11.470	17	18.699	20.616	29.970	27	8.180	8.580	13.621
8	7.099	7.608	10.896	18	12.303	13.880	20.825	28	6.896	7.500	11.944
9	18.981	21.679	30.272	19	7.694	8.798	13.396	29	5.934	6.500	10.104
10	8.725	9.907	14.502	20	4.018	4.347	6.610	30	18.009	19.797	29.063
								31	5.066	5.445	7.932

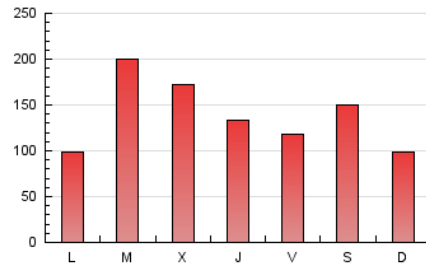
#### 4. Gráficas (Nacional e Internacional)

##### 4.1 Por día de la semana (promedio)

N. únicos / Visitas (x 100)

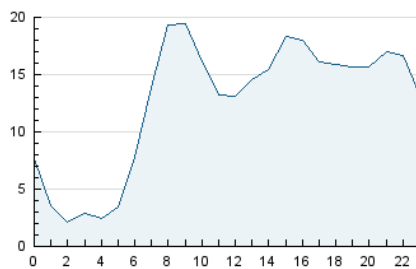


Páginas (x 100)

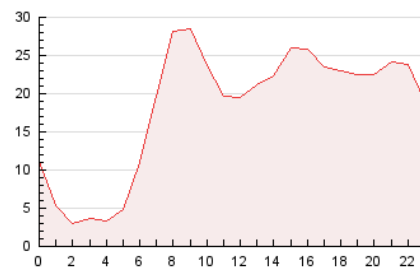


##### 4.2 Por franja horaria (promedio)

Visitas\_ (x 1000)

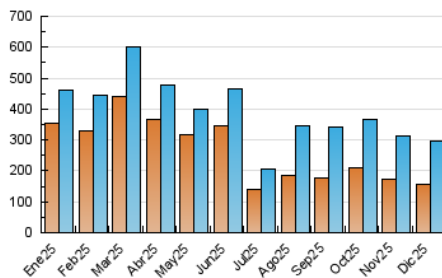


Páginas (x 1000)

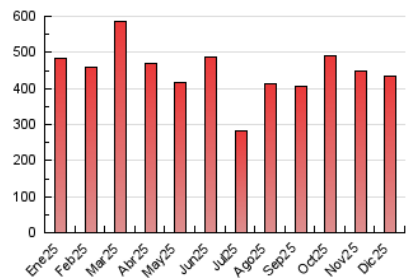


##### 4.3 Por meses

N. únicos / Visitas (x 1000)



Páginas (x 1000)





## INFORMACION Y CONTROL DE PUBLICACIONES, S.A.

Velázquez, 46, 1ª Drcha - Tel. 91 435 00 32 Fax 91 435 96 05 - 28001 - MADRID  
Av. Diagonal 497, 5a planta - Tel 93 439 24 18 Fax 93 419 25 34 - 08029 - BARCELONA

### Anexo - Tráfico Nacional

**Título:** NAVARRACAPITAL.ES  
**URL Primaria:** http://www.navarracapital.es  
**Editor:** Nacap Comunicacion y RRPP, Sociedad Microcooperativa  
**Domicilio:** Eunsasi, 9, 4º A  
**Ciudad:** 31013 BERRIOZAR  
**Teléfono:**  
**Fax:**  
**E-mail:**  
**Clasificación:** Noticias e Información  
**Sub-Clasificación:** Noticias globales y actualidad

**NAVARRA**  
CAPITAL

#### 1. Cifras totales y promedios (Nacional)

MES - AÑO	NAVEGADORES UNICOS	VISITAS	PAGINAS
Diciembre - 2025	152.482	292.029	423.359
<b>PROMEDIO DIARIO</b>	<b>8.352</b>	<b>9.194</b>	<b>13.657</b>
<b>PROMEDIO LUNES-VIERNES</b>	8.661	9.568	14.172
<b>PROMEDIO SABADO-DOMINGO</b>	7.463	8.119	12.176
<b>PAGINAS / VISITAS</b>	1,49		
<b>DURACION MEDIA VISITAS</b>	0:01:35		
<b>TIEMPO INTERACCIÓN MEDIO</b>	0:01:25		

#### 2. Secciones (Nacional)

	PAGINAS	%
<b>HOME</b>	15.871	3.75 %
<b>RESTO</b>	407.488	96.25 %

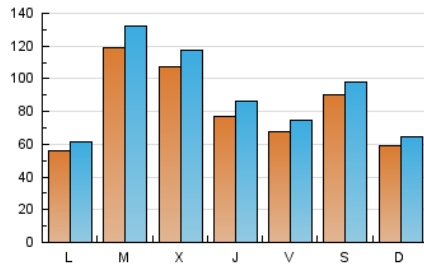
#### 3. Por día del mes (Nacional)

Día	N. únicos	Visitas	Páginas	Día	N. únicos	Visitas	Páginas	Día	N. únicos	Visitas	Páginas
<b>1</b>	6.654	7.400	11.255	<b>11</b>	9.114	10.132	15.576	<b>21</b>	3.044	3.329	5.052
<b>2</b>	6.814	7.665	11.144	<b>12</b>	9.101	9.672	14.308	<b>22</b>	3.709	4.359	6.824
<b>3</b>	13.018	13.690	17.880	<b>13</b>	9.398	10.050	14.381	<b>23</b>	10.635	11.384	17.941
<b>4</b>	6.622	7.388	10.596	<b>14</b>	6.767	7.248	10.622	<b>24</b>	9.120	9.919	15.042
<b>5</b>	6.812	7.646	11.449	<b>15</b>	4.952	5.511	9.130	<b>25</b>	3.218	3.446	5.162
<b>6</b>	14.726	16.515	24.549	<b>16</b>	6.200	6.823	10.763	<b>26</b>	3.905	4.328	6.614
<b>7</b>	7.074	7.810	11.237	<b>17</b>	18.313	20.238	29.425	<b>27</b>	8.045	8.416	13.405
<b>8</b>	6.920	7.379	10.573	<b>18</b>	11.996	13.513	20.394	<b>28</b>	6.766	7.379	11.751
<b>9</b>	18.041	20.684	28.925	<b>19</b>	7.341	8.366	12.866	<b>29</b>	5.683	6.253	9.707
<b>10</b>	8.409	9.552	14.002	<b>20</b>	3.882	4.205	6.413	<b>30</b>	17.686	19.418	28.620
								<b>31</b>	4.932	5.293	7.753

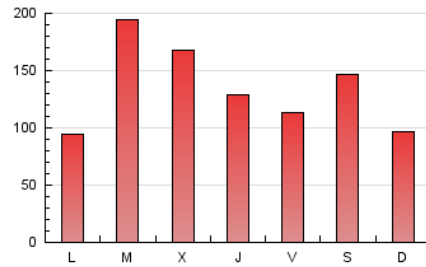
#### 4. Gráficas (Nacional)

##### 4.1 Por día de la semana (promedio)

N. únicos / Visitas (x 100)

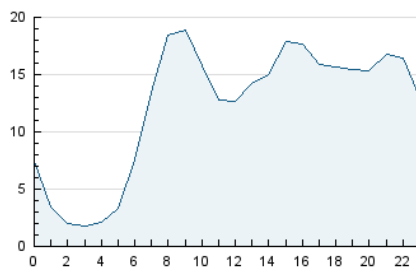


Páginas (x 100)

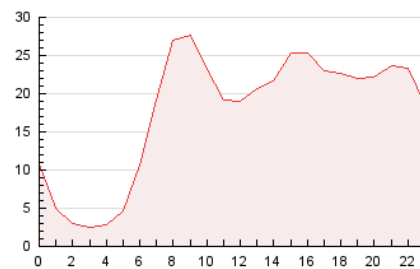


##### 4.2 Por franja horaria (promedio)

Visitas\_ (x 1000)

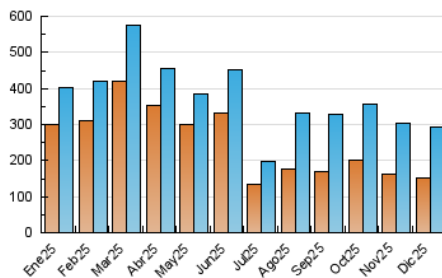


Páginas (x 1000)

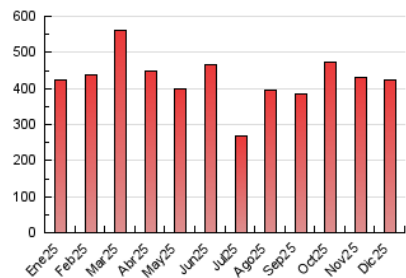


##### 4.3 Por meses

N. únicos / Visitas (x 1000)



Páginas (x 1000)



## 5. Observaciones

Este Medio Electrónico de Comunicación ha sido medido por la herramienta Google Analytics de Google (GA4).

## 6. Definiciones básicas (Para más información ver Normas Técnicas para el Control de los Medios Electrónicos de Comunicación)

### Página Vista:

Conjunto de ficheros enviado a un usuario como resultado de una petición del mismo recibida por el servidor. Cuando la página está formada por varios marcos (frames), el conjunto de los mismos tendrá, a efectos de cómputo, la consideración de una página unitaria.

### Visita:

Una secuencia ininterrumpida de páginas servidas a un usuario válido. Si dicho usuario no realiza peticiones de páginas en un periodo de tiempo (30 min) la siguiente petición constituirá el inicio de una nueva visita.

### Navegador Único:

Total de combinaciones únicas de una dirección IP y un identificador adicional. Los medios pueden utilizar cookies o el Identificador de Alta de registro.

### Duración Página Vista:

Tiempo acumulado en segundos de todas las páginas vistas (en visitas de dos o más páginas vistas), dividido por el número total de páginas vistas.

### Duración Visita:

Tiempo en segundos de todas las visitas de dos o más páginas vistas, dividido por el número total de visitas de dos o más páginas vistas.

### Tráfico nacional:

Audiencia/difusión correspondiente a España medida en base a los datos de las direcciones IP registradas por el sistema de medición.

## 7. Opinión

De OJDinteractiva, la división de INFORMACIÓN Y CONTROL DE PUBLICACIONES S.A.:

Hemos examinado la información facilitada por el editor del medio electrónico para el periodo que comprende la presente certificación.

Nuestro examen se ha realizado de acuerdo con las normas y procedimientos establecidos en las Normas Técnicas para el Control de los Medios Electrónicos de Comunicación.

En nuestra opinión, la presente acta presenta razonablemente la difusión/audiencia registrada por este medio electrónico.

### ADVERTENCIA:

El trabajo de OJDinteractiva, la división de INFORMACIÓN Y CONTROL DE PUBLICACIONES S.A (INTROL) se limita a la realización de pruebas para la revisión de los datos de recuento suministrados por el editor con la finalidad de expresar una opinión sobre la razonabilidad de dichos datos de acuerdo con las Normas Técnicas para el control de los MEC.

Por tanto, INTROL no acepta responsabilidad alguna por las inexactitudes o errores que puedan existir en los datos de recuento. Tampoco acepta ninguna responsabilidad por la falsedad en los datos de recuento recibidos del editor, ni por otros datos de medición que no están incluidos en el análisis.

- 2025

OJDinteractiva