



INFORMACION Y CONTROL DE PUBLICACIONES, S.A.

Velázquez, 46, 1º Drcha - Tel. 91 435 00 32 Fax 91 435 96 05 - 28001 - MADRID
 Entença, 218 Entr. 7 - Tel 93 439 24 18 Fax 93 419 25 34 - 08029 - BARCELONA

Título: NAVARRACAPITAL.ES
URL Primaria: http://www.navarracapital.es
Editor: Nacap Comunicacion y RRPP, Sociedad Microcooperativa
Domicilio: Eunsasi, 9, 4º A
Ciudad: 31013 BERRIOZAR
Teléfono:
Fax:
E-mail:
Clasificación: Noticias e Información
Sub-Clasificación: Noticias globales y actualidad



1. Cifras totales y promedios (Nacional e Internacional)

MES - AÑO	NAVEGADORES UNICOS	VISITAS	PAGINAS
Noviembre - 2020	69.000	87.458	121.094
PROMEDIO DIARIO	2.776	2.915	4.036
PROMEDIO LUNES-VIERNES	3.318	3.496	4.908
PROMEDIO SABADO-DOMINGO	1.512	1.561	2.003
PAGINAS / VISITAS	1,38		
DURACION MEDIA VISITAS	0:01:00		
DURACION MEDIA PAGINAS	0:02:34		

2. Secciones (Nacional e Internacional)

	PAGINAS	%
HOME	9.610	7.94 %
RESTO	111.484	92.06 %

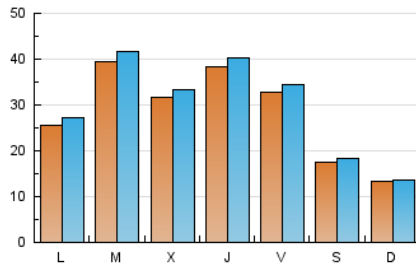
3. Por día del mes (Nacional e Internacional)

Día	N. únicos	Visitas	Páginas	Día	N. únicos	Visitas	Páginas	Día	N. únicos	Visitas	Páginas
1	1.415	1.390	1.760	11	4.117	4.343	6.021	21	1.632	1.693	2.220
2	2.547	2.649	4.007	12	3.599	3.782	5.323	22	1.324	1.374	1.748
3	3.899	4.092	5.717	13	2.943	3.130	4.399	23	2.500	2.671	3.812
4	2.706	2.850	4.060	14	2.056	2.144	2.720	24	2.453	2.644	3.933
5	2.603	2.745	3.980	15	1.410	1.437	1.860	25	2.374	2.535	3.644
6	2.364	2.495	3.708	16	3.305	3.534	5.155	26	3.070	3.302	4.667
7	1.694	1.784	2.354	17	4.530	4.768	6.631	27	2.301	2.440	3.701
8	1.153	1.173	1.482	18	3.462	3.613	4.924	28	1.574	1.661	2.116
9	2.202	2.365	3.605	19	6.029	6.247	7.951	29	1.350	1.389	1.769
10	4.918	5.136	6.792	20	5.548	5.703	7.401	30	2.212	2.369	3.634

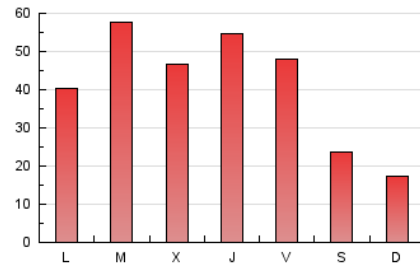
4. Gráficas (Nacional e Internacional)

4.1 Por día de la semana (promedio)

N. únicos / Visitas (x 100)

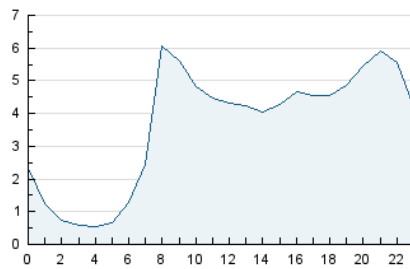


Páginas (x 100)

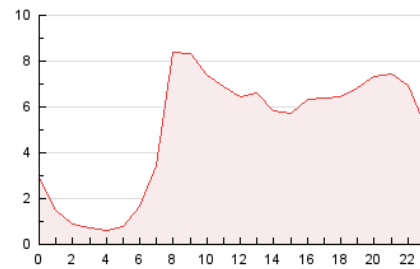


4.2 Por franja horaria (promedio)

Visitas (x 1000)

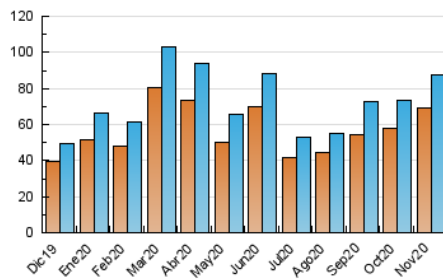


Páginas (x 1000)

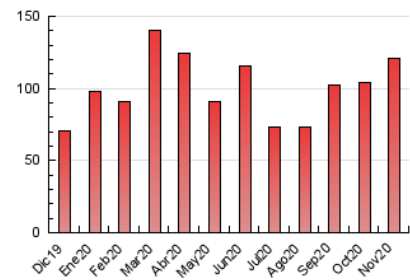


4.3 Por meses

N. únicos / Visitas (x 1000)



Páginas (x 1000)





INFORMACION Y CONTROL DE PUBLICACIONES, S.A.

Velázquez, 46, 1º Drcha - Tel. 91 435 00 32 Fax 91 435 96 05 - 28001 - MADRID
 Entença, 218 Entr. 7 - Tel 93 439 24 18 Fax 93 419 25 34 - 08029 - BARCELONA

Anexo - Tráfico Nacional

Título: NAVARRACAPITAL.ES
URL Primaria: http://www.navarracapital.es
Editor: Nacap Comunicación y RRPP, Sociedad Microcooperativa
Domicilio: Eunsasi, 9, 4º A
Ciudad: 31013 BERRIOZAR
Teléfono:
Fax:
E-mail:
Clasificación: Noticias e Información
Sub-Clasificación: Noticias globales y actualidad



1. Cifras totales y promedios (Nacional)

MES - AÑO	NAVEGADORES UNICOS	VISITAS	PAGINAS
Noviembre - 2020	59.194	77.179	109.369
PROMEDIO DIARIO	2.435	2.573	3.646
PROMEDIO LUNES-VIERNES	2.927	3.102	4.455
PROMEDIO SABADO-DOMINGO	1.288	1.337	1.757
PAGINAS / VISITAS	1,42		
DURACION MEDIA VISITAS	0:01:05		
DURACION MEDIA PAGINAS	0:02:35		

2. Secciones (Nacional)

	PAGINAS	%
HOME	9.143	8.36 %
RESTO	100.226	91.64 %

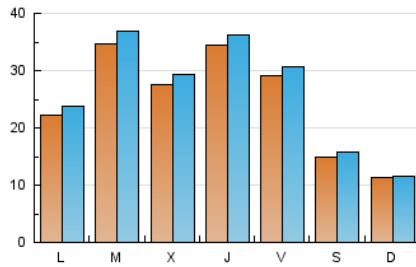
3. Por día del mes (Nacional)

Día	N. únicos	Visitas	Páginas	Día	N. únicos	Visitas	Páginas	Día	N. únicos	Visitas	Páginas
1	1.088	1.079	1.422	11	3.640	3.855	5.434	21	1.379	1.442	1.942
2	2.177	2.312	3.618	12	3.167	3.354	4.843	22	1.123	1.172	1.518
3	3.445	3.640	5.202	13	2.503	2.691	3.906	23	2.182	2.356	3.449
4	2.389	2.537	3.716	14	1.739	1.828	2.388	24	1.994	2.183	3.364
5	2.290	2.432	3.595	15	1.206	1.226	1.628	25	1.985	2.145	3.189
6	2.028	2.154	3.314	16	2.946	3.165	4.733	26	2.752	2.981	4.261
7	1.469	1.561	2.093	17	4.050	4.286	6.106	27	2.022	2.147	3.378
8	999	1.016	1.310	18	3.036	3.185	4.440	28	1.383	1.465	1.904
9	1.878	2.033	3.234	19	5.569	5.742	7.365	29	1.207	1.247	1.607
10	4.385	4.607	6.212	20	5.122	5.273	6.918	30	1.905	2.065	3.280

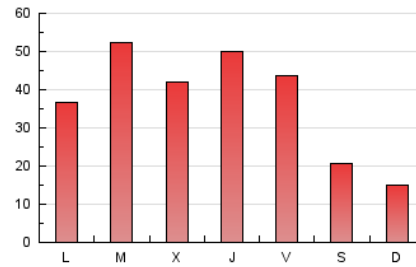
4. Gráficas (Nacional)

4.1 Por día de la semana (promedio)

N. únicos / Visitas (x 100)

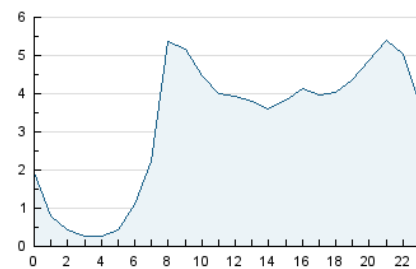


Páginas (x 100)

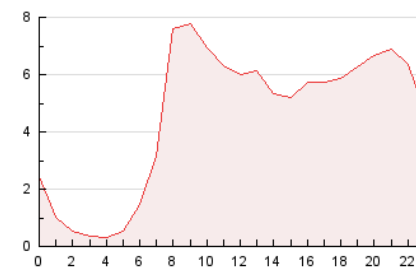


4.2 Por franja horaria (promedio)

Visitas (x 1000)

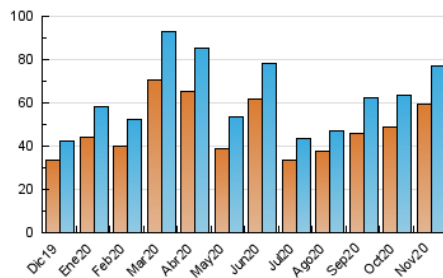


Páginas (x 1000)

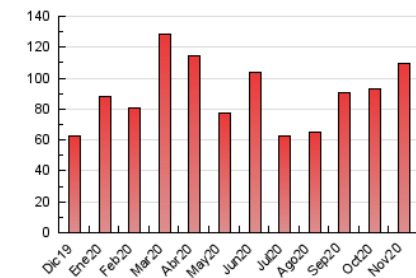


4.3 Por meses

N. únicos / Visitas (x 1000)



Páginas (x 1000)



5. Observaciones

Este Medio Electrónico de Comunicación ha sido medido por la herramienta Google Analytics de Google

6. Definiciones básicas (Para más información ver Normas Técnicas para el Control de los Medios Electrónicos de Comunicación)

Página Vista:

Conjunto de ficheros enviado a un usuario como resultado de una petición del mismo recibida por el servidor. Cuando la página está formada por varios marcos (frames), el conjunto de los mismos tendrá, a efectos de cómputo, la consideración de una página unitaria.

Visita:

Una secuencia ininterrumpida de páginas servidas a un usuario válido. Si dicho usuario no realiza peticiones de páginas en un periodo de tiempo (30 min) la siguiente petición constituirá el inicio de una nueva visita.

Navegador Único:

Total de combinaciones únicas de una dirección IP y un identificador adicional. Los medios pueden utilizar cookies o el Identificador de Alta de registro.

Duración Página Vista:

Tiempo acumulado en segundos de todas las páginas vistas (en visitas de dos o más páginas vistas), dividido por el número total de páginas vistas.

Duración Visita:

Tiempo en segundos de todas las visitas de dos o más páginas vistas, dividido por el número total de visitas de dos o más páginas vistas.

Tráfico nacional:

Audiencia/difusión correspondiente a España medida en base a los datos de las direcciones IP registradas por el sistema de medición.

7. Opinión

De OJDinteractiva, la división de INFORMACIÓN Y CONTROL DE PUBLICACIONES S.A.:

Hemos examinado la información facilitada por el editor del medio electrónico para el periodo que comprende la presente certificación.

Nuestro examen se ha realizado de acuerdo con las normas y procedimientos establecidos en las Normas Técnicas para el Control de los Medios Electrónicos de Comunicación.

En nuestra opinión, la presente acta presenta razonablemente la difusión/audiencia registrada por este medio electrónico.

ADVERTENCIA:

El trabajo de OJDinteractiva, la división de INFORMACIÓN Y CONTROL DE PUBLICACIONES S.A (INTROL) se limita a la realización de pruebas para la revisión de los datos de recuento suministrados por el editor con la finalidad de expresar una opinión sobre la razonabilidad de dichos datos de acuerdo con las Normas Técnicas para el control de los MEC.

Por tanto, INTROL no acepta responsabilidad alguna por las inexactitudes o errores que puedan existir en los datos de recuento. Tampoco acepta ninguna responsabilidad por la falsedad en los datos de recuento recibidos del editor, ni por otros datos de medición que no están incluidos en el análisis.

Diciembre - 2020

OJDinteractiva