



INFORMACION Y CONTROL DE PUBLICACIONES, S.A.

Velázquez, 46, 1º Drcha - Tel. 91 435 00 32 Fax 91 435 96 05 - 28001 - MADRID
 Entença, 218 Entr. 7 - Tel 93 439 24 18 Fax 93 419 25 34 - 08029 - BARCELONA

Título: NAVARRACAPITAL.ES
URL Primaria: http://www.navarracapital.es
Editor: Nacap Comunicación y RRPP, Sociedad Microcooperativa
Domicilio: Eunsasi, 9, 4º A
Ciudad: 31013 BERRIOZAR
Teléfono:
Fax:
E-mail:
Clasificación: Noticias e Información
Sub-Clasificación: Noticias globales y actualidad



1. Cifras totales y promedios (Nacional e Internacional)

MES - AÑO	NAVEGADORES UNICOS	VISITAS	PAGINAS
Septiembre - 2018	28.662	36.851	56.556
PROMEDIO DIARIO	1.162	1.228	1.885
PROMEDIO LUNES-VIERNES	1.355	1.439	2.256
PROMEDIO SABADO-DOMINGO	775	807	1.143
PAGINAS / VISITAS	1,53		
DURACION MEDIA VISITAS	0:01:13		
DURACION MEDIA PAGINAS	0:02:15		

2. Secciones (Nacional e Internacional)

	PAGINAS	%
HOME	5.460	9.65 %
RESTO	51.096	90.35 %

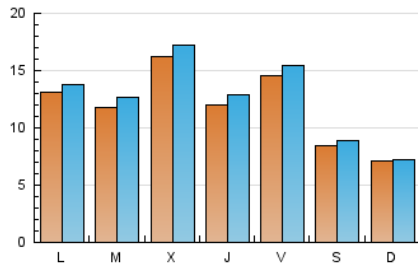
3. Por día del mes (Nacional e Internacional)

Día	N. únicos	Visitas	Páginas	Día	N. únicos	Visitas	Páginas	Día	N. únicos	Visitas	Páginas
1	670	692	1.027	11	1.224	1.311	2.152	21	1.053	1.101	1.695
2	694	708	922	12	1.572	1.676	2.720	22	655	678	1.088
3	1.103	1.139	1.700	13	1.258	1.338	2.094	23	607	617	894
4	1.225	1.311	2.075	14	1.062	1.136	1.907	24	1.216	1.295	2.029
5	1.871	2.004	3.169	15	680	720	1.023	25	1.145	1.236	2.044
6	1.119	1.200	1.921	16	660	688	958	26	1.611	1.654	2.555
7	2.401	2.538	3.555	17	1.337	1.434	2.244	27	1.245	1.346	2.134
8	1.235	1.296	1.930	18	1.138	1.214	1.946	28	1.290	1.380	2.048
9	858	890	1.160	19	1.443	1.540	2.471	29	979	1.047	1.393
10	1.591	1.664	2.620	20	1.194	1.267	2.044	30	709	731	1.038

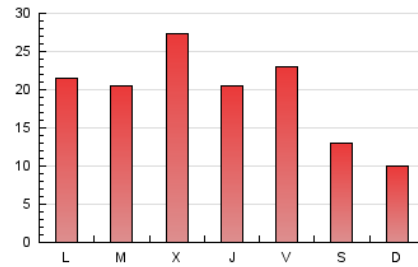
4. Gráficas (Nacional e Internacional)

4.1 Por día de la semana (promedio)

N. únicos / Visitas (x 100)

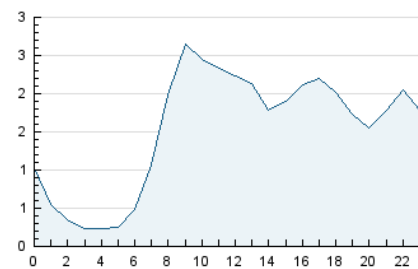


Páginas (x 100)

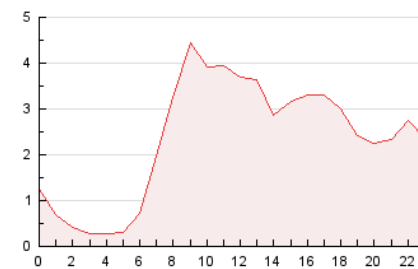


4.2 Por franja horaria (promedio)

Visitas (x 1000)

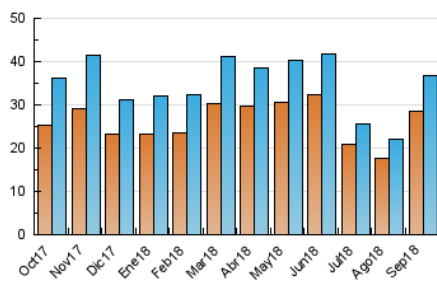


Páginas (x 1000)

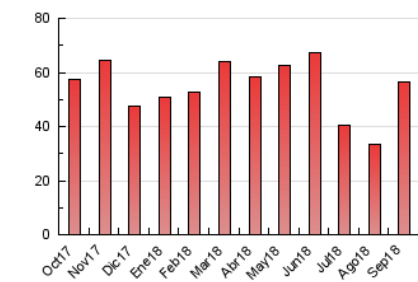


4.3 Por meses

N. únicos / Visitas (x 1000)



Páginas (x 1000)





INFORMACION Y CONTROL DE PUBLICACIONES, S.A.

Velázquez, 46, 1º Drcha - Tel. 91 435 00 32 Fax 91 435 96 05 - 28001 - MADRID
 Entença, 218 Entr. 7 - Tel 93 439 24 18 Fax 93 419 25 34 - 08029 - BARCELONA

Anexo - Tráfico Nacional

Título: NAVARRACAPITAL.ES
URL Primaria: http://www.navarracapital.es
Editor: Nacap Comunicación y RRPP, Sociedad Microcooperativa
Domicilio: Eunsasi, 9, 4º A
Ciudad: 31013 BERRIOZAR
Teléfono:
Fax:
E-mail:
Clasificación: Noticias e Información
Sub-Clasificación: Noticias globales y actualidad



1. Cifras totales y promedios (Nacional)

MES - AÑO	NAVEGADORES UNICOS	VISITAS	PAGINAS
Septiembre - 2018	24.334	32.042	50.667
PROMEDIO DIARIO	1.004	1.068	1.689
PROMEDIO LUNES-VIERNES	1.170	1.250	2.023
PROMEDIO SABADO-DOMINGO	674	704	1.022
PAGINAS / VISITAS	1,58		
DURACION MEDIA VISITAS	0:01:19		
DURACION MEDIA PAGINAS	0:02:14		

2. Secciones (Nacional)

	PAGINAS	%
HOME	5.222	10.31 %
RESTO	45.445	89.69 %

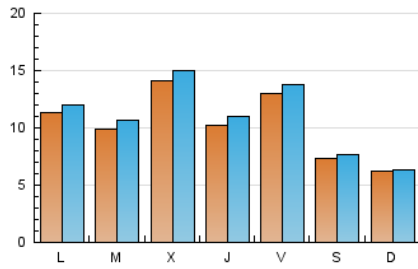
3. Por día del mes (Nacional)

Día	N. únicos	Visitas	Páginas	Día	N. únicos	Visitas	Páginas	Día	N. únicos	Visitas	Páginas
1	551	570	875	11	963	1.048	1.842	21	899	944	1.506
2	590	598	793	12	1.367	1.461	2.447	22	563	587	986
3	913	951	1.473	13	1.040	1.114	1.828	23	533	543	805
4	1.060	1.141	1.865	14	916	983	1.721	24	1.032	1.104	1.807
5	1.628	1.750	2.820	15	577	616	894	25	976	1.057	1.831
6	938	1.017	1.689	16	588	614	876	26	1.416	1.461	2.339
7	2.226	2.359	3.321	17	1.181	1.275	2.048	27	1.077	1.176	1.909
8	1.100	1.159	1.756	18	954	1.031	1.736	28	1.147	1.232	1.850
9	746	778	1.026	19	1.246	1.344	2.212	29	863	927	1.260
10	1.386	1.456	2.368	20	1.028	1.096	1.840	30	626	650	944

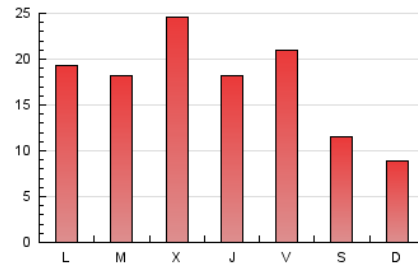
4. Gráficas (Nacional)

4.1 Por día de la semana (promedio)

N. únicos / Visitas (x 100)

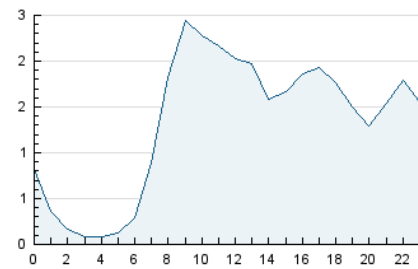


Páginas (x 100)

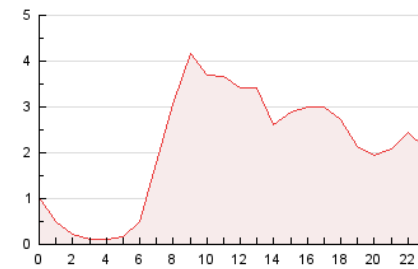


4.2 Por franja horaria (promedio)

Visitas (x 1000)

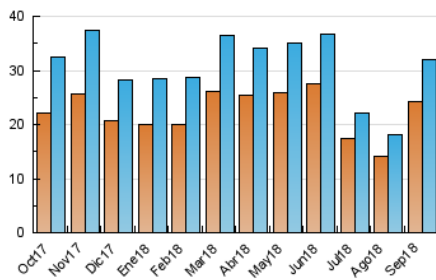


Páginas (x 1000)

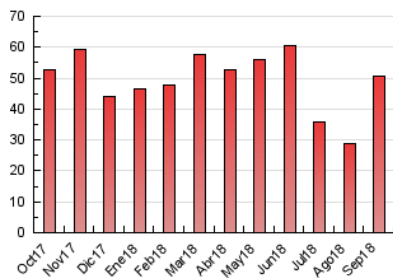


4.3 Por meses

N. únicos / Visitas (x 1000)



Páginas (x 1000)



5. Observaciones

Este Medio Electrónico de Comunicación ha sido medido por la herramienta Google Analytics de Google

6. Definiciones básicas (Para más información ver Normas Técnicas para el Control de los Medios Electrónicos de Comunicación)

Página Vista:

Conjunto de ficheros enviado a un usuario como resultado de una petición del mismo recibida por el servidor. Cuando la página está formada por varios marcos (frames), el conjunto de los mismos tendrá, a efectos de cómputo, la consideración de una página unitaria.

Visita:

Una secuencia ininterrumpida de páginas servidas a un usuario válido. Si dicho usuario no realiza peticiones de páginas en un periodo de tiempo (30 min) la siguiente petición constituirá el inicio de una nueva visita.

Navegador Único:

Total de combinaciones únicas de una dirección IP y un identificador adicional. Los medios pueden utilizar cookies o el Identificador de Alta de registro.

Duración Página Vista:

Tiempo acumulado en segundos de todas las páginas vistas (en visitas de dos o más páginas vistas), dividido por el número total de páginas vistas.

Duración Visita:

Tiempo en segundos de todas las visitas de dos o más páginas vistas, dividido por el número total de visitas de dos o más páginas vistas.

Tráfico nacional:

Audiencia/difusión correspondiente a España medida en base a los datos de las direcciones IP registradas por el sistema de medición.

7. Opinión

De OJDinteractiva, la división de INFORMACIÓN Y CONTROL DE PUBLICACIONES S.A.:

Hemos examinado la información facilitada por el editor del medio electrónico para el periodo que comprende la presente certificación. Nuestro examen se ha realizado de acuerdo con las normas y procedimientos establecidos en las Normas Técnicas para el Control de los Medios Electrónicos de Comunicación.

En nuestra opinión, la presente acta presenta razonablemente la difusión/audiencia registrada por este medio electrónico.

ADVERTENCIA:

El trabajo de OJDinteractiva, la división de INFORMACIÓN Y CONTROL DE PUBLICACIONES S.A (INTROL) se limita a la realización de pruebas para la revisión de los datos de recuento suministrados por el editor con la finalidad de expresar una opinión sobre la razonabilidad de dichos datos de acuerdo con las Normas Técnicas para el control de los MEC.

Por tanto, INTROL no acepta responsabilidad alguna por las inexactitudes o errores que puedan existir en los datos de recuento. Tampoco acepta ninguna responsabilidad por la falsedad en los datos de recuento recibidos del editor, ni por otros datos de medición que no están incluidos en el análisis.

Octubre - 2018

OJDinteractiva