



INFORMACION Y CONTROL DE PUBLICACIONES, S.A.

Velázquez, 46, 1º Drcha - Tel. 91 435 00 32 Fax 91 435 96 05 - 28001 - MADRID
 Entença, 218 Entr. 7 - Tel 93 439 24 18 Fax 93 419 25 34 - 08029 - BARCELONA

Título: NAVARRACAPITAL.ES
URL Primaria: http://www.navarracapital.es
Editor: Nacap Comunicación y RRPP, Sociedad Microcooperativa
Domicilio: Eunsasi, 9, 4º A
Ciudad: 31013 BERRIOZAR
Teléfono:
Fax:
E-mail:
Clasificación: Noticias e Información
Sub-Clasificación: Noticias globales y actualidad



1. Cifras totales y promedios (Nacional e Internacional)

MES - AÑO	NAVEGADORES UNICOS	VISITAS	PAGINAS
Agosto - 2019	31.169	35.879	54.352
PROMEDIO DIARIO	1.114	1.157	1.753
PROMEDIO LUNES-VIERNES	1.255	1.308	2.022
PROMEDIO SABADO-DOMINGO	770	790	1.096
PAGINAS / VISITAS	1,51		
DURACION MEDIA VISITAS	0:00:52		
DURACION MEDIA PAGINAS	0:01:40		

2. Secciones (Nacional e Internacional)

	PAGINAS	%
HOME	3.693	6.79 %
RESTO	50.659	93.21 %

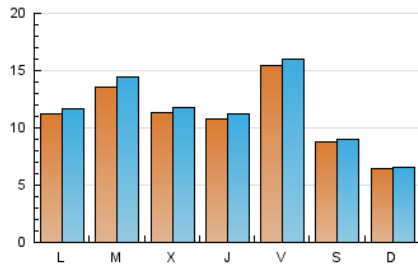
3. Por día del mes (Nacional e Internacional)

Día	N. únicos	Visitas	Páginas	Día	N. únicos	Visitas	Páginas	Día	N. únicos	Visitas	Páginas
1	1.124	1.193	1.673	11	650	684	880	21	1.238	1.287	2.220
2	1.084	1.139	1.996	12	544	552	691	22	1.381	1.415	2.099
3	800	825	1.201	13	1.101	1.185	1.938	23	3.891	3.954	4.689
4	697	715	1.066	14	781	805	1.501	24	1.659	1.692	2.009
5	1.076	1.142	1.656	15	587	597	1.134	25	734	739	1.230
6	1.488	1.572	2.333	16	605	626	1.039	26	1.380	1.440	2.610
7	1.180	1.212	1.789	17	429	439	584	27	1.375	1.449	2.452
8	961	1.008	1.401	18	488	498	893	28	1.340	1.405	2.339
9	888	924	1.267	19	1.490	1.552	2.518	29	1.342	1.404	2.410
10	640	666	885	20	1.477	1.557	2.637	30	1.275	1.350	2.099
								31	836	853	1.113

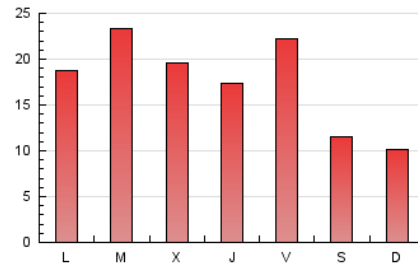
4. Gráficas (Nacional e Internacional)

4.1 Por día de la semana (promedio)

N. únicos / Visitas (x 100)



Páginas (x 100)

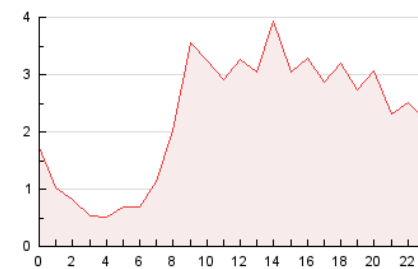


4.2 Por franja horaria (promedio)

Visitas (x 1000)

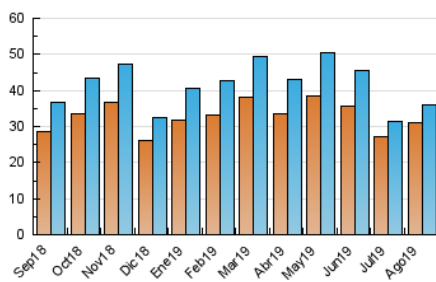


Páginas (x 1000)

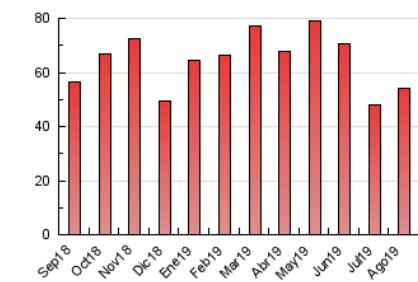


4.3 Por meses

N. únicos / Visitas (x 1000)



Páginas (x 1000)





INFORMACION Y CONTROL DE PUBLICACIONES, S.A.

Velázquez, 46, 1º Drcha - Tel. 91 435 00 32 Fax 91 435 96 05 - 28001 - MADRID
 Entença, 218 Entr. 7 - Tel 93 439 24 18 Fax 93 419 25 34 - 08029 - BARCELONA

Anexo - Tráfico Nacional

Título: NAVARRACAPITAL.ES
URL Primaria: http://www.navarracapital.es
Editor: Nacap Comunicación y RRPP, Sociedad Microcooperativa
Domicilio: Eunsasi, 9, 4º A
Ciudad: 31013 BERRIOZAR
Teléfono:
Fax:
E-mail:
Clasificación: Noticias e Información
Sub-Clasificación: Noticias globales y actualidad



1. Cifras totales y promedios (Nacional)

MES - AÑO	NAVEGADORES UNICOS	VISITAS	PAGINAS
Agosto - 2019	22.576	26.787	43.952
PROMEDIO DIARIO	826	864	1.418
PROMEDIO LUNES-VIERNES	930	978	1.646
PROMEDIO SABADO-DOMINGO	570	585	860
PAGINAS / VISITAS	1,64		
DURACION MEDIA VISITAS	0:01:01		
DURACION MEDIA PAGINAS	0:01:35		

2. Secciones (Nacional)

	PAGINAS	%
HOME	3.417	7.77 %
RESTO	40.535	92.23 %

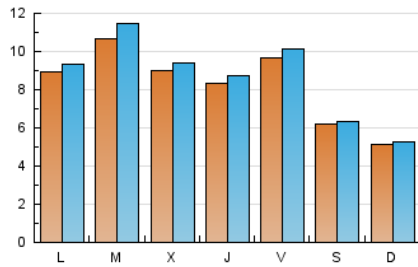
3. Por día del mes (Nacional)

Día	N. únicos	Visitas	Páginas	Día	N. únicos	Visitas	Páginas	Día	N. únicos	Visitas	Páginas
1	923	983	1.420	11	556	581	759	21	1.015	1.060	1.956
2	892	939	1.765	12	404	408	531	22	993	1.028	1.669
3	590	604	951	13	854	928	1.639	23	1.815	1.875	2.424
4	522	538	877	14	649	674	1.343	24	962	986	1.203
5	843	900	1.368	15	411	423	925	25	565	561	1.021
6	1.175	1.253	1.966	16	444	457	837	26	1.066	1.118	2.219
7	953	988	1.523	17	328	337	467	27	1.079	1.152	2.092
8	752	796	1.172	18	406	414	793	28	995	1.051	1.953
9	710	743	1.055	19	1.253	1.310	2.235	29	1.077	1.129	2.086
10	505	529	719	20	1.169	1.248	2.286	30	987	1.059	1.745
								31	700	715	953

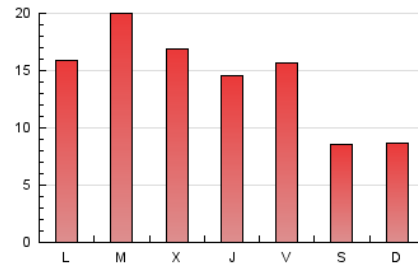
4. Gráficas (Nacional)

4.1 Por día de la semana (promedio)

N. únicos / Visitas (x 100)

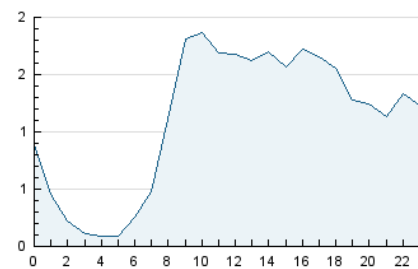


Páginas (x 100)

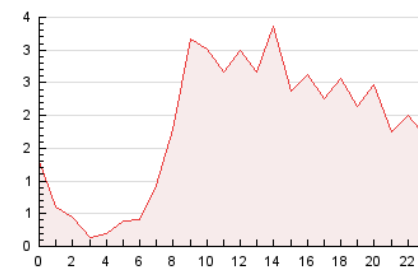


4.2 Por franja horaria (promedio)

Visitas (x 1000)

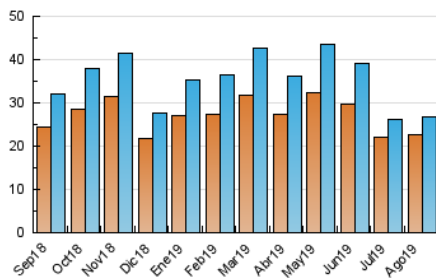


Páginas (x 1000)

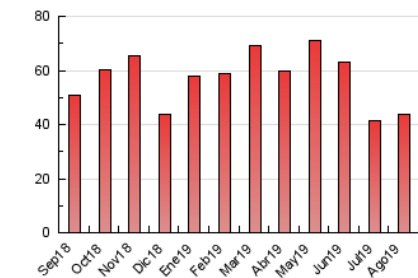


4.3 Por meses

N. únicos / Visitas (x 1000)



Páginas (x 1000)



5. Observaciones

Este Medio Electrónico de Comunicación ha sido medido por la herramienta Google Analytics de Google

6. Definiciones básicas (Para más información ver Normas Técnicas para el Control de los Medios Electrónicos de Comunicación)

Página Vista:

Conjunto de ficheros enviado a un usuario como resultado de una petición del mismo recibida por el servidor. Cuando la página está formada por varios marcos (frames), el conjunto de los mismos tendrá, a efectos de cómputo, la consideración de una página unitaria.

Visita:

Una secuencia ininterrumpida de páginas servidas a un usuario válido. Si dicho usuario no realiza peticiones de páginas en un periodo de tiempo (30 min) la siguiente petición constituirá el inicio de una nueva visita.

Navegador Único:

Total de combinaciones únicas de una dirección IP y un identificador adicional. Los medios pueden utilizar cookies o el Identificador de Alta de registro.

Duración Página Vista:

Tiempo acumulado en segundos de todas las páginas vistas (en visitas de dos o más páginas vistas), dividido por el número total de páginas vistas.

Duración Visita:

Tiempo en segundos de todas las visitas de dos o más páginas vistas, dividido por el número total de visitas de dos o más páginas vistas.

Tráfico nacional:

Audiencia/difusión correspondiente a España medida en base a los datos de las direcciones IP registradas por el sistema de medición.

7. Opinión

De OJDinteractiva, la división de INFORMACIÓN Y CONTROL DE PUBLICACIONES S.A.:

Hemos examinado la información facilitada por el editor del medio electrónico para el periodo que comprende la presente certificación.

Nuestro examen se ha realizado de acuerdo con las normas y procedimientos establecidos en las Normas Técnicas para el Control de los Medios Electrónicos de Comunicación.

En nuestra opinión, la presente acta presenta razonablemente la difusión/audiencia registrada por este medio electrónico.

ADVERTENCIA:

El trabajo de OJDinteractiva, la división de INFORMACIÓN Y CONTROL DE PUBLICACIONES S.A (INTROL) se limita a la realización de pruebas para la revisión de los datos de recuento suministrados por el editor con la finalidad de expresar una opinión sobre la razonabilidad de dichos datos de acuerdo con las Normas Técnicas para el control de los MEC.

Por tanto, INTROL no acepta responsabilidad alguna por las inexactitudes o errores que puedan existir en los datos de recuento. Tampoco acepta ninguna responsabilidad por la falsedad en los datos de recuento recibidos del editor, ni por otros datos de medición que no están incluidos en el análisis.

Septiembre - 2019

OJDinteractiva