



## INFORMACION Y CONTROL DE PUBLICACIONES, S.A.

Velázquez, 46, 1º Drcha - Tel. 91 435 00 32 Fax 91 435 96 05 - 28001 - MADRID  
 Entença, 218 Entr. 7 - Tel 93 439 24 18 Fax 93 419 25 34 - 08029 - BARCELONA

**Título:** NAVARRACAPITAL.ES  
**URL Primaria:** http://www.navarracapital.es  
**Editor:** Nacap Comunicacion y RRPP, Sociedad Microcooperativa  
**Domicilio:** Eunsasi, 9, 4º A  
**Ciudad:** 31013 BERRIOZAR  
**Teléfono:**  
**Fax:**  
**E-mail:**  
**Clasificación:** Noticias e Información  
**Sub-Clasificación:** Noticias globales y actualidad



### 1. Cifras totales y promedios (Nacional e Internacional)

MES - AÑO	NAVEGADORES UNICOS	VISITAS	PAGINAS
Julio - 2019	27.035	31.575	47.966
<b>PROMEDIO DIARIO</b>	<b>972</b>	<b>1.019</b>	<b>1.547</b>
<b>PROMEDIO LUNES-VIERNES</b>	<b>1.057</b>	<b>1.110</b>	<b>1.744</b>
<b>PROMEDIO SABADO-DOMINGO</b>	<b>727</b>	<b>756</b>	<b>982</b>
<b>PAGINAS / VISITAS</b>	<b>1,52</b>		
<b>DURACION MEDIA VISITAS</b>	<b>0:00:55</b>		
<b>DURACION MEDIA PAGINAS</b>	<b>0:01:45</b>		

### 2. Secciones (Nacional e Internacional)

	PAGINAS	%
<b>HOME</b>	3.765	7.85 %
<b>RESTO</b>	44.201	92.15 %

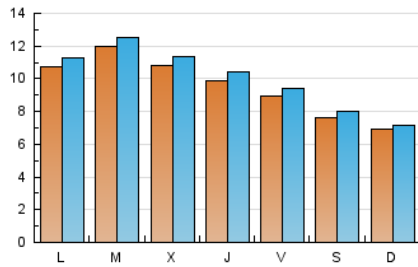
### 3. Por día del mes (Nacional e Internacional)

Día	N. únicos	Visitas	Páginas	Día	N. únicos	Visitas	Páginas	Día	N. únicos	Visitas	Páginas
1	1.217	1.287	2.013	11	852	886	1.502	21	614	640	759
2	1.608	1.700	2.816	12	800	830	1.272	22	977	1.031	1.477
3	1.183	1.271	1.817	13	904	936	1.106	23	1.035	1.092	1.737
4	1.047	1.104	1.757	14	712	731	903	24	1.118	1.181	2.164
5	949	998	1.538	15	1.099	1.173	1.844	25	1.062	1.134	2.208
6	708	729	905	16	1.196	1.267	1.754	26	972	1.023	1.544
7	716	738	932	17	1.146	1.204	1.933	27	811	871	1.142
8	970	985	1.356	18	994	1.038	1.695	28	720	746	1.322
9	945	964	1.425	19	865	920	1.337	29	1.105	1.159	1.776
10	869	899	1.455	20	634	659	790	30	1.207	1.255	2.050
								31	1.086	1.124	1.637

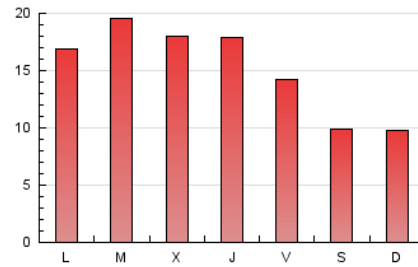
4. Gráficas (Nacional e Internacional)

4.1 Por día de la semana (promedio)

N. únicos / Visitas (x 100)

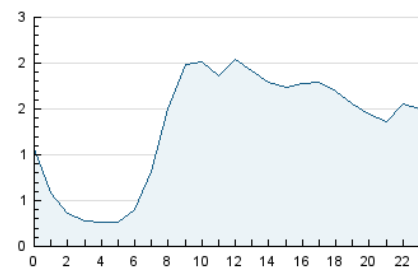


Páginas (x 100)

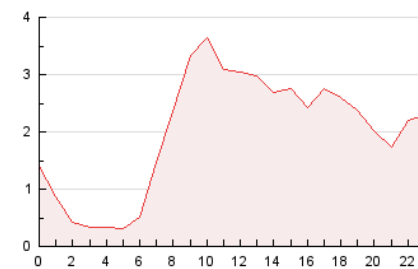


4.2 Por franja horaria (promedio)

Visitas (x 1000)

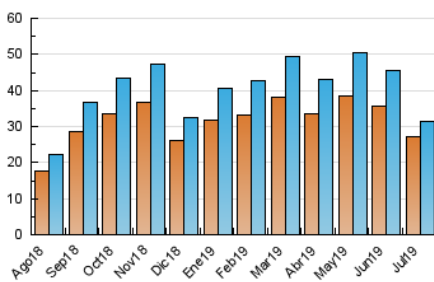


Páginas (x 1000)

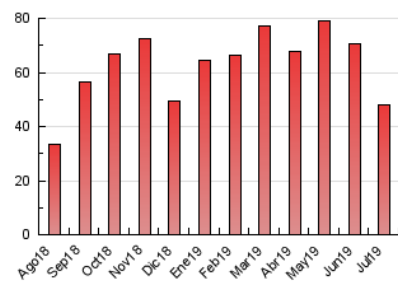


4.3 Por meses

N. únicos / Visitas (x 1000)



Páginas (x 1000)





## INFORMACION Y CONTROL DE PUBLICACIONES, S.A.

Velázquez, 46, 1º Drcha - Tel. 91 435 00 32 Fax 91 435 96 05 - 28001 - MADRID  
 Entença, 218 Entr. 7 - Tel 93 439 24 18 Fax 93 419 25 34 - 08029 - BARCELONA

### Anexo - Tráfico Nacional

**Título:** NAVARRACAPITAL.ES  
**URL Primaria:** http://www.navarracapital.es  
**Editor:** Nacap Comunicación y RRPP, Sociedad Microcooperativa  
**Domicilio:** Eunsasi, 9, 4º A  
**Ciudad:** 31013 BERRIOZAR  
**Teléfono:**  
**Fax:**  
**E-mail:**  
**Clasificación:** Noticias e Información  
**Sub-Clasificación:** Noticias globales y actualidad



#### 1. Cifras totales y promedios (Nacional)

MES - AÑO	NAVEGADORES UNICOS	VISITAS	PAGINAS
Julio - 2019	21.912	26.159	41.626
<b>PROMEDIO DIARIO</b>	<b>802</b>	<b>844</b>	<b>1.343</b>
<b>PROMEDIO LUNES-VIERNES</b>	<b>878</b>	<b>926</b>	<b>1.527</b>
<b>PROMEDIO SABADO-DOMINGO</b>	<b>582</b>	<b>606</b>	<b>812</b>
<b>PAGINAS / VISITAS</b>	<b>1,59</b>		
<b>DURACION MEDIA VISITAS</b>	<b>0:01:01</b>		
<b>DURACION MEDIA PAGINAS</b>	<b>0:01:41</b>		

#### 2. Secciones (Nacional)

	PAGINAS	%
<b>HOME</b>	3.510	8.43 %
<b>RESTO</b>	38.116	91.57 %

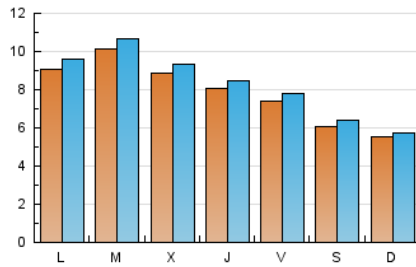
#### 3. Por día del mes (Nacional)

Día	N. únicos	Visitas	Páginas	Día	N. únicos	Visitas	Páginas	Día	N. únicos	Visitas	Páginas
1	1.060	1.125	1.816	11	698	728	1.303	21	433	458	570
2	1.407	1.489	2.553	12	643	668	1.085	22	791	845	1.246
3	1.005	1.081	1.589	13	803	823	967	23	848	901	1.496
4	853	903	1.522	14	640	655	802	24	891	953	1.916
5	803	845	1.370	15	935	1.003	1.648	25	848	916	1.952
6	486	502	658	16	1.019	1.083	1.540	26	797	848	1.350
7	509	527	692	17	974	1.028	1.741	27	690	746	991
8	795	810	1.157	18	817	852	1.483	28	642	663	1.229
9	790	803	1.238	19	710	763	1.155	29	955	1.003	1.582
10	664	691	1.191	20	453	477	589	30	994	1.042	1.800
								31	894	928	1.395

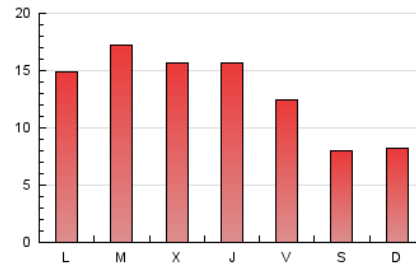
4. Gráficas (Nacional)

4.1 Por día de la semana (promedio)

N. únicos / Visitas (x 100)

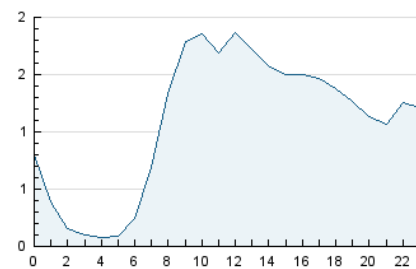


Páginas (x 100)

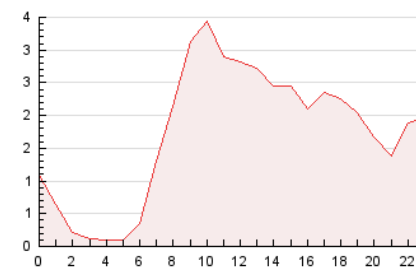


4.2 Por franja horaria (promedio)

Visitas (x 1000)

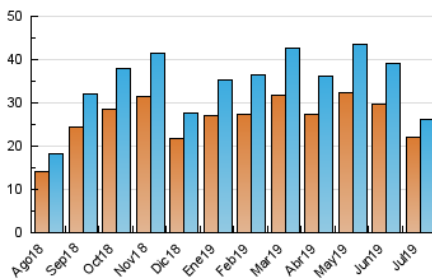


Páginas (x 1000)

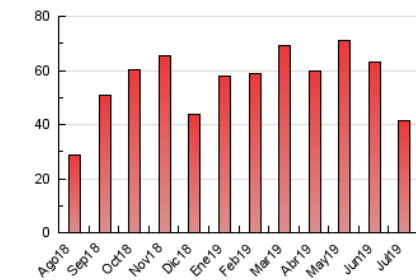


4.3 Por meses

N. únicos / Visitas (x 1000)



Páginas (x 1000)



## 5. Observaciones

Este Medio Electrónico de Comunicación ha sido medido por la herramienta Google Analytics de Google

## 6. Definiciones básicas (Para más información ver Normas Técnicas para el Control de los Medios Electrónicos de Comunicación)

### Página Vista:

Conjunto de ficheros enviado a un usuario como resultado de una petición del mismo recibida por el servidor. Cuando la página está formada por varios marcos (frames), el conjunto de los mismos tendrá, a efectos de cómputo, la consideración de una página unitaria.

### Visita:

Una secuencia ininterrumpida de páginas servidas a un usuario válido. Si dicho usuario no realiza peticiones de páginas en un periodo de tiempo (30 min) la siguiente petición constituirá el inicio de una nueva visita.

### Navegador Único:

Total de combinaciones únicas de una dirección IP y un identificador adicional. Los medios pueden utilizar cookies o el Identificador de Alta de registro.

### Duración Página Vista:

Tiempo acumulado en segundos de todas las páginas vistas (en visitas de dos o más páginas vistas), dividido por el número total de páginas vistas.

### Duración Visita:

Tiempo en segundos de todas las visitas de dos o más páginas vistas, dividido por el número total de visitas de dos o más páginas vistas.

### Tráfico nacional:

Audiencia/difusión correspondiente a España medida en base a los datos de las direcciones IP registradas por el sistema de medición.

## 7. Opinión

De OJDinteractiva, la división de INFORMACIÓN Y CONTROL DE PUBLICACIONES S.A.:

Hemos examinado la información facilitada por el editor del medio electrónico para el periodo que comprende la presente certificación.

Nuestro examen se ha realizado de acuerdo con las normas y procedimientos establecidos en las Normas Técnicas para el Control de los Medios Electrónicos de Comunicación.

En nuestra opinión, la presente acta presenta razonablemente la difusión/audiencia registrada por este medio electrónico.

### ADVERTENCIA:

El trabajo de OJDinteractiva, la división de INFORMACIÓN Y CONTROL DE PUBLICACIONES S.A (INTROL) se limita a la realización de pruebas para la revisión de los datos de recuento suministrados por el editor con la finalidad de expresar una opinión sobre la razonabilidad de dichos datos de acuerdo con las Normas Técnicas para el control de los MEC.

Por tanto, INTROL no acepta responsabilidad alguna por las inexactitudes o errores que puedan existir en los datos de recuento. Tampoco acepta ninguna responsabilidad por la falsedad en los datos de recuento recibidos del editor, ni por otros datos de medición que no están incluidos en el análisis.

Agosto - 2019

OJDinteractiva