



## INFORMACION Y CONTROL DE PUBLICACIONES, S.A.

Velázquez, 46, 1º Drcha - Tel. 91 435 00 32 Fax 91 435 96 05 - 28001 - MADRID  
 Entença, 218 Entr. 7 - Tel 93 439 24 18 Fax 93 419 25 34 - 08029 - BARCELONA

**Título:** NAVARRACAPITAL.ES  
**URL Primaria:** http://www.navarracapital.es  
**Editor:** Nacap Comunicación y RRPP, Sociedad Microcooperativa  
**Domicilio:** Eunsasi, 9, 4º A  
**Ciudad:** 31013 BERRIOZAR  
**Teléfono:**  
**Fax:**  
**E-mail:**  
**Clasificación:** Noticias e Información  
**Sub-Clasificación:** Noticias globales y actualidad



### 1. Cifras totales y promedios (Nacional e Internacional)

MES - AÑO	NAVEGADORES UNICOS	VISITAS	PAGINAS
Mayo - 2021	64.917	86.611	120.475
<b>PROMEDIO DIARIO</b>	<b>2.573</b>	<b>2.794</b>	<b>3.886</b>
<b>PROMEDIO LUNES-VIERNES</b>	2.931	3.207	4.610
<b>PROMEDIO SABADO-DOMINGO</b>	1.821	1.926	2.366
<b>PAGINAS / VISITAS</b>	1,39		
<b>DURACION MEDIA VISITAS</b>	0:01:00		
<b>DURACION MEDIA PAGINAS</b>	0:02:35		

### 2. Secciones (Nacional e Internacional)

	PAGINAS	%
<b>HOME</b>	11.303	9.38 %
<b>RESTO</b>	109.172	90.62 %

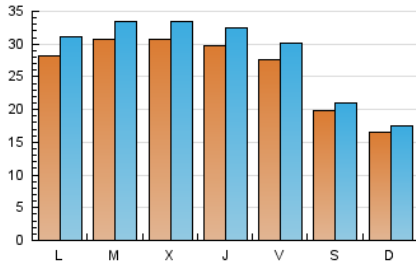
### 3. Por día del mes (Nacional e Internacional)

Día	N. únicos	Visitas	Páginas	Día	N. únicos	Visitas	Páginas	Día	N. únicos	Visitas	Páginas
1	1.617	1.733	2.271	11	2.791	3.101	4.626	21	2.468	2.662	3.909
2	1.155	1.243	1.534	12	2.567	2.806	4.076	22	1.458	1.558	1.985
3	2.842	3.108	4.458	13	2.560	2.771	3.911	23	1.272	1.334	1.652
4	3.227	3.528	5.244	14	2.168	2.337	3.497	24	2.595	2.861	4.140
5	2.977	3.262	4.684	15	1.508	1.603	2.083	25	3.808	4.118	5.776
6	2.574	2.836	4.124	16	1.076	1.122	1.385	26	4.455	4.794	6.524
7	2.411	2.613	3.630	17	2.353	2.575	3.747	27	4.006	4.346	6.026
8	2.177	2.316	2.850	18	2.428	2.631	3.635	28	4.019	4.434	6.328
9	1.764	1.898	2.322	19	2.254	2.479	3.758	29	3.149	3.299	3.862
10	2.759	3.007	4.165	20	2.756	3.047	4.504	30	3.037	3.155	3.720
								31	3.539	4.034	6.049

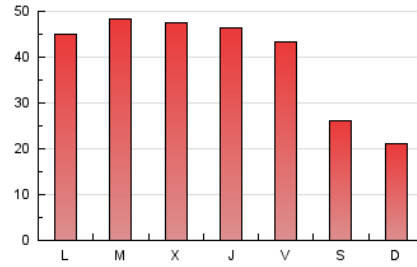
### 4. Gráficas (Nacional e Internacional)

#### 4.1 Por día de la semana (promedio)

N. únicos / Visitas (x 100)

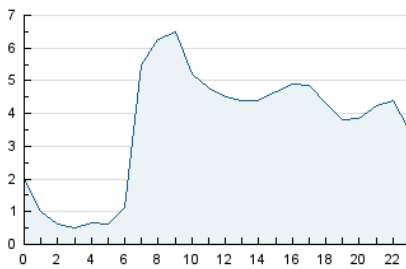


Páginas (x 100)

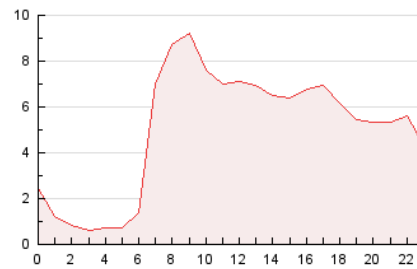


#### 4.2 Por franja horaria (promedio)

Visitas (x 1000)

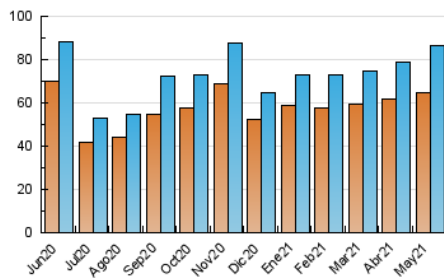


Páginas (x 1000)

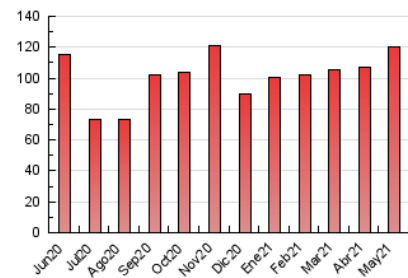


#### 4.3 Por meses

N. únicos / Visitas (x 1000)



Páginas (x 1000)





## INFORMACION Y CONTROL DE PUBLICACIONES, S.A.

Velázquez, 46, 1º Drcha - Tel. 91 435 00 32 Fax 91 435 96 05 - 28001 - MADRID  
 Entença, 218 Entr. 7 - Tel 93 439 24 18 Fax 93 419 25 34 - 08029 - BARCELONA

### Anexo - Tráfico Nacional

**Título:** NAVARRACAPITAL.ES  
**URL Primaria:** http://www.navarracapital.es  
**Editor:** Nacap Comunicación y RRPP, Sociedad Microcooperativa  
**Domicilio:** Eunsasi, 9, 4º A  
**Ciudad:** 31013 BERRIOZAR  
**Teléfono:**  
**Fax:**  
**E-mail:**  
**Clasificación:** Noticias e Información  
**Sub-Clasificación:** Noticias globales y actualidad



#### 1. Cifras totales y promedios (Nacional)

MES - AÑO	NAVEGADORES UNICOS	VISITAS	PAGINAS
Mayo - 2021	52.451	72.582	104.710
<b>PROMEDIO DIARIO</b>	<b>2.134</b>	<b>2.341</b>	<b>3.378</b>
<b>PROMEDIO LUNES-VIERNES</b>	<b>2.394</b>	<b>2.655</b>	<b>3.991</b>
<b>PROMEDIO SABADO-DOMINGO</b>	<b>1.586</b>	<b>1.684</b>	<b>2.091</b>
<b>PAGINAS / VISITAS</b>	<b>1,44</b>		
<b>DURACION MEDIA VISITAS</b>	<b>0:01:08</b>		
<b>DURACION MEDIA PAGINAS</b>	<b>0:02:34</b>		

#### 2. Secciones (Nacional)

	PAGINAS	%
<b>HOME</b>	9.017	8.61 %
<b>RESTO</b>	95.693	91.39 %

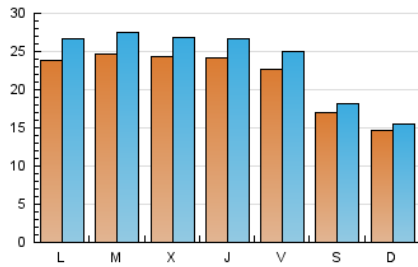
#### 3. Por día del mes (Nacional)

Día	N. únicos	Visitas	Páginas	Día	N. únicos	Visitas	Páginas	Día	N. únicos	Visitas	Páginas
1	1.395	1.506	1.994	11	2.324	2.616	4.068	21	1.963	2.137	3.330
2	988	1.068	1.340	12	2.042	2.258	3.465	22	1.255	1.349	1.725
3	2.527	2.779	4.070	13	1.929	2.127	3.228	23	1.096	1.152	1.454
4	2.701	2.992	4.637	14	1.734	1.889	3.000	24	2.103	2.355	3.565
5	2.582	2.852	4.221	15	1.235	1.321	1.759	25	3.224	3.522	5.112
6	2.189	2.438	3.639	16	846	888	1.133	26	3.315	3.641	5.272
7	2.004	2.194	3.161	17	1.807	2.020	3.122	27	3.279	3.584	5.134
8	1.769	1.894	2.362	18	1.649	1.847	2.802	28	3.393	3.789	5.588
9	1.594	1.718	2.125	19	1.796	2.009	3.245	29	2.866	3.008	3.539
10	2.376	2.619	3.726	20	2.249	2.519	3.927	30	2.817	2.931	3.475
								31	3.098	3.560	5.492

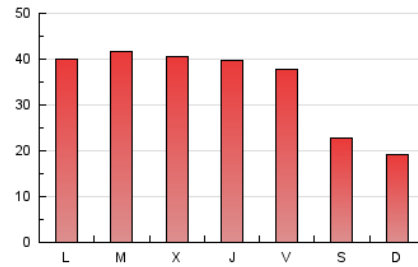
4. Gráficas (Nacional)

4.1 Por día de la semana (promedio)

N. únicos / Visitas (x 100)

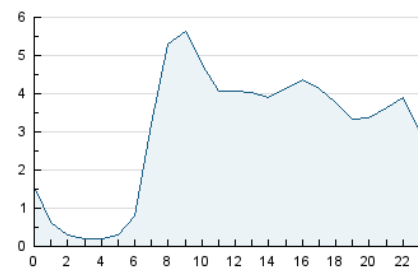


Páginas (x 100)

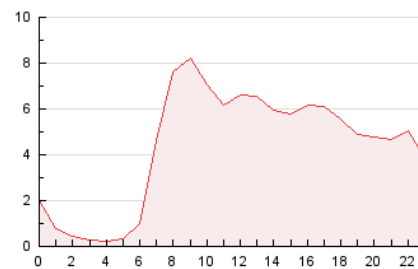


4.2 Por franja horaria (promedio)

Visitas (x 1000)

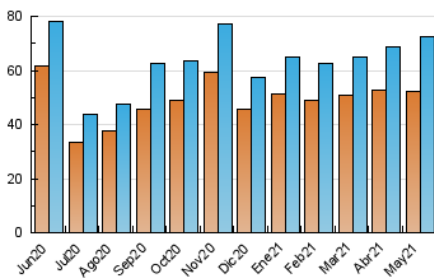


Páginas (x 1000)

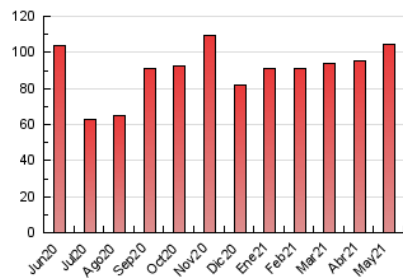


4.3 Por meses

N. únicos / Visitas (x 1000)



Páginas (x 1000)



## 5. Observaciones

Este Medio Electrónico de Comunicación ha sido medido por la herramienta Google Analytics de Google

## 6. Definiciones básicas (Para más información ver Normas Técnicas para el Control de los Medios Electrónicos de Comunicación)

### Página Vista:

Conjunto de ficheros enviado a un usuario como resultado de una petición del mismo recibida por el servidor. Cuando la página está formada por varios marcos (frames), el conjunto de los mismos tendrá, a efectos de cómputo, la consideración de una página unitaria.

### Visita:

Una secuencia ininterrumpida de páginas servidas a un usuario válido. Si dicho usuario no realiza peticiones de páginas en un periodo de tiempo (30 min) la siguiente petición constituirá el inicio de una nueva visita.

### Navegador Único:

Total de combinaciones únicas de una dirección IP y un identificador adicional. Los medios pueden utilizar cookies o el Identificador de Alta de registro.

### Duración Página Vista:

Tiempo acumulado en segundos de todas las páginas vistas (en visitas de dos o más páginas vistas), dividido por el número total de páginas vistas.

### Duración Visita:

Tiempo en segundos de todas las visitas de dos o más páginas vistas, dividido por el número total de visitas de dos o más páginas vistas.

### Tráfico nacional:

Audiencia/difusión correspondiente a España medida en base a los datos de las direcciones IP registradas por el sistema de medición.

## 7. Opinión

De OJDinteractiva, la división de INFORMACIÓN Y CONTROL DE PUBLICACIONES S.A.:

Hemos examinado la información facilitada por el editor del medio electrónico para el periodo que comprende la presente certificación.

Nuestro examen se ha realizado de acuerdo con las normas y procedimientos establecidos en las Normas Técnicas para el Control de los Medios Electrónicos de Comunicación.

En nuestra opinión, la presente acta presenta razonablemente la difusión/audiencia registrada por este medio electrónico.

### ADVERTENCIA:

El trabajo de OJDinteractiva, la división de INFORMACIÓN Y CONTROL DE PUBLICACIONES S.A (INTROL) se limita a la realización de pruebas para la revisión de los datos de recuento suministrados por el editor con la finalidad de expresar una opinión sobre la razonabilidad de dichos datos de acuerdo con las Normas Técnicas para el control de los MEC.

Por tanto, INTROL no acepta responsabilidad alguna por las inexactitudes o errores que puedan existir en los datos de recuento. Tampoco acepta ninguna responsabilidad por la falsedad en los datos de recuento recibidos del editor, ni por otros datos de medición que no están incluidos en el análisis.

Junio - 2021

OJDinteractiva