



INFORMACION Y CONTROL DE PUBLICACIONES, S.A.

Velázquez, 46, 1º Drcha - Tel. 91 435 00 32 Fax 91 435 96 05 - 28001 - MADRID
 Entença, 218 Entr. 7 - Tel 93 439 24 18 Fax 93 419 25 34 - 08029 - BARCELONA

Título: NAVARRACAPITAL.ES
URL Primaria: http://www.navarracapital.es
Editor: Nacap Comunicacion y RRPP, Sociedad Microcooperativa
Domicilio: Eunsasi, 9, 4º A
Ciudad: 31013 BERRIOZAR
Teléfono:
Fax:
E-mail:
Clasificación: Noticias e Información
Sub-Clasificación: Noticias globales y actualidad



1. Cifras totales y promedios (Nacional e Internacional)

MES - AÑO	NAVEGADORES UNICOS	VISITAS	PAGINAS
Abril - 2021	61.908	78.711	106.992
PROMEDIO DIARIO	2.424	2.624	3.566
PROMEDIO LUNES-VIERNES	2.677	2.909	4.020
PROMEDIO SABADO-DOMINGO	1.728	1.839	2.319
PAGINAS / VISITAS	1,36		
DURACION MEDIA VISITAS	0:00:57		
DURACION MEDIA PAGINAS	0:02:39		

2. Secciones (Nacional e Internacional)

	PAGINAS	%
HOME	7.767	7.26 %
RESTO	99.225	92.74 %

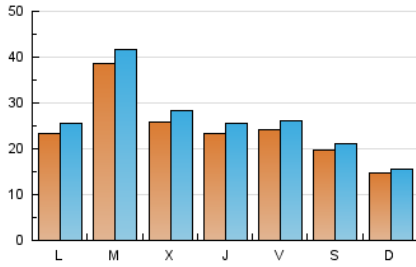
3. Por día del mes (Nacional e Internacional)

Día	N. únicos	Visitas	Páginas	Día	N. únicos	Visitas	Páginas	Día	N. únicos	Visitas	Páginas
1	1.337	1.435	1.786	11	1.823	1.928	2.427	21	2.449	2.696	4.272
2	1.505	1.552	1.872	12	2.906	3.218	4.396	22	2.252	2.509	3.577
3	1.340	1.390	1.696	13	3.515	3.769	5.123	23	2.095	2.304	3.250
4	1.273	1.320	1.613	14	2.510	2.739	3.853	24	1.411	1.531	1.959
5	1.577	1.668	2.094	15	2.706	2.919	4.036	25	1.267	1.380	1.778
6	1.786	2.002	2.911	16	3.519	3.795	5.001	26	2.290	2.536	3.768
7	1.967	2.155	3.201	17	3.189	3.406	4.282	27	7.404	7.910	9.789
8	2.988	3.285	4.745	18	1.543	1.642	2.132	28	3.437	3.726	5.200
9	2.568	2.763	3.730	19	2.549	2.753	3.955	29	2.414	2.671	3.940
10	1.976	2.114	2.668	20	2.731	2.998	4.256	30	2.382	2.597	3.682

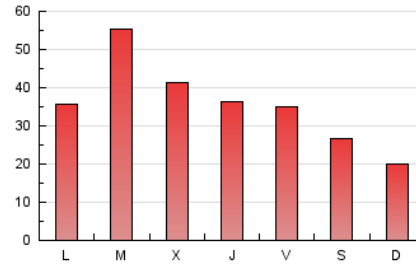
4. Gráficas (Nacional e Internacional)

4.1 Por día de la semana (promedio)

N. únicos / Visitas (x 100)

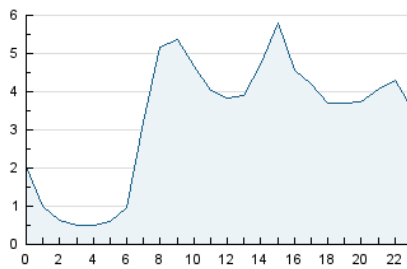


Páginas (x 100)

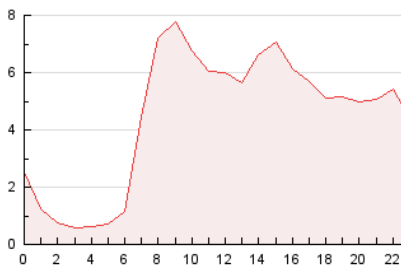


4.2 Por franja horaria (promedio)

Visitas (x 1000)

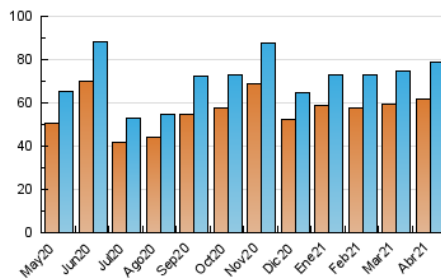


Páginas (x 1000)

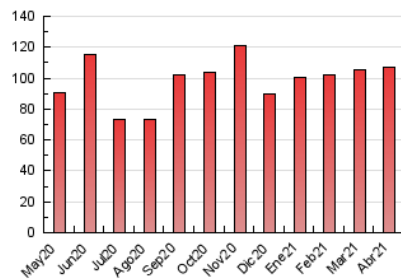


4.3 Por meses

N. únicos / Visitas (x 1000)



Páginas (x 1000)





INFORMACION Y CONTROL DE PUBLICACIONES, S.A.

Velázquez, 46, 1º Drcha - Tel. 91 435 00 32 Fax 91 435 96 05 - 28001 - MADRID
 Entença, 218 Entr. 7 - Tel 93 439 24 18 Fax 93 419 25 34 - 08029 - BARCELONA

Anexo - Tráfico Nacional

Título: NAVARRACAPITAL.ES
URL Primaria: http://www.navarracapital.es
Editor: Nacap Comunicación y RRPP, Sociedad Microcooperativa
Domicilio: Eunsasi, 9, 4º A
Ciudad: 31013 BERRIOZAR
Teléfono:
Fax:
E-mail:
Clasificación: Noticias e Información
Sub-Clasificación: Noticias globales y actualidad



1. Cifras totales y promedios (Nacional)

MES - AÑO	NAVEGADORES UNICOS	VISITAS	PAGINAS
Abril - 2021	52.680	68.683	95.134
PROMEDIO DIARIO	2.103	2.289	3.171
PROMEDIO LUNES-VIERNES	2.312	2.529	3.565
PROMEDIO SABADO-DOMINGO	1.528	1.631	2.088
PAGINAS / VISITAS	1,39		
DURACION MEDIA VISITAS	0:01:02		
DURACION MEDIA PAGINAS	0:02:40		

2. Secciones (Nacional)

	PAGINAS	%
HOME	7.286	7.66 %
RESTO	87.848	92.34 %

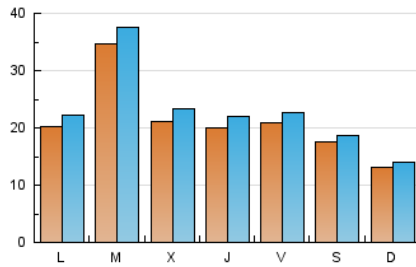
3. Por día del mes (Nacional)

Día	N. únicos	Visitas	Páginas	Día	N. únicos	Visitas	Páginas	Día	N. únicos	Visitas	Páginas
1	1.114	1.189	1.514	11	1.630	1.730	2.206	21	1.712	1.913	3.079
2	1.362	1.400	1.686	12	2.596	2.899	4.034	22	1.897	2.138	3.159
3	1.225	1.274	1.569	13	3.179	3.422	4.706	23	1.758	1.950	2.829
4	1.165	1.207	1.485	14	2.177	2.395	3.469	24	1.174	1.284	1.692
5	1.354	1.438	1.828	15	2.349	2.543	3.582	25	1.094	1.194	1.572
6	1.534	1.745	2.577	16	3.044	3.309	4.473	26	1.924	2.153	3.322
7	1.680	1.860	2.841	17	2.908	3.114	3.958	27	6.768	7.256	9.054
8	2.607	2.885	4.289	18	1.340	1.431	1.898	28	2.892	3.163	4.485
9	2.271	2.450	3.379	19	2.200	2.390	3.515	29	2.028	2.278	3.495
10	1.689	1.811	2.324	20	2.357	2.610	3.817	30	2.050	2.252	3.297

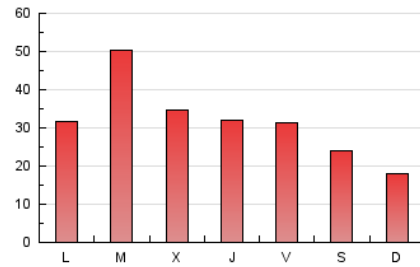
4. Gráficas (Nacional)

4.1 Por día de la semana (promedio)

N. únicos / Visitas (x 100)

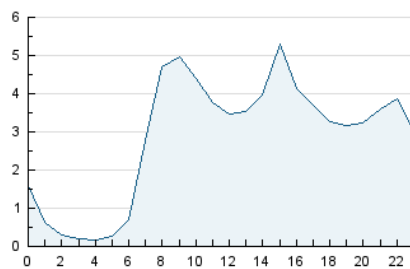


Páginas (x 100)

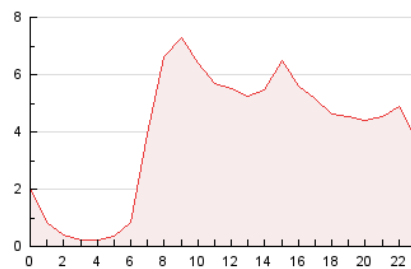


4.2 Por franja horaria (promedio)

Visitas (x 1000)

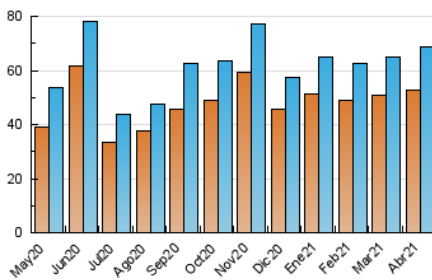


Páginas (x 1000)

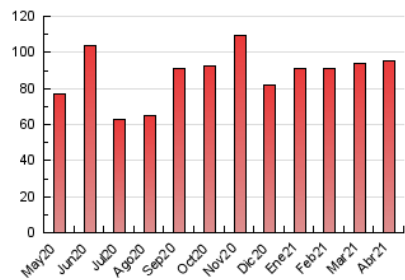


4.3 Por meses

N. únicos / Visitas (x 1000)



Páginas (x 1000)



5. Observaciones

Este Medio Electrónico de Comunicación ha sido medido por la herramienta Google Analytics de Google

6. Definiciones básicas (Para más información ver Normas Técnicas para el Control de los Medios Electrónicos de Comunicación)

Página Vista:

Conjunto de ficheros enviado a un usuario como resultado de una petición del mismo recibida por el servidor. Cuando la página está formada por varios marcos (frames), el conjunto de los mismos tendrá, a efectos de cómputo, la consideración de una página unitaria.

Visita:

Una secuencia ininterrumpida de páginas servidas a un usuario válido. Si dicho usuario no realiza peticiones de páginas en un periodo de tiempo (30 min) la siguiente petición constituirá el inicio de una nueva visita.

Navegador Único:

Total de combinaciones únicas de una dirección IP y un identificador adicional. Los medios pueden utilizar cookies o el Identificador de Alta de registro.

Duración Página Vista:

Tiempo acumulado en segundos de todas las páginas vistas (en visitas de dos o más páginas vistas), dividido por el número total de páginas vistas.

Duración Visita:

Tiempo en segundos de todas las visitas de dos o más páginas vistas, dividido por el número total de visitas de dos o más páginas vistas.

Tráfico nacional:

Audiencia/difusión correspondiente a España medida en base a los datos de las direcciones IP registradas por el sistema de medición.

7. Opinión

De OJDinteractiva, la división de INFORMACIÓN Y CONTROL DE PUBLICACIONES S.A.:

Hemos examinado la información facilitada por el editor del medio electrónico para el periodo que comprende la presente certificación.

Nuestro examen se ha realizado de acuerdo con las normas y procedimientos establecidos en las Normas Técnicas para el Control de los Medios Electrónicos de Comunicación.

En nuestra opinión, la presente acta presenta razonablemente la difusión/audiencia registrada por este medio electrónico.

ADVERTENCIA:

El trabajo de OJDinteractiva, la división de INFORMACIÓN Y CONTROL DE PUBLICACIONES S.A (INTROL) se limita a la realización de pruebas para la revisión de los datos de recuento suministrados por el editor con la finalidad de expresar una opinión sobre la razonabilidad de dichos datos de acuerdo con las Normas Técnicas para el control de los MEC.

Por tanto, INTROL no acepta responsabilidad alguna por las inexactitudes o errores que puedan existir en los datos de recuento. Tampoco acepta ninguna responsabilidad por la falsedad en los datos de recuento recibidos del editor, ni por otros datos de medición que no están incluidos en el análisis.

Mayo - 2021

OJDinteractiva