



## INFORMACION Y CONTROL DE PUBLICACIONES, S.A.

Velázquez, 46, 1º Drcha - Tel. 91 435 00 32 Fax 91 435 96 05 - 28001 - MADRID  
 Entença, 218 Entr. 7 - Tel 93 439 24 18 Fax 93 419 25 34 - 08029 - BARCELONA

**Título:** ELMON.CAT - MONTERRASSA  
**URL Primaria:** http://elmon.cat/monterrassa/  
**Editor:** Editora Singular Digital 2GR S.L.  
**Domicilio:** Sant Antoni, 42  
**Ciudad:** 08172 SANT CUGAT DEL VALLES  
**Teléfono:** 93 674 86 61  
**Fax:** 93 212 66 07  
**E-mail:**  
**Clasificación:** Noticias e Información  
**Sub-Clasificación:** Noticias globales y actualidad



### 1. Cifras totales y promedios (Nacional e Internacional)

MES - AÑO	NAVEGADORES UNICOS	VISITAS	PAGINAS
Octubre - 2018	103.121	280.114	410.246
<b>PROMEDIO DIARIO</b>	<b>7.295</b>	<b>9.036</b>	<b>13.234</b>
<b>PROMEDIO LUNES-VIERNES</b>	7.513	9.283	13.717
<b>PROMEDIO SABADO-DOMINGO</b>	6.666	8.326	11.846
<b>PAGINAS / VISITAS</b>	1,46		
<b>DURACION MEDIA VISITAS</b>	0:01:10		
<b>DURACION MEDIA PAGINAS</b>	0:02:31		

### 2. Secciones (Nacional e Internacional)

	PAGINAS	%
<b>HOME</b>	51.076	12.45 %
<b>RESTO</b>	359.170	87.55 %

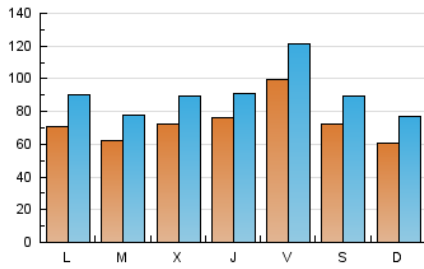
### 3. Por día del mes (Nacional e Internacional)

Día	N. únicos	Visitas	Páginas	Día	N. únicos	Visitas	Páginas	Día	N. únicos	Visitas	Páginas
1	6.806	8.388	13.177	11	6.635	7.858	11.203	21	4.795	6.152	9.201
2	5.172	6.328	10.237	12	8.835	11.297	15.809	22	5.789	7.193	10.828
3	4.586	5.875	9.908	13	7.161	8.581	12.341	23	6.000	7.804	12.066
4	5.251	6.496	10.498	14	6.631	8.423	11.660	24	6.647	8.326	12.758
5	8.389	10.512	16.260	15	9.788	12.960	19.502	25	8.275	9.962	14.364
6	8.205	10.114	14.412	16	6.502	8.290	12.798	26	12.282	14.450	19.634
7	5.425	6.669	9.811	17	13.468	16.244	21.993	27	8.558	10.740	14.810
8	5.560	7.348	11.580	18	10.225	11.945	16.188	28	7.408	9.571	13.219
9	7.835	9.550	13.821	19	10.365	12.286	16.946	29	7.459	9.401	14.341
10	7.573	9.348	13.294	20	5.147	6.357	9.310	30	5.427	6.788	10.568
								31	3.941	4.858	7.709

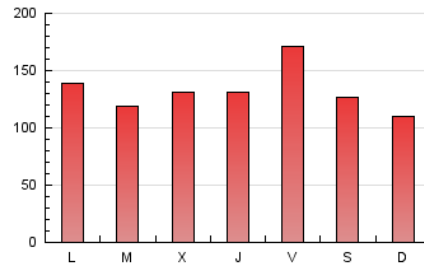
4. Gráficas (Nacional e Internacional)

4.1 Por día de la semana (promedio)

N. únicos / Visitas (x 100)

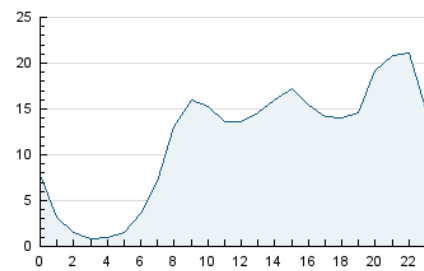


Páginas (x 100)

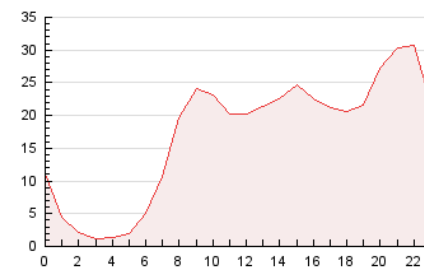


4.2 Por franja horaria (promedio)

Visitas (x 1000)

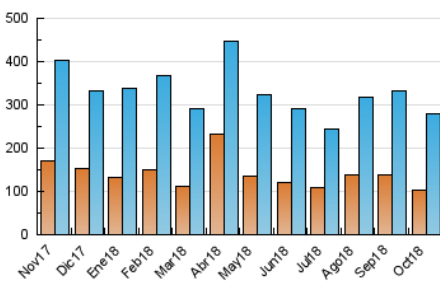


Páginas (x 1000)

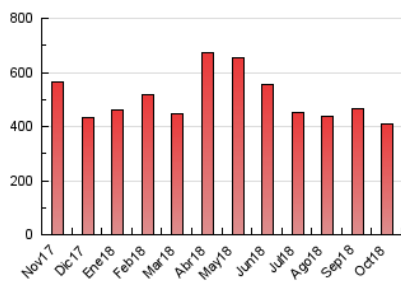


4.3 Por meses

N. únicos / Visitas (x 1000)



Páginas (x 1000)





## INFORMACION Y CONTROL DE PUBLICACIONES, S.A.

Velázquez, 46, 1º Drcha - Tel. 91 435 00 32 Fax 91 435 96 05 - 28001 - MADRID  
Entença, 218 Entr. 7 - Tel 93 439 24 18 Fax 93 419 25 34 - 08029 - BARCELONA

### Anexo - Tráfico Nacional

**Título:** ELMON.CAT - MONTERRASSA  
**URL Primaria:** http://elmon.cat/monterrassa/  
**Editor:** Editora Singular Digital 2GR S.L.  
**Domicilio:** Sant Antoni, 42  
**Ciudad:** 08172 SANT CUGAT DEL VALLES  
**Teléfono:** 93 674 86 61  
**Fax:** 93 212 66 07  
**E-mail:**  
**Clasificación:** Noticias e Información  
**Sub-Clasificación:** Noticias globales y actualidad



#### 1. Cifras totales y promedios (Nacional)

MES - AÑO	NAVEGADORES UNICOS	VISITAS	PAGINAS
Octubre - 2018	99.731	275.263	404.124
<b>PROMEDIO DIARIO</b>	<b>7.151</b>	<b>8.879</b>	<b>13.036</b>
<b>PROMEDIO LUNES-VIERNES</b>	<b>7.366</b>	<b>9.121</b>	<b>13.510</b>
<b>PROMEDIO SABADO-DOMINGO</b>	<b>6.534</b>	<b>8.184</b>	<b>11.673</b>
<b>PAGINAS / VISITAS</b>	<b>1,47</b>		
<b>DURACION MEDIA VISITAS</b>	<b>0:01:11</b>		
<b>DURACION MEDIA PAGINAS</b>	<b>0:02:31</b>		

#### 2. Secciones (Nacional)

	PAGINAS	%
<b>HOME</b>	50.634	12.53 %
<b>RESTO</b>	353.490	87.47 %

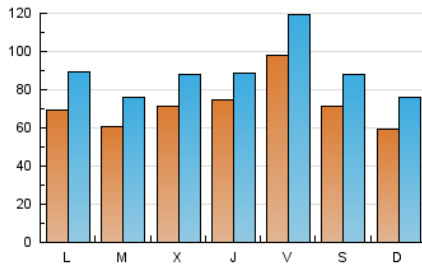
#### 3. Por día del mes (Nacional)

Día	N. únicos	Visitas	Páginas	Día	N. únicos	Visitas	Páginas	Día	N. únicos	Visitas	Páginas
1	6.673	8.247	12.994	11	6.504	7.718	11.041	21	4.696	6.047	9.075
2	5.088	6.236	10.106	12	8.666	11.111	15.593	22	5.631	7.029	10.636
3	4.521	5.799	9.791	13	7.001	8.408	12.139	23	5.895	7.684	11.920
4	5.168	6.405	10.390	14	6.484	8.268	11.488	24	6.511	8.175	12.559
5	8.287	10.393	16.080	15	9.601	12.755	19.233	25	8.105	9.776	14.112
6	8.083	9.979	14.239	16	6.322	8.104	12.573	26	12.086	14.238	19.366
7	5.341	6.569	9.680	17	13.202	15.959	21.663	27	8.377	10.550	14.559
8	5.498	7.276	11.480	18	9.974	11.679	15.871	28	7.278	9.430	13.059
9	7.681	9.388	13.621	19	10.104	11.988	16.566	29	7.294	9.219	14.104
10	7.443	9.201	13.118	20	5.015	6.221	9.146	30	5.317	6.667	10.392
								31	3.837	4.744	7.530

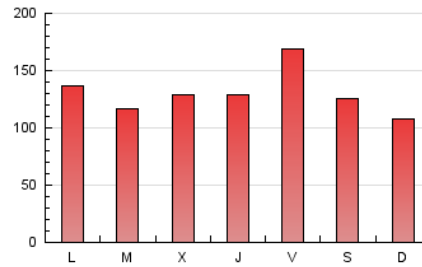
4. Gráficas (Nacional)

4.1 Por día de la semana (promedio)

N. únicos / Visitas (x 100)

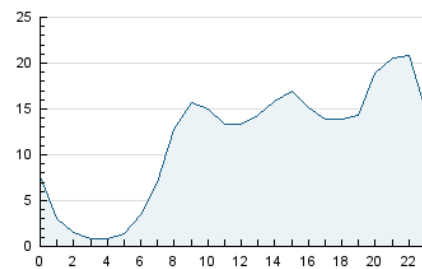


Páginas (x 100)

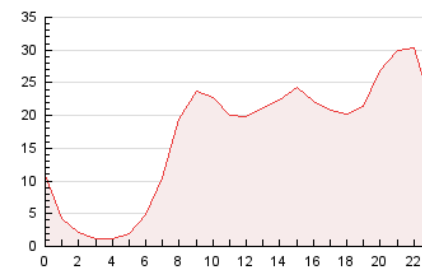


4.2 Por franja horaria (promedio)

Visitas (x 1000)

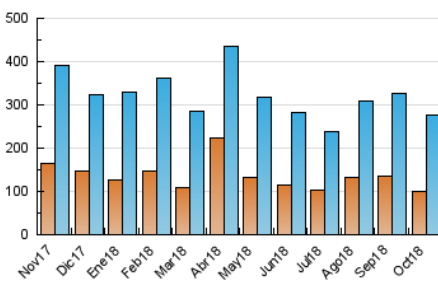


Páginas (x 1000)

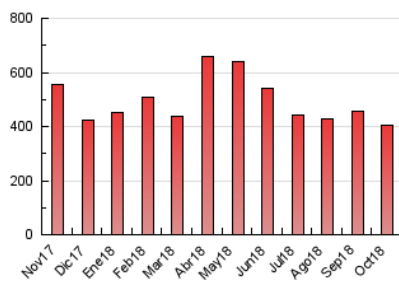


4.3 Por meses

N. únicos / Visitas (x 1000)



Páginas (x 1000)



## 5. Observaciones

Este Medio Electrónico de Comunicación ha sido medido por la herramienta Google Analytics de Google

## 6. Definiciones básicas (Para más información ver Normas Técnicas para el Control de los Medios Electrónicos de Comunicación)

### Página Vista:

Conjunto de ficheros enviado a un usuario como resultado de una petición del mismo recibida por el servidor. Cuando la página está formada por varios marcos (frames), el conjunto de los mismos tendrá, a efectos de cómputo, la consideración de una página unitaria.

### Visita:

Una secuencia ininterrumpida de páginas servidas a un usuario válido. Si dicho usuario no realiza peticiones de páginas en un periodo de tiempo (30 min) la siguiente petición constituirá el inicio de una nueva visita.

### Navegador Único:

Total de combinaciones únicas de una dirección IP y un identificador adicional. Los medios pueden utilizar cookies o el Identificador de Alta de registro.

### Duración Página Vista:

Tiempo acumulado en segundos de todas las páginas vistas (en visitas de dos o más páginas vistas), dividido por el número total de páginas vistas.

### Duración Visita:

Tiempo en segundos de todas las visitas de dos o más páginas vistas, dividido por el número total de visitas de dos o más páginas vistas.

### Tráfico nacional:

Audiencia/difusión correspondiente a España medida en base a los datos de las direcciones IP registradas por el sistema de medición.

## 7. Opinión

De OJDinteractiva, la división de INFORMACIÓN Y CONTROL DE PUBLICACIONES S.A.:

Hemos examinado la información facilitada por el editor del medio electrónico para el periodo que comprende la presente certificación.

Nuestro examen se ha realizado de acuerdo con las normas y procedimientos establecidos en las Normas Técnicas para el Control de los Medios Electrónicos de Comunicación.

En nuestra opinión, la presente certificación presenta razonablemente la difusión/audiencia registrada por este canal.

### ADVERTENCIA:

El trabajo de OJDinteractiva, la división de INFORMACIÓN Y CONTROL DE PUBLICACIONES S.A (INTROL) se limita a la realización de pruebas para la revisión de los datos de recuento suministrados por el editor con la finalidad de expresar una opinión sobre la razonabilidad de dichos datos de acuerdo con las Normas Técnicas para el control de los MEC.

Por tanto, INTROL no acepta responsabilidad alguna por las inexactitudes o errores que puedan existir en los datos de recuento. Tampoco acepta ninguna responsabilidad por la falsedad en los datos de recuento recibidos del editor, ni por otros datos de medición que no están incluidos en el análisis.

Noviembre - 2018

OJDinteractiva