



## INFORMACION Y CONTROL DE PUBLICACIONES, S.A.

Velázquez, 46, 1º Drcha - Tel. 91 435 00 32 Fax 91 435 96 05 - 28001 - MADRID  
 Entença, 218 Entr. 7 - Tel 93 439 24 18 Fax 93 419 25 34 - 08029 - BARCELONA

**Título:** ELMON.CAT - MONTERRASSA  
**URL Primaria:** http://elmon.cat/monterrassa/  
**Editor:** Editora Singular Digital 2GR S.L.  
**Domicilio:** Sant Antoni, 42  
**Ciudad:** 08172 SANT CUGAT DEL VALLES  
**Teléfono:** 93 674 86 61  
**Fax:** 93 212 66 07  
**E-mail:**  
**Clasificación:** Noticias e Información  
**Sub-Clasificación:** Noticias globales y actualidad



### 1. Cifras totales y promedios (Nacional e Internacional)

MES - AÑO	NAVEGADORES UNICOS	VISITAS	PAGINAS
Mayo - 2019	113.215	321.488	493.364
<b>PROMEDIO DIARIO</b>	<b>8.188</b>	<b>10.371</b>	<b>15.915</b>
<b>PROMEDIO LUNES-VIERNES</b>	8.015	10.111	15.558
<b>PROMEDIO SABADO-DOMINGO</b>	8.685	11.118	16.943
<b>PAGINAS / VISITAS</b>	1,53		
<b>DURACION MEDIA VISITAS</b>	0:01:18		
<b>DURACION MEDIA PAGINAS</b>	0:02:26		

### 2. Secciones (Nacional e Internacional)

	PAGINAS	%
<b>HOME</b>	69.285	14.04 %
<b>RESTO</b>	424.079	85.96 %

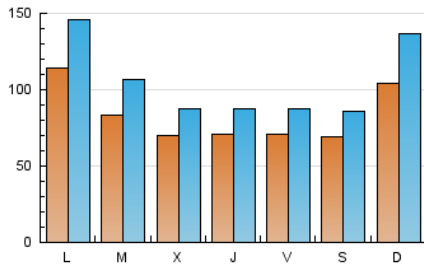
### 3. Por día del mes (Nacional e Internacional)

Día	N. únicos	Visitas	Páginas	Día	N. únicos	Visitas	Páginas	Día	N. únicos	Visitas	Páginas
1	6.401	7.771	11.004	11	7.967	9.409	13.033	21	8.321	10.512	15.820
2	5.416	6.642	10.440	12	7.361	8.975	14.014	22	5.982	7.647	12.255
3	7.526	9.274	13.196	13	7.161	8.879	15.065	23	7.109	9.048	13.807
4	7.239	9.077	12.912	14	7.279	9.339	14.453	24	6.663	8.445	13.320
5	7.693	9.581	13.704	15	6.887	8.549	13.144	25	6.413	8.086	12.276
6	12.766	14.869	19.606	16	8.021	9.916	14.545	26	13.672	18.665	34.269
7	6.877	8.144	11.988	17	7.155	8.711	12.993	27	15.567	21.497	35.994
8	7.376	9.165	13.341	18	6.174	7.636	10.949	28	10.691	14.609	23.465
9	7.666	9.365	13.802	19	12.962	17.513	24.383	29	8.496	10.766	17.542
10	7.285	9.125	13.490	20	10.082	13.048	20.257	30	7.016	8.954	15.121
								31	6.595	8.271	13.176

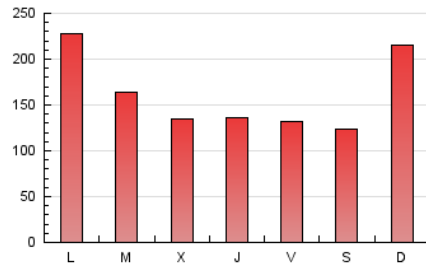
4. Gráficas (Nacional e Internacional)

4.1 Por día de la semana (promedio)

N. únicos / Visitas (x 100)

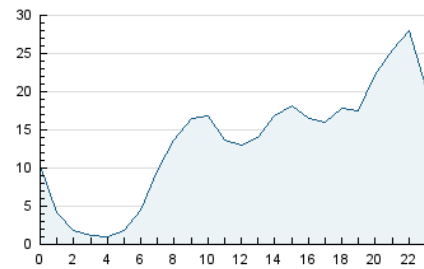


Páginas (x 100)

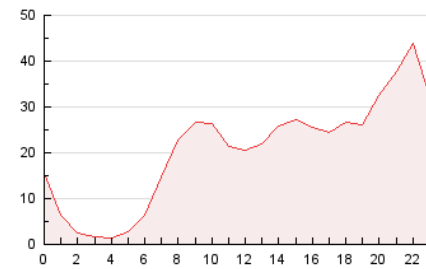


4.2 Por franja horaria (promedio)

Visitas (x 1000)

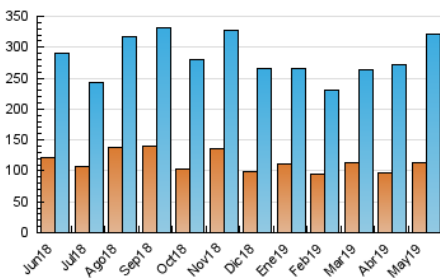


Páginas (x 1000)

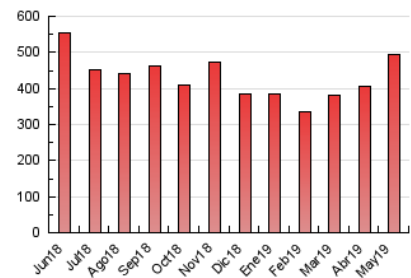


4.3 Por meses

N. únicos / Visitas (x 1000)



Páginas (x 1000)





## INFORMACION Y CONTROL DE PUBLICACIONES, S.A.

Velázquez, 46, 1º Drcha - Tel. 91 435 00 32 Fax 91 435 96 05 - 28001 - MADRID  
Entença, 218 Entr. 7 - Tel 93 439 24 18 Fax 93 419 25 34 - 08029 - BARCELONA

### Anexo - Tráfico Nacional

**Título:** ELMON.CAT - MONTERRASSA  
**URL Primaria:** http://elmon.cat/monterrassa/  
**Editor:** Editora Singular Digital 2GR S.L.  
**Domicilio:** Sant Antoni, 42  
**Ciudad:** 08172 SANT CUGAT DEL VALLES  
**Teléfono:** 93 674 86 61  
**Fax:** 93 212 66 07  
**E-mail:**  
**Clasificación:** Noticias e Información  
**Sub-Clasificación:** Noticias globales y actualidad



#### 1. Cifras totales y promedios (Nacional)

MES - AÑO	NAVEGADORES UNICOS	VISITAS	PAGINAS
Mayo - 2019	108.618	315.080	485.236
<b>PROMEDIO DIARIO</b>	<b>8.000</b>	<b>10.164</b>	<b>15.653</b>
<b>PROMEDIO LUNES-VIERNES</b>	<b>7.822</b>	<b>9.898</b>	<b>15.282</b>
<b>PROMEDIO SABADO-DOMINGO</b>	<b>8.513</b>	<b>10.929</b>	<b>16.720</b>
<b>PAGINAS / VISITAS</b>	<b>1,54</b>		
<b>DURACION MEDIA VISITAS</b>	<b>0:01:19</b>		
<b>DURACION MEDIA PAGINAS</b>	<b>0:02:26</b>		

#### 2. Secciones (Nacional)

	PAGINAS	%
<b>HOME</b>	68.580	14.13 %
<b>RESTO</b>	416.656	85.87 %

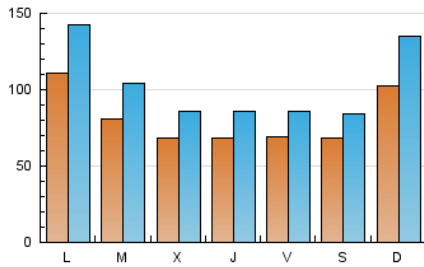
#### 3. Por día del mes (Nacional)

Día	N. únicos	Visitas	Páginas	Día	N. únicos	Visitas	Páginas	Día	N. únicos	Visitas	Páginas
1	6.263	7.621	10.839	11	7.782	9.207	12.807	21	8.155	10.330	15.600
2	5.264	6.484	10.216	12	7.208	8.814	13.828	22	5.836	7.494	12.050
3	7.363	9.097	12.979	13	7.002	8.711	14.820	23	6.941	8.873	13.596
4	7.105	8.933	12.755	14	7.086	9.125	14.198	24	6.440	8.217	13.066
5	7.562	9.435	13.543	15	6.723	8.366	12.932	25	6.248	7.912	12.077
6	12.350	14.420	19.066	16	7.819	9.692	14.274	26	13.461	18.429	33.954
7	6.732	7.991	11.806	17	6.975	8.517	12.776	27	15.227	21.096	35.330
8	7.222	8.995	13.108	18	6.037	7.488	10.775	28	10.467	14.339	23.069
9	7.477	9.154	13.542	19	12.700	17.214	24.018	29	8.271	10.510	17.218
10	7.135	8.957	13.265	20	9.870	12.806	19.914	30	6.811	8.732	14.855
								31	6.466	8.121	12.960

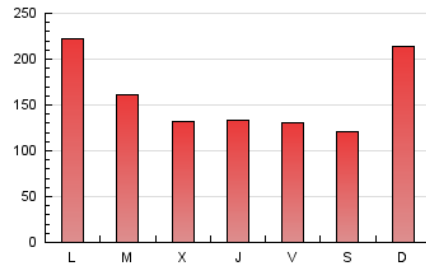
4. Gráficas (Nacional)

4.1 Por día de la semana (promedio)

N. únicos / Visitas (x 100)

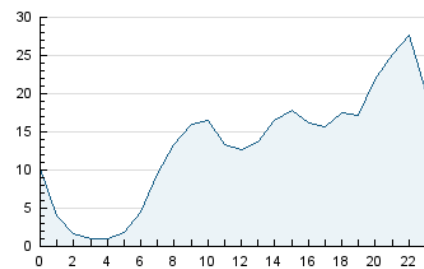


Páginas (x 100)

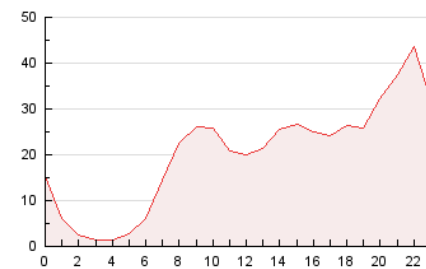


4.2 Por franja horaria (promedio)

Visitas (x 1000)

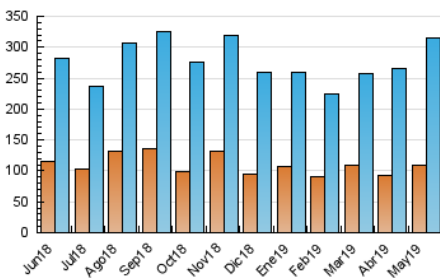


Páginas (x 1000)

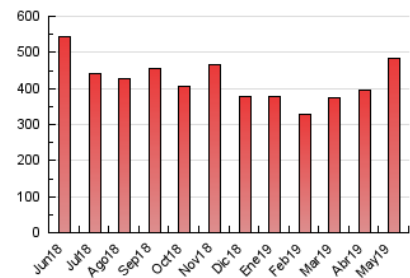


4.3 Por meses

N. únicos / Visitas (x 1000)



Páginas (x 1000)



## 5. Observaciones

Este Medio Electrónico de Comunicación ha sido medido por la herramienta Google Analytics de Google

## 6. Definiciones básicas (Para más información ver Normas Técnicas para el Control de los Medios Electrónicos de Comunicación)

### Página Vista:

Conjunto de ficheros enviado a un usuario como resultado de una petición del mismo recibida por el servidor. Cuando la página está formada por varios marcos (frames), el conjunto de los mismos tendrá, a efectos de cómputo, la consideración de una página unitaria.

### Visita:

Una secuencia ininterrumpida de páginas servidas a un usuario válido. Si dicho usuario no realiza peticiones de páginas en un periodo de tiempo (30 min) la siguiente petición constituirá el inicio de una nueva visita.

### Navegador Único:

Total de combinaciones únicas de una dirección IP y un identificador adicional. Los medios pueden utilizar cookies o el Identificador de Alta de registro.

### Duración Página Vista:

Tiempo acumulado en segundos de todas las páginas vistas (en visitas de dos o más páginas vistas), dividido por el número total de páginas vistas.

### Duración Visita:

Tiempo en segundos de todas las visitas de dos o más páginas vistas, dividido por el número total de visitas de dos o más páginas vistas.

### Tráfico nacional:

Audiencia/difusión correspondiente a España medida en base a los datos de las direcciones IP registradas por el sistema de medición.

## 7. Opinión

De OJDinteractiva, la división de INFORMACIÓN Y CONTROL DE PUBLICACIONES S.A.:

Hemos examinado la información facilitada por el editor del medio electrónico para el periodo que comprende la presente certificación.

Nuestro examen se ha realizado de acuerdo con las normas y procedimientos establecidos en las Normas Técnicas para el Control de los Medios Electrónicos de Comunicación.

En nuestra opinión, la presente certificación presenta razonablemente la difusión/audiencia registrada por este canal.

### ADVERTENCIA:

El trabajo de OJDinteractiva, la división de INFORMACIÓN Y CONTROL DE PUBLICACIONES S.A (INTROL) se limita a la realización de pruebas para la revisión de los datos de recuento suministrados por el editor con la finalidad de expresar una opinión sobre la razonabilidad de dichos datos de acuerdo con las Normas Técnicas para el control de los MEC.

Por tanto, INTROL no acepta responsabilidad alguna por las inexactitudes o errores que puedan existir en los datos de recuento. Tampoco acepta ninguna responsabilidad por la falsedad en los datos de recuento recibidos del editor, ni por otros datos de medición que no están incluidos en el análisis.

Junio - 2019

OJDinteractiva