



## INFORMACION Y CONTROL DE PUBLICACIONES, S.A.

Velázquez, 46, 1º Drcha - Tel. 91 435 00 32 Fax 91 435 96 05 - 28001 - MADRID  
 Entença, 218 Entr. 7 - Tel 93 439 24 18 Fax 93 419 25 34 - 08029 - BARCELONA

**Título:** ELMIRA.ES  
**URL Primaria:** https://www.elmira.es  
**Editor:** Mira Comunicación, S.L.  
**Domicilio:** Fermin Aranda, s/n Edificio Empresarial Despacho 4  
**Ciudad:** 11407 JEREZ DE LA FRONTERA  
**Teléfono:** 95 674 11 15  
**Fax:**  
**E-mail:**  
**Clasificación:** Noticias e Información  
**Sub-Clasificación:** Noticias globales y actualidad



### 1. Cifras totales y promedios (Nacional e Internacional)

MES - AÑO	NAVEGADORES UNICOS	VISITAS	PAGINAS
Septiembre - 2018	406.910	831.566	1.185.061
<b>PROMEDIO DIARIO</b>	<b>24.582</b>	<b>27.719</b>	<b>39.502</b>
<b>PROMEDIO LUNES-VIERNES</b>	21.264	24.311	35.236
<b>PROMEDIO SABADO-DOMINGO</b>	31.217	34.535	48.035
<b>PAGINAS / VISITAS</b>	1,43		
<b>DURACION MEDIA VISITAS</b>	0:00:48		
<b>DURACION MEDIA PAGINAS</b>	0:01:52		

### 2. Secciones (Nacional e Internacional)

	PAGINAS	%
<b>HOME</b>	67.800	5.72 %
<b>RESTO</b>	1.117.261	94.28 %

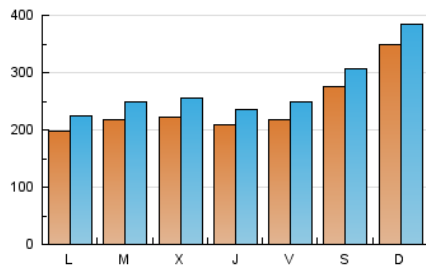
### 3. Por día del mes (Nacional e Internacional)

Día	N. únicos	Visitas	Páginas	Día	N. únicos	Visitas	Páginas	Día	N. únicos	Visitas	Páginas
1	25.949	28.095	37.741	11	25.600	30.116	44.491	21	27.751	30.456	40.948
2	19.994	21.870	29.898	12	13.913	15.828	22.736	22	27.803	31.002	43.867
3	12.491	13.947	19.518	13	13.067	15.209	23.717	23	37.786	43.421	62.882
4	22.227	24.975	37.302	14	20.027	23.079	32.561	24	28.663	32.607	46.737
5	22.712	26.278	37.111	15	25.299	28.593	39.654	25	21.879	25.348	36.781
6	19.420	22.586	35.685	16	32.149	35.664	49.689	26	21.477	25.481	37.621
7	14.835	16.710	25.867	17	21.172	23.293	35.422	27	29.765	33.144	46.550
8	14.680	16.648	24.067	18	17.481	19.487	26.789	28	24.408	29.316	40.791
9	17.996	20.315	30.337	19	30.381	34.844	50.523	29	44.537	49.025	67.278
10	16.688	20.079	29.615	20	21.327	23.429	33.949	30	65.975	70.721	94.934

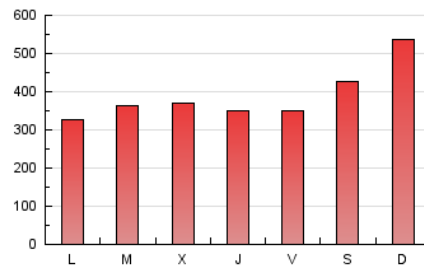
4. Gráficas (Nacional e Internacional)

4.1 Por día de la semana (promedio)

N. únicos / Visitas (x 100)



Páginas (x 100)

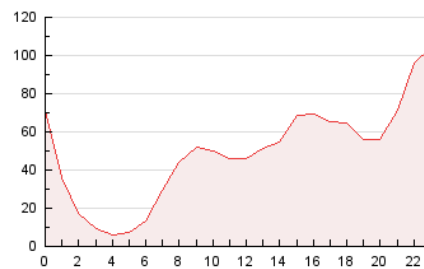


4.2 Por franja horaria (promedio)

Visitas (x 1000)

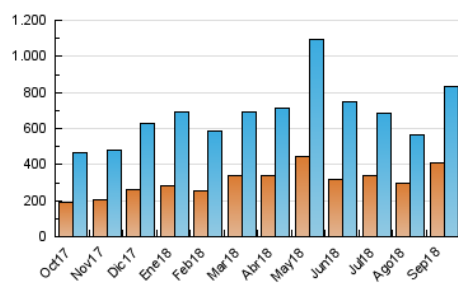


Páginas (x 1000)

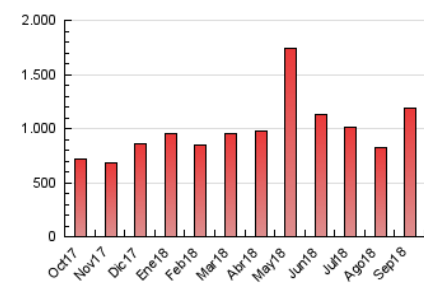


4.3 Por meses

N. únicos / Visitas (x 1000)



Páginas (x 1000)





## INFORMACION Y CONTROL DE PUBLICACIONES, S.A.

Velázquez, 46, 1º Drcha - Tel. 91 435 00 32 Fax 91 435 96 05 - 28001 - MADRID  
 Entença, 218 Entr. 7 - Tel 93 439 24 18 Fax 93 419 25 34 - 08029 - BARCELONA

### Anexo - Tráfico Nacional

**Título:** ELMIRA.ES  
**URL Primaria:** https://www.elmira.es  
**Editor:** Mira Comunicación, S.L.  
**Domicilio:** Fermin Aranda, s/n Edificio Empresarial Despacho 4  
**Ciudad:** 11407 JEREZ DE LA FRONTERA  
**Teléfono:** 95 674 11 15  
**Fax:**  
**E-mail:**  
**Clasificación:** Noticias e Información  
**Sub-Clasificación:** Noticias globales y actualidad



#### 1. Cifras totales y promedios (Nacional)

MES - AÑO	NAVEGADORES UNICOS	VISITAS	PAGINAS
Septiembre - 2018	393.308	814.064	1.162.426
<b>PROMEDIO DIARIO</b>	<b>24.026</b>	<b>27.135</b>	<b>38.748</b>
<b>PROMEDIO LUNES-VIERNES</b>	<b>20.709</b>	<b>23.737</b>	<b>34.490</b>
<b>PROMEDIO SABADO-DOMINGO</b>	<b>30.660</b>	<b>33.933</b>	<b>47.263</b>
<b>PAGINAS / VISITAS</b>	<b>1,43</b>		
<b>DURACION MEDIA VISITAS</b>	<b>0:00:48</b>		
<b>DURACION MEDIA PAGINAS</b>	<b>0:01:52</b>		

#### 2. Secciones (Nacional)

	PAGINAS	%
<b>HOME</b>	66.804	5.75 %
<b>RESTO</b>	1.095.622	94.25 %

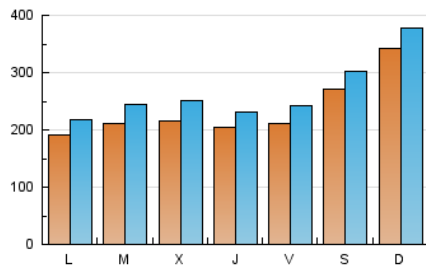
#### 3. Por día del mes (Nacional)

Día	N. únicos	Visitas	Páginas	Día	N. únicos	Visitas	Páginas	Día	N. únicos	Visitas	Páginas
1	25.385	27.495	37.009	11	24.994	29.475	43.661	21	27.136	29.821	40.100
2	19.366	21.228	29.142	12	13.457	15.366	22.150	22	27.338	30.491	43.179
3	11.966	13.432	18.873	13	12.683	14.840	23.183	23	37.197	42.722	61.957
4	21.715	24.417	36.614	14	19.398	22.457	31.748	24	27.908	31.856	45.762
5	22.208	25.710	36.421	15	24.880	28.123	39.046	25	21.357	24.759	36.022
6	18.821	22.009	34.905	16	31.534	34.996	48.801	26	21.091	25.081	37.080
7	14.389	16.236	25.270	17	20.528	22.635	34.516	27	29.192	32.522	45.715
8	14.296	16.250	23.576	18	16.751	18.774	25.875	28	23.913	28.804	40.154
9	17.522	19.841	29.716	19	29.640	34.106	49.584	29	43.827	48.346	66.429
10	16.193	19.551	28.941	20	20.838	22.881	33.224	30	65.259	69.840	93.773

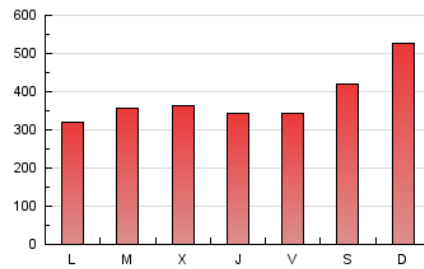
4. Gráficas (Nacional)

4.1 Por día de la semana (promedio)

N. únicos / Visitas (x 100)



Páginas (x 100)

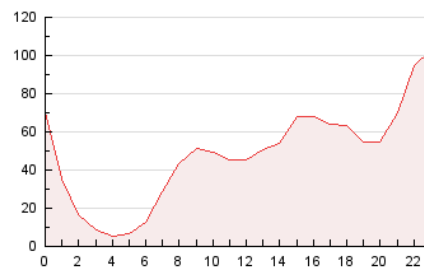


4.2 Por franja horaria (promedio)

Visitas (x 1000)

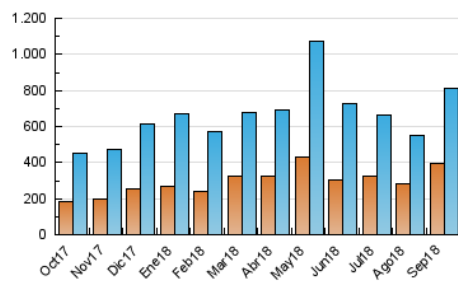


Páginas (x 1000)

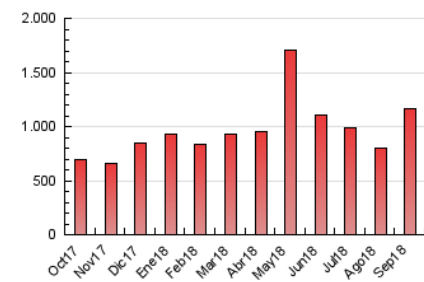


4.3 Por meses

N. únicos / Visitas (x 1000)



Páginas (x 1000)



## 5. Observaciones

Este Medio Electrónico de Comunicación ha sido medido por la herramienta Google Analytics de Google

## 6. Definiciones básicas (Para más información ver Normas Técnicas para el Control de los Medios Electrónicos de Comunicación)

### Página Vista:

Conjunto de ficheros enviado a un usuario como resultado de una petición del mismo recibida por el servidor. Cuando la página está formada por varios marcos (frames), el conjunto de los mismos tendrá, a efectos de cómputo, la consideración de una página unitaria.

### Visita:

Una secuencia ininterrumpida de páginas servidas a un usuario válido. Si dicho usuario no realiza peticiones de páginas en un periodo de tiempo (30 min) la siguiente petición constituirá el inicio de una nueva visita.

### Navegador Único:

Total de combinaciones únicas de una dirección IP y un identificador adicional. Los medios pueden utilizar cookies o el Identificador de Alta de registro.

### Duración Página Vista:

Tiempo acumulado en segundos de todas las páginas vistas (en visitas de dos o más páginas vistas), dividido por el número total de páginas vistas.

### Duración Visita:

Tiempo en segundos de todas las visitas de dos o más páginas vistas, dividido por el número total de visitas de dos o más páginas vistas.

### Tráfico nacional:

Audiencia/difusión correspondiente a España medida en base a los datos de las direcciones IP registradas por el sistema de medición.

## 7. Opinión

De OJDinteractiva, la división de INFORMACIÓN Y CONTROL DE PUBLICACIONES S.A.:

Hemos examinado la información facilitada por el editor del medio electrónico para el periodo que comprende la presente certificación.

Nuestro examen se ha realizado de acuerdo con las normas y procedimientos establecidos en las Normas Técnicas para el Control de los Medios Electrónicos de Comunicación.

En nuestra opinión, la presente acta presenta razonablemente la difusión/audiencia registrada por este medio electrónico.

### ADVERTENCIA:

El trabajo de OJDinteractiva, la división de INFORMACIÓN Y CONTROL DE PUBLICACIONES S.A (INTROL) se limita a la realización de pruebas para la revisión de los datos de recuento suministrados por el editor con la finalidad de expresar una opinión sobre la razonabilidad de dichos datos de acuerdo con las Normas Técnicas para el control de los MEC.

Por tanto, INTROL no acepta responsabilidad alguna por las inexactitudes o errores que puedan existir en los datos de recuento. Tampoco acepta ninguna responsabilidad por la falsedad en los datos de recuento recibidos del editor, ni por otros datos de medición que no están incluidos en el análisis.

Octubre - 2018

OJDinteractiva