



## INFORMACION Y CONTROL DE PUBLICACIONES, S.A.

Velázquez, 46, 1ª Drcha - Tel. 91 435 00 32 Fax 91 435 96 05 - 28001 - MADRID  
Av. Diagonal 497, 5a planta - Tel 93 439 24 18 Fax 93 419 25 34 - 08029 - BARCELONA

**Título:** ELMIRA.ES  
**URL Primaria:** https://www.elmira.es  
**Editor:** Mira Comunicación, S.L.  
**Domicilio:** Fermin Aranda, s/n Edificio Empresarial Despacho 4  
**Ciudad:** 11407 JEREZ DE LA FRONTERA  
**Teléfono:** 95 674 11 15  
**Fax:**  
**E-mail:**  
**Clasificación:** Noticias e Información  
**Sub-Clasificación:** Noticias globales y actualidad



### 1. Cifras totales y promedios (Nacional e Internacional)

MES - AÑO	NAVEGADORES UNICOS	VISITAS	PAGINAS
Agosto - 2023	3.877.572	8.113.424	15.733.582
<b>PROMEDIO DIARIO</b>	<b>235.580</b>	<b>261.723</b>	<b>507.535</b>
<b>PROMEDIO LUNES-VIERNES</b>	231.282	256.027	500.639
<b>PROMEDIO SABADO-DOMINGO</b>	247.935	278.099	527.359
<b>PAGINAS / VISITAS</b>	1,94		
<b>DURACION MEDIA VISITAS</b>	0:01:49		
<b>TIEMPO INTERACCIÓN MEDIO</b>	0:01:43		

### 2. Secciones (Nacional e Internacional)

	PAGINAS	%
<b>HOME</b>	0	0 %
<b>RESTO</b>	15.733.582	100.00 %

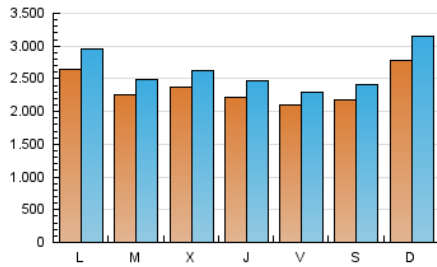
### 3. Por día del mes (Nacional e Internacional)

Día	N. únicos	Visitas	Páginas	Día	N. únicos	Visitas	Páginas	Día	N. únicos	Visitas	Páginas
1	217.012	242.038	474.981	11	173.922	186.742	379.404	21	313.496	341.522	667.231
2	222.788	245.120	488.377	12	176.824	193.491	391.740	22	288.445	323.120	651.851
3	215.339	241.372	468.681	13	207.502	238.934	468.141	23	325.542	358.739	702.572
4	198.591	219.889	429.026	14	212.271	237.354	481.893	24	306.775	333.230	650.135
5	226.998	259.339	516.493	15	252.755	282.638	570.945	25	193.727	216.499	404.098
6	329.864	385.518	766.041	16	265.585	290.148	585.254	26	153.907	168.779	307.585
7	280.174	316.448	616.128	17	279.560	315.208	567.024	27	251.064	275.925	504.428
8	186.230	205.532	437.381	18	272.914	295.913	555.185	28	254.336	283.033	542.157
9	219.946	249.423	507.433	19	312.532	344.712	612.825	29	181.804	195.467	370.726
10	193.144	220.024	438.169	20	324.792	358.095	651.621	30	150.590	165.749	302.109
								31	114.537	123.423	223.948

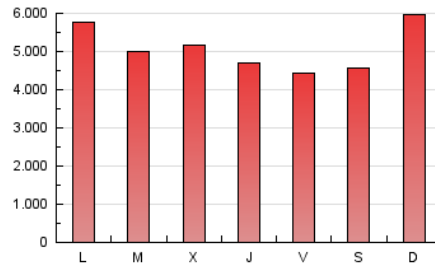
#### 4. Gráficas (Nacional e Internacional)

##### 4.1 Por día de la semana (promedio)

N. únicos / Visitas (x 100)



Páginas (x 100)



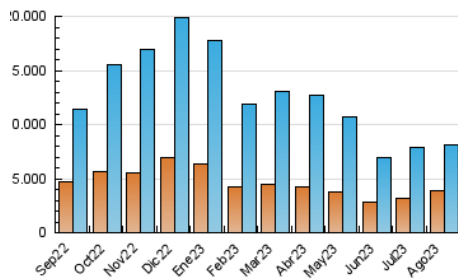
##### 4.2 Por franja horaria (promedio)

Visitas\_ (x 1000)

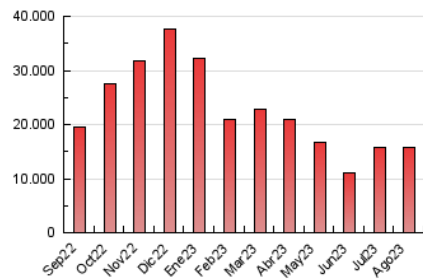
Páginas (x 1000)

##### 4.3 Por meses

N. únicos / Visitas (x 1000)



Páginas (x 1000)





## INFORMACION Y CONTROL DE PUBLICACIONES, S.A.

Velázquez, 46, 1ª Drcha - Tel. 91 435 00 32 Fax 91 435 96 05 - 28001 - MADRID  
Av. Diagonal 497, 5a planta - Tel 93 439 24 18 Fax 93 419 25 34 - 08029 - BARCELONA

### Anexo - Tráfico Nacional

**Título:** ELMIRA.ES  
**URL Primaria:** https://www.elmira.es  
**Editor:** Mira Comunicación, S.L.  
**Domicilio:** Fermin Aranda, s/n Edificio Empresarial Despacho 4  
**Ciudad:** 11407 JEREZ DE LA FRONTERA  
**Teléfono:** 95 674 11 15  
**Fax:**  
**E-mail:**  
**Clasificación:** Noticias e Información  
**Sub-Clasificación:** Noticias globales y actualidad



#### 1. Cifras totales y promedios (Nacional)

MES - AÑO	NAVEGADORES UNICOS	VISITAS	PAGINAS
Agosto - 2023	3.564.687	7.716.884	15.044.162
<b>PROMEDIO DIARIO</b>	<b>223.399</b>	<b>248.932</b>	<b>485.296</b>
<b>PROMEDIO LUNES-VIERNES</b>	218.924	243.027	478.246
<b>PROMEDIO SABADO-DOMINGO</b>	236.266	265.909	505.562
<b>PAGINAS / VISITAS</b>	1,95		
<b>DURACION MEDIA VISITAS</b>	0:01:39		
<b>TIEMPO INTERACCIÓN MEDIO</b>	0:01:48		

#### 2. Secciones (Nacional)

	PAGINAS	%
<b>HOME</b>	0	0 %
<b>RESTO</b>	15.044.162	100.00 %

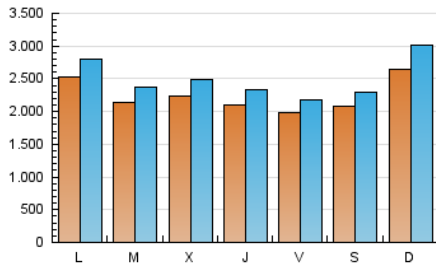
#### 3. Por día del mes (Nacional)

Día	N. únicos	Visitas	Páginas	Día	N. únicos	Visitas	Páginas	Día	N. únicos	Visitas	Páginas
<b>1</b>	201.519	226.801	445.905	<b>11</b>	157.550	171.982	347.959	<b>21</b>	306.988	333.811	656.814
<b>2</b>	205.946	228.329	457.326	<b>12</b>	160.118	174.912	356.559	<b>22</b>	281.385	315.651	641.400
<b>3</b>	200.211	225.188	441.163	<b>13</b>	184.709	213.828	422.604	<b>23</b>	317.957	349.254	691.934
<b>4</b>	184.998	206.203	403.076	<b>14</b>	189.566	213.296	438.892	<b>24</b>	300.058	325.787	640.592
<b>5</b>	213.530	244.710	489.469	<b>15</b>	231.756	260.632	531.681	<b>25</b>	188.693	210.750	397.095
<b>6</b>	311.904	368.411	730.763	<b>16</b>	243.367	266.711	543.016	<b>26</b>	149.580	163.607	301.772
<b>7</b>	260.726	293.922	577.911	<b>17</b>	257.003	291.368	528.357	<b>27</b>	246.856	271.665	498.298
<b>8</b>	172.242	189.838	407.366	<b>18</b>	259.943	285.459	532.196	<b>28</b>	250.172	279.590	536.612
<b>9</b>	205.427	232.622	481.381	<b>19</b>	305.268	338.216	603.299	<b>29</b>	179.123	192.282	366.616
<b>10</b>	179.901	205.947	412.821	<b>20</b>	318.162	351.923	641.735	<b>30</b>	148.377	163.038	298.640
								<b>31</b>	112.340	121.151	220.910

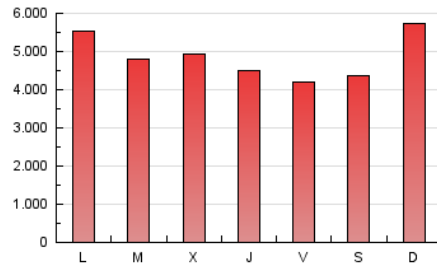
## 4. Gráficas (Nacional)

### 4.1 Por día de la semana (promedio)

N. únicos / Visitas (x 100)



Páginas (x 100)



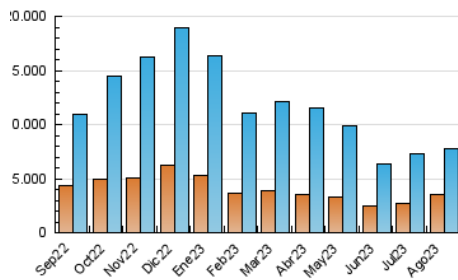
### 4.2 Por franja horaria (promedio)

Visitas\_ (x 1000)

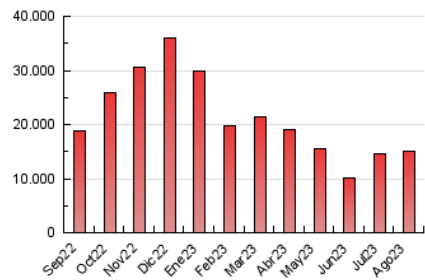
Páginas (x 1000)

### 4.3 Por meses

N. únicos / Visitas (x 1000)



Páginas (x 1000)



## 5. Observaciones

Este Medio Electrónico de Comunicación ha sido medido por la herramienta Google Analytics de Google (GA4)

## 6. Definiciones básicas (Para más información ver Normas Técnicas para el Control de los Medios Electrónicos de Comunicación)

### Página Vista:

Conjunto de ficheros enviado a un usuario como resultado de una petición del mismo recibida por el servidor. Cuando la página está formada por varios marcos (frames), el conjunto de los mismos tendrá, a efectos de cómputo, la consideración de una página unitaria.

### Visita:

Una secuencia ininterrumpida de páginas servidas a un usuario válido. Si dicho usuario no realiza peticiones de páginas en un periodo de tiempo (30 min) la siguiente petición constituirá el inicio de una nueva visita.

### Navegador Único:

Total de combinaciones únicas de una dirección IP y un identificador adicional. Los medios pueden utilizar cookies o el Identificador de Alta de registro.

### Duración Página Vista:

Tiempo acumulado en segundos de todas las páginas vistas (en visitas de dos o más páginas vistas), dividido por el número total de páginas vistas.

### Duración Visita:

Tiempo en segundos de todas las visitas de dos o más páginas vistas, dividido por el número total de visitas de dos o más páginas vistas.

### Tráfico nacional:

Audiencia/difusión correspondiente a España medida en base a los datos de las direcciones IP registradas por el sistema de medición.

## 7. Opinión

De OJDinteractiva, la división de INFORMACIÓN Y CONTROL DE PUBLICACIONES S.A.:

Hemos examinado la información facilitada por el editor del medio electrónico para el periodo que comprende la presente certificación.

Nuestro examen se ha realizado de acuerdo con las normas y procedimientos establecidos en las Normas Técnicas para el Control de los Medios Electrónicos de Comunicación.

En nuestra opinión, la presente acta presenta razonablemente la difusión/audiencia registrada por este medio electrónico.

### ADVERTENCIA:

El trabajo de OJDinteractiva, la división de INFORMACIÓN Y CONTROL DE PUBLICACIONES S.A (INTROL) se limita a la realización de pruebas para la revisión de los datos de recuento suministrados por el editor con la finalidad de expresar una opinión sobre la razonabilidad de dichos datos de acuerdo con las Normas Técnicas para el control de los MEC.

Por tanto, INTROL no acepta responsabilidad alguna por las inexactitudes o errores que puedan existir en los datos de recuento. Tampoco acepta ninguna responsabilidad por la falsedad en los datos de recuento recibidos del editor, ni por otros datos de medición que no están incluidos en el análisis.

Septiembre - 2023

OJDinteractiva