



## INFORMACION Y CONTROL DE PUBLICACIONES, S.A.

Velázquez, 46, 1º Drcha - Tel. 91 435 00 32 Fax 91 435 96 05 - 28001 - MADRID  
 Entença, 218 Entr. 7 - Tel 93 439 24 18 Fax 93 419 25 34 - 08029 - BARCELONA

**Título:** ELMIRA.ES  
**URL Primaria:** https://www.elmira.es  
**Editor:** Mira Comunicación, S.L.  
**Domicilio:** Fermin Aranda, s/n Edificio Empresarial Despacho 4  
**Ciudad:** 11407 JEREZ DE LA FRONTERA  
**Teléfono:** 95 674 11 15  
**Fax:**  
**E-mail:**  
**Clasificación:** Noticias e Información  
**Sub-Clasificación:** Noticias globales y actualidad



### 1. Cifras totales y promedios (Nacional e Internacional)

MES - AÑO	NAVEGADORES UNICOS	VISITAS	PAGINAS
Julio - 2019	741.969	1.738.688	2.166.749
<b>PROMEDIO DIARIO</b>	<b>47.643</b>	<b>56.087</b>	<b>69.895</b>
<b>PROMEDIO LUNES-VIERNES</b>	44.553	52.437	65.396
<b>PROMEDIO SABADO-DOMINGO</b>	56.530	66.580	82.831
<b>PAGINAS / VISITAS</b>	1,25		
<b>DURACION MEDIA VISITAS</b>	0:00:44		
<b>DURACION MEDIA PAGINAS</b>	0:02:59		

### 2. Secciones (Nacional e Internacional)

	PAGINAS	%
<b>HOME</b>	27.557	1.27 %
<b>RESTO</b>	2.139.192	98.73 %

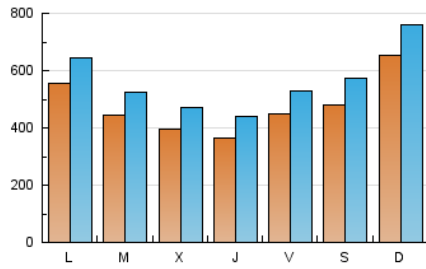
### 3. Por día del mes (Nacional e Internacional)

Día	N. únicos	Visitas	Páginas	Día	N. únicos	Visitas	Páginas	Día	N. únicos	Visitas	Páginas
1	33.929	38.603	48.556	11	42.767	52.213	65.979	21	91.957	107.565	131.181
2	36.655	44.453	56.697	12	49.076	58.075	73.374	22	93.179	110.484	132.831
3	39.757	48.340	61.629	13	34.439	38.834	49.658	23	61.976	71.238	88.294
4	34.358	40.426	51.727	14	35.606	42.754	53.689	24	44.522	51.355	65.583
5	45.343	52.254	65.203	15	68.892	79.173	96.775	25	41.793	51.021	64.419
6	49.757	60.790	77.368	16	59.071	69.215	85.521	26	39.651	46.820	58.038
7	79.330	90.797	116.840	17	33.766	38.242	48.272	27	44.401	53.132	65.013
8	43.119	49.580	63.319	18	27.358	31.877	39.612	28	54.074	62.346	74.955
9	32.630	38.577	47.975	19	46.130	53.976	65.774	29	38.839	43.497	52.947
10	35.440	42.916	53.194	20	62.673	76.418	93.942	30	32.316	37.912	47.381
								31	44.141	55.805	71.003

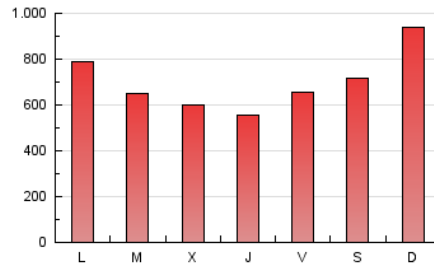
4. Gráficas (Nacional e Internacional)

4.1 Por día de la semana (promedio)

N. únicos / Visitas (x 100)



Páginas (x 100)

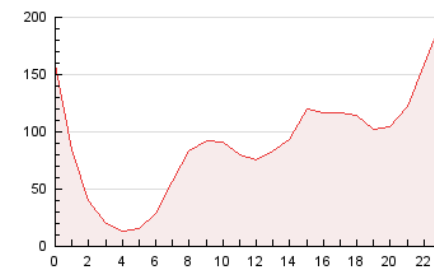


4.2 Por franja horaria (promedio)

Visitas (x 1000)

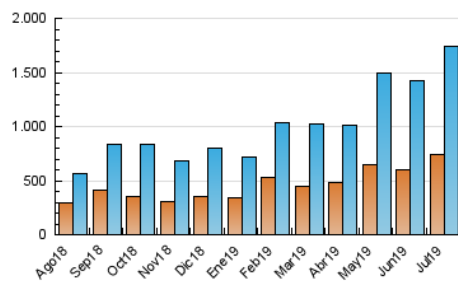


Páginas (x 1000)

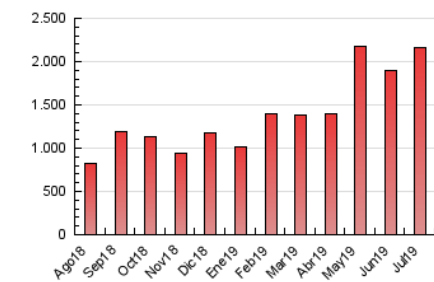


4.3 Por meses

N. únicos / Visitas (x 1000)



Páginas (x 1000)





## INFORMACION Y CONTROL DE PUBLICACIONES, S.A.

Velázquez, 46, 1º Drcha - Tel. 91 435 00 32 Fax 91 435 96 05 - 28001 - MADRID  
 Entença, 218 Entr. 7 - Tel 93 439 24 18 Fax 93 419 25 34 - 08029 - BARCELONA

### Anexo - Tráfico Nacional

**Título:** ELMIRA.ES  
**URL Primaria:** https://www.elmira.es  
**Editor:** Mira Comunicación, S.L.  
**Domicilio:** Fermin Aranda, s/n Edificio Empresarial Despacho 4  
**Ciudad:** 11407 JEREZ DE LA FRONTERA  
**Teléfono:** 95 674 11 15  
**Fax:**  
**E-mail:**  
**Clasificación:** Noticias e Información  
**Sub-Clasificación:** Noticias globales y actualidad



#### 1. Cifras totales y promedios (Nacional)

MES - AÑO	NAVEGADORES UNICOS	VISITAS	PAGINAS
Julio - 2019	713.082	1.697.102	2.117.712
<b>PROMEDIO DIARIO</b>	<b>46.400</b>	<b>54.745</b>	<b>68.313</b>
<b>PROMEDIO LUNES-VIERNES</b>	<b>43.321</b>	<b>51.117</b>	<b>63.843</b>
<b>PROMEDIO SABADO-DOMINGO</b>	<b>55.251</b>	<b>65.176</b>	<b>81.165</b>
<b>PAGINAS / VISITAS</b>	<b>1,25</b>		
<b>DURACION MEDIA VISITAS</b>	<b>0:00:44</b>		
<b>DURACION MEDIA PAGINAS</b>	<b>0:02:59</b>		

#### 2. Secciones (Nacional)

	PAGINAS	%
<b>HOME</b>	26.783	1.26 %
<b>RESTO</b>	2.090.929	98.74 %

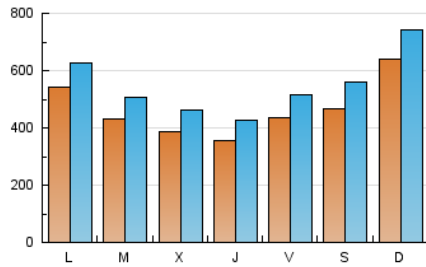
#### 3. Por día del mes (Nacional)

Día	N. únicos	Visitas	Páginas	Día	N. únicos	Visitas	Páginas	Día	N. únicos	Visitas	Páginas
1	32.793	37.351	47.011	11	41.664	51.095	64.722	21	90.420	106.018	129.388
2	34.907	42.500	54.298	12	47.786	56.747	71.787	22	91.550	108.590	130.596
3	38.526	46.922	59.935	13	33.556	37.907	48.578	23	60.745	69.817	86.626
4	33.361	39.363	50.510	14	34.611	41.695	52.469	24	43.537	50.281	64.345
5	43.497	50.267	62.820	15	67.282	77.490	94.815	25	40.824	49.942	63.141
6	48.092	58.914	75.061	16	56.879	66.944	82.916	26	38.668	45.817	56.828
7	77.699	88.853	114.434	17	32.437	36.895	46.727	27	43.249	51.872	63.550
8	41.880	48.290	61.768	18	26.527	31.035	38.618	28	52.716	60.933	73.310
9	31.633	37.608	46.878	19	45.143	52.938	64.590	29	37.481	42.112	51.334
10	34.462	41.959	52.058	20	61.666	75.212	92.528	30	31.460	36.917	46.235
								31	43.339	54.818	69.836

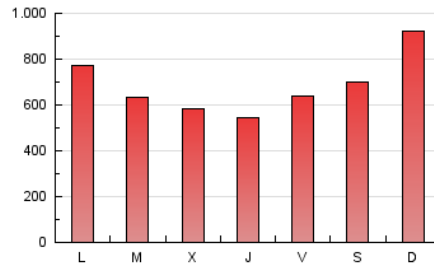
4. Gráficas (Nacional)

4.1 Por día de la semana (promedio)

N. únicos / Visitas (x 100)



Páginas (x 100)

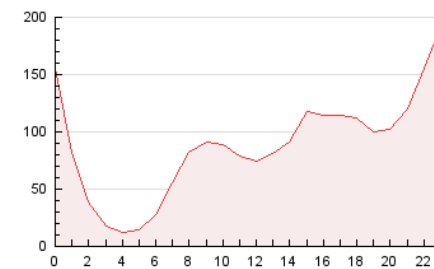


4.2 Por franja horaria (promedio)

Visitas (x 1000)

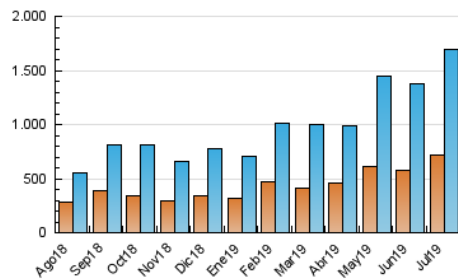


Páginas (x 1000)

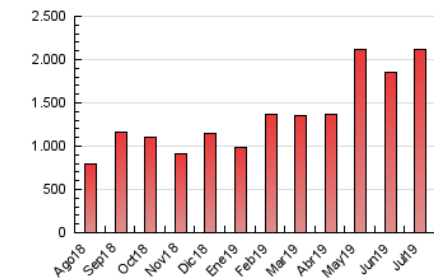


4.3 Por meses

N. únicos / Visitas (x 1000)



Páginas (x 1000)



## 5. Observaciones

Este Medio Electrónico de Comunicación ha sido medido por la herramienta Google Analytics de Google

## 6. Definiciones básicas (Para más información ver Normas Técnicas para el Control de los Medios Electrónicos de Comunicación)

### Página Vista:

Conjunto de ficheros enviado a un usuario como resultado de una petición del mismo recibida por el servidor. Cuando la página está formada por varios marcos (frames), el conjunto de los mismos tendrá, a efectos de cómputo, la consideración de una página unitaria.

### Visita:

Una secuencia ininterrumpida de páginas servidas a un usuario válido. Si dicho usuario no realiza peticiones de páginas en un periodo de tiempo (30 min) la siguiente petición constituirá el inicio de una nueva visita.

### Navegador Único:

Total de combinaciones únicas de una dirección IP y un identificador adicional. Los medios pueden utilizar cookies o el Identificador de Alta de registro.

### Duración Página Vista:

Tiempo acumulado en segundos de todas las páginas vistas (en visitas de dos o más páginas vistas), dividido por el número total de páginas vistas.

### Duración Visita:

Tiempo en segundos de todas las visitas de dos o más páginas vistas, dividido por el número total de visitas de dos o más páginas vistas.

### Tráfico nacional:

Audiencia/difusión correspondiente a España medida en base a los datos de las direcciones IP registradas por el sistema de medición.

## 7. Opinión

De OJDinteractiva, la división de INFORMACIÓN Y CONTROL DE PUBLICACIONES S.A.:

Hemos examinado la información facilitada por el editor del medio electrónico para el periodo que comprende la presente certificación.

Nuestro examen se ha realizado de acuerdo con las normas y procedimientos establecidos en las Normas Técnicas para el Control de los Medios Electrónicos de Comunicación.

En nuestra opinión, la presente acta presenta razonablemente la difusión/audiencia registrada por este medio electrónico.

### ADVERTENCIA:

El trabajo de OJDinteractiva, la división de INFORMACIÓN Y CONTROL DE PUBLICACIONES S.A (INTROL) se limita a la realización de pruebas para la revisión de los datos de recuento suministrados por el editor con la finalidad de expresar una opinión sobre la razonabilidad de dichos datos de acuerdo con las Normas Técnicas para el control de los MEC.

Por tanto, INTROL no acepta responsabilidad alguna por las inexactitudes o errores que puedan existir en los datos de recuento. Tampoco acepta ninguna responsabilidad por la falsedad en los datos de recuento recibidos del editor, ni por otros datos de medición que no están incluidos en el análisis.

Agosto - 2019

OJDinteractiva