



## INFORMACION Y CONTROL DE PUBLICACIONES, S.A.

Velázquez, 46, 1ª Drcha - Tel. 91 435 00 32 Fax 91 435 96 05 - 28001 - MADRID  
Av. Diagonal 497, 5a planta - Tel 93 439 24 18 Fax 93 419 25 34 - 08029 - BARCELONA

**Título:** MASQUEALBA.COM  
**URL Primaria:** http://www.masquealba.com/  
**Editor:** José María Moreno Arenas  
**Domicilio:** Pº de la Cuba, 20-B, 2º E  
**Ciudad:** 02002 ALBACETE  
**Teléfono:**  
**Fax:**  
**E-mail:**  
**Clasificación:** Noticias e Información  
**Sub-Clasificación:** Noticias globales y actualidad



### 1. Cifras totales y promedios (Nacional e Internacional)

MES - AÑO	NAVEGADORES UNICOS	VISITAS	PAGINAS
Diciembre - 2025	103.156	211.504	290.897
<b>PROMEDIO DIARIO</b>	<b>6.035</b>	<b>6.903</b>	<b>9.384</b>
<b>PROMEDIO LUNES-VIERNES</b>	6.041	6.939	9.501
<b>PROMEDIO SABADO-DOMINGO</b>	6.021	6.799	9.047
<b>PAGINAS / VISITAS</b>	1,36		
<b>DURACION MEDIA VISITAS</b>	0:01:07		
<b>TIEMPO INTERACCIÓN MEDIO</b>	0:00:52		

### 2. Secciones (Nacional e Internacional)

	PAGINAS	%
<b>HOME</b>	50.433	17.34 %
<b>RESTO</b>	240.464	82.66 %

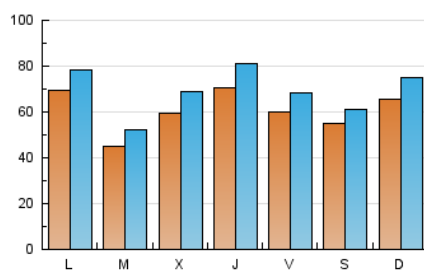
### 3. Por día del mes (Nacional e Internacional)

Día	N. únicos	Visitas	Páginas	Día	N. únicos	Visitas	Páginas	Día	N. únicos	Visitas	Páginas
1	3.725	4.338	6.746	11	3.832	4.608	6.601	21	9.011	10.248	13.769
2	2.728	3.285	4.706	12	3.360	3.975	6.025	22	7.483	8.820	11.486
3	5.189	5.928	7.997	13	2.886	3.389	4.774	23	3.898	4.602	6.542
4	10.069	11.784	15.721	14	7.659	8.786	11.472	24	3.212	3.482	4.438
5	10.829	12.246	16.503	15	11.566	12.488	15.704	25	8.763	9.666	11.949
6	9.126	9.838	12.609	16	6.912	7.784	9.962	26	5.706	6.330	7.841
7	5.879	6.604	8.738	17	6.039	7.050	10.348	27	3.219	3.570	4.548
8	4.252	4.882	6.655	18	5.573	6.467	9.503	28	3.620	4.260	5.954
9	4.111	4.784	6.687	19	4.037	4.730	6.904	29	7.649	8.742	11.812
10	4.794	5.540	7.972	20	6.765	7.694	10.509	30	4.812	5.637	8.256
								31	10.395	12.424	18.166

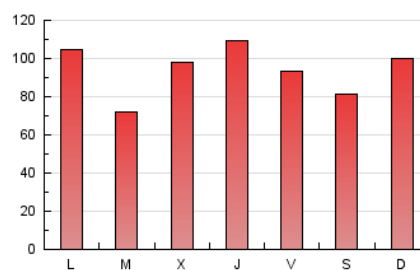
#### 4. Gráficas (Nacional e Internacional)

##### 4.1 Por día de la semana (promedio)

N. únicos / Visitas (x 100)

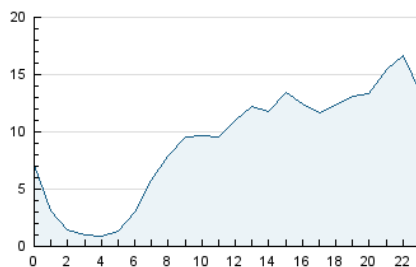


Páginas (x 100)

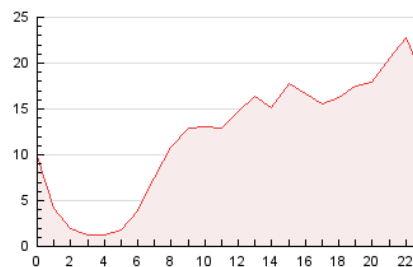


##### 4.2 Por franja horaria (promedio)

Visitas\_ (x 1000)

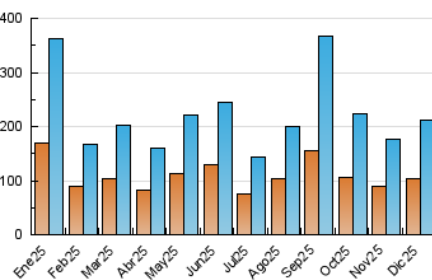


Páginas (x 1000)

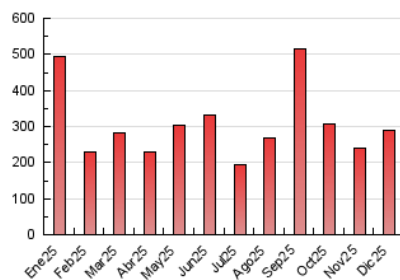


##### 4.3 Por meses

N. únicos / Visitas (x 1000)



Páginas (x 1000)





## INFORMACION Y CONTROL DE PUBLICACIONES, S.A.

Velázquez, 46, 1ª Drcha - Tel. 91 435 00 32 Fax 91 435 96 05 - 28001 - MADRID  
Av. Diagonal 497, 5a planta - Tel 93 439 24 18 Fax 93 419 25 34 - 08029 - BARCELONA

### Anexo - Tráfico Nacional

**Título:** MASQUEALBA.COM  
**URL Primaria:** http://www.masquealba.com/  
**Editor:** José María Moreno Arenas  
**Domicilio:** Pº de la Cuba, 20-B, 2º E  
**Ciudad:** 02002 ALBACETE  
**Teléfono:**  
**Fax:**  
**E-mail:**  
**Clasificación:** Noticias e Información  
**Sub-Clasificación:** Noticias globales y actualidad



#### 1. Cifras totales y promedios (Nacional)

MES - AÑO	NAVEGADORES UNICOS	VISITAS	PAGINAS
Diciembre - 2025	98.374	207.906	285.020
<b>PROMEDIO DIARIO</b>	<b>5.878</b>	<b>6.741</b>	<b>9.194</b>
<b>PROMEDIO LUNES-VIERNES</b>	5.882	6.774	9.310
<b>PROMEDIO SABADO-DOMINGO</b>	5.866	6.649	8.862
<b>PAGINAS / VISITAS</b>	1,36		
<b>DURACION MEDIA VISITAS</b>	0:01:07		
<b>TIEMPO INTERACCIÓN MEDIO</b>	0:00:54		

#### 2. Secciones (Nacional)

	PAGINAS	%
<b>HOME</b>	49.978	17.53 %
<b>RESTO</b>	235.042	82.47 %

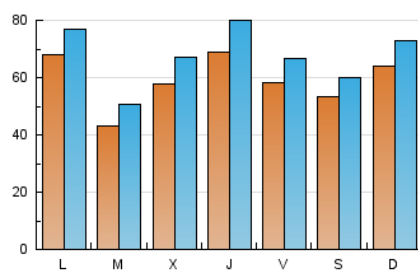
#### 3. Por día del mes (Nacional)

Día	N. únicos	Visitas	Páginas	Día	N. únicos	Visitas	Páginas	Día	N. únicos	Visitas	Páginas
1	3.596	4.233	6.587	11	3.594	4.361	6.332	21	8.850	10.060	13.577
2	2.628	3.181	4.582	12	3.183	3.789	5.840	22	7.329	8.609	11.289
3	5.032	5.770	7.822	13	2.701	3.190	4.538	23	3.739	4.461	6.333
4	9.905	11.664	15.528	14	7.489	8.651	11.283	24	3.117	3.400	4.317
5	10.640	12.046	16.257	15	11.413	12.354	15.529	25	8.675	9.576	11.844
6	8.971	9.702	12.417	16	6.731	7.567	9.769	26	5.577	6.177	7.688
7	5.714	6.442	8.518	17	5.937	6.927	10.208	27	3.114	3.476	4.434
8	4.134	4.785	6.514	18	5.423	6.342	9.341	28	3.458	4.089	5.791
9	3.943	4.594	6.484	19	3.898	4.593	6.630	29	7.454	8.505	11.594
10	4.608	5.341	7.749	20	6.628	7.578	10.336	30	4.624	5.449	8.054
								31	10.100	12.074	17.835

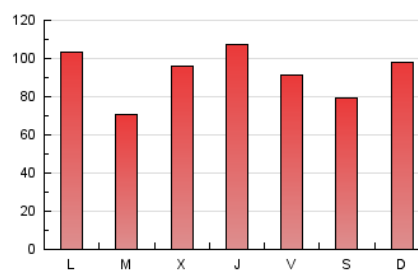
#### 4. Gráficas (Nacional)

##### 4.1 Por día de la semana (promedio)

N. únicos / Visitas (x 100)

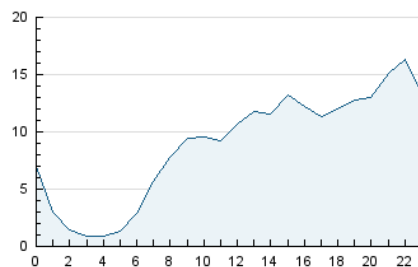


Páginas (x 100)

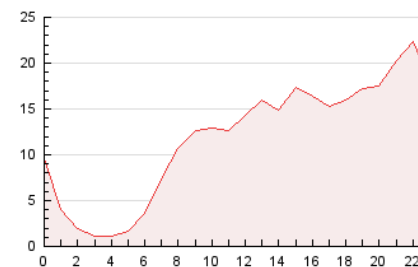


##### 4.2 Por franja horaria (promedio)

Visitas\_ (x 1000)

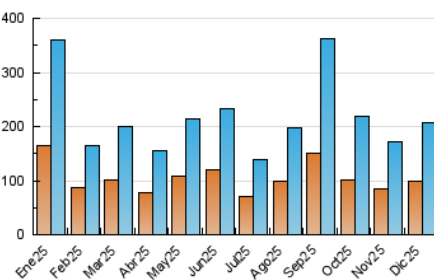


Páginas (x 1000)

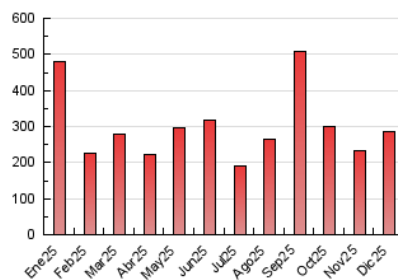


##### 4.3 Por meses

N. únicos / Visitas (x 1000)



Páginas (x 1000)



## 5. Observaciones

Este Medio Electrónico de Comunicación ha sido medido por la herramienta Google Analytics de Google (GA4).

## 6. Definiciones básicas (Para más información ver Normas Técnicas para el Control de los Medios Electrónicos de Comunicación)

### Página Vista:

Conjunto de ficheros enviado a un usuario como resultado de una petición del mismo recibida por el servidor. Cuando la página está formada por varios marcos (frames), el conjunto de los mismos tendrá, a efectos de cómputo, la consideración de una página unitaria.

### Visita:

Una secuencia ininterrumpida de páginas servidas a un usuario válido. Si dicho usuario no realiza peticiones de páginas en un periodo de tiempo (30 min) la siguiente petición constituirá el inicio de una nueva visita.

### Navegador Único:

Total de combinaciones únicas de una dirección IP y un identificador adicional. Los medios pueden utilizar cookies o el Identificador de Alta de registro.

### Duración Página Vista:

Tiempo acumulado en segundos de todas las páginas vistas (en visitas de dos o más páginas vistas), dividido por el número total de páginas vistas.

### Duración Visita:

Tiempo en segundos de todas las visitas de dos o más páginas vistas, dividido por el número total de visitas de dos o más páginas vistas.

### Tráfico nacional:

Audiencia/difusión correspondiente a España medida en base a los datos de las direcciones IP registradas por el sistema de medición.

## 7. Opinión

De OJDinteractiva, la división de INFORMACIÓN Y CONTROL DE PUBLICACIONES S.A.:

Hemos examinado la información facilitada por el editor del medio electrónico para el periodo que comprende la presente certificación.

Nuestro examen se ha realizado de acuerdo con las normas y procedimientos establecidos en las Normas Técnicas para el Control de los Medios Electrónicos de Comunicación.

En nuestra opinión, la presente acta presenta razonablemente la difusión/audiencia registrada por este medio electrónico.

### ADVERTENCIA:

El trabajo de OJDinteractiva, la división de INFORMACIÓN Y CONTROL DE PUBLICACIONES S.A (INTROL) se limita a la realización de pruebas para la revisión de los datos de recuento suministrados por el editor con la finalidad de expresar una opinión sobre la razonabilidad de dichos datos de acuerdo con las Normas Técnicas para el control de los MEC.

Por tanto, INTROL no acepta responsabilidad alguna por las inexactitudes o errores que puedan existir en los datos de recuento. Tampoco acepta ninguna responsabilidad por la falsedad en los datos de recuento recibidos del editor, ni por otros datos de medición que no están incluidos en el análisis.

- 2025

OJDinteractiva