



INFORMACION Y CONTROL DE PUBLICACIONES, S.A.

Velázquez, 46, 1º Drcha - Tel. 91 435 00 32 Fax 91 435 96 05 - 28001 - MADRID
 Entença, 218 Entr. 7 - Tel 93 439 24 18 Fax 93 419 25 34 - 08029 - BARCELONA

Título: MASQUEALBA.COM
URL Primaria: http://www.masquealba.com/
Editor: José María Moreno Arenas
Domicilio: Pº de la Cuba, 20-B, 2º E
Ciudad: 02002 ALBACETE
Teléfono:
Fax:
E-mail:
Clasificación: Noticias e Información
Sub-Clasificación: Noticias globales y actualidad



1. Cifras totales y promedios (Nacional e Internacional)

MES - AÑO	NAVEGADORES UNICOS	VISITAS	PAGINAS
Septiembre - 2018	154.964	364.217	583.544
PROMEDIO DIARIO	9.427	12.141	19.451
PROMEDIO LUNES-VIERNES	9.439	12.048	19.436
PROMEDIO SABADO-DOMINGO	9.404	12.326	19.482
PAGINAS / VISITAS	1,60		
DURACION MEDIA VISITAS	0:01:06		
DURACION MEDIA PAGINAS	0:01:49		

2. Secciones (Nacional e Internacional)

	PAGINAS	%
HOME	120.274	20.61 %
RESTO	463.270	79.39 %

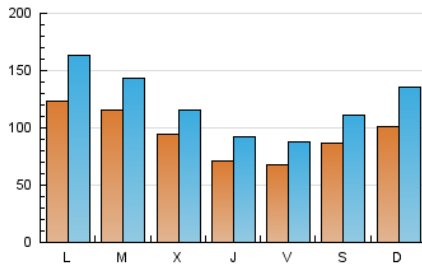
3. Por día del mes (Nacional e Internacional)

Día	N. únicos	Visitas	Páginas	Día	N. únicos	Visitas	Páginas	Día	N. únicos	Visitas	Páginas
1	9.991	11.870	16.879	11	14.337	17.938	27.562	21	5.323	6.528	9.948
2	9.498	12.412	20.687	12	9.500	12.457	20.565	22	5.370	6.540	9.303
3	9.030	12.959	23.813	13	7.373	10.051	18.462	23	9.420	12.964	23.370
4	6.883	8.995	15.806	14	6.599	8.897	15.333	24	6.562	8.655	14.813
5	6.335	7.979	12.318	15	14.644	18.862	26.547	25	8.338	10.278	15.670
6	7.161	9.545	15.422	16	13.213	16.587	22.864	26	11.952	13.952	20.011
7	8.058	10.236	16.232	17	13.983	17.424	27.678	27	7.669	9.844	16.749
8	7.672	10.436	16.602	18	16.732	20.263	30.471	28	7.019	9.269	15.166
9	13.527	19.783	35.203	19	9.894	12.003	18.863	29	5.906	7.601	13.544
10	19.905	26.104	41.348	20	6.122	7.579	12.494	30	4.801	6.206	9.821

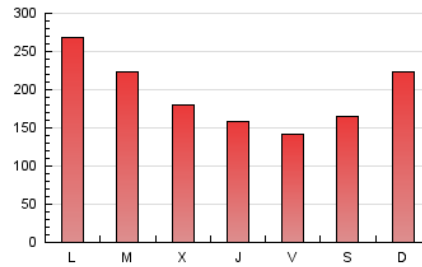
4. Gráficas (Nacional e Internacional)

4.1 Por día de la semana (promedio)

N. únicos / Visitas (x 100)

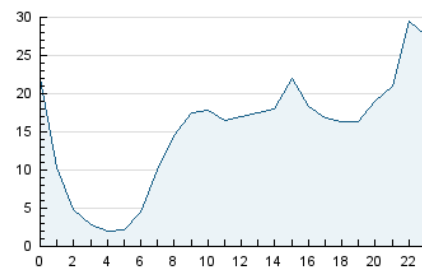


Páginas (x 100)

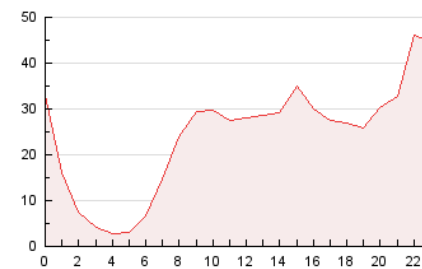


4.2 Por franja horaria (promedio)

Visitas (x 1000)

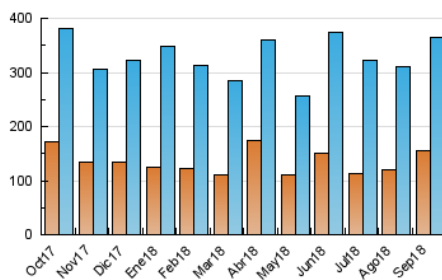


Páginas (x 1000)

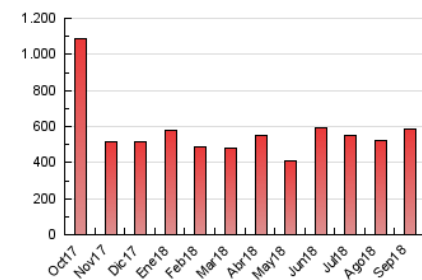


4.3 Por meses

N. únicos / Visitas (x 1000)



Páginas (x 1000)





INFORMACION Y CONTROL DE PUBLICACIONES, S.A.

Velázquez, 46, 1º Drcha - Tel. 91 435 00 32 Fax 91 435 96 05 - 28001 - MADRID
 Entença, 218 Entr. 7 - Tel 93 439 24 18 Fax 93 419 25 34 - 08029 - BARCELONA

Anexo - Tráfico Nacional

Título: MASQUEALBA.COM
URL Primaria: http://www.masquealba.com/
Editor: José María Moreno Arenas
Domicilio: Pº de la Cuba, 20-B, 2º E
Ciudad: 02002 ALBACETE
Teléfono:
Fax:
E-mail:
Clasificación: Noticias e Información
Sub-Clasificación: Noticias globales y actualidad



1. Cifras totales y promedios (Nacional)

MES - AÑO	NAVEGADORES UNICOS	VISITAS	PAGINAS
Septiembre - 2018	146.887	353.301	568.142
PROMEDIO DIARIO	9.100	11.777	18.938
PROMEDIO LUNES-VIERNES	9.077	11.649	18.868
PROMEDIO SABADO-DOMINGO	9.144	12.032	19.079
PAGINAS / VISITAS	1,61		
DURACION MEDIA VISITAS	0:01:06		
DURACION MEDIA PAGINAS	0:01:49		

2. Secciones (Nacional)

	PAGINAS	%
HOME	118.248	20.81 %
RESTO	449.894	79.19 %

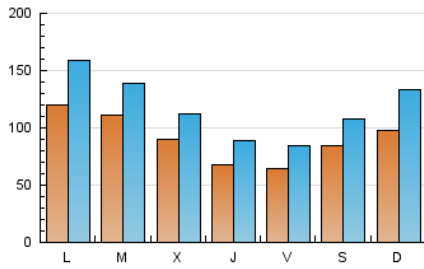
3. Por día del mes (Nacional)

Día	N. únicos	Visitas	Páginas	Día	N. únicos	Visitas	Páginas	Día	N. únicos	Visitas	Páginas
1	9.706	11.572	16.487	11	13.883	17.448	26.878	21	5.104	6.284	9.650
2	9.243	12.082	20.199	12	9.058	11.984	19.959	22	5.159	6.307	9.015
3	8.690	12.530	23.140	13	7.062	9.699	17.958	23	9.166	12.651	22.916
4	6.237	8.306	14.444	14	6.310	8.579	14.923	24	6.269	8.310	14.343
5	5.946	7.609	11.811	15	14.343	18.556	26.126	25	7.967	9.865	15.128
6	6.787	9.128	14.864	16	12.963	16.266	22.482	26	11.491	13.472	19.375
7	7.768	9.911	15.801	17	13.582	16.979	27.063	27	7.241	9.358	16.126
8	7.420	10.159	16.226	18	16.391	19.865	29.876	28	6.697	8.912	14.714
9	13.175	19.407	34.619	19	9.717	11.799	18.578	29	5.669	7.327	13.162
10	19.382	25.542	40.524	20	5.966	7.405	12.196	30	4.600	5.989	9.559

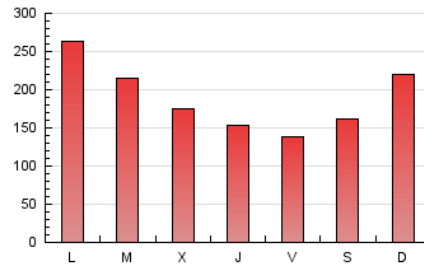
4. Gráficas (Nacional)

4.1 Por día de la semana (promedio)

N. únicos / Visitas (x 100)

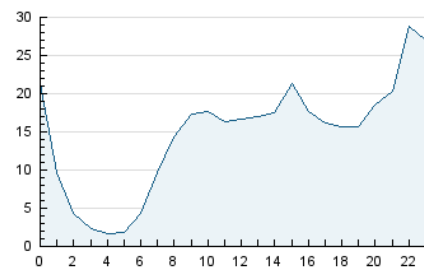


Páginas (x 100)

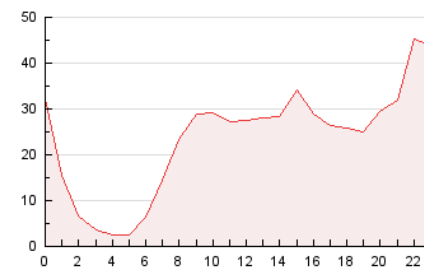


4.2 Por franja horaria (promedio)

Visitas (x 1000)

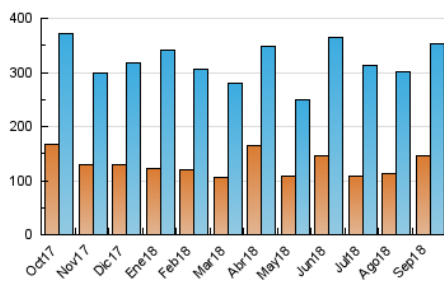


Páginas (x 1000)

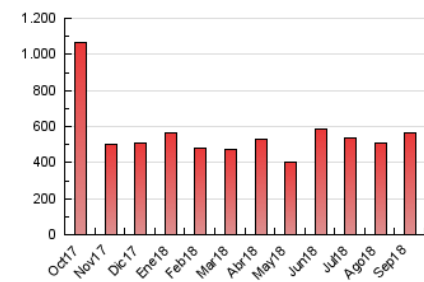


4.3 Por meses

N. únicos / Visitas (x 1000)



Páginas (x 1000)



5. Observaciones

Este Medio Electrónico de Comunicación ha sido medido por la herramienta Google Analytics de Google

6. Definiciones básicas (Para más información ver Normas Técnicas para el Control de los Medios Electrónicos de Comunicación)

Página Vista:

Conjunto de ficheros enviado a un usuario como resultado de una petición del mismo recibida por el servidor. Cuando la página está formada por varios marcos (frames), el conjunto de los mismos tendrá, a efectos de cómputo, la consideración de una página unitaria.

Visita:

Una secuencia ininterrumpida de páginas servidas a un usuario válido. Si dicho usuario no realiza peticiones de páginas en un periodo de tiempo (30 min) la siguiente petición constituirá el inicio de una nueva visita.

Navegador Único:

Total de combinaciones únicas de una dirección IP y un identificador adicional. Los medios pueden utilizar cookies o el Identificador de Alta de registro.

Duración Página Vista:

Tiempo acumulado en segundos de todas las páginas vistas (en visitas de dos o más páginas vistas), dividido por el número total de páginas vistas.

Duración Visita:

Tiempo en segundos de todas las visitas de dos o más páginas vistas, dividido por el número total de visitas de dos o más páginas vistas.

Tráfico nacional:

Audiencia/difusión correspondiente a España medida en base a los datos de las direcciones IP registradas por el sistema de medición.

7. Opinión

De OJDinteractiva, la división de INFORMACIÓN Y CONTROL DE PUBLICACIONES S.A.:

Hemos examinado la información facilitada por el editor del medio electrónico para el periodo que comprende la presente certificación.

Nuestro examen se ha realizado de acuerdo con las normas y procedimientos establecidos en las Normas Técnicas para el Control de los Medios Electrónicos de Comunicación.

En nuestra opinión, la presente acta presenta razonablemente la difusión/audiencia registrada por este medio electrónico.

ADVERTENCIA:

El trabajo de OJDinteractiva, la división de INFORMACIÓN Y CONTROL DE PUBLICACIONES S.A (INTROL) se limita a la realización de pruebas para la revisión de los datos de recuento suministrados por el editor con la finalidad de expresar una opinión sobre la razonabilidad de dichos datos de acuerdo con las Normas Técnicas para el control de los MEC.

Por tanto, INTROL no acepta responsabilidad alguna por las inexactitudes o errores que puedan existir en los datos de recuento. Tampoco acepta ninguna responsabilidad por la falsedad en los datos de recuento recibidos del editor, ni por otros datos de medición que no están incluidos en el análisis.

Octubre - 2018

OJDinteractiva