



INFORMACION Y CONTROL DE PUBLICACIONES, S.A.

Velázquez, 46, 1º Drcha - Tel. 91 435 00 32 Fax 91 435 96 05 - 28001 - MADRID
 Entença, 218 Entr. 7 - Tel 93 439 24 18 Fax 93 419 25 34 - 08029 - BARCELONA

Título: MASQUEALBA.COM
URL Primaria: http://www.masquealba.com/
Editor: José María Moreno Arenas
Domicilio: Pº de la Cuba, 20-B, 2º E
Ciudad: 02002 ALBACETE
Teléfono:
Fax:
E-mail:
Clasificación: Noticias e Información
Sub-Clasificación: Noticias globales y actualidad



1. Cifras totales y promedios (Nacional e Internacional)

MES - AÑO	NAVEGADORES UNICOS	VISITAS	PAGINAS
Junio - 2019	163.063	342.725	491.824
PROMEDIO DIARIO	9.418	11.424	16.394
PROMEDIO LUNES-VIERNES	9.936	12.000	17.228
PROMEDIO SABADO-DOMINGO	8.384	10.273	14.726
PAGINAS / VISITAS	1,44		
DURACION MEDIA VISITAS	0:00:51		
DURACION MEDIA PAGINAS	0:01:57		

2. Secciones (Nacional e Internacional)

	PAGINAS	%
HOME	98.091	19.94 %
RESTO	393.733	80.06 %

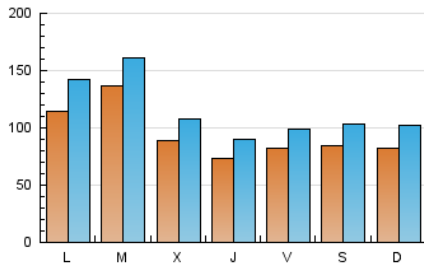
3. Por día del mes (Nacional e Internacional)

Día	N. únicos	Visitas	Páginas	Día	N. únicos	Visitas	Páginas	Día	N. únicos	Visitas	Páginas
1	9.701	11.751	15.515	11	9.089	11.064	15.589	21	9.573	11.394	15.084
2	8.156	9.638	12.356	12	6.127	7.600	11.251	22	8.229	9.442	12.031
3	10.217	12.378	16.783	13	7.792	10.414	16.382	23	6.587	7.684	9.942
4	8.184	9.959	14.531	14	8.756	10.632	16.328	24	9.262	10.708	14.372
5	7.399	9.664	16.233	15	13.317	16.285	22.953	25	25.994	29.197	38.424
6	6.038	7.225	10.036	16	12.914	16.966	28.943	26	14.413	16.453	21.978
7	7.215	8.431	11.914	17	11.758	15.620	27.465	27	6.965	8.373	11.673
8	6.587	8.290	12.476	18	11.517	14.040	20.253	28	7.525	8.969	12.514
9	6.419	8.083	12.450	19	7.787	9.489	13.588	29	4.652	5.740	8.358
10	14.721	18.331	25.745	20	8.378	10.058	14.425	30	7.274	8.847	12.232

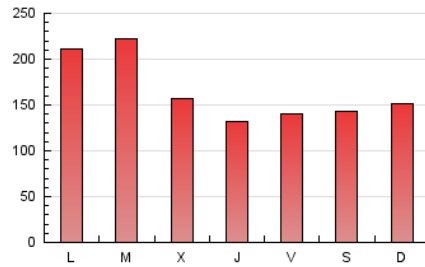
4. Gráficas (Nacional e Internacional)

4.1 Por día de la semana (promedio)

N. únicos / Visitas (x 100)



Páginas (x 100)

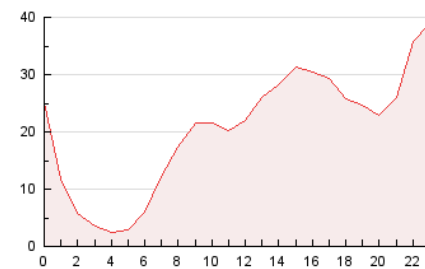


4.2 Por franja horaria (promedio)

Visitas (x 1000)

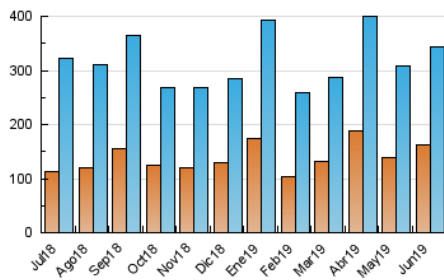


Páginas (x 1000)

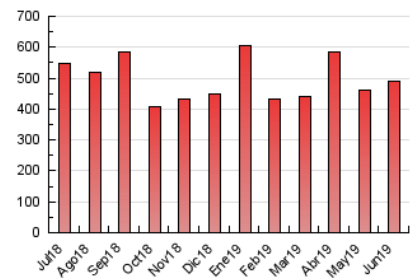


4.3 Por meses

N. únicos / Visitas (x 1000)



Páginas (x 1000)





INFORMACION Y CONTROL DE PUBLICACIONES, S.A.

Velázquez, 46, 1º Drcha - Tel. 91 435 00 32 Fax 91 435 96 05 - 28001 - MADRID
 Entença, 218 Entr. 7 - Tel 93 439 24 18 Fax 93 419 25 34 - 08029 - BARCELONA

Anexo - Tráfico Nacional

Título: MASQUEALBA.COM
URL Primaria: http://www.masquealba.com/
Editor: José María Moreno Arenas
Domicilio: Pº de la Cuba, 20-B, 2º E
Ciudad: 02002 ALBACETE
Teléfono:
Fax:
E-mail:
Clasificación: Noticias e Información
Sub-Clasificación: Noticias globales y actualidad



1. Cifras totales y promedios (Nacional)

MES - AÑO	NAVEGADORES UNICOS	VISITAS	PAGINAS
Junio - 2019	148.853	324.751	470.043
PROMEDIO DIARIO	8.872	10.825	15.668
PROMEDIO LUNES-VIERNES	9.328	11.334	16.424
PROMEDIO SABADO-DOMINGO	7.960	9.808	14.157
PAGINAS / VISITAS	1,45		
DURACION MEDIA VISITAS	0:00:51		
DURACION MEDIA PAGINAS	0:01:54		

2. Secciones (Nacional)

	PAGINAS	%
HOME	96.578	20.55 %
RESTO	373.465	79.45 %

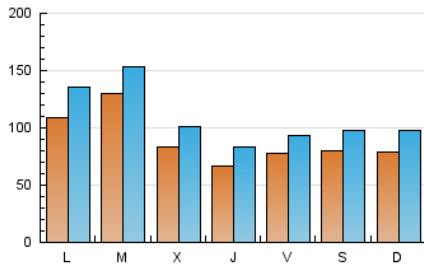
3. Por día del mes (Nacional)

Día	N. únicos	Visitas	Páginas	Día	N. únicos	Visitas	Páginas	Día	N. únicos	Visitas	Páginas
1	9.199	11.194	14.847	11	8.423	10.317	14.687	21	9.082	10.868	14.468
2	7.752	9.177	11.825	12	5.446	6.849	10.354	22	7.819	9.004	11.516
3	9.597	11.717	15.978	13	7.144	9.698	15.483	23	6.275	7.329	9.497
4	7.481	9.160	13.559	14	8.171	10.004	15.563	24	8.799	10.202	13.800
5	6.716	8.978	15.382	15	12.689	15.586	22.127	25	25.332	28.497	37.584
6	5.376	6.518	9.215	16	12.488	16.475	28.260	26	13.875	15.801	21.196
7	6.662	7.837	11.230	17	11.032	14.873	26.494	27	6.390	7.752	10.942
8	6.110	7.784	11.855	18	10.905	13.279	19.334	28	7.084	8.463	11.900
9	5.976	7.624	11.870	19	7.213	8.856	12.819	29	4.353	5.418	7.984
10	14.030	17.609	24.860	20	7.802	9.393	13.626	30	6.935	8.489	11.788

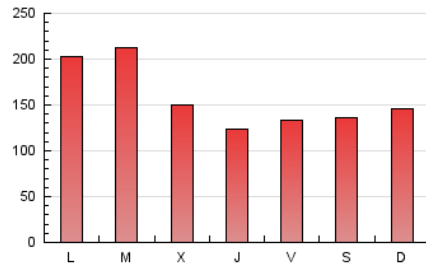
4. Gráficas (Nacional)

4.1 Por día de la semana (promedio)

N. únicos / Visitas (x 100)



Páginas (x 100)

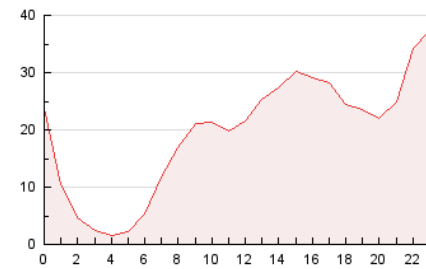


4.2 Por franja horaria (promedio)

Visitas (x 1000)

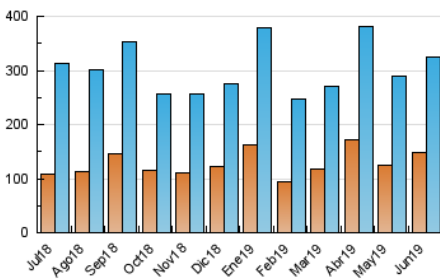


Páginas (x 1000)

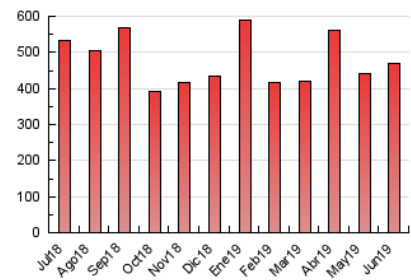


4.3 Por meses

N. únicos / Visitas (x 1000)



Páginas (x 1000)



5. Observaciones

Este Medio Electrónico de Comunicación ha sido medido por la herramienta Google Analytics de Google

6. Definiciones básicas (Para más información ver Normas Técnicas para el Control de los Medios Electrónicos de Comunicación)

Página Vista:

Conjunto de ficheros enviado a un usuario como resultado de una petición del mismo recibida por el servidor. Cuando la página está formada por varios marcos (frames), el conjunto de los mismos tendrá, a efectos de cómputo, la consideración de una página unitaria.

Visita:

Una secuencia ininterrumpida de páginas servidas a un usuario válido. Si dicho usuario no realiza peticiones de páginas en un periodo de tiempo (30 min) la siguiente petición constituirá el inicio de una nueva visita.

Navegador Único:

Total de combinaciones únicas de una dirección IP y un identificador adicional. Los medios pueden utilizar cookies o el Identificador de Alta de registro.

Duración Página Vista:

Tiempo acumulado en segundos de todas las páginas vistas (en visitas de dos o más páginas vistas), dividido por el número total de páginas vistas.

Duración Visita:

Tiempo en segundos de todas las visitas de dos o más páginas vistas, dividido por el número total de visitas de dos o más páginas vistas.

Tráfico nacional:

Audiencia/difusión correspondiente a España medida en base a los datos de las direcciones IP registradas por el sistema de medición.

7. Opinión

De OJDinteractiva, la división de INFORMACIÓN Y CONTROL DE PUBLICACIONES S.A.:

Hemos examinado la información facilitada por el editor del medio electrónico para el periodo que comprende la presente certificación. Nuestro examen se ha realizado de acuerdo con las normas y procedimientos establecidos en las Normas Técnicas para el Control de los Medios Electrónicos de Comunicación.

En nuestra opinión, la presente acta presenta razonablemente la difusión/audiencia registrada por este medio electrónico.

ADVERTENCIA:

El trabajo de OJDinteractiva, la división de INFORMACIÓN Y CONTROL DE PUBLICACIONES S.A (INTROL) se limita a la realización de pruebas para la revisión de los datos de recuento suministrados por el editor con la finalidad de expresar una opinión sobre la razonabilidad de dichos datos de acuerdo con las Normas Técnicas para el control de los MEC.

Por tanto, INTROL no acepta responsabilidad alguna por las inexactitudes o errores que puedan existir en los datos de recuento. Tampoco acepta ninguna responsabilidad por la falsedad en los datos de recuento recibidos del editor, ni por otros datos de medición que no están incluidos en el análisis.

Julio - 2019

OJDinteractiva