



## INFORMACION Y CONTROL DE PUBLICACIONES, S.A.

Velázquez, 46, 1º Drcha - Tel. 91 435 00 32 Fax 91 435 96 05 - 28001 - MADRID  
 Entença, 218 Entr. 7 - Tel 93 439 24 18 Fax 93 419 25 34 - 08029 - BARCELONA

**Título:** MASQUEALBA.COM  
**URL Primaria:** http://www.masquealba.com/  
**Editor:** José María Moreno Arenas  
**Domicilio:** Pº de la Cuba, 20-B, 2º E  
**Ciudad:** 02002 ALBACETE  
**Teléfono:**  
**Fax:**  
**E-mail:**  
**Clasificación:** Noticias e Información  
**Sub-Clasificación:** Noticias globales y actualidad



### 1. Cifras totales y promedios (Nacional e Internacional)

MES - AÑO	NAVEGADORES UNICOS	VISITAS	PAGINAS
Mayo - 2019	139.922	308.620	462.860
<b>PROMEDIO DIARIO</b>	<b>8.055</b>	<b>9.955</b>	<b>14.931</b>
<b>PROMEDIO LUNES-VIERNES</b>	8.166	10.049	14.925
<b>PROMEDIO SABADO-DOMINGO</b>	7.735	9.686	14.949
<b>PAGINAS / VISITAS</b>	1,50		
<b>DURACION MEDIA VISITAS</b>	0:00:58		
<b>DURACION MEDIA PAGINAS</b>	0:01:55		

### 2. Secciones (Nacional e Internacional)

	PAGINAS	%
<b>HOME</b>	98.390	21.26 %
<b>RESTO</b>	364.470	78.74 %

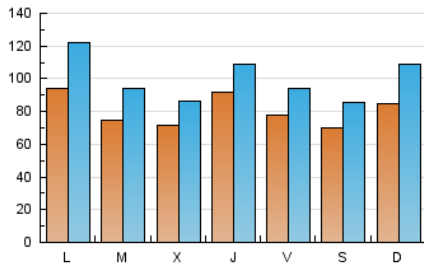
### 3. Por día del mes (Nacional e Internacional)

Día	N. únicos	Visitas	Páginas	Día	N. únicos	Visitas	Páginas	Día	N. únicos	Visitas	Páginas
1	7.688	9.348	12.985	11	8.259	9.488	12.664	21	8.277	11.123	20.338
2	10.061	12.243	17.493	12	8.395	11.199	19.608	22	6.760	8.091	11.707
3	6.952	8.372	12.853	13	6.818	8.677	15.477	23	5.885	7.407	11.039
4	4.435	5.521	8.155	14	4.873	6.315	9.675	24	6.323	7.719	11.706
5	6.415	8.546	14.215	15	6.191	7.607	10.443	25	7.936	10.251	16.832
6	6.104	7.733	13.002	16	6.356	7.966	11.906	26	13.156	16.252	24.500
7	5.148	6.364	9.330	17	6.921	8.496	12.573	27	15.300	19.423	29.552
8	5.864	7.038	9.679	18	7.385	8.825	12.488	28	11.429	13.802	19.464
9	14.115	15.971	21.156	19	5.899	7.405	11.129	29	9.094	10.991	15.219
10	11.839	14.185	19.423	20	9.448	12.882	21.499	30	9.384	11.001	15.032
								31	6.994	8.379	11.718

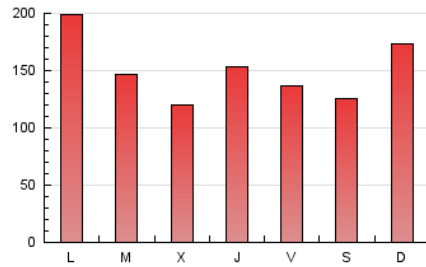
4. Gráficas (Nacional e Internacional)

4.1 Por día de la semana (promedio)

N. únicos / Visitas (x 100)



Páginas (x 100)

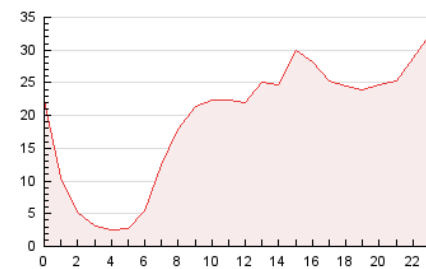


4.2 Por franja horaria (promedio)

Visitas (x 1000)

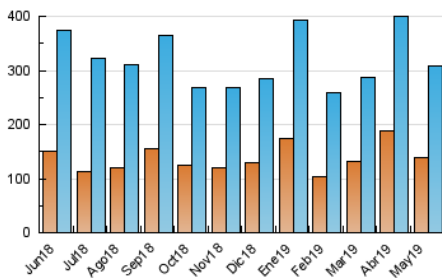


Páginas (x 1000)

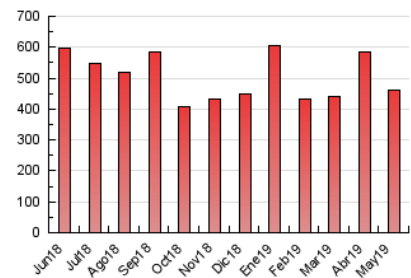


4.3 Por meses

N. únicos / Visitas (x 1000)



Páginas (x 1000)





## INFORMACION Y CONTROL DE PUBLICACIONES, S.A.

Velázquez, 46, 1º Drcha - Tel. 91 435 00 32 Fax 91 435 96 05 - 28001 - MADRID  
Entença, 218 Entr. 7 - Tel 93 439 24 18 Fax 93 419 25 34 - 08029 - BARCELONA

### Anexo - Tráfico Nacional

**Título:** MASQUEALBA.COM  
**URL Primaria:** http://www.masquealba.com/  
**Editor:** José María Moreno Arenas  
**Domicilio:** Pº de la Cuba, 20-B, 2º E  
**Ciudad:** 02002 ALBACETE  
**Teléfono:**  
**Fax:**  
**E-mail:**  
**Clasificación:** Noticias e Información  
**Sub-Clasificación:** Noticias globales y actualidad



#### 1. Cifras totales y promedios (Nacional)

MES - AÑO	NAVEGADORES UNICOS	VISITAS	PAGINAS
Mayo - 2019	123.925	289.277	439.578
<b>PROMEDIO DIARIO</b>	<b>7.475</b>	<b>9.332</b>	<b>14.180</b>
<b>PROMEDIO LUNES-VIERNES</b>	<b>7.538</b>	<b>9.377</b>	<b>14.119</b>
<b>PROMEDIO SABADO-DOMINGO</b>	<b>7.294</b>	<b>9.200</b>	<b>14.356</b>
<b>PAGINAS / VISITAS</b>	<b>1,52</b>		
<b>DURACION MEDIA VISITAS</b>	<b>0:00:58</b>		
<b>DURACION MEDIA PAGINAS</b>	<b>0:01:52</b>		

#### 2. Secciones (Nacional)

	PAGINAS	%
<b>HOME</b>	97.142	22.10 %
<b>RESTO</b>	342.436	77.90 %

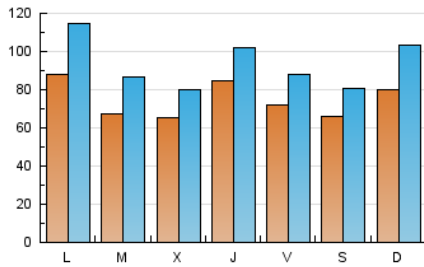
#### 3. Por día del mes (Nacional)

Día	N. únicos	Visitas	Páginas	Día	N. únicos	Visitas	Páginas	Día	N. únicos	Visitas	Páginas
1	7.301	8.919	12.484	11	7.853	9.053	12.106	21	7.543	10.359	19.385
2	9.437	11.591	16.724	12	7.941	10.703	18.955	22	6.081	7.371	10.857
3	6.437	7.811	12.181	13	6.207	8.033	14.508	23	5.252	6.736	10.271
4	4.066	5.116	7.669	14	4.228	5.626	8.891	24	5.775	7.128	10.981
5	5.989	8.098	13.682	15	5.642	6.986	9.684	25	7.442	9.730	16.185
6	5.514	7.113	12.250	16	5.809	7.348	11.187	26	12.615	15.590	23.686
7	4.488	5.661	8.502	17	6.348	7.901	11.879	27	14.560	18.624	28.564
8	5.255	6.390	8.933	18	6.991	8.384	11.983	28	10.723	12.969	18.470
9	13.429	15.248	20.305	19	5.458	6.929	10.579	29	8.395	10.219	14.311
10	11.193	13.602	18.735	20	8.806	12.176	20.637	30	8.563	10.151	14.045
								31	6.384	7.712	10.949

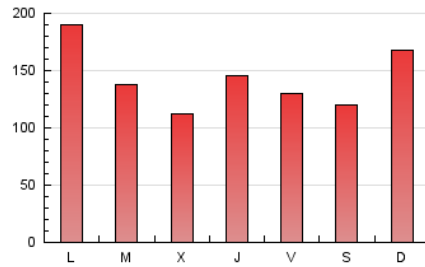
4. Gráficas (Nacional)

4.1 Por día de la semana (promedio)

N. únicos / Visitas (x 100)

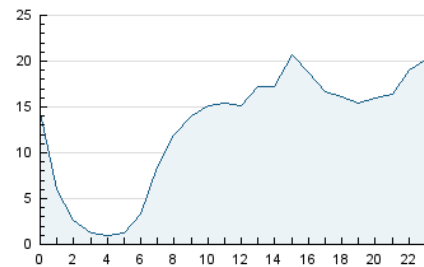


Páginas (x 100)

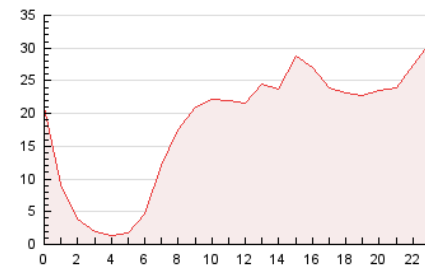


4.2 Por franja horaria (promedio)

Visitas (x 1000)

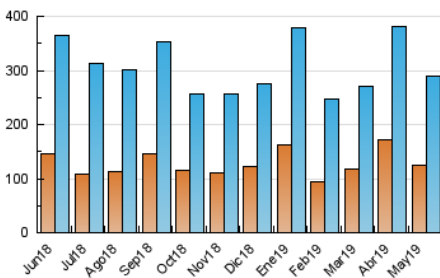


Páginas (x 1000)

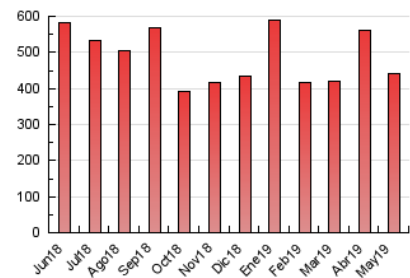


4.3 Por meses

N. únicos / Visitas (x 1000)



Páginas (x 1000)



## 5. Observaciones

Este Medio Electrónico de Comunicación ha sido medido por la herramienta Google Analytics de Google

## 6. Definiciones básicas (Para más información ver Normas Técnicas para el Control de los Medios Electrónicos de Comunicación)

### Página Vista:

Conjunto de ficheros enviado a un usuario como resultado de una petición del mismo recibida por el servidor. Cuando la página está formada por varios marcos (frames), el conjunto de los mismos tendrá, a efectos de cómputo, la consideración de una página unitaria.

### Visita:

Una secuencia ininterrumpida de páginas servidas a un usuario válido. Si dicho usuario no realiza peticiones de páginas en un periodo de tiempo (30 min) la siguiente petición constituirá el inicio de una nueva visita.

### Navegador Único:

Total de combinaciones únicas de una dirección IP y un identificador adicional. Los medios pueden utilizar cookies o el Identificador de Alta de registro.

### Duración Página Vista:

Tiempo acumulado en segundos de todas las páginas vistas (en visitas de dos o más páginas vistas), dividido por el número total de páginas vistas.

### Duración Visita:

Tiempo en segundos de todas las visitas de dos o más páginas vistas, dividido por el número total de visitas de dos o más páginas vistas.

### Tráfico nacional:

Audiencia/difusión correspondiente a España medida en base a los datos de las direcciones IP registradas por el sistema de medición.

## 7. Opinión

De OJDinteractiva, la división de INFORMACIÓN Y CONTROL DE PUBLICACIONES S.A.:

Hemos examinado la información facilitada por el editor del medio electrónico para el periodo que comprende la presente certificación.

Nuestro examen se ha realizado de acuerdo con las normas y procedimientos establecidos en las Normas Técnicas para el Control de los Medios Electrónicos de Comunicación.

En nuestra opinión, la presente acta presenta razonablemente la difusión/audiencia registrada por este medio electrónico.

### ADVERTENCIA:

El trabajo de OJDinteractiva, la división de INFORMACIÓN Y CONTROL DE PUBLICACIONES S.A (INTROL) se limita a la realización de pruebas para la revisión de los datos de recuento suministrados por el editor con la finalidad de expresar una opinión sobre la razonabilidad de dichos datos de acuerdo con las Normas Técnicas para el control de los MEC.

Por tanto, INTROL no acepta responsabilidad alguna por las inexactitudes o errores que puedan existir en los datos de recuento. Tampoco acepta ninguna responsabilidad por la falsedad en los datos de recuento recibidos del editor, ni por otros datos de medición que no están incluidos en el análisis.

Junio - 2019

OJDinteractiva