



INFORMACION Y CONTROL DE PUBLICACIONES, S.A.

Velázquez, 46, 1º Drcha - Tel. 91 435 00 32 Fax 91 435 96 05 - 28001 - MADRID
Av. Diagonal 497, 5a planta - Tel 93 439 24 18 Fax 93 419 25 34 - 08029 - BARCELONA

Título: MASQUEALBA.COM
URL Primaria: http://www.masquealba.com/
Editor: José María Moreno Arenas
Domicilio: Pº de la Cuba, 20-B, 2º E
Ciudad: 02002 ALBACETE
Teléfono:
Fax:
E-mail:
Clasificación: Noticias e Información
Sub-Clasificación: Noticias globales y actualidad



1. Cifras totales y promedios (Nacional e Internacional)

MES - AÑO	NAVEGADORES UNICOS	VISITAS	PAGINAS
Abril - 2026	59.909	120.689	176.986
PROMEDIO DIARIO	3.475	4.067	5.900
PROMEDIO LUNES-VIERNES	3.592	4.202	6.059
PROMEDIO SABADO-DOMINGO	3.153	3.694	5.462
PAGINAS / VISITAS	1,45		
DURACION MEDIA VISITAS	0:01:25		
TIEMPO INTERACCIÓN MEDIO	0:01:21		

2. Secciones (Nacional e Internacional)

	PAGINAS	%
HOME	49.352	27.88 %
RESTO	127.634	72.12 %

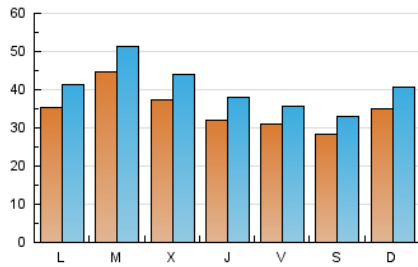
3. Por día del mes (Nacional e Internacional)

Día	N. únicos	Visitas	Páginas	Día	N. únicos	Visitas	Páginas	Día	N. únicos	Visitas	Páginas
1	3.165	3.651	5.326	11	2.326	2.841	4.297	21	4.272	4.845	6.983
2	2.535	3.053	4.607	12	5.003	5.760	8.173	22	4.605	5.223	7.164
3	1.668	2.053	3.127	13	3.507	4.215	6.296	23	3.933	4.605	6.443
4	2.329	2.780	4.244	14	4.181	4.927	6.797	24	4.675	5.264	7.489
5	2.014	2.397	3.731	15	2.148	2.558	3.917	25	3.588	4.132	5.744
6	2.325	2.821	4.346	16	3.542	4.084	6.005	26	3.493	4.031	5.684
7	4.256	4.919	6.964	17	3.698	4.243	5.972	27	4.962	5.556	7.636
8	2.610	3.111	4.587	18	3.031	3.485	5.183	28	5.154	5.896	8.062
9	2.428	2.961	4.532	19	3.438	4.129	6.636	29	6.136	7.500	10.448
10	2.315	2.744	4.009	20	3.336	4.005	6.287	30	3.571	4.219	6.297

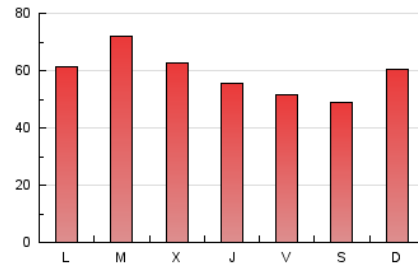
4. Gráficas (Nacional e Internacional)

4.1 Por día de la semana (promedio)

N. únicos / Visitas (x 100)



Páginas (x 100)

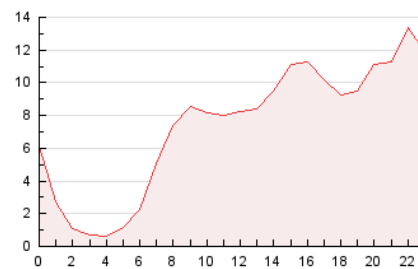


4.2 Por franja horaria (promedio)

Visitas_ (x 1000)

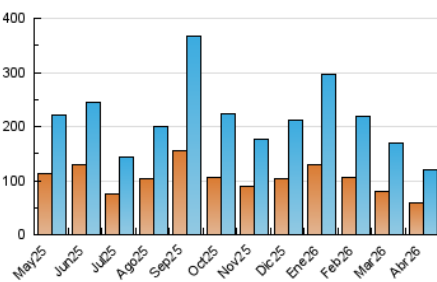


Páginas (x 1000)

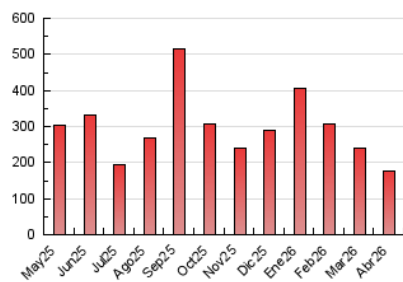


4.3 Por meses

N. únicos / Visitas (x 1000)



Páginas (x 1000)





INFORMACION Y CONTROL DE PUBLICACIONES, S.A.

Velázquez, 46, 1ª Drcha - Tel. 91 435 00 32 Fax 91 435 96 05 - 28001 - MADRID
Av. Diagonal 497, 5a planta - Tel 93 439 24 18 Fax 93 419 25 34 - 08029 - BARCELONA

Anexo - Tráfico Nacional

Título: MASQUEALBA.COM
URL Primaria: http://www.masquealba.com/
Editor: José María Moreno Arenas
Domicilio: Pº de la Cuba, 20-B, 2º E
Ciudad: 02002 ALBACETE
Teléfono:
Fax:
E-mail:
Clasificación: Noticias e Información
Sub-Clasificación: Noticias globales y actualidad



1. Cifras totales y promedios (Nacional)

MES - AÑO	NAVEGADORES UNICOS	VISITAS	PAGINAS
Abril - 2026	58.342	119.115	174.198
PROMEDIO DIARIO	3.413	4.001	5.807
PROMEDIO LUNES-VIERNES	3.526	4.131	5.959
PROMEDIO SABADO-DOMINGO	3.103	3.644	5.386
PAGINAS / VISITAS	1,45		
DURACION MEDIA VISITAS	0:01:25		
TIEMPO INTERACCIÓN MEDIO	0:01:23		

2. Secciones (Nacional)

	PAGINAS	%
HOME	48.801	28.01 %
RESTO	125.397	71.99 %

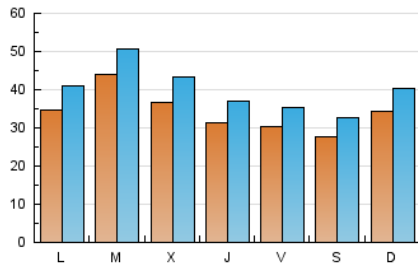
3. Por día del mes (Nacional)

Día	N. únicos	Visitas	Páginas	Día	N. únicos	Visitas	Páginas	Día	N. únicos	Visitas	Páginas
1	3.109	3.590	5.249	11	2.288	2.801	4.237	21	4.168	4.739	6.827
2	2.362	2.877	4.409	12	4.945	5.715	8.104	22	4.533	5.136	7.047
3	1.647	2.031	3.102	13	3.445	4.151	6.194	23	3.880	4.534	6.367
4	2.294	2.742	4.179	14	4.124	4.872	6.724	24	4.599	5.188	7.337
5	1.951	2.330	3.635	15	2.081	2.487	3.828	25	3.529	4.075	5.628
6	2.288	2.788	4.293	16	3.476	4.008	5.906	26	3.451	3.995	5.621
7	4.206	4.864	6.886	17	3.641	4.184	5.896	27	4.891	5.489	7.537
8	2.561	3.050	4.524	18	2.998	3.446	5.140	28	5.090	5.826	7.987
9	2.382	2.912	4.444	19	3.368	4.050	6.547	29	6.042	7.383	10.214
10	2.253	2.679	3.924	20	3.272	3.933	6.197	30	3.519	4.167	6.215

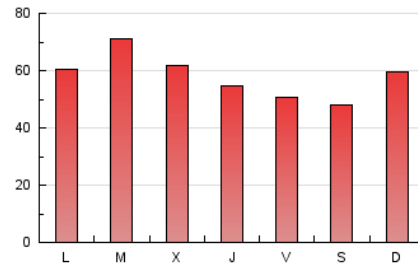
4. Gráficas (Nacional)

4.1 Por día de la semana (promedio)

N. únicos / Visitas (x 100)

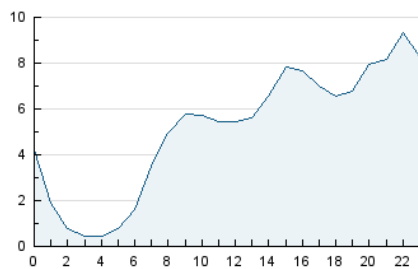


Páginas (x 100)

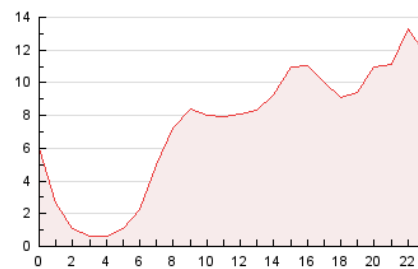


4.2 Por franja horaria (promedio)

Visitas_ (x 1000)

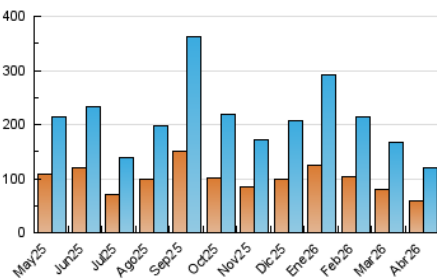


Páginas (x 1000)

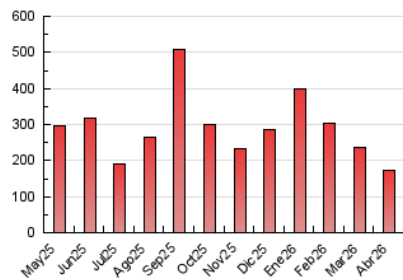


4.3 Por meses

N. únicos / Visitas (x 1000)



Páginas (x 1000)



5. Observaciones

Este Medio Electrónico de Comunicación ha sido medido por la herramienta Google Analytics de Google (GA4).

6. Definiciones básicas (Para más información ver Normas Técnicas para el Control de los Medios Electrónicos de Comunicación)

Página Vista:

Conjunto de ficheros enviado a un usuario como resultado de una petición del mismo recibida por el servidor. Cuando la página está formada por varios marcos (frames), el conjunto de los mismos tendrá, a efectos de cómputo, la consideración de una página unitaria.

Visita:

Una secuencia ininterrumpida de páginas servidas a un usuario válido. Si dicho usuario no realiza peticiones de páginas en un periodo de tiempo (30 min) la siguiente petición constituirá el inicio de una nueva visita.

Navegador Único:

Total de combinaciones únicas de una dirección IP y un identificador adicional. Los medios pueden utilizar cookies o el Identificador de Alta de registro.

Duración Página Vista:

Tiempo acumulado en segundos de todas las páginas vistas (en visitas de dos o más páginas vistas), dividido por el número total de páginas vistas.

Duración Visita:

Tiempo en segundos de todas las visitas de dos o más páginas vistas, dividido por el número total de visitas de dos o más páginas vistas.

Tráfico nacional:

Audiencia/difusión correspondiente a España medida en base a los datos de las direcciones IP registradas por el sistema de medición.

7. Opinión

De OJDinteractiva, la división de INFORMACIÓN Y CONTROL DE PUBLICACIONES S.A.:

Hemos examinado la información facilitada por el editor del medio electrónico para el periodo que comprende la presente certificación.

Nuestro examen se ha realizado de acuerdo con las normas y procedimientos establecidos en las Normas Técnicas para el Control de los Medios Electrónicos de Comunicación.

En nuestra opinión, la presente acta presenta razonablemente la difusión/audiencia registrada por este medio electrónico.

ADVERTENCIA:

El trabajo de OJDinteractiva, la división de INFORMACIÓN Y CONTROL DE PUBLICACIONES S.A (INTROL) se limita a la realización de pruebas para la revisión de los datos de recuento suministrados por el editor con la finalidad de expresar una opinión sobre la razonabilidad de dichos datos de acuerdo con las Normas Técnicas para el control de los MEC.

Por tanto, INTROL no acepta responsabilidad alguna por las inexactitudes o errores que puedan existir en los datos de recuento. Tampoco acepta ninguna responsabilidad por la falsedad en los datos de recuento recibidos del editor, ni por otros datos de medición que no están incluidos en el análisis.

Mayo - 2026

OJDinteractiva