



INFORMACION Y CONTROL DE PUBLICACIONES, S.A.

Velázquez, 46, 1º Drcha - Tel. 91 435 00 32 Fax 91 435 96 05 - 28001 - MADRID
Av. Diagonal 497, 5a planta - Tel 93 439 24 18 Fax 93 419 25 34 - 08029 - BARCELONA

Título: MASQUEALBA.COM
URL Primaria: http://www.masquealba.com/
Editor: José María Moreno Arenas
Domicilio: Pº de la Cuba, 20-B, 2º E
Ciudad: 02002 ALBACETE
Teléfono:
Fax:
E-mail:
Clasificación: Noticias e Información
Sub-Clasificación: Noticias globales y actualidad



1. Cifras totales y promedios (Nacional e Internacional)

MES - AÑO	NAVEGADORES UNICOS	VISITAS	PAGINAS
Marzo - 2026	80.781	170.095	239.055
PROMEDIO DIARIO	4.715	5.474	7.711
PROMEDIO LUNES-VIERNES	4.821	5.599	7.865
PROMEDIO SABADO-DOMINGO	4.457	5.167	7.337
PAGINAS / VISITAS	1,41		
DURACION MEDIA VISITAS	0:01:21		
TIEMPO INTERACCIÓN MEDIO	0:01:20		

2. Secciones (Nacional e Internacional)

	PAGINAS	%
HOME	56.877	23.79 %
RESTO	182.178	76.21 %

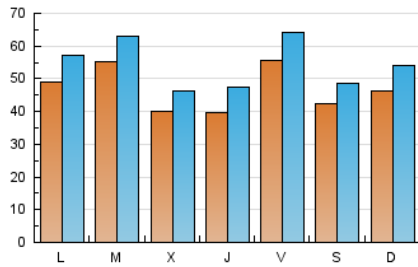
3. Por día del mes (Nacional e Internacional)

Día	N. únicos	Visitas	Páginas	Día	N. únicos	Visitas	Páginas	Día	N. únicos	Visitas	Páginas
1	8.292	9.608	13.171	11	3.225	3.763	5.320	21	5.904	6.632	8.860
2	8.078	9.433	12.727	12	4.753	5.478	7.466	22	3.366	4.028	6.366
3	5.014	5.845	7.725	13	8.335	9.302	11.900	23	3.850	4.598	7.092
4	3.294	3.992	5.722	14	4.673	5.296	6.852	24	4.380	5.266	7.341
5	3.400	4.268	6.088	15	3.884	4.453	6.412	25	5.205	5.935	8.312
6	4.984	5.823	8.260	16	6.133	7.052	10.131	26	4.879	5.729	8.102
7	3.351	3.857	5.528	17	6.184	6.977	9.609	27	4.920	5.747	8.258
8	4.111	4.919	7.498	18	4.232	4.888	7.255	28	3.102	3.700	5.368
9	3.158	3.717	5.690	19	2.833	3.456	5.297	29	3.430	4.009	5.979
10	7.709	8.651	11.321	20	4.013	4.728	6.666	30	3.220	3.688	5.836
								31	4.254	4.841	6.903

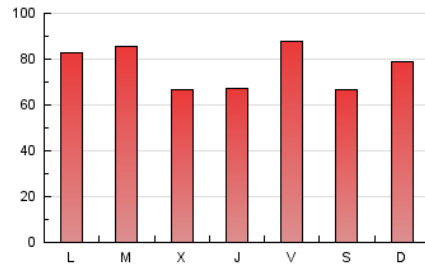
4. Gráficas (Nacional e Internacional)

4.1 Por día de la semana (promedio)

N. únicos / Visitas (x 100)

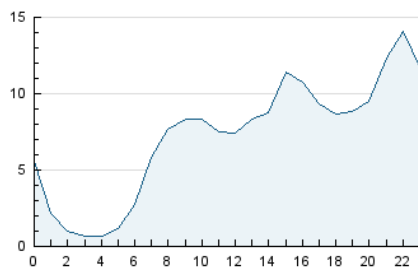


Páginas (x 100)

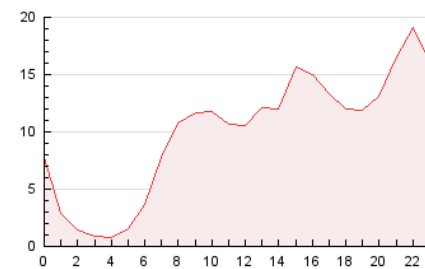


4.2 Por franja horaria (promedio)

Visitas_ (x 1000)

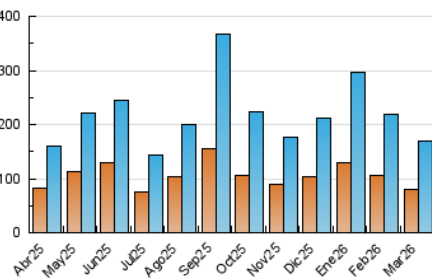


Páginas (x 1000)

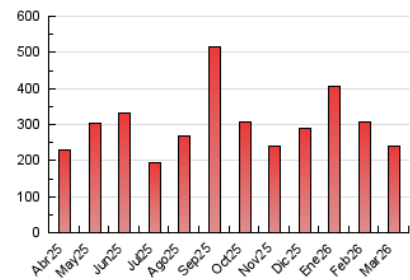


4.3 Por meses

N. únicos / Visitas (x 1000)



Páginas (x 1000)





INFORMACION Y CONTROL DE PUBLICACIONES, S.A.

Velázquez, 46, 1º Drcha - Tel. 91 435 00 32 Fax 91 435 96 05 - 28001 - MADRID
Av. Diagonal 497, 5a planta - Tel 93 439 24 18 Fax 93 419 25 34 - 08029 - BARCELONA

Anexo - Tráfico Nacional

Título: MASQUEALBA.COM
URL Primaria: http://www.masquealba.com/
Editor: José María Moreno Arenas
Domicilio: Pº de la Cuba, 20-B, 2º E
Ciudad: 02002 ALBACETE
Teléfono:
Fax:
E-mail:
Clasificación: Noticias e Información
Sub-Clasificación: Noticias globales y actualidad



1. Cifras totales y promedios (Nacional)

MES - AÑO	NAVEGADORES UNICOS	VISITAS	PAGINAS
Marzo - 2026	79.002	167.633	235.853
PROMEDIO DIARIO	4.648	5.398	7.608
PROMEDIO LUNES-VIERNES	4.754	5.523	7.762
PROMEDIO SABADO-DOMINGO	4.389	5.092	7.233
PAGINAS / VISITAS	1,41		
DURACION MEDIA VISITAS	0:01:21		
TIEMPO INTERACCIÓN MEDIO	0:01:22		

2. Secciones (Nacional)

	PAGINAS	%
HOME	56.254	23.85 %
RESTO	179.599	76.15 %

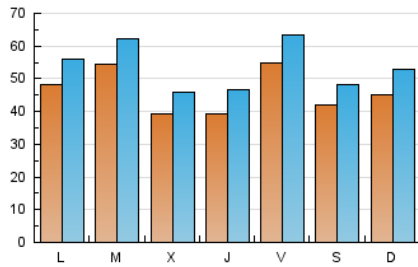
3. Por día del mes (Nacional)

Día	N. únicos	Visitas	Páginas	Día	N. únicos	Visitas	Páginas	Día	N. únicos	Visitas	Páginas
1	8.242	9.533	13.095	11	3.175	3.701	5.254	21	5.857	6.580	8.759
2	7.994	9.314	12.593	12	4.694	5.414	7.376	22	3.264	3.918	6.182
3	4.953	5.762	7.623	13	8.270	9.253	11.773	23	3.795	4.531	7.008
4	3.240	3.925	5.634	14	4.639	5.272	6.799	24	4.305	5.179	7.209
5	3.332	4.196	5.996	15	3.833	4.400	6.313	25	5.109	5.853	8.170
6	4.926	5.744	8.175	16	6.056	6.980	10.027	26	4.829	5.646	8.042
7	3.299	3.788	5.432	17	6.133	6.899	9.504	27	4.831	5.662	8.110
8	4.062	4.857	7.414	18	4.170	4.807	7.156	28	3.059	3.668	5.306
9	3.086	3.660	5.583	19	2.781	3.403	5.206	29	3.250	3.815	5.793
10	7.643	8.578	11.215	20	3.955	4.668	6.602	30	3.145	3.599	5.720
								31	4.176	4.740	6.784

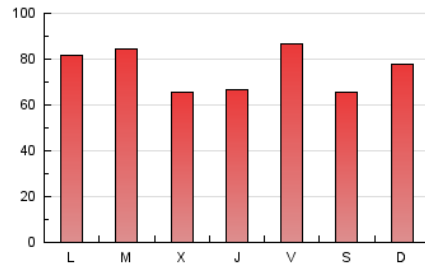
4. Gráficas (Nacional)

4.1 Por día de la semana (promedio)

N. únicos / Visitas (x 100)

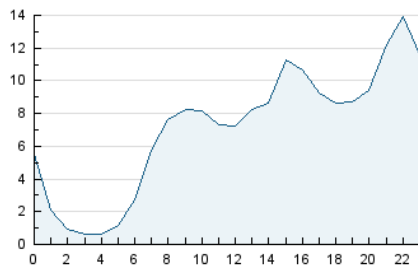


Páginas (x 100)

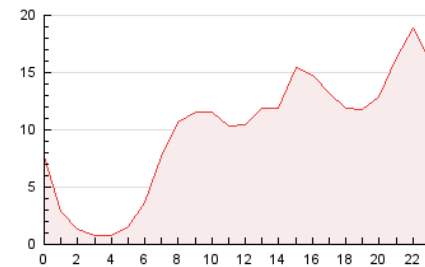


4.2 Por franja horaria (promedio)

Visitas_ (x 1000)

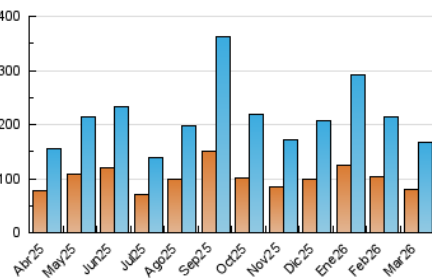


Páginas (x 1000)

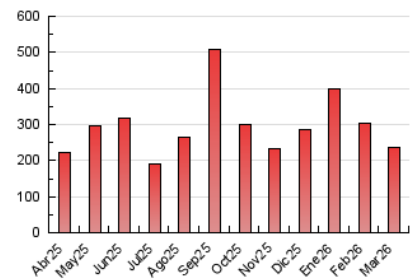


4.3 Por meses

N. únicos / Visitas (x 1000)



Páginas (x 1000)



5. Observaciones

Este Medio Electrónico de Comunicación ha sido medido por la herramienta Google Analytics de Google (GA4).

6. Definiciones básicas (Para más información ver Normas Técnicas para el Control de los Medios Electrónicos de Comunicación)

Página Vista:

Conjunto de ficheros enviado a un usuario como resultado de una petición del mismo recibida por el servidor. Cuando la página está formada por varios marcos (frames), el conjunto de los mismos tendrá, a efectos de cómputo, la consideración de una página unitaria.

Visita:

Una secuencia ininterrumpida de páginas servidas a un usuario válido. Si dicho usuario no realiza peticiones de páginas en un periodo de tiempo (30 min) la siguiente petición constituirá el inicio de una nueva visita.

Navegador Único:

Total de combinaciones únicas de una dirección IP y un identificador adicional. Los medios pueden utilizar cookies o el Identificador de Alta de registro.

Duración Página Vista:

Tiempo acumulado en segundos de todas las páginas vistas (en visitas de dos o más páginas vistas), dividido por el número total de páginas vistas.

Duración Visita:

Tiempo en segundos de todas las visitas de dos o más páginas vistas, dividido por el número total de visitas de dos o más páginas vistas.

Tráfico nacional:

Audiencia/difusión correspondiente a España medida en base a los datos de las direcciones IP registradas por el sistema de medición.

7. Opinión

De OJDinteractiva, la división de INFORMACIÓN Y CONTROL DE PUBLICACIONES S.A.:

Hemos examinado la información facilitada por el editor del medio electrónico para el periodo que comprende la presente certificación.

Nuestro examen se ha realizado de acuerdo con las normas y procedimientos establecidos en las Normas Técnicas para el Control de los Medios Electrónicos de Comunicación.

En nuestra opinión, la presente acta presenta razonablemente la difusión/audiencia registrada por este medio electrónico.

ADVERTENCIA:

El trabajo de OJDinteractiva, la división de INFORMACIÓN Y CONTROL DE PUBLICACIONES S.A (INTROL) se limita a la realización de pruebas para la revisión de los datos de recuento suministrados por el editor con la finalidad de expresar una opinión sobre la razonabilidad de dichos datos de acuerdo con las Normas Técnicas para el control de los MEC.

Por tanto, INTROL no acepta responsabilidad alguna por las inexactitudes o errores que puedan existir en los datos de recuento. Tampoco acepta ninguna responsabilidad por la falsedad en los datos de recuento recibidos del editor, ni por otros datos de medición que no están incluidos en el análisis.

Abril - 2026

OJDinteractiva