



INFORMACION Y CONTROL DE PUBLICACIONES, S.A.

Velázquez, 46, 1º Drcha - Tel. 91 435 00 32 Fax 91 435 96 05 - 28001 - MADRID
 Entença, 218 Entr. 7 - Tel 93 439 24 18 Fax 93 419 25 34 - 08029 - BARCELONA

Título: MASQUEALBA.COM
URL Primaria: http://www.masquealba.com/
Editor: José María Moreno Arenas
Domicilio: Pº de la Cuba, 20-B, 2º E
Ciudad: 02002 ALBACETE
Teléfono:
Fax:
E-mail:
Clasificación: Noticias e Información
Sub-Clasificación: Noticias globales y actualidad



1. Cifras totales y promedios (Nacional e Internacional)

MES - AÑO	NAVEGADORES UNICOS	VISITAS	PAGINAS
Enero - 2021	299.979	895.730	1.195.128
PROMEDIO DIARIO	22.967	28.895	38.553
PROMEDIO LUNES-VIERNES	22.913	28.577	37.650
PROMEDIO SABADO-DOMINGO	23.081	29.562	40.449
PAGINAS / VISITAS	1,33		
DURACION MEDIA VISITAS	0:00:56		
DURACION MEDIA PAGINAS	0:02:48		

2. Secciones (Nacional e Internacional)

	PAGINAS	%
HOME	111.996	9.37 %
RESTO	1.083.132	90.63 %

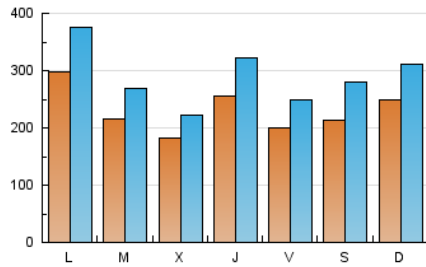
3. Por día del mes (Nacional e Internacional)

Día	N. únicos	Visitas	Páginas	Día	N. únicos	Visitas	Páginas	Día	N. únicos	Visitas	Páginas
1	21.455	26.109	33.632	11	51.687	66.770	87.707	21	11.479	13.442	17.930
2	17.367	20.742	28.009	12	23.795	30.016	39.476	22	10.444	12.952	18.852
3	16.604	19.884	26.791	13	19.995	24.235	31.529	23	14.943	18.212	25.884
4	21.438	25.697	33.129	14	28.239	33.957	43.559	24	17.863	21.121	27.168
5	11.931	15.161	20.070	15	24.163	29.410	37.792	25	10.756	13.107	18.268
6	15.596	19.037	25.321	16	12.296	14.170	18.328	26	12.522	15.414	22.777
7	36.811	49.093	67.070	17	29.204	33.365	41.229	27	9.821	12.037	16.721
8	30.452	39.760	54.454	18	35.243	44.871	57.436	28	25.623	31.978	41.523
9	51.581	73.360	103.641	19	38.181	46.832	59.356	29	13.855	16.544	21.931
10	52.154	70.748	96.676	20	27.692	33.689	42.110	30	10.316	13.196	20.387
								31	8.480	10.821	16.372

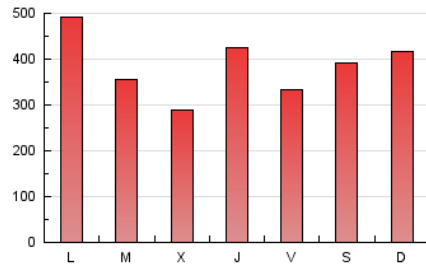
4. Gráficas (Nacional e Internacional)

4.1 Por día de la semana (promedio)

N. únicos / Visitas (x 100)

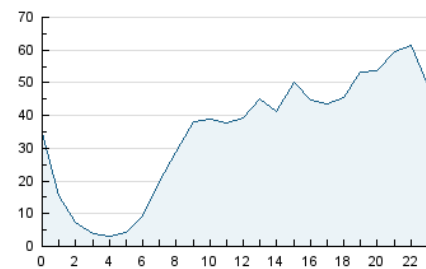


Páginas (x 100)

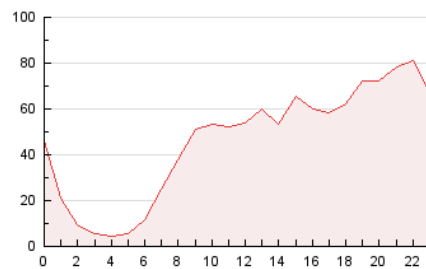


4.2 Por franja horaria (promedio)

Visitas (x 1000)

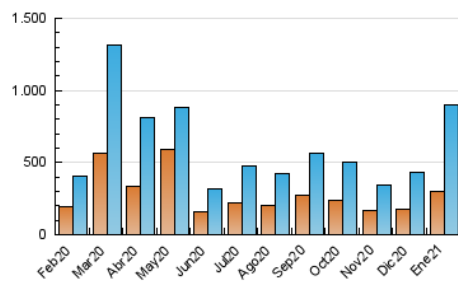


Páginas (x 1000)

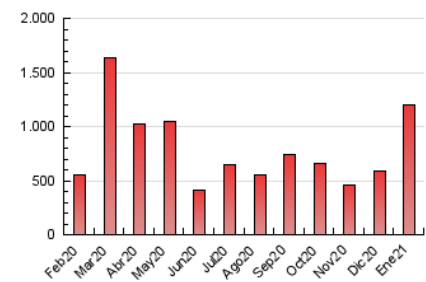


4.3 Por meses

N. únicos / Visitas (x 1000)



Páginas (x 1000)





INFORMACION Y CONTROL DE PUBLICACIONES, S.A.

Velázquez, 46, 1º Drcha - Tel. 91 435 00 32 Fax 91 435 96 05 - 28001 - MADRID
 Entença, 218 Entr. 7 - Tel 93 439 24 18 Fax 93 419 25 34 - 08029 - BARCELONA

Anexo - Tráfico Nacional

Título: MASQUEALBA.COM
URL Primaria: http://www.masquealba.com/
Editor: José María Moreno Arenas
Domicilio: Pº de la Cuba, 20-B, 2º E
Ciudad: 02002 ALBACETE
Teléfono:
Fax:
E-mail:
Clasificación: Noticias e Información
Sub-Clasificación: Noticias globales y actualidad



1. Cifras totales y promedios (Nacional)

MES - AÑO	NAVEGADORES UNICOS	VISITAS	PAGINAS
Enero - 2021	288.685	881.038	1.178.473
PROMEDIO DIARIO	22.518	28.421	38.015
PROMEDIO LUNES-VIERNES	22.444	28.082	37.091
PROMEDIO SABADO-DOMINGO	22.673	29.131	39.956
PAGINAS / VISITAS	1,34		
DURACION MEDIA VISITAS	0:00:57		
DURACION MEDIA PAGINAS	0:02:48		

2. Secciones (Nacional)

	PAGINAS	%
HOME	111.094	9.43 %
RESTO	1.067.379	90.57 %

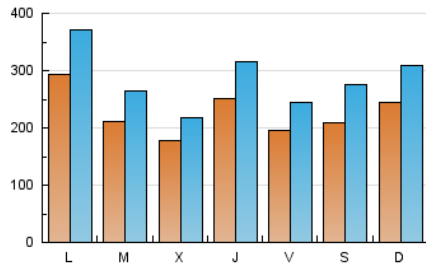
3. Por día del mes (Nacional)

Día	N. únicos	Visitas	Páginas	Día	N. únicos	Visitas	Páginas	Día	N. únicos	Visitas	Páginas
1	21.237	25.853	33.358	11	50.912	66.022	86.838	21	11.087	13.017	17.459
2	17.115	20.464	27.689	12	23.364	29.507	38.906	22	10.044	12.545	18.398
3	16.353	19.587	26.448	13	19.479	23.756	30.977	23	14.609	17.813	25.431
4	21.101	25.298	32.676	14	27.745	33.420	42.954	24	17.579	20.788	26.800
5	11.656	14.844	19.715	15	23.399	28.589	36.916	25	10.354	12.694	17.811
6	15.291	18.699	24.944	16	11.887	13.781	17.884	26	12.047	14.939	22.249
7	36.209	48.406	66.262	17	28.882	32.973	40.797	27	9.446	11.637	16.254
8	29.876	39.139	53.762	18	34.761	44.343	56.810	28	25.122	31.500	40.972
9	50.752	72.478	102.634	19	37.576	46.276	58.712	29	13.447	16.096	21.429
10	51.330	70.027	95.876	20	27.164	33.150	41.512	30	9.984	12.842	19.937
								31	8.242	10.555	16.063

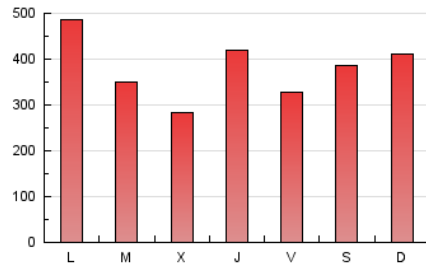
4. Gráficas (Nacional)

4.1 Por día de la semana (promedio)

N. únicos / Visitas (x 100)



Páginas (x 100)



4.2 Por franja horaria (promedio)

Visitas (x 1000)

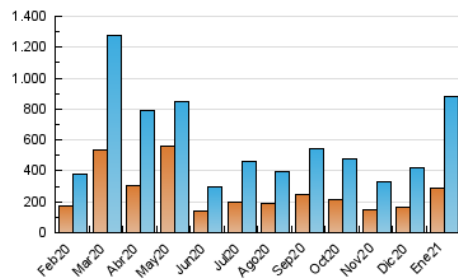


Páginas (x 1000)

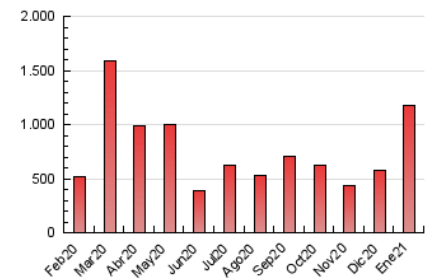


4.3 Por meses

N. únicos / Visitas (x 1000)



Páginas (x 1000)



5. Observaciones

Este Medio Electrónico de Comunicación ha sido medido por la herramienta Google Analytics de Google

6. Definiciones básicas (Para más información ver Normas Técnicas para el Control de los Medios Electrónicos de Comunicación)

Página Vista:

Conjunto de ficheros enviado a un usuario como resultado de una petición del mismo recibida por el servidor. Cuando la página está formada por varios marcos (frames), el conjunto de los mismos tendrá, a efectos de cómputo, la consideración de una página unitaria.

Visita:

Una secuencia ininterrumpida de páginas servidas a un usuario válido. Si dicho usuario no realiza peticiones de páginas en un periodo de tiempo (30 min) la siguiente petición constituirá el inicio de una nueva visita.

Navegador Único:

Total de combinaciones únicas de una dirección IP y un identificador adicional. Los medios pueden utilizar cookies o el Identificador de Alta de registro.

Duración Página Vista:

Tiempo acumulado en segundos de todas las páginas vistas (en visitas de dos o más páginas vistas), dividido por el número total de páginas vistas.

Duración Visita:

Tiempo en segundos de todas las visitas de dos o más páginas vistas, dividido por el número total de visitas de dos o más páginas vistas.

Tráfico nacional:

Audiencia/difusión correspondiente a España medida en base a los datos de las direcciones IP registradas por el sistema de medición.

7. Opinión

De OJDinteractiva, la división de INFORMACIÓN Y CONTROL DE PUBLICACIONES S.A.:

Hemos examinado la información facilitada por el editor del medio electrónico para el periodo que comprende la presente certificación.

Nuestro examen se ha realizado de acuerdo con las normas y procedimientos establecidos en las Normas Técnicas para el Control de los Medios Electrónicos de Comunicación.

En nuestra opinión, la presente acta presenta razonablemente la difusión/audiencia registrada por este medio electrónico.

ADVERTENCIA:

El trabajo de OJDinteractiva, la división de INFORMACIÓN Y CONTROL DE PUBLICACIONES S.A (INTROL) se limita a la realización de pruebas para la revisión de los datos de recuento suministrados por el editor con la finalidad de expresar una opinión sobre la razonabilidad de dichos datos de acuerdo con las Normas Técnicas para el control de los MEC.

Por tanto, INTROL no acepta responsabilidad alguna por las inexactitudes o errores que puedan existir en los datos de recuento. Tampoco acepta ninguna responsabilidad por la falsedad en los datos de recuento recibidos del editor, ni por otros datos de medición que no están incluidos en el análisis.

Febrero - 2021

OJDinteractiva