



INFORMACION Y CONTROL DE PUBLICACIONES, S.A.

Velázquez, 46, 1º Drcha - Tel. 91 435 00 32 Fax 91 435 96 05 - 28001 - MADRID
 Entença, 218 Entr. 7 - Tel 93 439 24 18 Fax 93 419 25 34 - 08029 - BARCELONA

Título: MASQUEALBA.COM
URL Primaria: http://www.masquealba.com/
Editor: José María Moreno Arenas
Domicilio: Pº de la Cuba, 20-B, 2º E
Ciudad: 02002 ALBACETE
Teléfono:
Fax:
E-mail:
Clasificación: Noticias e Información
Sub-Clasificación: Noticias globales y actualidad



1. Cifras totales y promedios (Nacional e Internacional)

MES - AÑO	NAVEGADORES UNICOS	VISITAS	PAGINAS
Enero - 2020	247.062	546.928	727.394
PROMEDIO DIARIO	14.837	17.643	23.464
PROMEDIO LUNES-VIERNES	15.611	18.328	24.180
PROMEDIO SABADO-DOMINGO	12.611	15.673	21.407
PAGINAS / VISITAS	1,33		
DURACION MEDIA VISITAS	0:00:42		
DURACION MEDIA PAGINAS	0:02:08		

2. Secciones (Nacional e Internacional)

	PAGINAS	%
HOME	103.017	14.16 %
RESTO	624.377	85.84 %

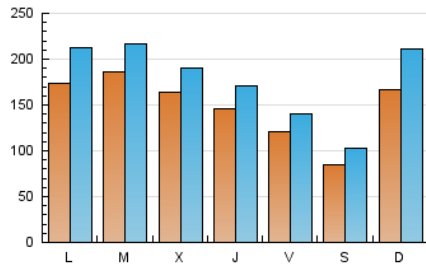
3. Por día del mes (Nacional e Internacional)

Día	N. únicos	Visitas	Páginas	Día	N. únicos	Visitas	Páginas	Día	N. únicos	Visitas	Páginas
1	10.905	13.386	19.056	11	8.838	11.306	17.071	21	24.137	28.633	37.029
2	10.589	12.674	18.295	12	6.526	7.998	11.605	22	19.168	22.472	29.719
3	16.372	18.690	24.062	13	9.801	12.273	18.197	23	14.991	18.187	24.486
4	11.114	12.564	16.561	14	12.009	14.321	20.061	24	7.989	9.613	13.243
5	8.806	10.788	14.919	15	10.756	13.198	18.970	25	7.145	8.442	10.923
6	18.414	21.315	27.496	16	12.308	14.559	19.213	26	13.930	17.402	24.601
7	26.636	29.119	35.567	17	12.171	14.173	19.270	27	6.664	8.512	12.564
8	30.990	34.037	41.498	18	6.942	8.775	12.930	28	11.809	14.348	18.868
9	20.612	23.178	28.613	19	37.589	48.107	62.645	29	10.341	12.382	16.903
10	13.893	15.581	20.062	20	34.418	42.666	55.864	30	14.298	16.487	21.531
								31	9.788	11.742	15.572

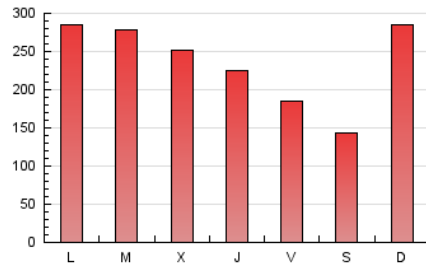
4. Gráficas (Nacional e Internacional)

4.1 Por día de la semana (promedio)

N. únicos / Visitas (x 100)



Páginas (x 100)



4.2 Por franja horaria (promedio)

Visitas (x 1000)

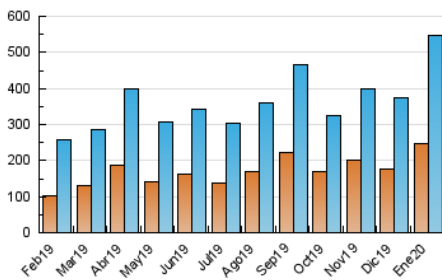


Páginas (x 1000)

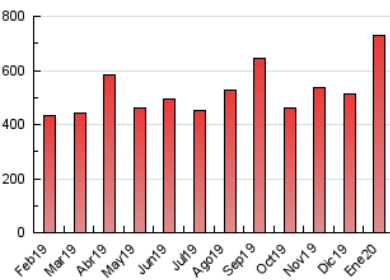


4.3 Por meses

N. únicos / Visitas (x 1000)



Páginas (x 1000)





INFORMACION Y CONTROL DE PUBLICACIONES, S.A.

Velázquez, 46, 1º Drcha - Tel. 91 435 00 32 Fax 91 435 96 05 - 28001 - MADRID
 Entença, 218 Entr. 7 - Tel 93 439 24 18 Fax 93 419 25 34 - 08029 - BARCELONA

Anexo - Tráfico Nacional

Título: MASQUEALBA.COM
URL Primaria: http://www.masquealba.com/
Editor: José María Moreno Arenas
Domicilio: Pº de la Cuba, 20-B, 2º E
Ciudad: 02002 ALBACETE
Teléfono:
Fax:
E-mail:
Clasificación: Noticias e Información
Sub-Clasificación: Noticias globales y actualidad



1. Cifras totales y promedios (Nacional)

MES - AÑO	NAVEGADORES UNICOS	VISITAS	PAGINAS
Enero - 2020	231.577	527.272	703.921
PROMEDIO DIARIO	14.255	17.009	22.707
PROMEDIO LUNES-VIERNES	14.983	17.643	23.364
PROMEDIO SABADO-DOMINGO	12.164	15.185	20.819
PAGINAS / VISITAS	1,34		
DURACION MEDIA VISITAS	0:00:42		
DURACION MEDIA PAGINAS	0:02:06		

2. Secciones (Nacional)

	PAGINAS	%
HOME	101.229	14.38 %
RESTO	602.692	85.62 %

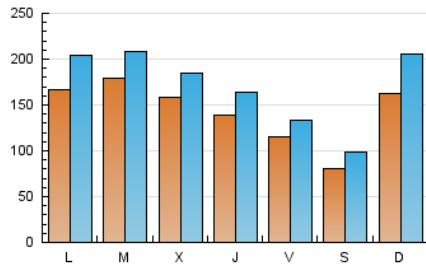
3. Por día del mes (Nacional)

Día	N. únicos	Visitas	Páginas	Día	N. únicos	Visitas	Páginas	Día	N. únicos	Visitas	Páginas
1	10.612	13.064	18.659	11	8.410	10.797	16.429	21	23.347	27.805	36.055
2	10.174	12.240	17.767	12	6.084	7.534	11.042	22	18.362	21.644	28.714
3	15.893	18.126	23.384	13	9.239	11.650	17.451	23	14.330	17.439	23.577
4	10.721	12.144	16.057	14	11.337	13.593	19.188	24	7.459	9.028	12.581
5	8.449	10.417	14.468	15	10.137	12.491	18.119	25	6.768	8.021	10.434
6	17.889	20.777	26.863	16	11.709	13.911	18.441	26	13.467	16.868	23.947
7	25.741	28.170	34.494	17	11.571	13.566	18.565	27	6.140	7.913	11.822
8	30.243	33.213	40.532	18	6.505	8.312	12.373	28	11.217	13.681	18.093
9	19.919	22.435	27.719	19	36.904	47.388	61.801	29	9.708	11.676	16.023
10	13.367	14.961	19.310	20	33.397	41.524	54.475	30	13.562	15.735	20.671
								31	9.255	11.149	14.867

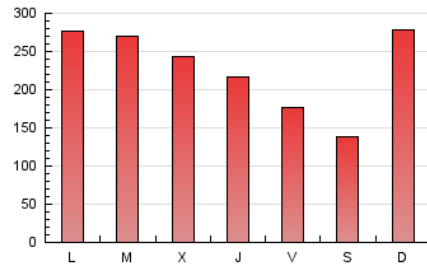
4. Gráficas (Nacional)

4.1 Por día de la semana (promedio)

N. únicos / Visitas (x 100)

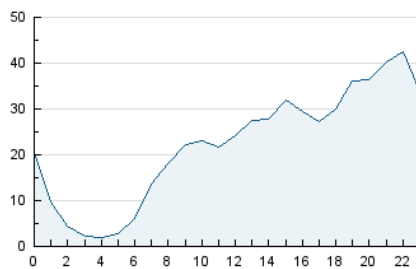


Páginas (x 100)

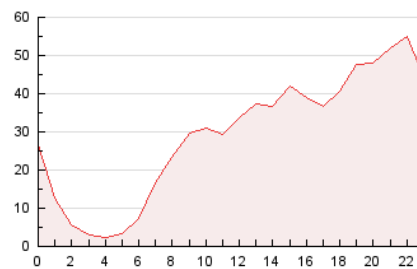


4.2 Por franja horaria (promedio)

Visitas (x 1000)

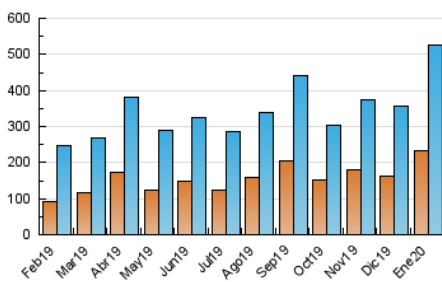


Páginas (x 1000)

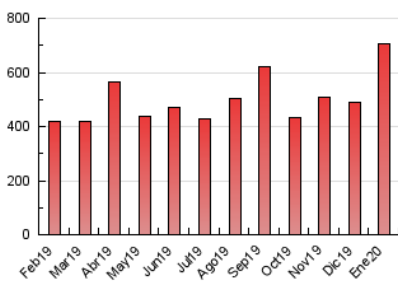


4.3 Por meses

N. únicos / Visitas (x 1000)



Páginas (x 1000)



5. Observaciones

Este Medio Electrónico de Comunicación ha sido medido por la herramienta Google Analytics de Google

6. Definiciones básicas (Para más información ver Normas Técnicas para el Control de los Medios Electrónicos de Comunicación)

Página Vista:

Conjunto de ficheros enviado a un usuario como resultado de una petición del mismo recibida por el servidor. Cuando la página está formada por varios marcos (frames), el conjunto de los mismos tendrá, a efectos de cómputo, la consideración de una página unitaria.

Visita:

Una secuencia ininterrumpida de páginas servidas a un usuario válido. Si dicho usuario no realiza peticiones de páginas en un periodo de tiempo (30 min) la siguiente petición constituirá el inicio de una nueva visita.

Navegador Único:

Total de combinaciones únicas de una dirección IP y un identificador adicional. Los medios pueden utilizar cookies o el Identificador de Alta de registro.

Duración Página Vista:

Tiempo acumulado en segundos de todas las páginas vistas (en visitas de dos o más páginas vistas), dividido por el número total de páginas vistas.

Duración Visita:

Tiempo en segundos de todas las visitas de dos o más páginas vistas, dividido por el número total de visitas de dos o más páginas vistas.

Tráfico nacional:

Audiencia/difusión correspondiente a España medida en base a los datos de las direcciones IP registradas por el sistema de medición.

7. Opinión

De OJDinteractiva, la división de INFORMACIÓN Y CONTROL DE PUBLICACIONES S.A.:

Hemos examinado la información facilitada por el editor del medio electrónico para el periodo que comprende la presente certificación.

Nuestro examen se ha realizado de acuerdo con las normas y procedimientos establecidos en las Normas Técnicas para el Control de los Medios Electrónicos de Comunicación.

En nuestra opinión, la presente acta presenta razonablemente la difusión/audiencia registrada por este medio electrónico.

ADVERTENCIA:

El trabajo de OJDinteractiva, la división de INFORMACIÓN Y CONTROL DE PUBLICACIONES S.A (INTROL) se limita a la realización de pruebas para la revisión de los datos de recuento suministrados por el editor con la finalidad de expresar una opinión sobre la razonabilidad de dichos datos de acuerdo con las Normas Técnicas para el control de los MEC.

Por tanto, INTROL no acepta responsabilidad alguna por las inexactitudes o errores que puedan existir en los datos de recuento. Tampoco acepta ninguna responsabilidad por la falsedad en los datos de recuento recibidos del editor, ni por otros datos de medición que no están incluidos en el análisis.

Febrero - 2020

OJDinteractiva